



**Finanziato  
dall'Unione europea**  
NextGenerationEU



**Settore Edilizia Scolastica  
e Patrimonio**

**PNRR (Piano Nazionale Di Ripresa e Resilienza) – Finanziato con le risorse dell'Unione Europea – Next Generation EU:**

**Missione 4 "Istruzione e ricerca" - Componente 1 "Potenziamento dell'offerta dei servizi di istruzione: dagli asili nido alle università" - Investimento 3.3 "Piano di messa in sicurezza e riqualificazione dell'edilizia scolastica"**



**LAVORI DI MESSA IN SICUREZZA ED EFFICIENTAMENTO ENERGETICO ATTRAVERSO LA SOSTITUZIONE DI MANTI DI COPERTURA DEL POLO TECNICO PROFESSIONALE DI LUGO SEDE DELL'I.T.C.G. "G. COMPAGNONI" - I.T.I.S. "G. MARCONI" VIA LUMAGNI, 26/28 - LUGO (RA). CUP J41D20000270001**

Importo di progetto euro 216.685,00

Completamente finanziato dal PNRR

Approvato con atto del presidente n. 144 del 11.11.2021

# IL PROGETTO



FOTO 2

**FORNITURA E POSA IN OPERA DI LAMINATE**  
SOPRAFACCIALE IN POLIURETANO (AP01) E STRUTTE  
ANTI-RIVULSIONE IN TORNINO DI FERRO PER MESSA IN  
SICUREZZA LINEARE (AP11)



FOTO 1



FOTO 5

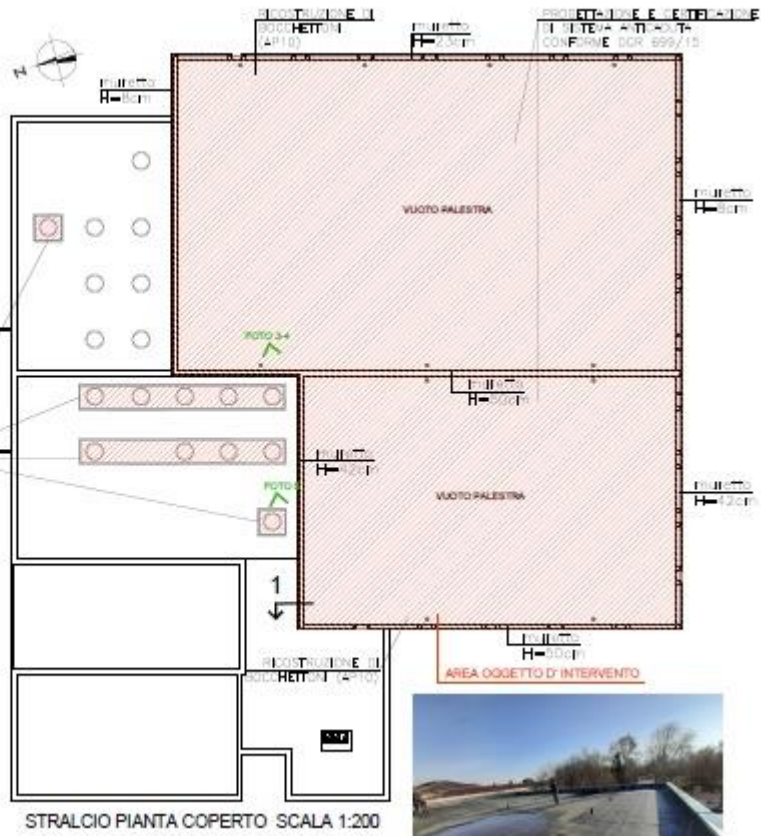
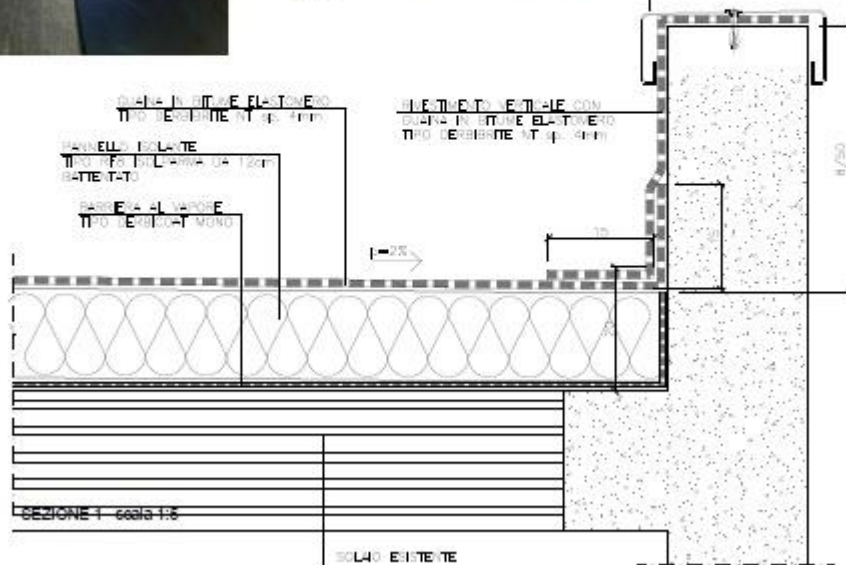


FOTO 3



FOTO 4

**SMONTAGGIO DI LAMINATE IN BASSO (AP01)**  
E SOSTITUZIONE DI CARTELLI COPERTURA IN  
ACCIAIO INOX 8/10mm (AP11)



## DESCRIZIONE DEI LAVORI

L'edificio in argomento, pur periodicamente sottoposto ad intervento di manutenzione, evidenzia estese e diffuse situazioni di degrado edilizio, dovute al cedimento della tenuta di numerosi componenti dei manti di copertura (ancora da bonificare).

L'intervento in esame riguarda quindi la bonifica ed il ripristino dell'integrità e funzionalità delle componenti edilizie che hanno manifestato cedimenti (manti impermeabili in guaina bituminosa, sistemi di raccolta e deflusso delle acque meteoriche), al fine di preservare l'integrità strutturale dell'edificio stesso e garantire condizioni ambientali generali sicure, decorose ed accettabili.

L'intervento che si è progettato è dunque essenzialmente conservativo e contempla, nel caso dei coperti piani delle palestre del Polo Tecnico Professionale di Lugo sede dell'I.T.C.G. "G. Compagnoni" - I.T.I.S. "G. Marconi" Via Lumagni, 26/28 - Lugo (RA):

- la rimozione degli attuali manti impermeabilizzanti ammalorati composti da guaina bituminosa e dal sottostante materassino in lana di roccia, previa rimozione della relativa lattoneria;
- le nuove coperture saranno eseguite tramite l'installazione di una nuova membrana bituminosa tipo "DERBIBRITE NT" biarmata da 4 mm di spessore montata a freddo con un adesivo bituminoso tipo "Derbibond NT", preceduta dalla posa di un isolamento in pannelli coibentanti in poliuretano espanso rivestito superiormente con fibra minerale saturata per uno spessore medio complessivo di mm 120, previa l'installazione della sottostante barriera al vapore da mm 3;
- completano i lavori l'impermeabilizzazione dei risvolti sui muretti verticali e la sostituzione di alcuni cupolini in polycarbonato della zona spogliatoi, la sostituzione completa della lattoneria previo smontaggio della esistente e la rimessa in quota dei bocchettoni di deflusso delle acque piovane;
- sarà installata anche una linea vita in acciaio inox compresa scala alla marinara per l'accesso in sicurezza ai coperti per lavori di manutenzione.

Tutti i lavori sopra menzionati saranno naturalmente realizzati in conformità ad ogni norma di legge sulla sicurezza dei lavoratori, seguendo le regole della buona tecnica esecutiva ed adottando ogni necessaria cautela ed accorgimento per non danneggiare le parti dell'edificio non interessate dall'intervento, con delimitazioni e transennatura delle aree interessate dai lavori.



## STATO DI ATTUAZIONE

**Inizio lavori:** 18 luglio 2022

**Ultimazione lavori:** 13 settembre 2022 – Lavori conclusi

