



**Finanziato
dall'Unione europea**
NextGenerationEU



**Settore Edilizia Scolastica
e Patrimonio**

PNRR (Piano Nazionale Di Ripresa e Resilienza) – Finanziato con le risorse dell'Unione Europea – Next Generation EU:

Missione 4 "Istruzione e ricerca" - Componente 1 "Potenziamento dell'offerta dei servizi di istruzione: dagli asili nido alle università" - Investimento 3.3 "Piano di messa in sicurezza e riqualificazione dell'edilizia scolastica"



LAVORI DI MIGLIORAMENTO SISMICO DELLA SEDE DELL'INDIRIZZO LINGUISTICO DI VIA PASCOLI, 4 DEL LICEO TORRICELLI-BALLARDINI DI AENZA (RA) CUP J23F2000000001

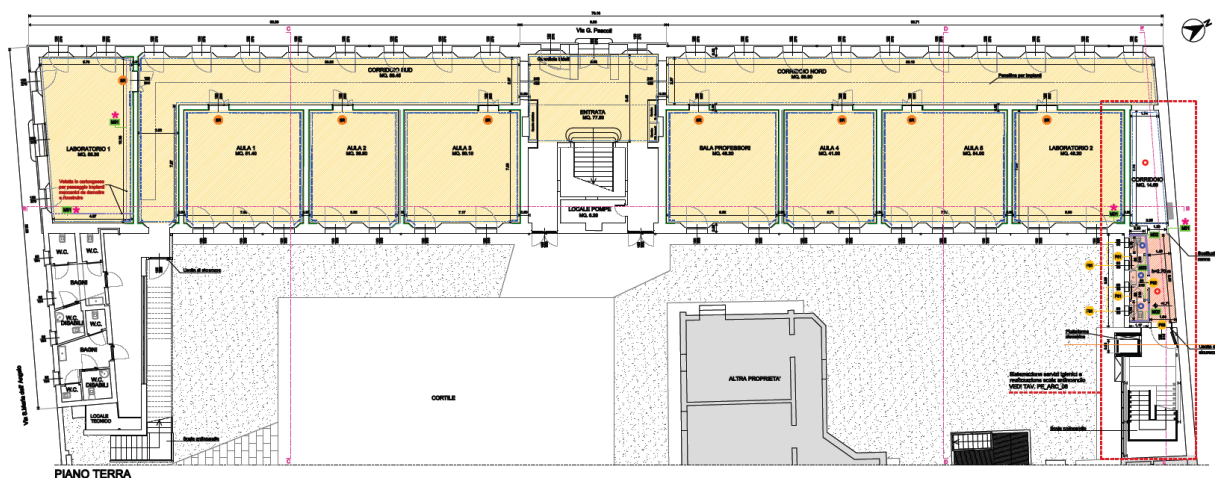
Importo di progetto euro 1.540.000,00

Quota parte finanziamento PNRR euro 1.400.000,00

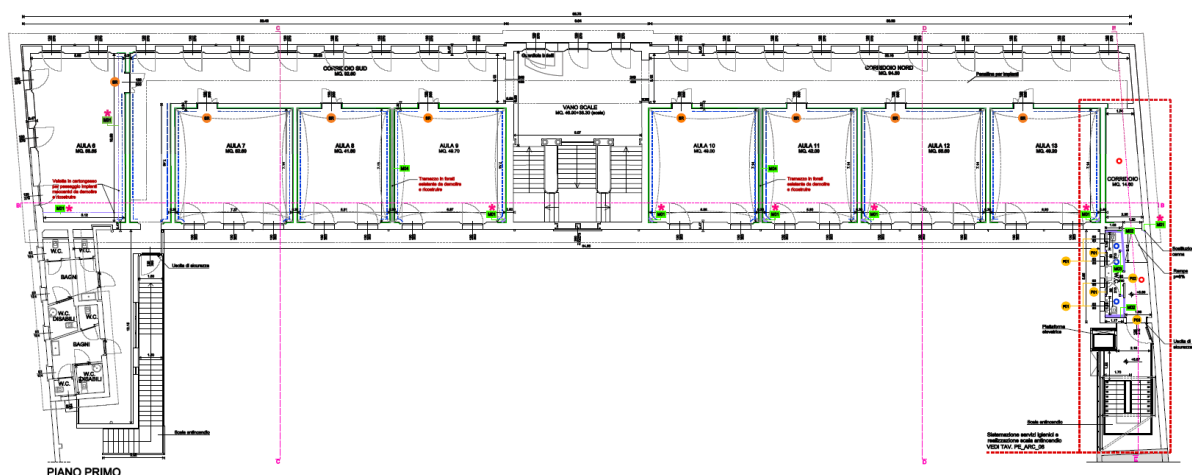
Quota parte finanziamento Decreto Legge 50/2022 euro 140.000,00

IL PROGETTO

Pianta Piano Terra



Pianta Piano Primo



LEGENDA

- Consolidamento muratura mediante intonaco fibrorinforzato con rete in fibra composita e malta (VEDI ELABORATI STRUTTURALI)
- Muratura portante con ripristino della continuità muraria (VEDI ELABORATI STRUTTURALI)
- Opere metalliche (VEDI ELABORATI STRUTTURALI)
- Opere in cartongesso
- * Elementi da demolire e ricostruire con la medesima geometria
N.B.: l'impresa è tenuta al rilievo puntuale dell'elemento prima della demolizione

FINITURE

- Rimozione e ripristino controsoffitto in cartongesso
- Nuovo controsoffitto in cartongesso h=270 cm
- Rimozione e ripristino battiscopa in legno verniciato bianco
- Ambienti in cui rimuovere le finiture e sostituire con nuova pavimentazione in gres e nuovo rivestimento in ceramica h 200 cm VEDI TAV. PE_ARC_08
- Ambienti in cui rimuovere le finiture e sostituire con nuova pavimentazione in laminato e battiscopa in pvc VEDI TAV. PE_ARC_08

N.B.: Si prevede la tinteggiatura di tutti gli ambienti, ad eccezione del piano sottotetto, che dovrà essere effettuata con idrosmalto opaco fino ad altezza 2,00 m e idropittura lavabile nelle parti superiori

ABACO INFISSI

- SR Smontaggio e rimontaggio infissi interni esistenti
- P01 Nuova porta interna tipo P01 a 80x210 a battente
- P02 Nuova porta interna tipo P02 a 80x210 scorrevole
- P03 Nuova porta esterna tipo P03 120x215 con maniglione antipanco
- F01 Nuova finestra esterna tipo F01 60x80 in legno

ABACO MURATURE

- M01 Parete monofacciale con doppia lastra di cartongesso su baraccatura (sp. 2,5+ baraccatura)
- M02 Parete monofacciale con doppia lastra di cartongesso e lana di roccia (sp. 2,5+ 12,5 cm)
- M03 Parete bifacciale con doppia lastra di cartongesso e lana di roccia (sp. 2,5+5+2,5 cm)
- M04 Muratura portante a due teste (VEDI ELABORATI STRUTTURALI)

NOTE

L'impresa è tenuta a sottoporre alla Direzione Lavori le schede tecniche dei materiali prima di effettuare gli ordini. La scelta della tipologia di intonaco armato e dei materiali e colori di finitura dovrà essere sottoposta ad autorizzazione della Soprintendenza per mezzo del Direttore Lavori.

DESCRIZIONE DEI LAVORI

Lo storico fabbricato, la cui epoca di costruzione risale ai primi decenni del novecento, è situato nel centro storico di Faenza all'incrocio tra via Santa Maria dell'Angelo e via Giovanni Pascoli e risulta vincolato ai sensi del D. Lgs. 22.01.2004 n. 42 e s.m.i.

Nonostante l'edificio si presenti in ottimo stato di conservazione, conseguito a seguito di un importante intervento di ristrutturazione nei primi anni del Duemila, in esito ad approfondite e mirate indagini sulla vulnerabilità dell'immobile nei confronti delle azioni sismiche sono emerse alcune criticità.

Le opere previste sono pertanto principalmente rivolte al miglioramento sismico del fabbricato, oltre ad interventi volti a potenziare la sicurezza, le condizioni igieniche ambientali e l'accessibilità dell'istituto scolastico.

Gli interventi coinvolgono varie parti dell'edificio e vengono così di seguito sintetizzati:

Opere Murarie

Intervento di consolidamento di setti murari trasversali, posti sia al piano terra che al piano primo, con opere che prevedono la demolizione e successiva ricostruzione con nuove murature portanti e/o il raddoppio della originaria sezione muraria.

Sui restanti setti trasversali si procederà alla applicazione di un intonaco fibrorinforzato con rete in fibra composita e malta specifica per restauro, al fine di eliminare le criticità dovute ai meccanismi locali e aumentare la rigidità e la resistenza della parete stessa. A completamento di tali opere verranno inseriti in sommità cordoli metallici perimetrali di cerchiatura.

Interventi in copertura

L'intervento prevede la rimozione degli elementi in laterizio dell'impalcato di copertura (tavelle e tavelline) e la sostituzione di questi con un doppio tavolato ligneo incrociato, il raddoppio dell'orditura secondaria, pannelli per l'isolamento termico e la realizzazione di cordoli perimetrali.

Al fine di migliorare le connessioni tra le capriate lignee e la muratura si prevede l'inserimento di cravatte, piastrame e selle metalliche nonché di catene metalliche da ancorare alle selle di connessione in corrispondenza di ogni capriata.

Interventi sulle vie di fuga e sulle scale

Sarà realizzata una nuova via di fuga attraverso un corridoio ricavato nel vano accessorio collocato nel corpo principale, attualmente in disuso, e un disimpegno nel corpo annesso da cui si potrà accedere sia a nuovi servizi igienici che all'uscita di sicurezza.

La nuova scala, a struttura metallica, sarà posizionata in prosecuzione al corpo secondario esistente posto a nord del fabbricato completata da una piattaforma elevatrice a servizio dei diversamente abili.

La scala e la piattaforma saranno schermati da una quinta realizzata con un paramento composito con estetica coerente, per scansione e materiale, a quello presente nell'ampliamento esistente.

Da ultimo, al fine di rendere interamente accessibile l'edificio scolastico, si prevede di sopraelevare il piano di calpestio del corpo annesso al piano primo e di inserire una rampa di pendenza pari all'8% per eliminare i dislivelli interni.

Opere edili

Le opere edili sono principalmente volte alla risoluzione delle interferenze generate dagli interventi strutturali per il miglioramento sismico.

Si interviene inoltre sulla riqualificazione igienico ambientale del blocco bagni posto a nord del fabbricato, attualmente in disuso, con la totale riorganizzazione funzionale dei locali igienici.

STATO DI ATTUAZIONE

Inizio lavori: luglio 2023

Previsione ultimazione lavori: dicembre 2024

Work in progress:

