



**Provincia di Ravenna**

*Settore Lavori Pubblici  
Servizio Edilizia Scolastica e Patrimonio*


**PORZIONE DI CONVENTO DEI FRATI CAPPUCCINI "SANTA MARIA DEGLI ANGELI"  
CON SEDE A RAVENNA VIA GUGLIELMO OBERDAN N. 6**


**DOCUMENTAZIONE FOTOGRAFICA**


## VEDUTE AEREE



Veduta generale

 area esterna di pertinenza

 Corte interna di pertinenza

 Fabbricato di proprietà

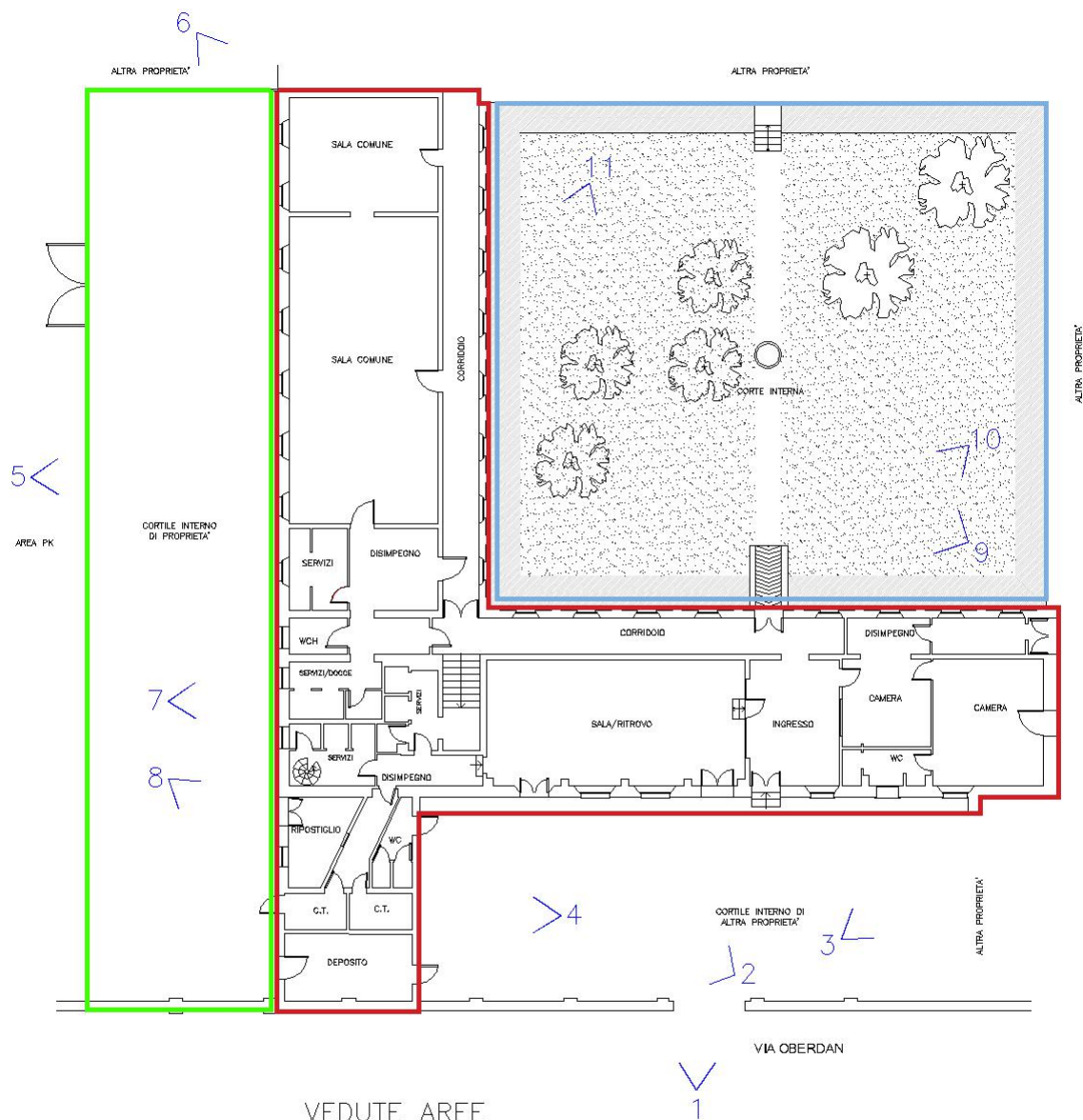








## PUNTI DI VISTA DEI FRONTI ESTERNI





1) vista sul fronte di via Oberdan il muro di recinzione è escluso dalla proprietà



2) fronte nord-est ingresso al fabbricato





3) fronte nord-est a confine con altra proprietà



4) fronte del corpo servizi di proprietà (tettoia esclusa)





5) vista del fronte sud-est dall'attigua area ad uso pk



6) fronte sud-est e area esterna di proprietà





7)



8) vista del corpo servizi sul fronte sud-est





9) veduta della corte interna



10) fronte di proprietà

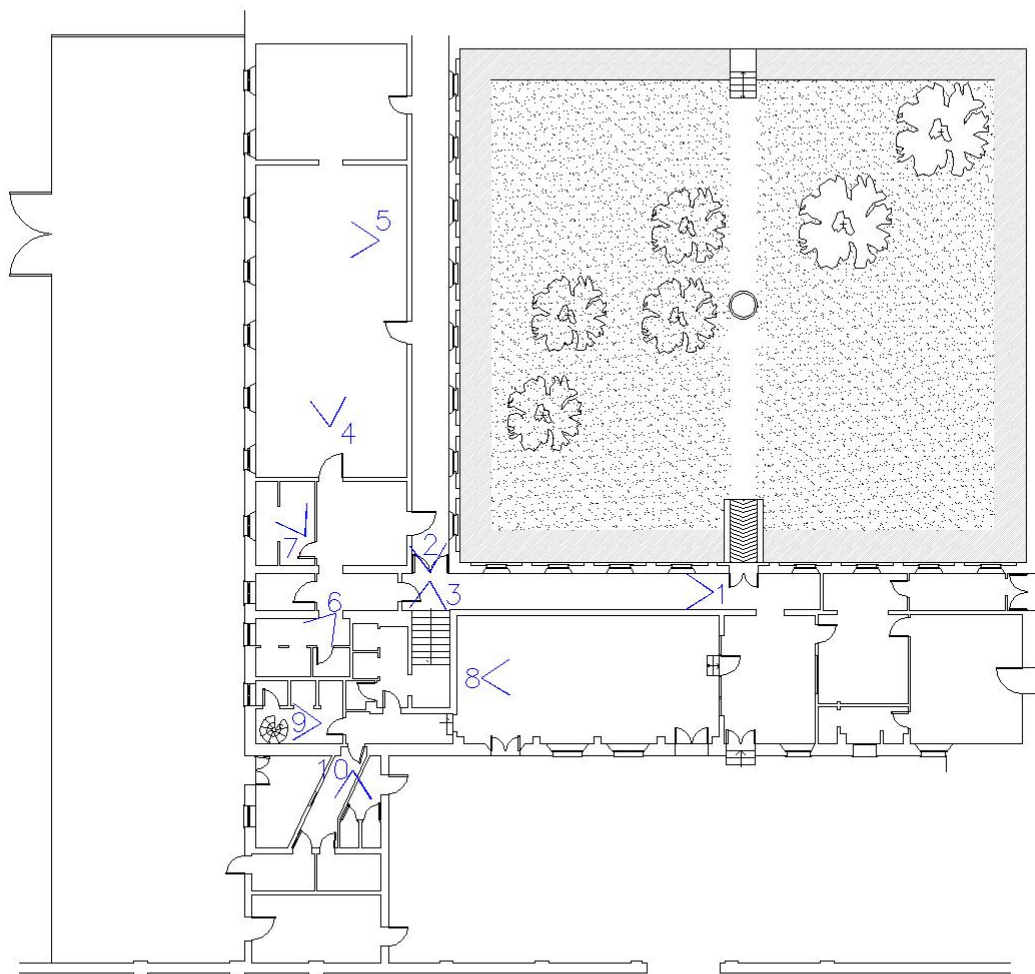




11)fronte di proprietà

## VEDUTE INTERNE

### PIANO TERRA







1 ) Disimpegno - ingresso



2 ) Disimpegno locali posti sul lato destro





3 ) Vano scala di collegamento al primo piano









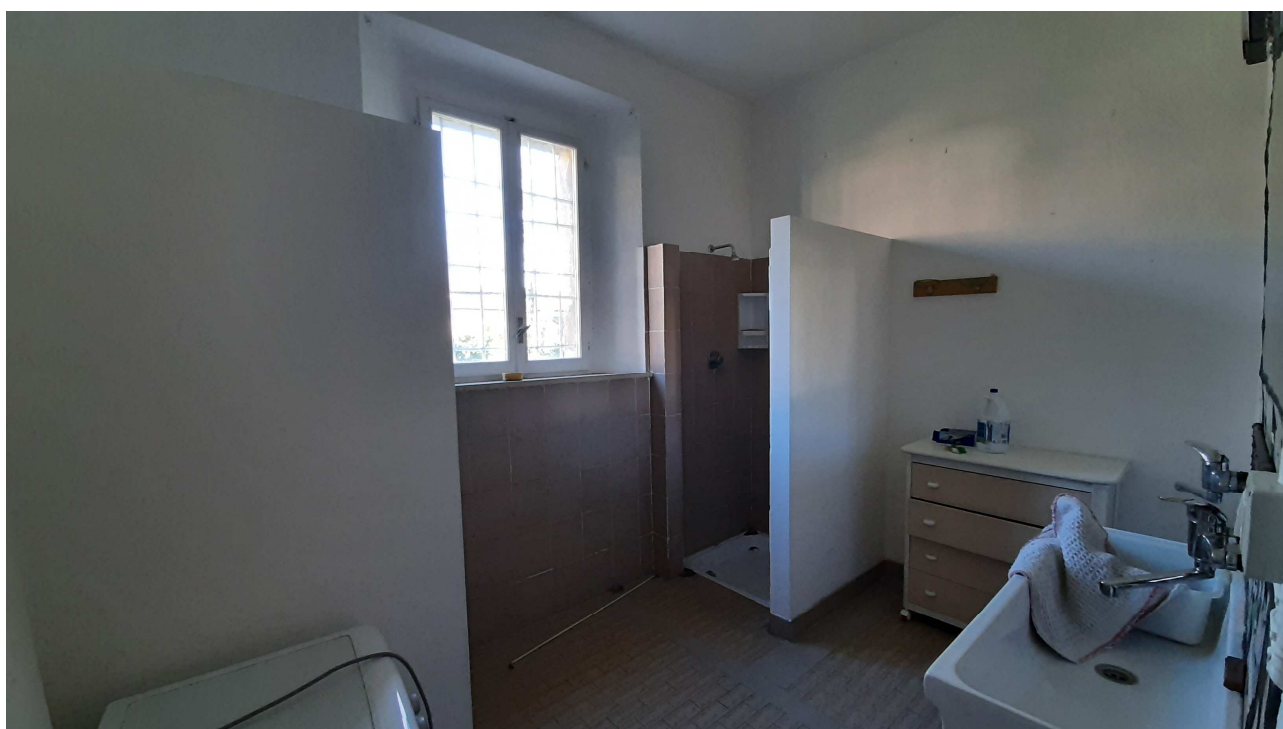
4 ) ampia sala piano terra



5 ) particolare solaio con volte in mattoni



6) locali bagni



7)





8) Zona ingresso sala e locali di servizio



9)





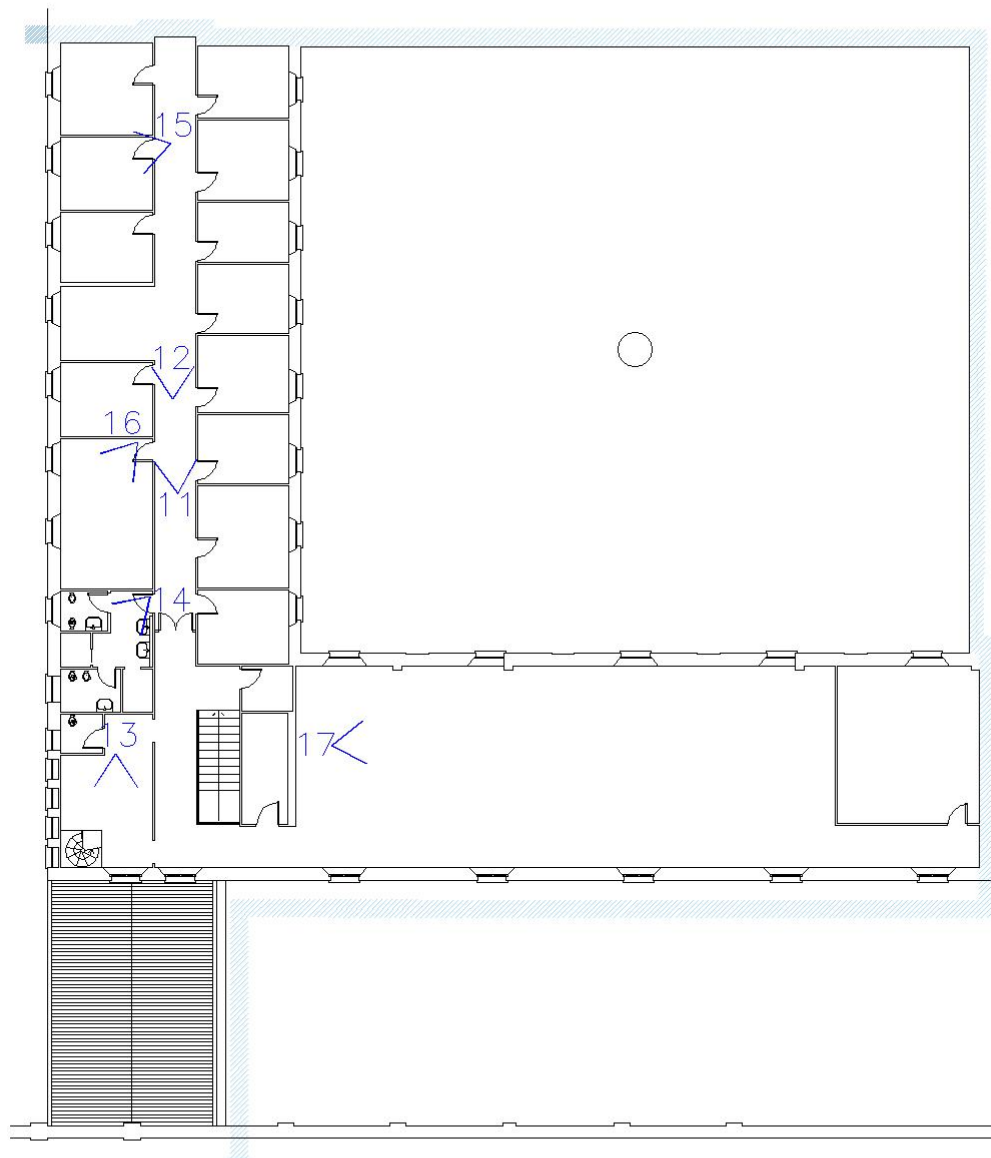
10)  
Corpo servizi annesso al fabbricato principale  
locali igienici e locali tecnici





## VEDUTE INTERNE

### PIANO PRIMO



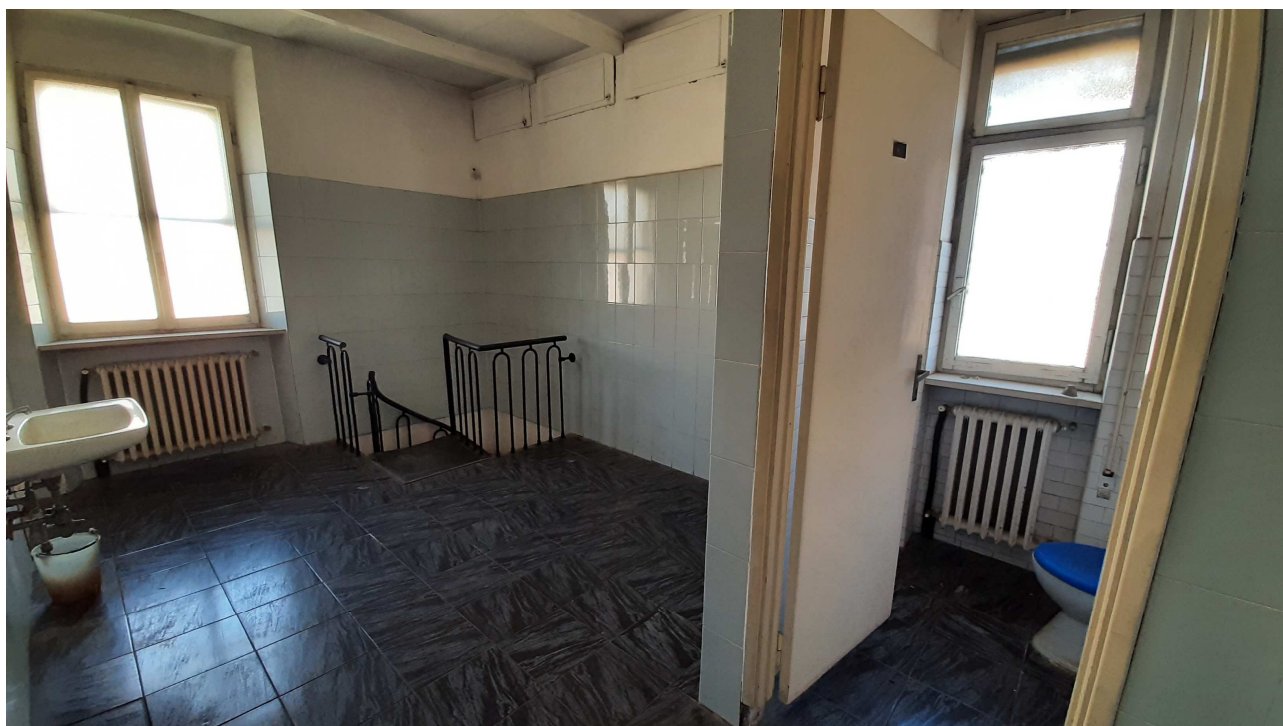




11) Disimpegno centrale



12 ) particolare solaio di copertura con capriate in legno impalcato di tavelle e manto in coppi  
Soffitto in tavelloni intonacati



13) locali bagni





14)



15) cella-stanza tipo



16)





17) Ampia sala, confinante con altra proprietà

