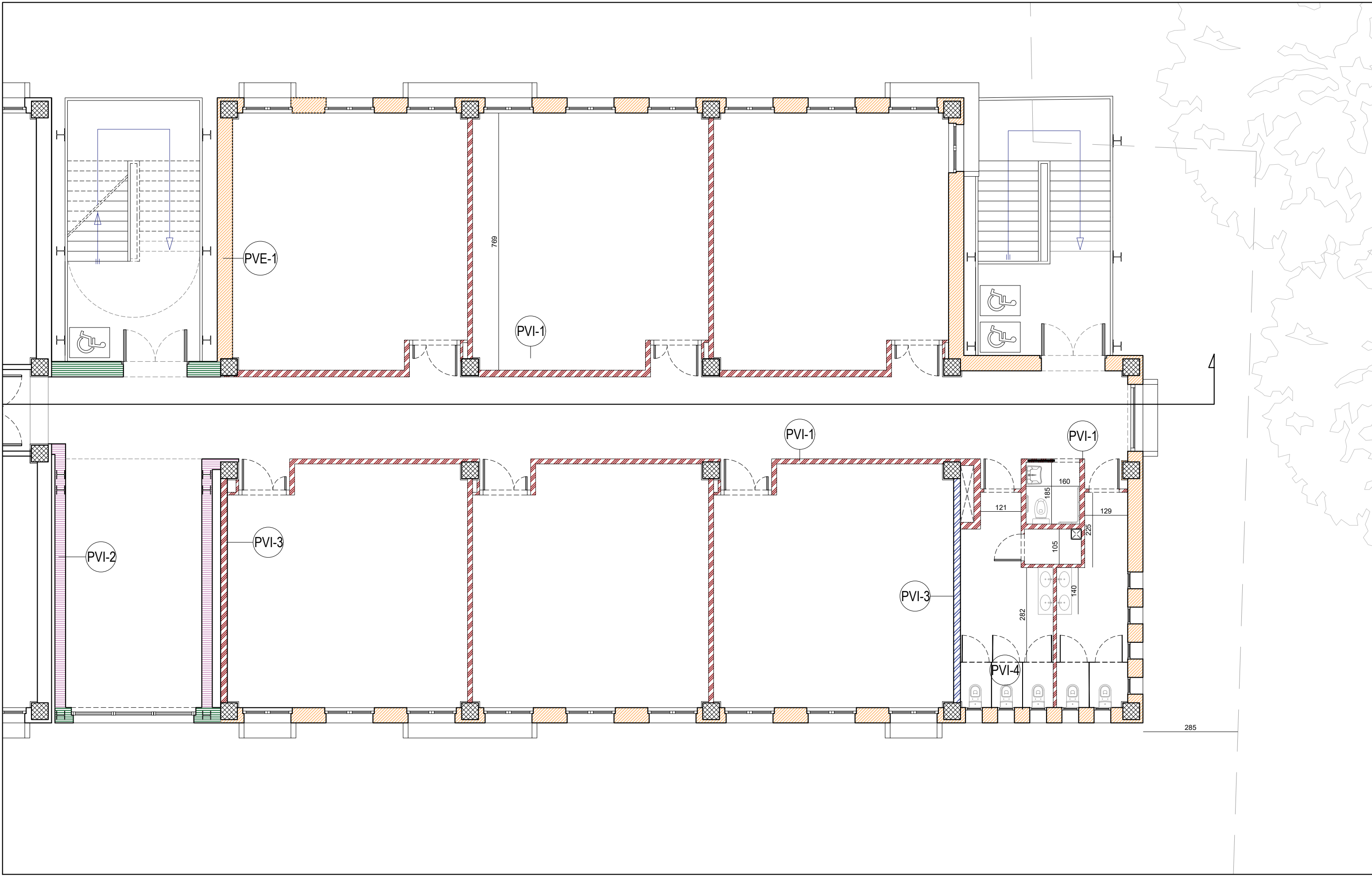
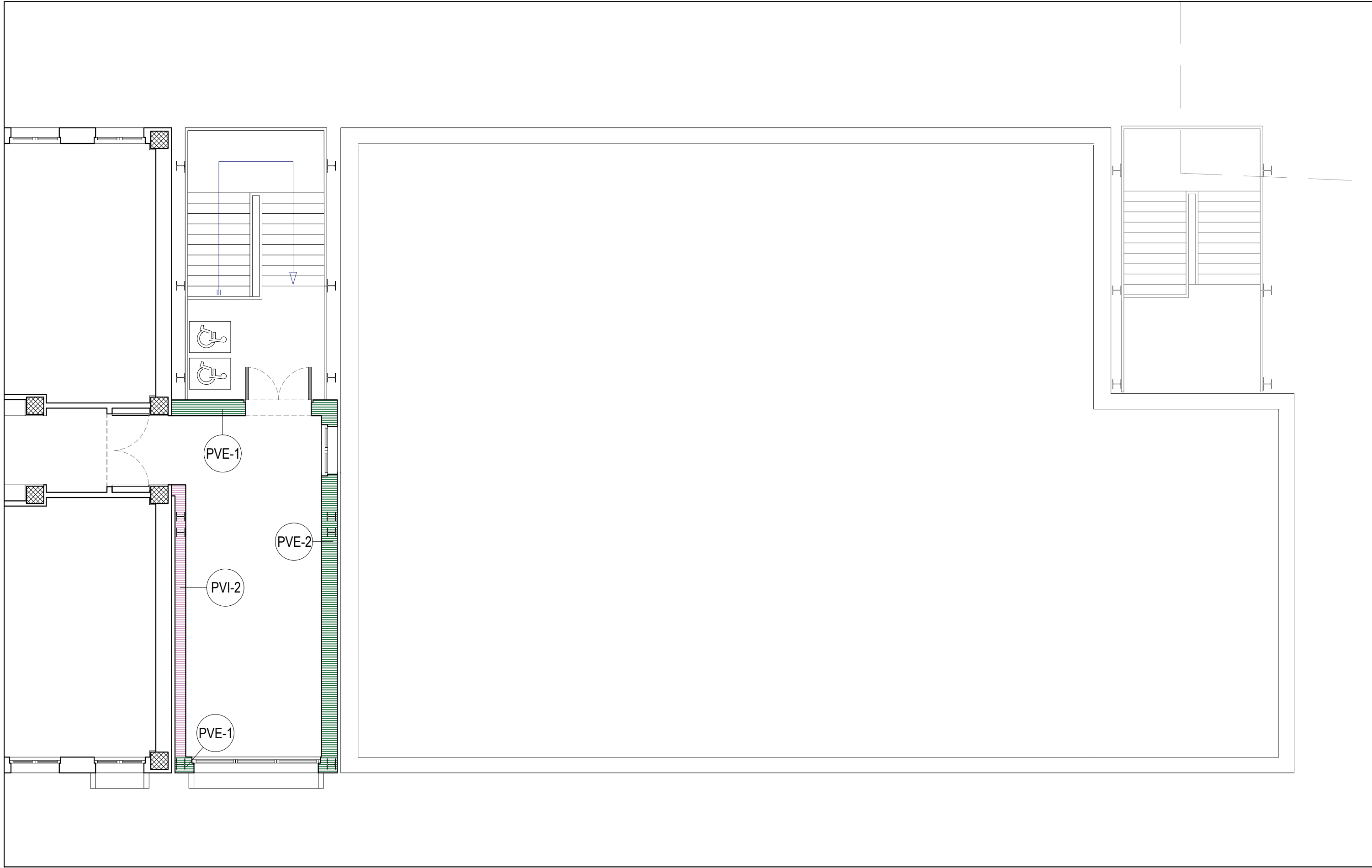


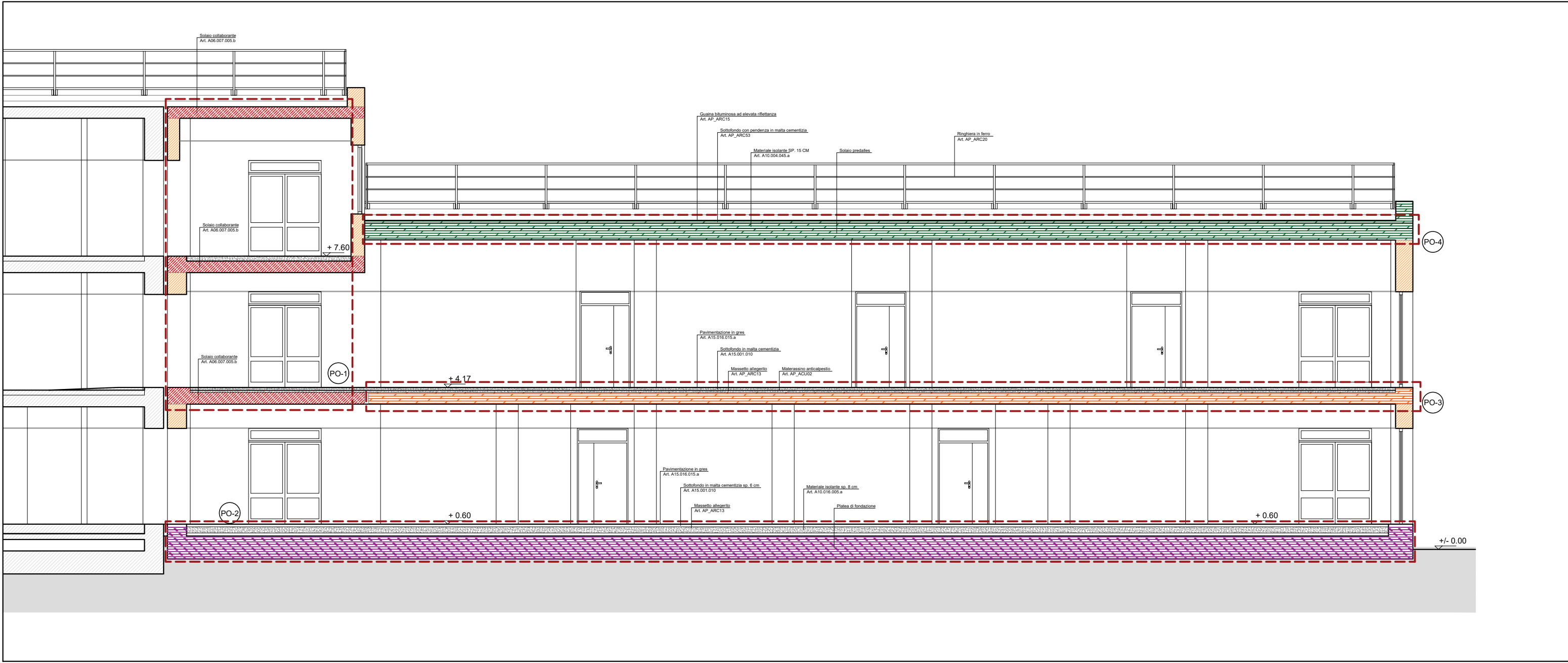
PIANTA PIANO TERRA



PIANTA PIANO PRIMO



PIANTA PIANO SECONDO - COPERTURA



SEZIONE TRASVERSALE C-C

LEGENDA

PVE - PARTIZIONI VERTICALI ESTERNE

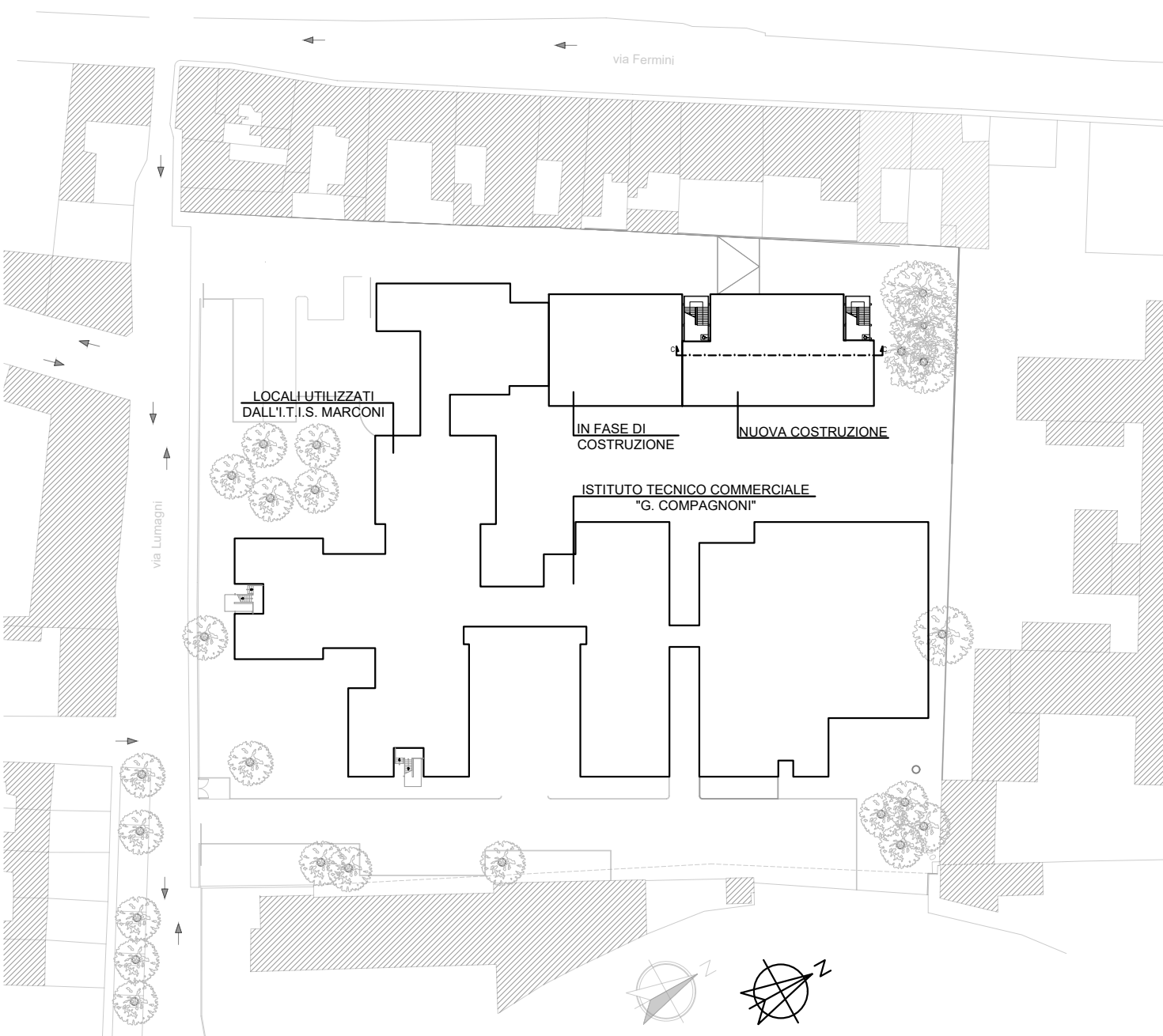
- PVE-1** Muratura di tamponamento esterno in laterizio monolitico sp. 42,5 cm, intonaco interno ed esterno sp. cm 1,5. Sp. totale cm 45,5
- PVE-2** Tamponatura esterna con struttura in profilati di acciaio e lastre di gesso e cemento nella unità strutturale in acciaio. Stratigrafia da interno ad esterno composta da: pannello in gesso rivestito, lana di vetro, lastra in gesso rivestito tipo "fireline", intercapedine, lastra in gesso rivestito tipo "fireline", poliuretano espanso, lastra in cemento fibrorinforzata tipo "Acquapanel"

PVI - PARTIZIONI VERTICALI INTERNE

- PVI-1** Divisori composti a secco per passaggio di impianti. Struttura in profilati di acciaio, lastre di gesso rivestito e interposto materassino in lana di vetro.
- PVI-2** Tramezzatura interna con struttura in profilati di acciaio e lastre di gesso in adiacenza ai giunti sismici nella unità strutturale in acciaio. Stratigrafia da interno ad esterno composta da: pannello in gesso rivestito, lana di vetro, lastra in gesso rivestito tipo "fireline", intercapedine, lastra in gesso rivestito tipo "fireline", poliuretano espanso, lastra in cemento fibrorinforzata tipo "Acquapanel"
- PVI-3** Divisori in muratura in blocchi di laterizio sp. da 15 a 30 cm, intonacata da entrambi i lati sp. 1,5 cm
- PVI-4** Separazione nei bagni tra WC. Divisori in arredo in pannelli di legno.

PO - PARTIZIONI ORIZZONTALI

- PO-1** Solaio tipo HI-BOND nella unità strutturale in acciaio su 3 piani. Stratigrafia: Travi in acciaio, lamiera grecata, soletta collaborante in c.a., massetto alleggerito sp. 8 cm, sottofondo sp. 6 cm, pavimento sp. 1 cm
- PO-2** Solaio di tipo predalles nell'unità strutturale in c.a. Stratigrafia: solaio predalles sp. 25 cm, soletta in c.a. sp. 5 cm, massetto alleggerito sp. 7 cm, sottofondo sp. 6 cm, pavimento sp. 1 cm
- PO-3** Solaio al piano terra. Stratigrafia: c/c megrone 10 cm, platea 60 cm, isolante poliuretano espanso sp. 8 cm, massetto alleggerito sp. 15 cm, sottofondo sp. 6 cm, pavimento sp. 1 cm
- PO-4** Solaio in copertura. Stratigrafia: solaio prefabbricato predalles sp. 25 cm, soletta in c.a. sp. 5 cm, isolante sp. 15 cm, sottofondo sp. 6 cm, guaina sp. 4 mm



PIANTA DI RIFERIMENTO SCALA 1:1000



Settore Edilizia Scolastica e Patrimonio

Servizio Programmazione e Progettazione

LAVORI DI SOSTITUZIONE EDILIZIA DELLE OFFICINE SITE IN VIA BRUNELLI NR.1/2 DEL POLO TECNICO PROFESSIONALE DI LUGO CON SEDE IN VIA LUMAGNI NR.24/26 - LUGO (RA) - CUP J41B22001670004 - FINANZIATO CON FONDI NEXT GENERATION EU PNRR

Missione 4 - Componente 1 - Investimento 3.3 Piano di messa in sicurezza e riqualificazione dell'edilizia scolastica

PROGETTO ESECUTIVO

Presidente: Michele de Pascale	Consigliere delegato Pubblica Istruzione - Edilizia Scolastica - Patrimonio Maria Luisa Martinez
Dirigente responsabile del Settore: Ing. Marco Coni	Responsabile del Servizio: Arch. Giovanna Garzanti
RESPONSABILE UNICO DEL PROCEDIMENTO:	Arch. Giovanna Garzanti firmato digitalmente
PROGETTISTA COORDINATORE:	Arch. Sara Saliba firmato digitalmente
PROGETTISTA OPERE ARCHITETTONICHE:	Arch. Sara Saliba firmato digitalmente
COLLABORATORE ALLA PROGETTAZIONE:	Geom. Matteo Montuschi
ELABORAZIONE GRAFICA:	Geom. Matteo Montuschi

Professionisti esterni:

PROGETTISTA OPERE STRUTTURALI:	Ing. Massimo Rosetti
PROGETTISTA IMPIANTI ELETTRICI:	Ing. Davide Lucchi
PROGETTISTA IMPIANTI MECCANICI:	Ing. Patrizio Berretti
PROGETTAZIONE ACUSTICA:	Ing. Letizia Pretolani
COORDINATORE DELLA SICUREZZA IN FASE DI PROGETTAZIONE:	Ing. Massimo Rosetti
PROGETTISTA ANTINCENDIO:	Ing. Patrizio Berretti
ESPERTO CAM IN EDILIZIA:	Arch. Gino Mazzone

Rev.	Descrizione	Redatto:	Controllato:	Approvato:	Data:
0	EMISSIONE	MM	SS	GG	03/07/2023
1					
2					
3					

TITOLO

ELABORATO:

PARTIZIONI VERTICALI E ORIZZONTALI

PROFESSIONISTA RESPONSABILE:

Arch. Sara Saliba

Elaborato Data:	Revisione:	Data:	Scala:	Nome In:
ARC/06	00	03/07/2023	1:100	P.E_ARC_06_AB_STRAT_f.00