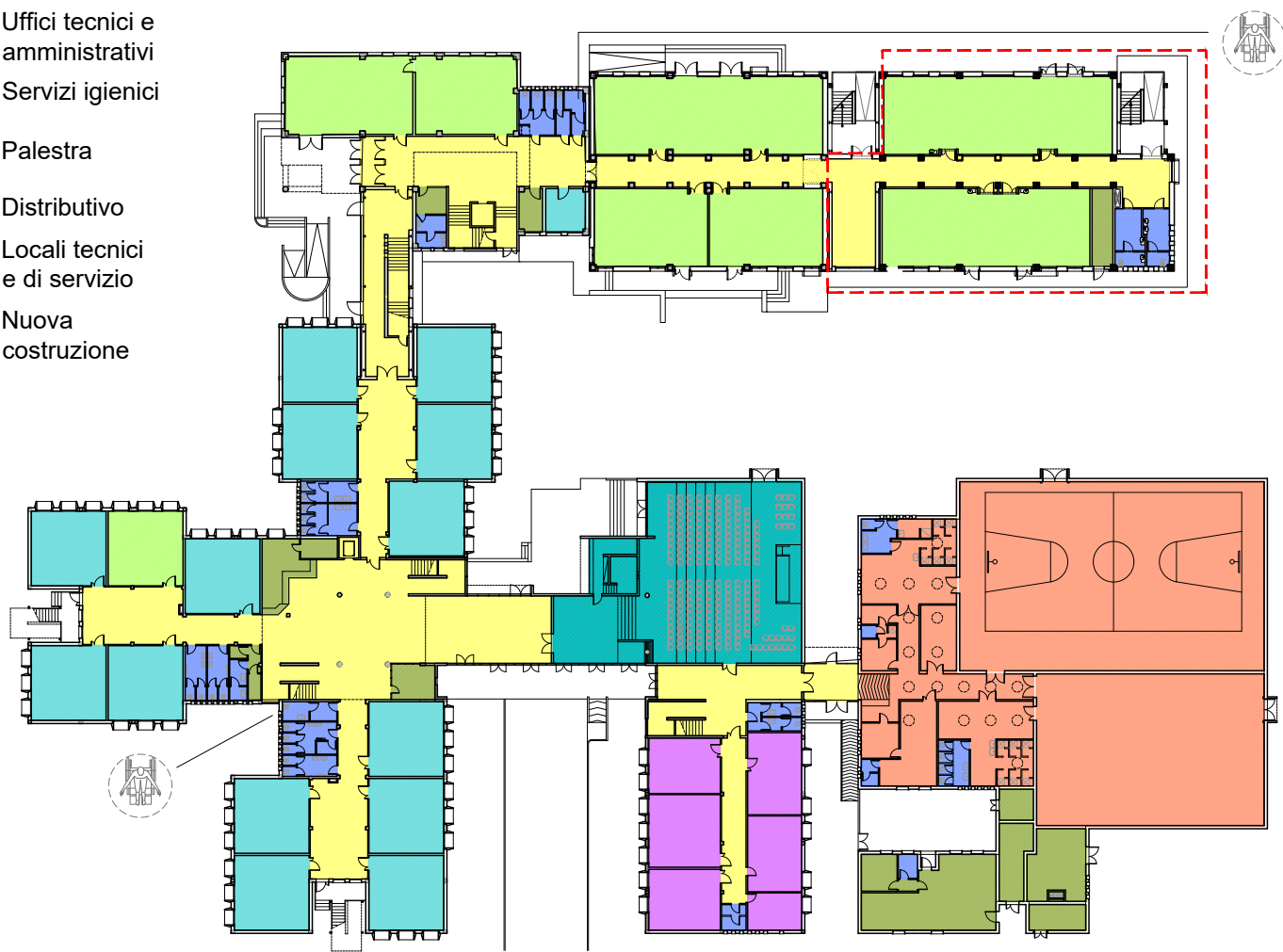




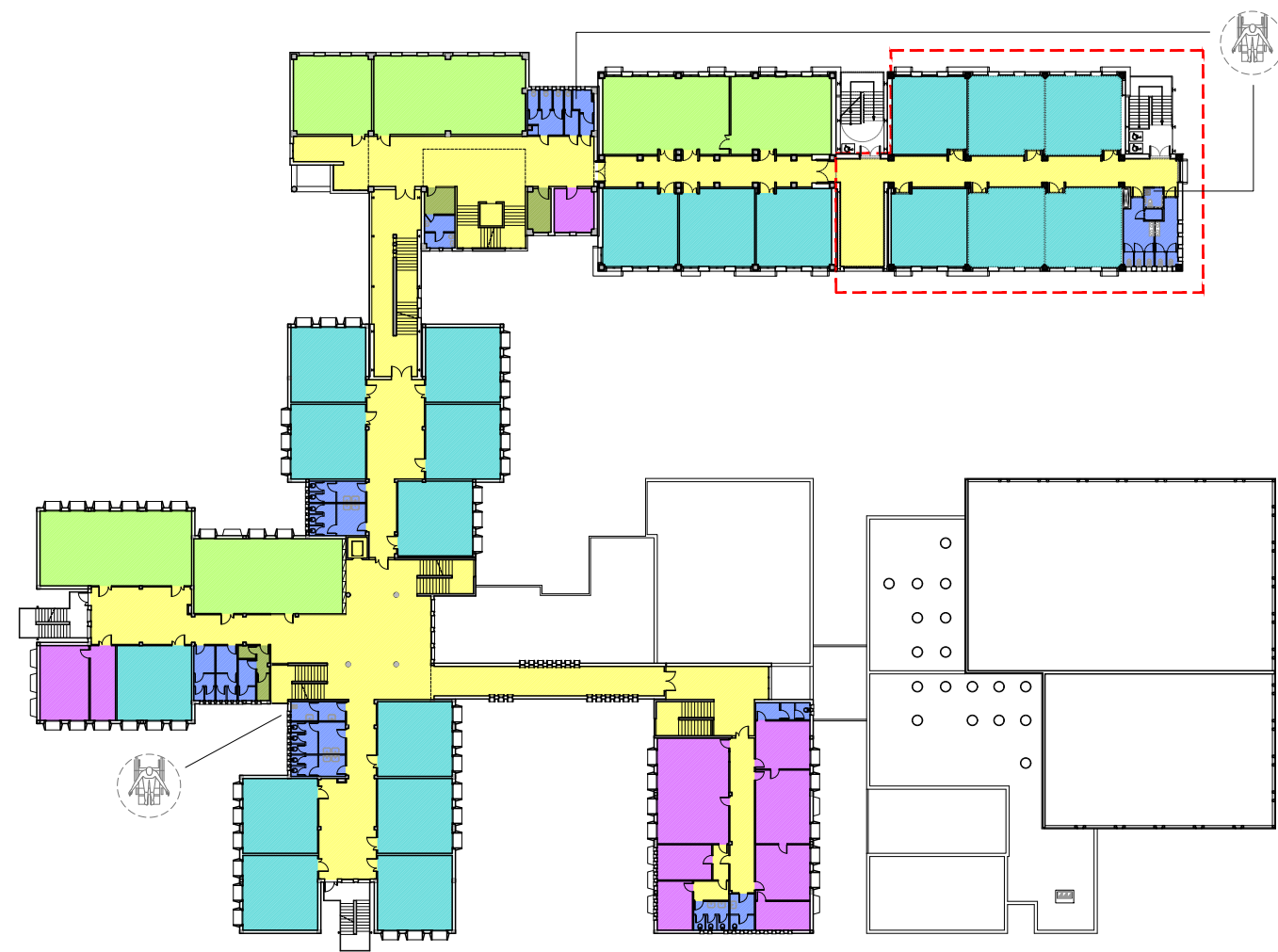
Schema funzionale ITCG "G. Compagnoni" e ITIS "G. Marconi"

LEGENDA

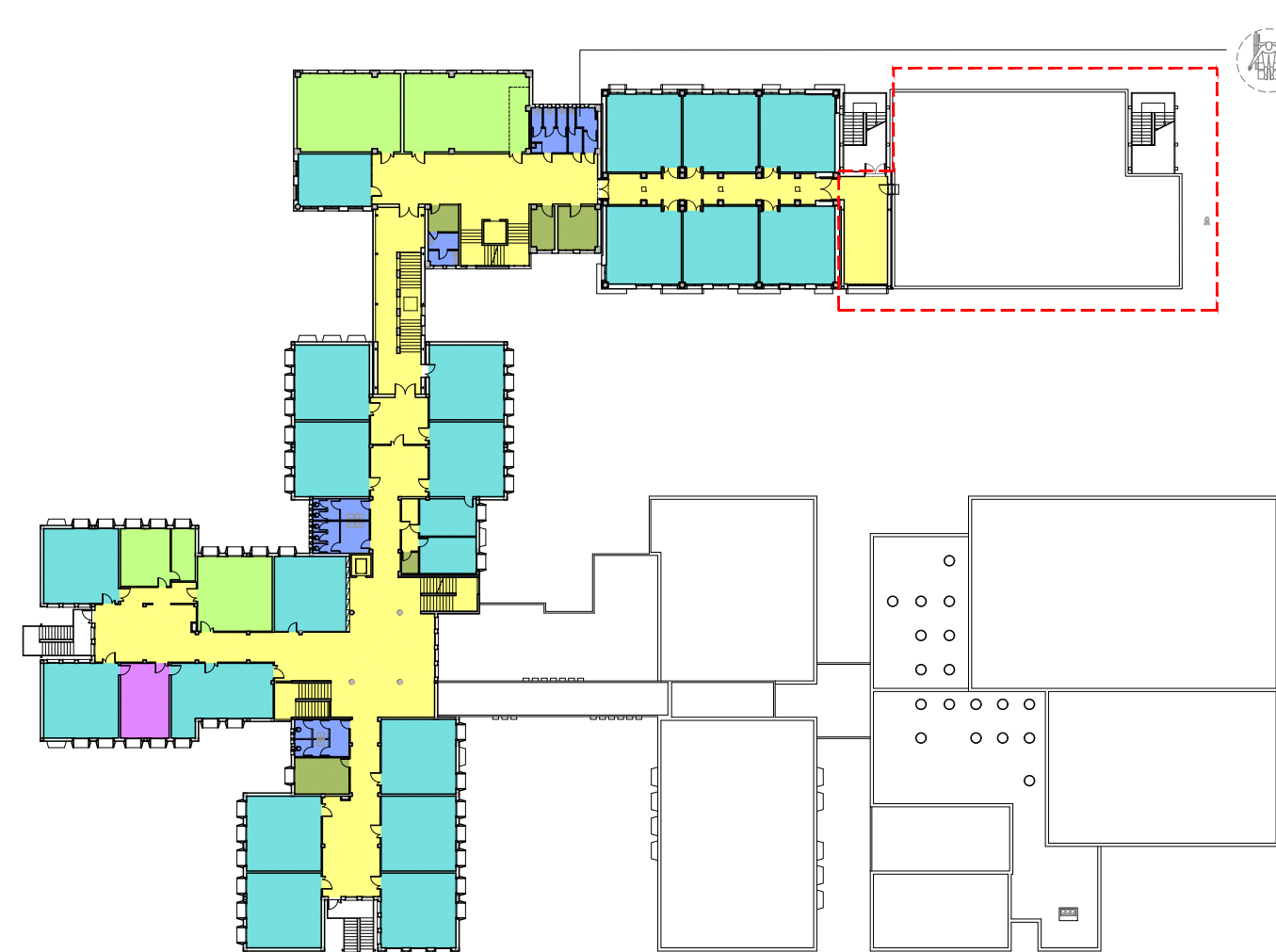
- Aule
- Laboratori
- Uffici tecnici e amministrativi
- Servizi igienici
- Palestra
- Distributivo
- Locali tecnici e di servizio
- Nuova costruzione



Piano terra
n. 14 aule - n. 8 laboratori



Piano primo
n. 20 aule - n. 6 laboratori



Piano secondo
n. 20 aule - n. 4 laboratori

Tabella di verifica indici urbanistici

RUE
Unione Bassa Romagna
Approvazione Delibera C.C. n. 21 del 21/03/2019

TIPO DI INTERVENTO:

NC (nuova costruzione)

classificazione uso: B16 attività di istruzione superiore, formazione e di ricerca

TITOLO III - Dotazioni territoriali e infrastrutture

Art. 3.1.2 - Aree per attrezzature e spazi collettivi

TITOLO IV - Regolamentazione urbanistica degli interventi edilizi diretti

Art. 4.3.2 - Poli funzionali

RUE Schedature edifici di valore

Num. scheda RUE LU331

PERMEABILITA'

Superficie permeabile Stato Attuale mq 5.844,00
Indice di permeabilità Stato Attuale 42,39%

Superficie permeabile Progetto: mq 4.823,88
Indice di permeabilità Progetto 34,89%

PARCHEGGI

RUE Unione Bassa Romagna
Usi del Territorio
Dati relativi solo all'ampliamento
- b16 - istruzione superiore

intervento diretto AM
1 p.a. ogni 25 m² di SU (P3c + P3r)
n. richiesto: 38 posti auto
n. di progetto: 38 posti auto

D.M. 18/12/1975
- 2.1.14

non inferiore a 1 m² ogni 20 m³
di costruzione
area richiesta: 260 mq
area di progetto: 443,43 mq

PARAMETRI URBANISTICI:

SF (Superficie fondiaria) m² 13.787,00

PARAMETRI EDILIZI:
Stato Attuale - edificio scolastico

SCO (Superficie coperta) m² 4.662,04
IC (Rapporto di copertura) 0,338
SU (Superficie Utile) m² 7.867,24
VT (Volume totale) m³ 46.124,86
HF (altezza fronte) m 11,30
H (altezza edificio) m 11,30
NP (numero piani) 3

PARAMETRI EDILIZI:

Progetto - edificio scolastico

SCO (Superficie coperta) m² 5209,42
IC (Rapporto di copertura) 0,378
SU (Superficie Utile) m² 944,97
VT (Volume totale) m³ 50.457,46
HF (altezza fronte) m 8,60
H (altezza edificio) m 8,60
NP (numero piani) 2

PARAMETRI EDILIZI:

Progetto - cabina MT/BT

SCO (Superficie coperta) m² 21,53
IC (Rapporto di copertura) 0,0016
SU (Superficie Utile) m² 19,38
VT (Volume totale) m³ 53,83
HF (altezza fronte) m 2,50
H (altezza edificio) m 2,50
NP (numero piani) 1



Settore Edilizia Scolastica e Patrimonio

Servizio Programmazione e Progettazione

LAVORI DI SOSTITUZIONE EDILIZIA DELLE OFFICINE SITE IN VIA BRUNELLI NR.1/2 DEL POLO TECNICO PROFESSIONALE DI LUGO CON SEDE IN VIA LUMAGNI NR.24/26 - LUGO (RA) - CUP J41B22001670004 - FINANZIATO CON FONDI NEXT GENERATION EU PNRR

Missione 4 - Componente 1 - Investimento 3.3 Piano di messa in sicurezza e riqualificazione dell'edilizia scolastica

PROGETTO ESECUTIVO

Presidente: Michele de Pascale		Consigliere delegato Pubblica Istruzione - Edilizia Scolastica - Patrimonio: Maria Luisa Martinez	
Dirigente responsabile del Settore: Ing. Marco Conti		Responsabile del Servizio: Arch. Giovanna Garzanti	
RESPONSABILE UNICO DEL PROCEDIMENTO:	Arch. Giovanna Garzanti	firmato digitalmente	
PROGETTISTA COORDINATORE:	Arch. Sara Saliba	firmato digitalmente	
PROGETTISTA OPERE ARCHITETTONICHE:	Arch. Sara Saliba	firmato digitalmente	
COLLABORATORE ALLA PROGETTAZIONE:	Geom. Matteo Montuschi		
ELABORAZIONE GRAFICA:	Geom. Matteo Montuschi		
Professionisti esterni:			
PROGETTISTA OPERE STRUTTURALI:	Ing. Massimo Rosetti		
PROGETTISTA IMPIANTI ELETTRICI:	Ing. Davide Lucchi		
PROGETTISTA IMPIANTI MECCANICI:	Ing. Patrizio Berretti		
PROGETTAZIONE ACUSTICA:	Ing. Letizia Pretolani		
COORDINATORE DELLA SICUREZZA IN FASE DI PROGETTAZIONE:	Ing. Massimo Rosetti		
PROGETTISTA ANTINCENDIO:	Ing. Patrizio Berretti		
ESPERTO CAM IN EDILIZIA:	Arch. Gino Mazzzone		

Rev.	Descrizione	Redatto:	Controllato:	Approvato:	Data:
0	EMISSIONE	MM	SS	GG	03/07/2023
1					
2					
3					

TITOLO
ELABORATO:

STATO DI PROGETTO
PLANIMETRIA GENERALE - PARAMETRI EDILIZI ED URBANISTICI
SCHEMA FUNZIONALE

PROFESSIONISTA RESPONSABILE:
Arch. Sara Saliba

Elaborato num:	Revisione:	Data:	Scala:	Nome file:
ARC/03	00	03/07/2023	1:200	PE_ARC_03_INQ.URB_r.00