

Settore Edilizia Scolastica e Patrimonio

Servizio Programmazione e Progettazione

LAVORI DI SOSTITUZIONE EDILIZIA DELLE OFFICINE SITE IN VIA BRUNELLI NR.1/2 DEL POLO TECNICO PROFESSIONALE DI LUGO CON SEDE IN VIA LUMAGNI NR.24/26 - LUGO (RA) - CUP J41B22001670004 - FINANZIATO CON FONDI NEXT GENERATION EU PNRR

Missione 4 - Componente 1 - Investimento 3.3 Piano di messa in sicurezza e riqualificazione dell'edilizia scolastica

PROGETTO ESECUTIVO

Presidente: Michele de Pascale	Consigliere delegato Pubblica Istruzione - Edilizia Scolastica - Patrimonio: Maria Luisa Martinez
Dirigente responsabile del Settore: Ing. Marco Conti	Responsabile del Servizio: Arch. Giovanna Garzanti

RESPONSABILE UNICO DEL PROCEDIMENTO:	Arch. Giovanna Garzanti	firmato digitalmente
PROGETTISTA COORDINATORE:	Arch. Sara Saliba	firmato digitalmente
PROGETTISTA OPERE ARCHITETTONICHE:	Arch. Sara Saliba	
COLLABORATORE ALLA PROGETTAZIONE:	Geom. Matteo Montuschi	
ELABORAZIONE GRAFICA:	Geom. Matteo Montuschi	

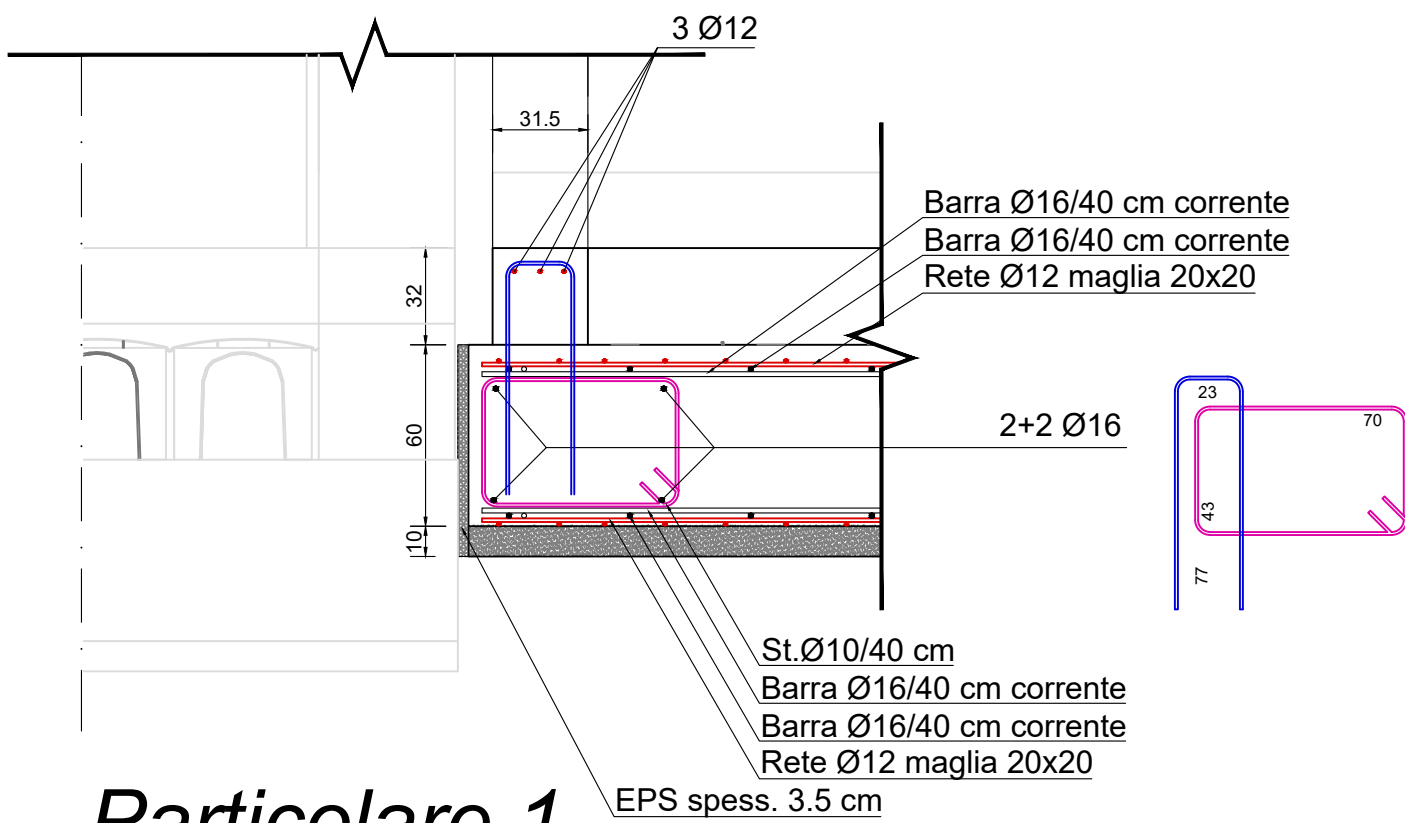
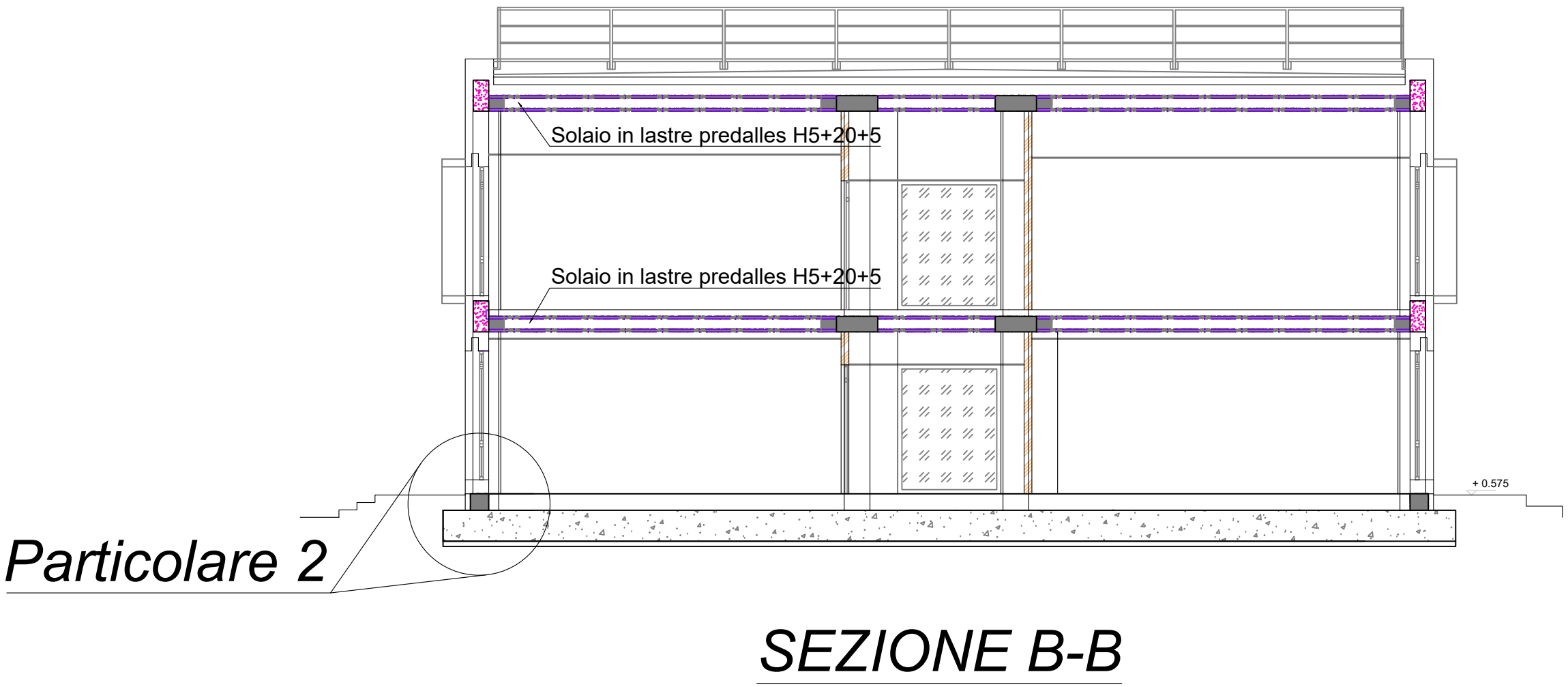
Professionisti esterni:

PROGETTISTA OPERE STRUTTURALI:	Ing. Massimo Rosetti
PROGETTISTA IMPIANTI ELETTRICI:	Ing. Davide Lucchi
PROGETTISTA IMPIANTI MECCANICI:	Ing. Patrizio Berretti
PROGETTAZIONE ACUSTICA:	Ing. Letizia Pretolani
COORDINATORE DELLA SICUREZZA IN FASE DI PROGETTAZIONE:	Ing. Massimo Rosetti
PROGETTISTA ANTINCENDIO:	Ing. Patrizio Berretti
ESPERTO CAM EDILIZIA:	Arch. Gino Mazzone

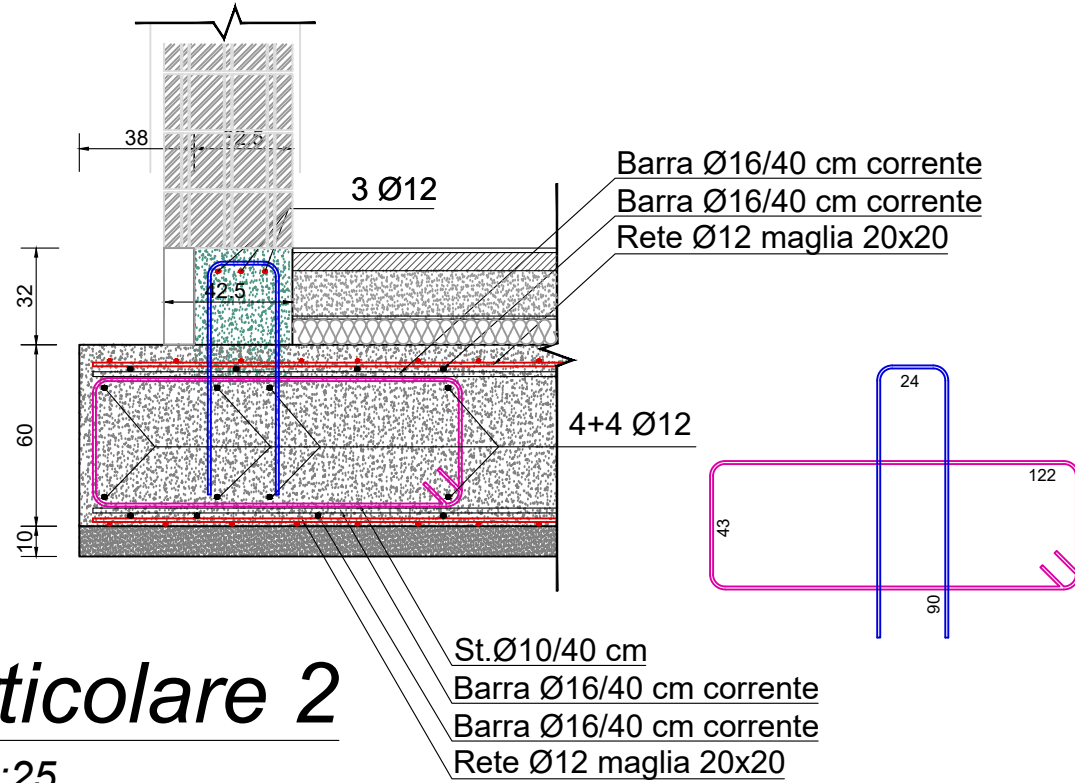
Rev.	Descrizione	Redatto:	Controllato:	Approvato:	Data:
0	EMISSIONE	M.R.	S.S.	G.G.	03/07/2023
1					
2					
3					

TITOLO
ELABORATO: SEZIONI

Elaborato num:	Revisione:	Data:	Scala:	Nome file:
STR08	00	03/07/2023	VARIE	PE_STR_08_SEZUS1_r.00.pdf



Scala 1:25



Scala 1:25