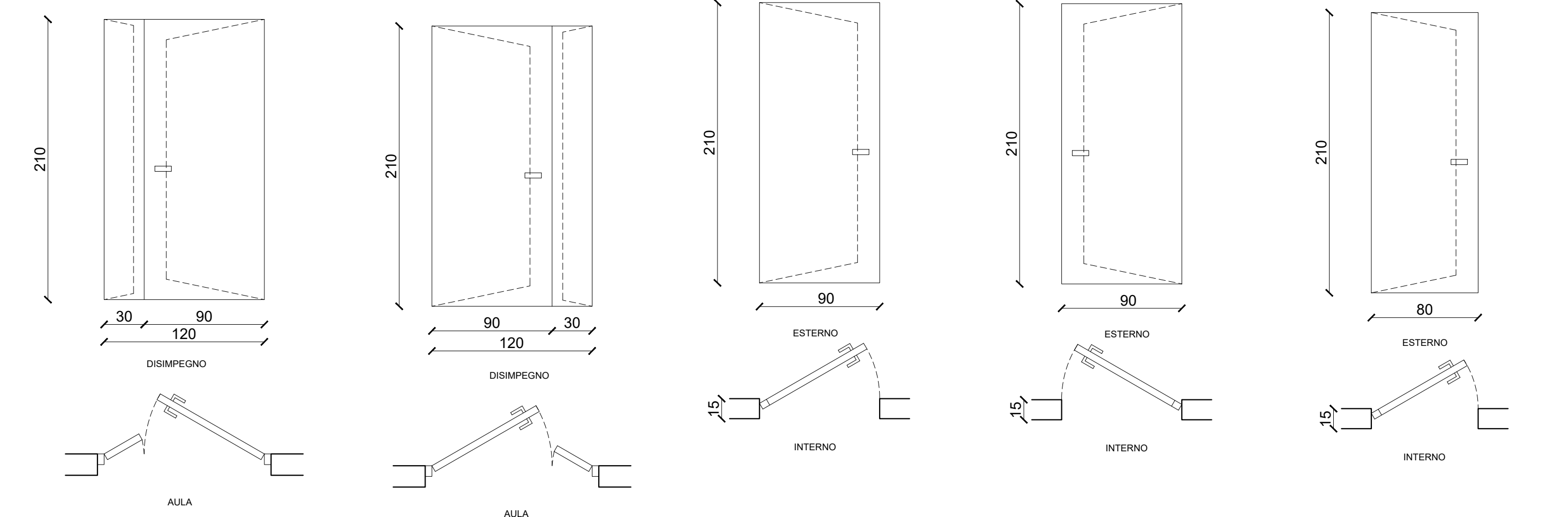
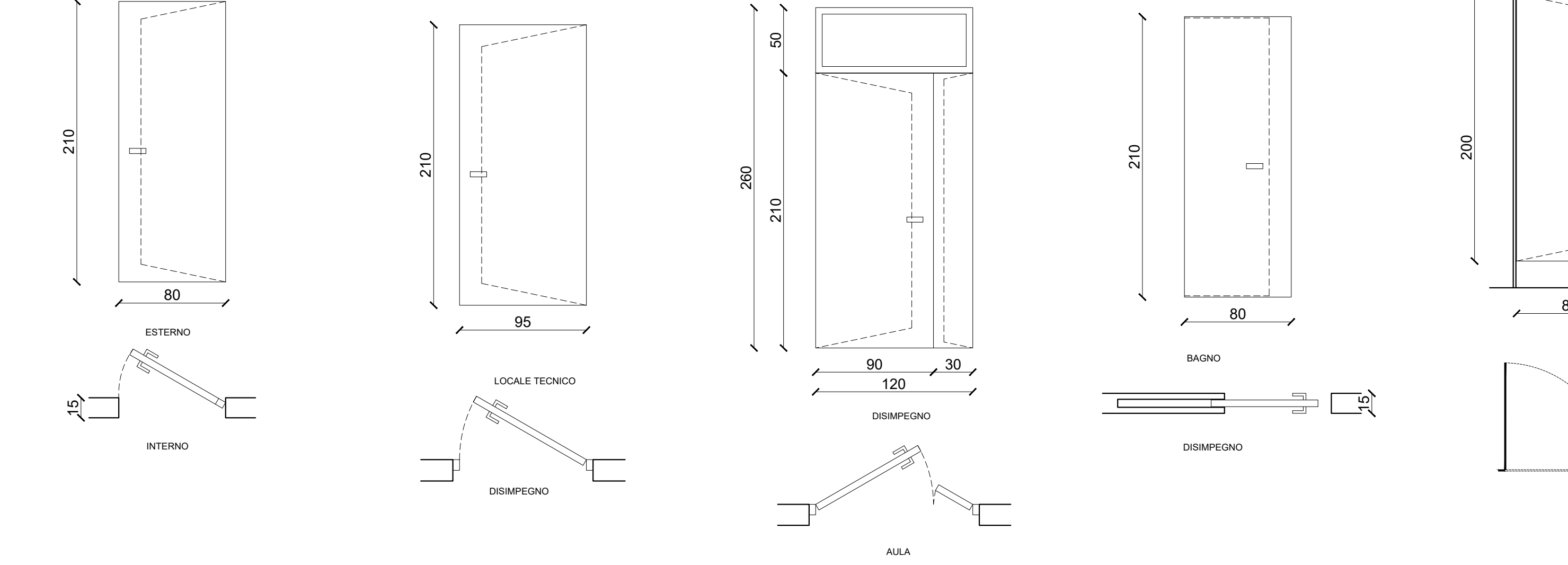


	PORTA INTERNA APERTURA A SINISTRA 120x210/250 cm		PORTA INTERNA APERTURA A DESTRA 90x210 cm		PORTA INTERNA IN ARREDO DI LEGNO RIALZATA DA TERRA DI 20 CM 80x200 cm
	PORTA INTERNA REI60 APERTURA A DESTRA 120x210 cm		PORTA INTERNA APERTURA A SINISTRA 80x210 cm		PORTA INTERNA APERTURA A DESTRA 95x210 cm
	PORTA INTERNA REI60 APERTURA A SINISTRA 120x210 cm		PORTA INTERNA APERTURA A DESTRA 80x210 cm		
	PORTA INTERNA APERTURA A SINISTRA 90x210 cm		PORTA INTERNA SCORREVOLE 80x210 cm		

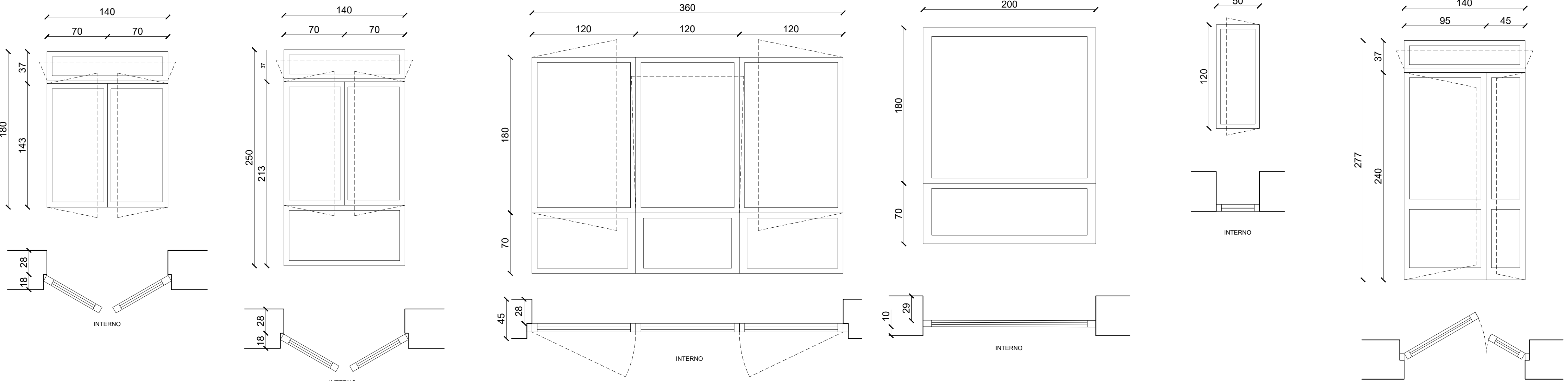
- (P01) Art. A17.025.015.i**  
PORTA INTERNA REI60 120x210 cm  
APERTURA A DESTRA  
VISTA DALL'INTERNO DELL'AULA
- (P02) Art. A17.025.015.i**  
PORTA INTERNA REI60 120x210 cm  
APERTURA A SINISTRA  
VISTA DALL'INTERNO DELL'AULA
- (P03) Art. A18.010.005.d**  
PORTA INTERNA 90x210 cm  
APERTURA A SINISTRA  
VISTA DALL'INTERNO
- (P04) Art. A18.010.005.d**  
PORTA INTERNA 90x210 cm  
APERTURA A DESTRA  
VISTA DALL'INTERNO
- (P05) Art. A18.010.005.d**  
PORTA INTERNA 80x210 cm  
APERTURA A SINISTRA  
VISTA DALL'INTERNO



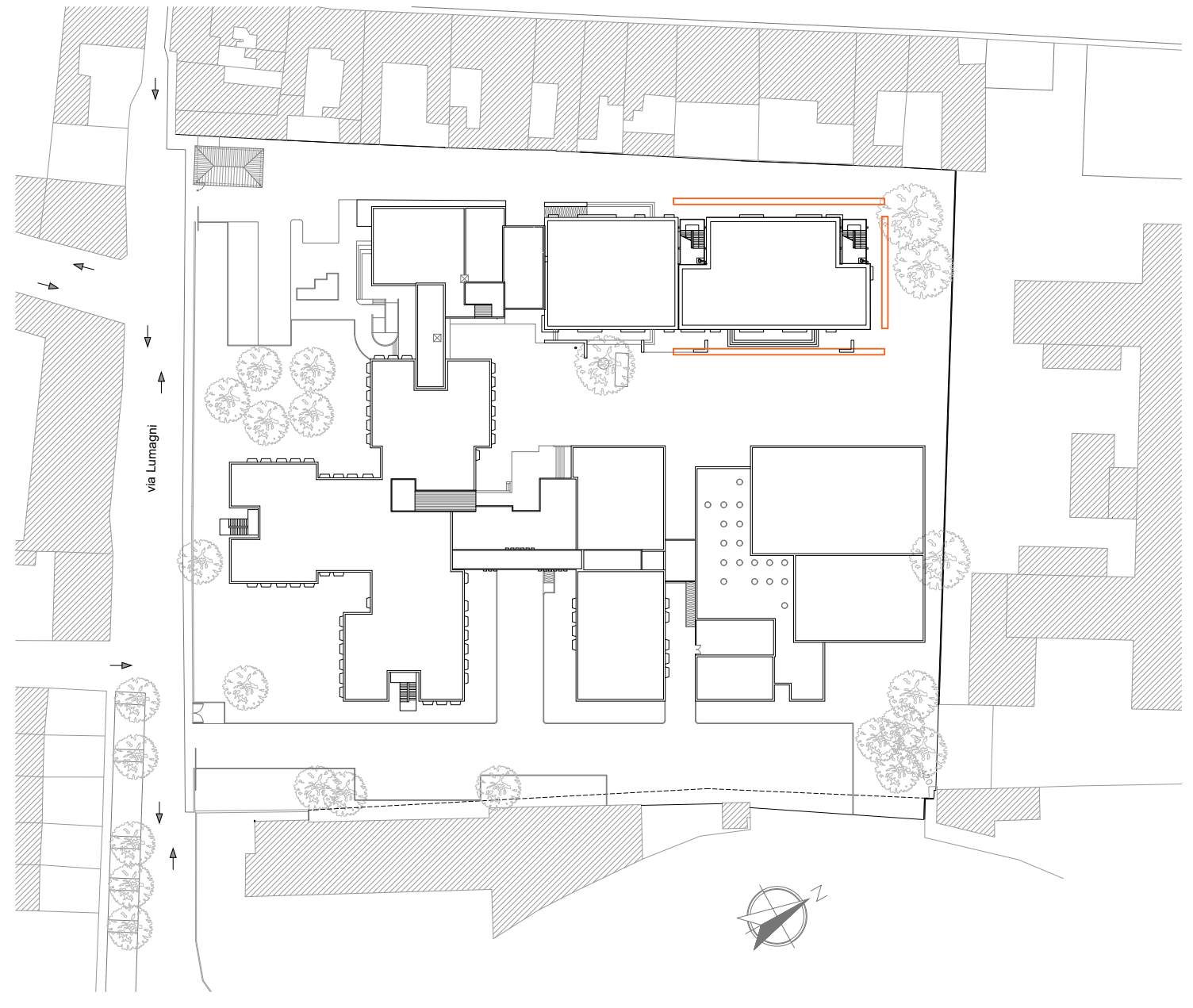
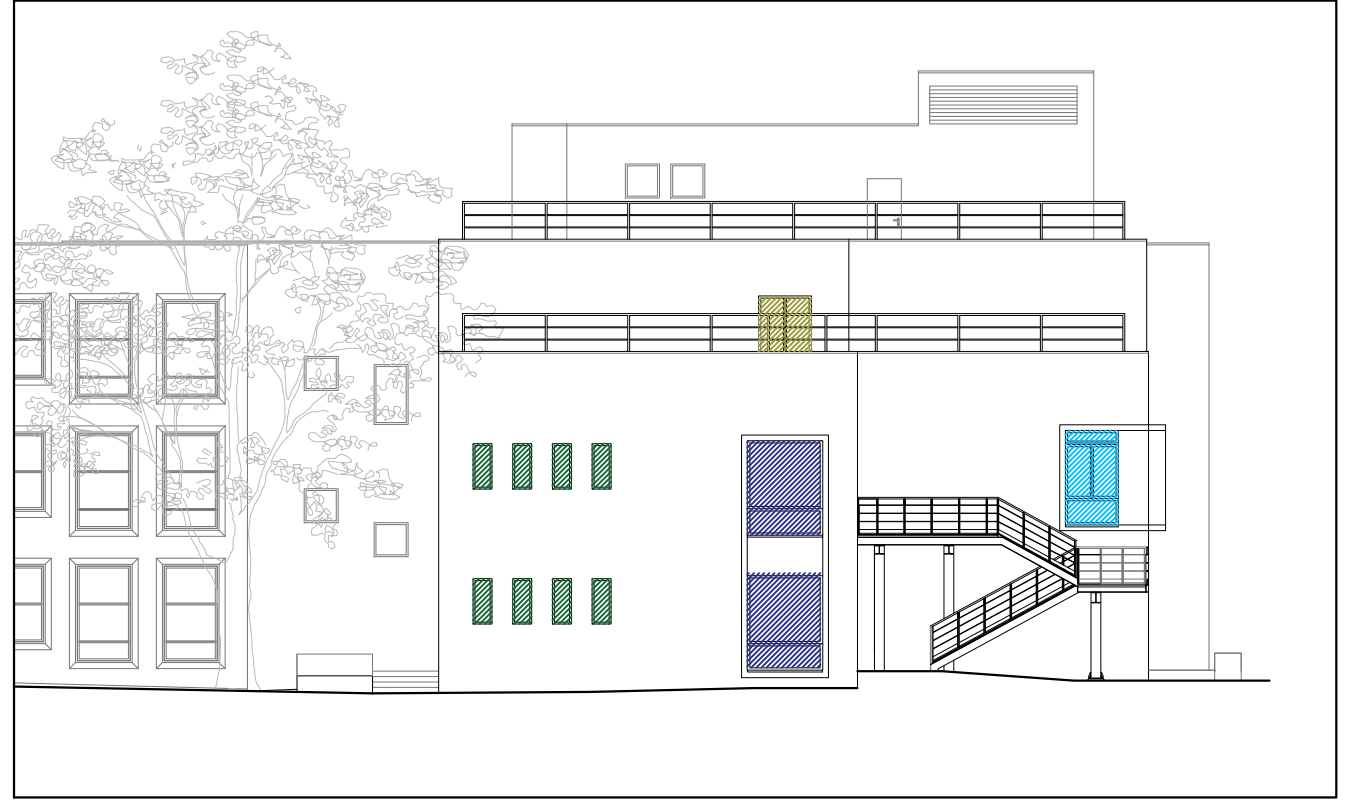
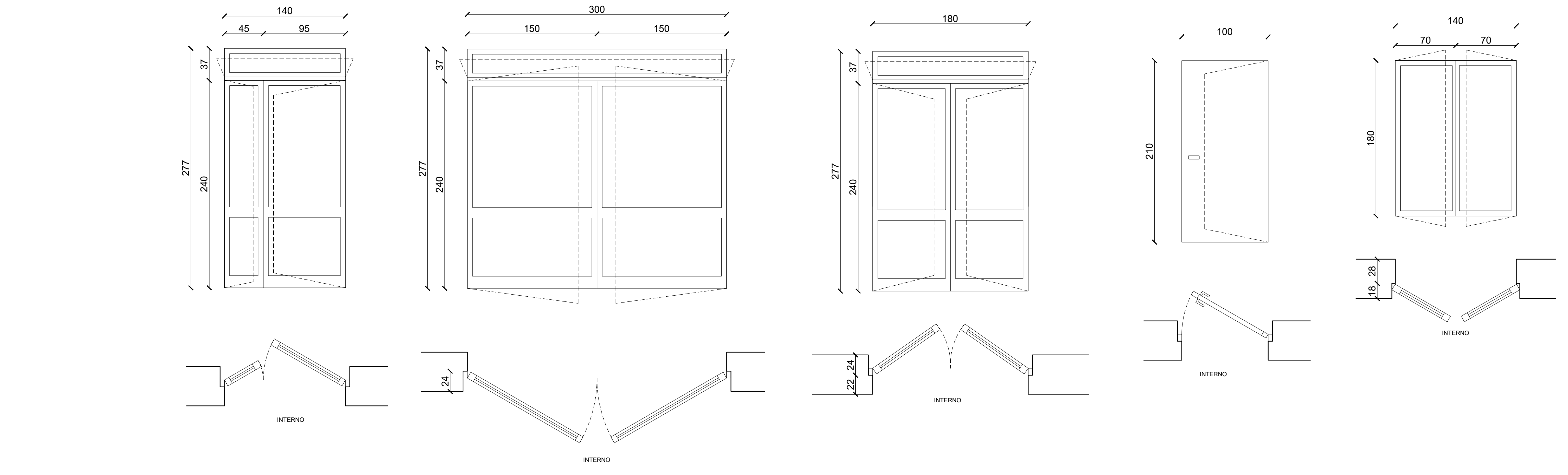
- (P06) Art. A18.010.005.d**  
PORTA INTERNA 80x210 cm  
APERTURA A DESTRA  
VISTA DALL'INTERNO
- (P07) Art. A17025.005.g**  
PORTA INTERNA 95x210 cm  
APERTURA A DESTRA  
VISTA DAL CORRIDOIO
- (P08) Art. AP\_ARC38**  
PORTA INTERNA 120x210/260 cm  
APERTURA A SINISTRA  
VISTA DALL'INTERNO DELL'AULA
- (P09) Art. A18.013.050.c**  
PORTA INTERNA 80x210 cm  
APERTURA SCORREVOLE  
VISTA DALL'INTERNO
- (P10) Art. AP\_ARC59**  
PORTA INTERNA 80x210 cm  
APERTURA SCORREVOLE  
VISTA DALL'INTERNO



- (S01) Art. AP\_ARC45**  
FINESTRA TIPO "A" 140x180 cm  
VISTA DALL'INTERNO
- (S02) Art. AP\_ARC46**  
FINESTRA TIPO "B" 140x250 cm  
VISTA DALL'INTERNO
- (S03) Art. AP\_ARC47**  
FINESTRA TIPO "C" 360x250 cm  
VISTA DALL'INTERNO
- (S04) Art. AP\_ARC48**  
FINESTRA TIPO "D" 200x250 cm  
VISTA DALL'INTERNO
- (S05) Art. AP\_ARC49**  
FINESTRA TIPO "E" 50x120 cm  
VISTA DALL'INTERNO
- (S06) Art. AP\_ARC50**  
PORTA TIPO "F" 140x277 cm  
VISTA DALL'INTERNO



- (S07) Art. AP\_ARC50**  
PORTA TIPO "G" 140x277 cm  
VISTA DALL'INTERNO
- (S08) Art. AP\_ARC51**  
PORTA TIPO "H" 290x277 cm  
VISTA DALL'INTERNO
- (S09) Art. AP\_ARC51**  
PORTA TIPO "I" 180x277 cm  
VISTA DALL'INTERNO
- (S10) Art. A17.022.005.a**  
PORTA TIPO "J" 100x210 cm  
VISTA DALL'INTERNO
- (S11) Art. AP\_ARC45**  
FINESTRA TIPO "K" 140x180 cm  
VISTA DALL'INTERNO



	N. 7 FINESTRE "TIPO A" 140x180 cm		N. 2 PORTE "TIPO G" 140x277 cm
	N. 20 FINESTRE "TIPO B" 140x250 cm		N. 1 PORTA "TIPO H" 290x277 cm
	N. 3 FINESTRE "TIPO C" 360x250 cm		N. 5 PORTE "TIPO I" 180x277 cm
	N. 2 FINESTRE "TIPO D" 200x250 cm		N. 1 PORTA "TIPO J" 100x210 cm
	N. 18 FINESTRE "TIPO E" 50x120 cm		N. 1 FINESTRA "TIPO K" 140x180 cm
	N. 2 PORTE "TIPO F" 140x277 cm		

		<b>Finanziato dall'Unione europea</b> NextGenerationEU			
<b>Settore Edilizia Scolastica e Patrimonio</b> Servizio Programmazione e Progettazione					
LAVORI DI SOSTITUZIONE EDILIZIA DELLE OFFICINE SITE IN VIA BRUNELLI NR.1/2 DEL POLO TECNICO PROFESSIONALE DI LUGO CON SEDE IN VIA LUMAGNI NR.24/26 - LUGO (RA) - CUP J41B22001670004 - FINANZIATO CON FONDI NEXT GENERATION EU PNRR					
Missione 4 - Componente 1 - Investimento 3.3 Piano di messa in sicurezza e riqualificazione dell'edilizia scolastica					
PROGETTO ESECUTIVO					
Presidente: Michele de Pascalis		Consigliere delegato Pubblica Istruzione - Edilizia Scolastica - Patrimonio Maria Luisa Martinez			
Dirigente responsabile del Settore: Ing. Marco Contì		Responsabile del Servizio: Arch. Giovanna Garzanti			
RESPONSABILE UNICO DEL PROCEDIMENTO:		Arch. Giovanna Garzanti		firmato digitalmente	
PROGETTISTA COORDINATORE:		Arch. Sara Saliba		firmato digitalmente	
PROGETTISTA OPERE ARCHITETTONICHE:		Arch. Sara Saliba		firmato digitalmente	
COLLABORATORE ALLA PROGETTAZIONE:		Geom. Matteo Montuschi		firmato digitalmente	
ELABORAZIONE GRAFICA:		Geom. Matteo Montuschi		firmato digitalmente	
Professionisti esterni:					
PROGETTISTA OPERE STRUTTURALI:		Ing. Massimo Roselli			
PROGETTISTA IMPIANTI ELETTRICI:		Ing. Davide Lucchi			
PROGETTISTA IMPIANTI MECCANICI:		Ing. Patrizio Bernetti			
PROGETTAZIONE ACUSTICA:		Ing. Letizia Pretolani			
COORDINATORE DELLA SICUREZZA IN FASE DI PROGETTAZIONE:		Ing. Massimo Roselli			
PROGETTISTA ANTINCENDIO:		Ing. Patrizio Bernetti			
ESPERTO CAM IN EDILIZIA:		Arch. Gino Mazzoni			
Rev. Descrizione Redatto Controllato Approvato Data					
0	EMISSIONE	MM	SS	GG	03/07/2023
1					
2					
3					
TITOLO ELABORATO:					
ABACO INFISSI					
PROFESSIONISTA RESPONSABILE: Arch. Sara Saliba					
Elaborato da: AR/09 Revisione: 00 Data: 03/07/2023 Scala: Nome: PE_ARC_09_AB_INF_00					