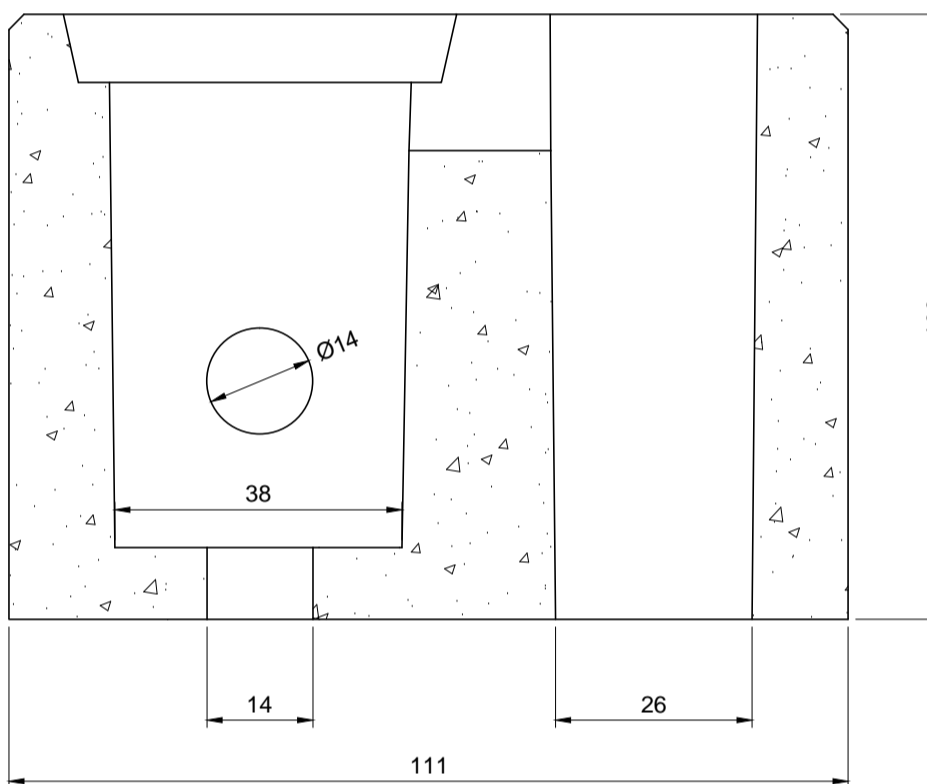
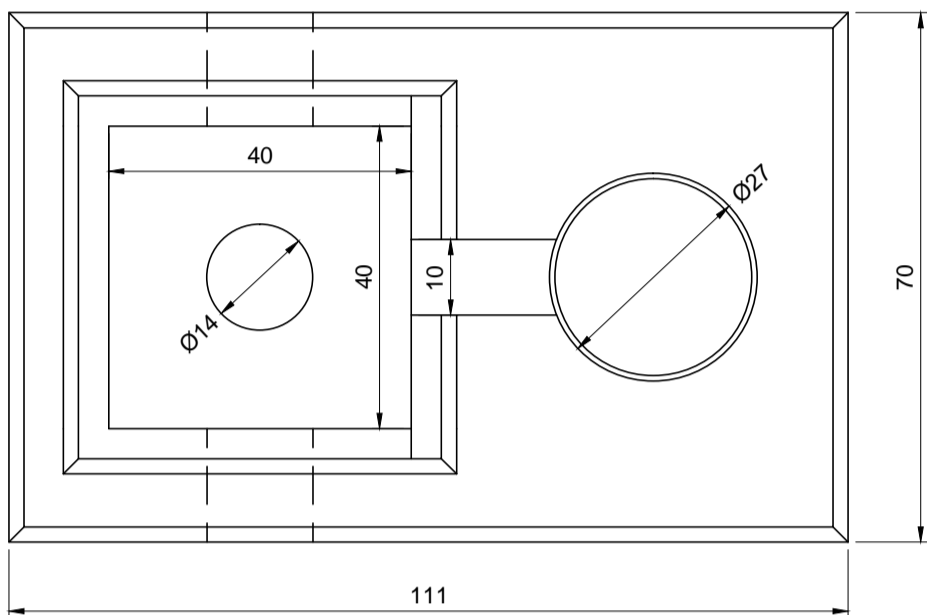
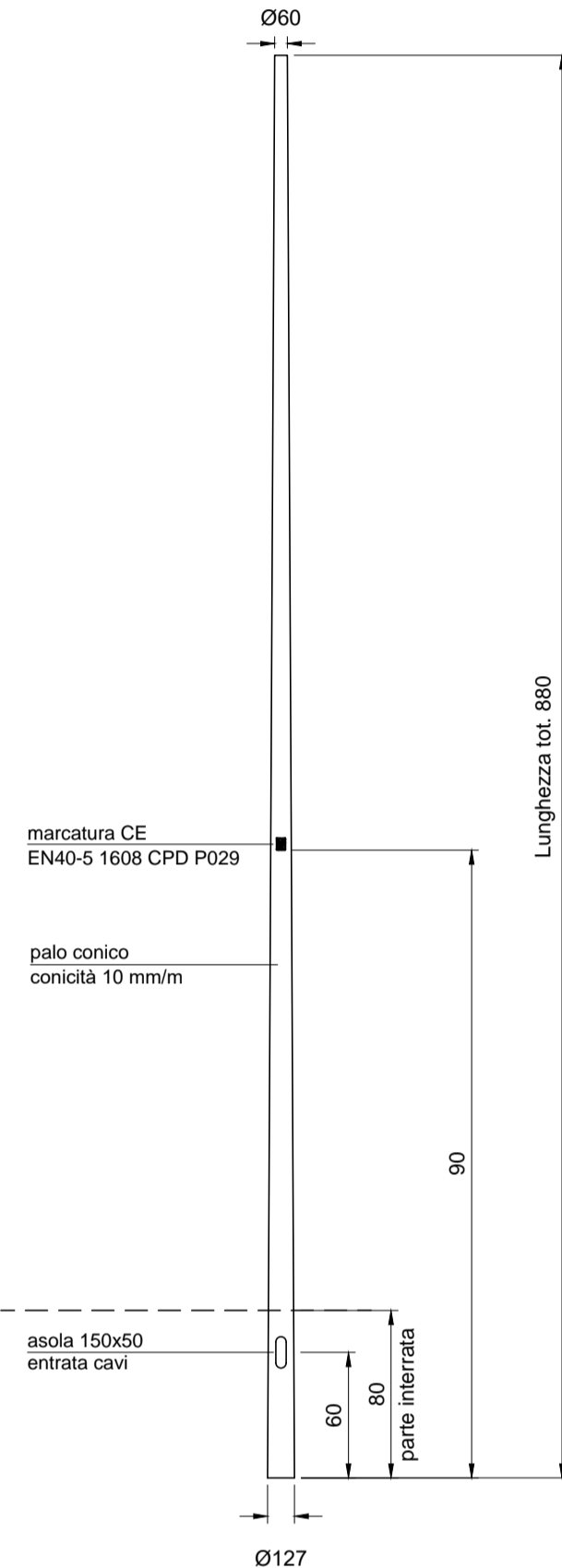


Parte di impianto escluso dal presente appalto.
Sarà prevista solo la predisposizione dell'impianto di illuminazione esterna che comprenderà la linea di alimentazione in partenza dal QE Generale e il collegamento dei corrugati fino al pozzetto esterno posizionato appena fuori dalla palestra, come indicato in planimetria.

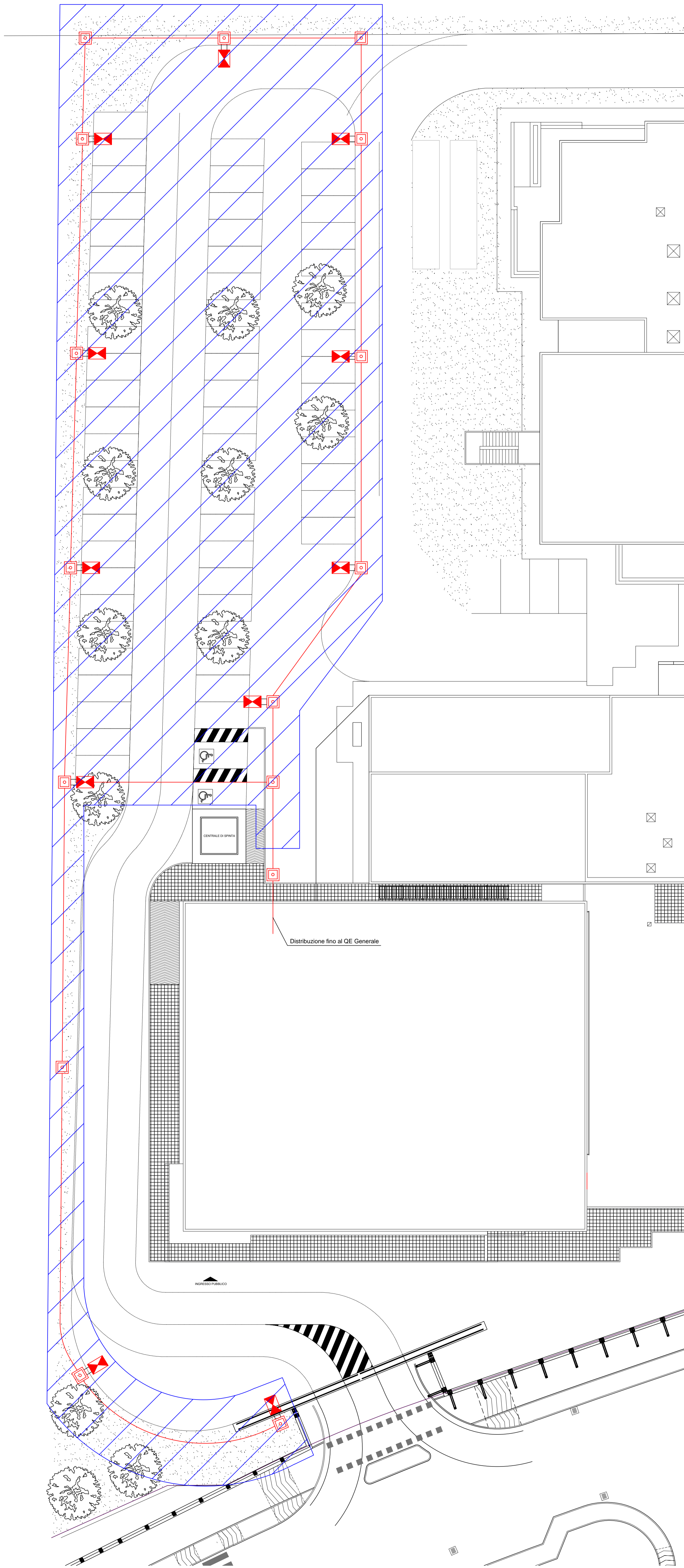
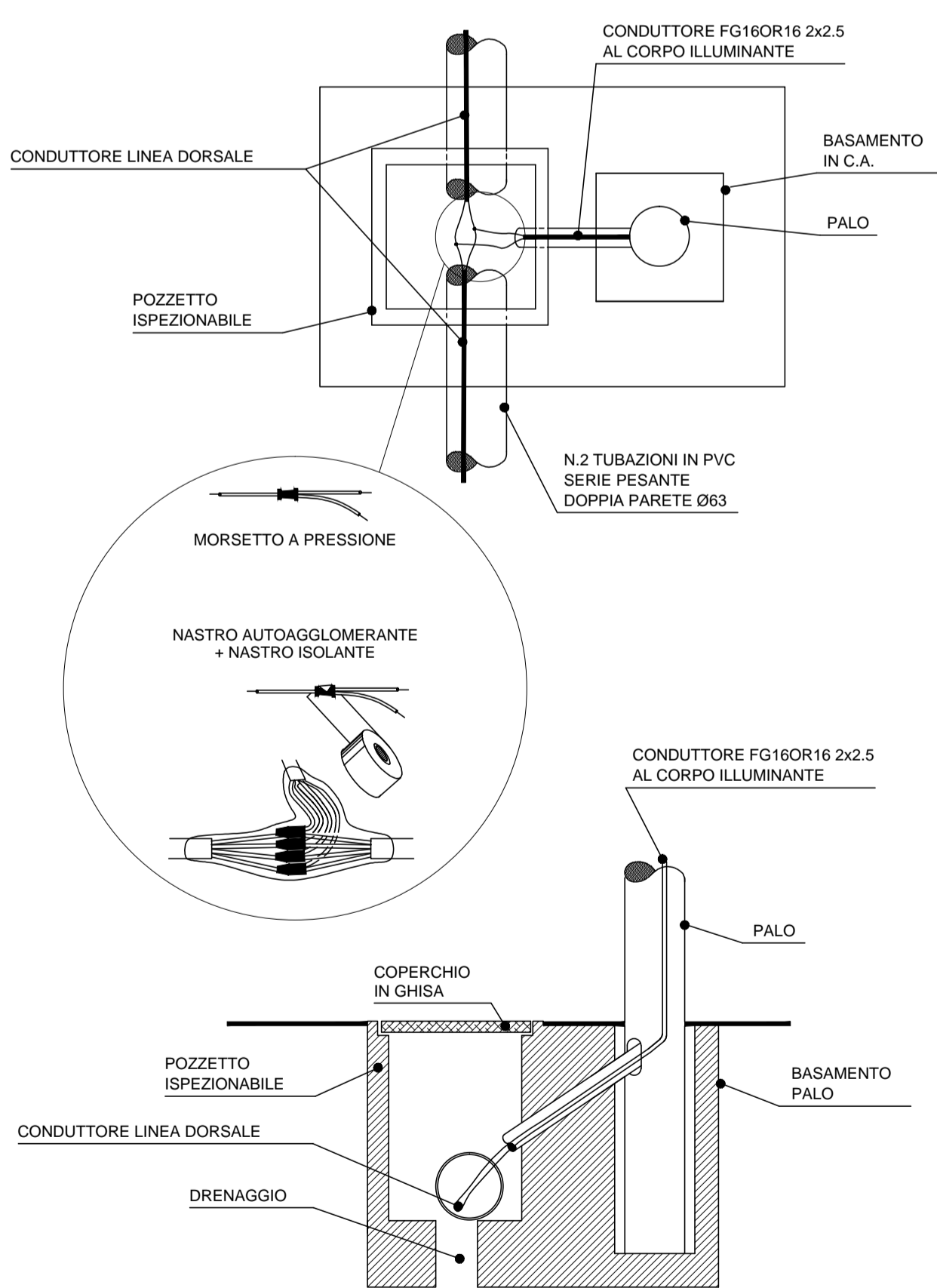
MISURE INDICATIVE DEL PLINTO
PER IL MONTAGGIO DI PALI FINO A 10 mt DI ALTEZZA
CON POZZETTO DRENANTE dim. 40x40 cm



CARATTERISTICHE PALO CONICO DRITTO
IN ACCIAIO ZINCATO SENZA MORSETTIERA
ALTEZZA 8 mt



TIPICO COLLEGAMENTO TUBAZIONI E POZZETTI ISPEZIONABILI
AL CORPO ILLUMINANTE SU PALO



LEGENDA

- Corpo illuminante a led per illuminazione esterna tipo Philips mod. UniStreet gen2 BGP281 T25 1xLED40-4S/740 DW10, 25W, CL II o similare, con funzione mezzanotte virtuale, installato su palo conico dritto in acciaio zincato di altezza 8 metri fuori terra e plinto di fondazione con pozzetto e chiusura carrabile
- Pozzetto di transito tubazioni per impianti elettrici di dimensioni 40x40 cm con chiusura carrabile
- n.2 cavidotti in doppia parete interni Ø63 per la distribuzione degli impianti

NOTE GENERALI

1) Le tubazioni per le vie cavi interrate saranno realizzate con tubi in PVC serie pesante doppia parete, transiteranno in pozzetti rompitratta o di derivazione con coperchio carrabile adeguato ai carichi da sostenere, di dimensioni 40x40 cm.



Settore Edilizia Scolastica e Patrimonio

Servizio Programmazione e Progettazione

LAVORI DI REALIZZAZIONE DI UNA PALESTRA IN AMPLIAMENTO DELL'ISTITUTO PROFESSIONALE STATALE SERVIZI PER L'ENOGASTRONOMIA E L'OSPITALITA' ALBERGHIERA "TONINO GUERRA" SITO IN PIAZZALE P. ARTUSI N.7 - CERVIA (RA) - CUP J84E22000160006 - FINANZIATO CON FONDI NEXT GENERATION EU PNRR
Missione 4 - Componente 1 - Investimento. 3.3 Piano di messa in sicurezza e riqualificazione dell'edilizia scolastica

PROGETTO ESECUTIVO

Presidente: Michele de Pascale	Consigliere delegato Pubblica Istruzione - Edilizia Scolastica - Patrimonio: Maria Luisa Martinez
Dirigente responsabile del Settore: Ing. Marco Conti	
RESPONSABILE UNICO DEL PROCEDIMENTO: PROGETTISTA COORDINATORE: PROGETTISTA OPERE ARCHITETTONICHE: COLLABORATORE ALLA PROGETTAZIONE: ELABORAZIONE GRAFICA:	Arch. Giovanna Garzanti Ing. Giulia Angeli Ing. Giulia Angeli Geom. Sara Vergallo Geom. Sara Vergallo Arch. Giovanna Garzanti Ing. Giulia Angeli Ing. Giulia Angeli Geom. Sara Vergallo Geom. Sara Vergallo
Professionisti esterni:	
PROGETTISTA OPERE STRUTTURALI: PROGETTISTA OPERE ACUSTICHE: COORDINAMENTO DELLA SICUREZZA IN FASE DI PROGETTAZIONE: PROGETTAZIONE IMPIANTI ELETTRICI: PROGETTAZIONE IMPIANTI MECCANICI E IDRICO-SANITARI: PROGETTAZIONE ANTINCENDIO: ESPERTO CAM IN EDILIZIA:	Ingegneria e servizi srl Ingegneria e servizi srl Ingegneria e servizi srl Studio Tecnico Paris di Ferroni Matteo P.D.M. progetti P.D.M. Progetti Arch. Gino Mazzone

Rev.	Descrizione	Redatto:	Controllato:	Approvato:	Data:
0	EMISSIONE				
1					
2					
3					

TITOLO ELABORATO: IMPIANTO ELETTRICO
IMPIANTO DI ILLUMINAZIONE ESTERNA

PROFESSIONISTA RESPONSABILE:
Per. Ind. Matteo Ferroni

Elaborato num:	Revisione:	Data:	Scala:	Nome file:
16	00	07.07.2023	1:200	PE_IE_16_ILLEST_1.00.pdf