

PLANIMETRIA STATO DI FATTO - scala 1:500

#### TERRITORIO URBANIZZATO

##### Sistema insediativo storico

- Centri storici
- Edifici storici
- Edifici tutelati dal D.Lgs. 42/2004 - con decreto
- Edifici tutelati dal D.Lgs. 42/2004 - ope legis
- Area di pertinenza di edifici tutelati con decreto
- U\_ Edifici di interesse storico testimoniale in ambito urbano

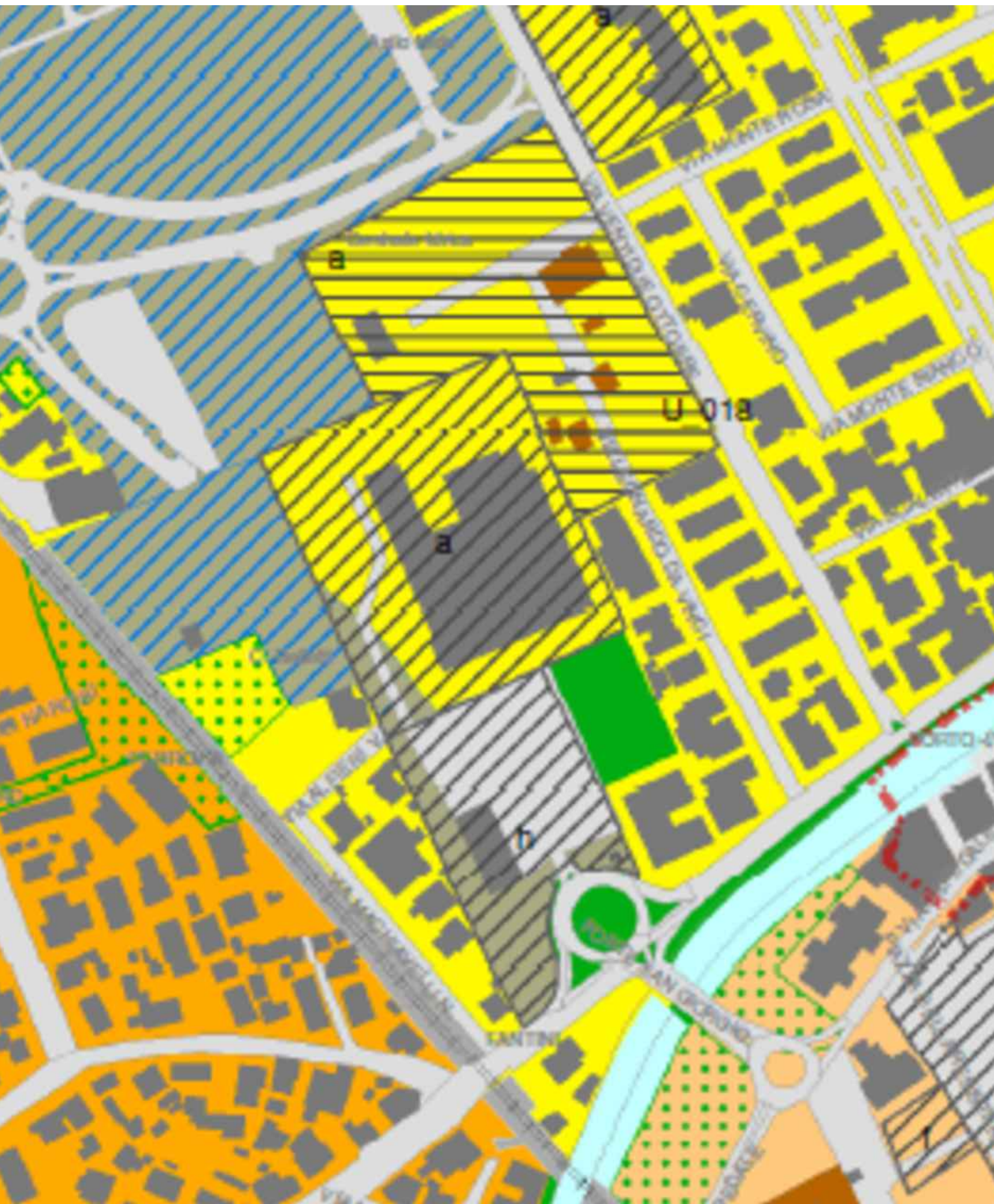
##### Ambiti urbani consolidati

##### Ambiti urbani a prevalente funzione abitativa e direzionale

- Tessuti residenziali a bassa densità
- Tessuti residenziali a bassa densità nei nuclei rurali
- Tessuti residenziali a media densità
- Tessuti residenziali ad alta densità
- Tessuti residenziali di rigenerazione urbana
- Tessuti residenziali pianificati

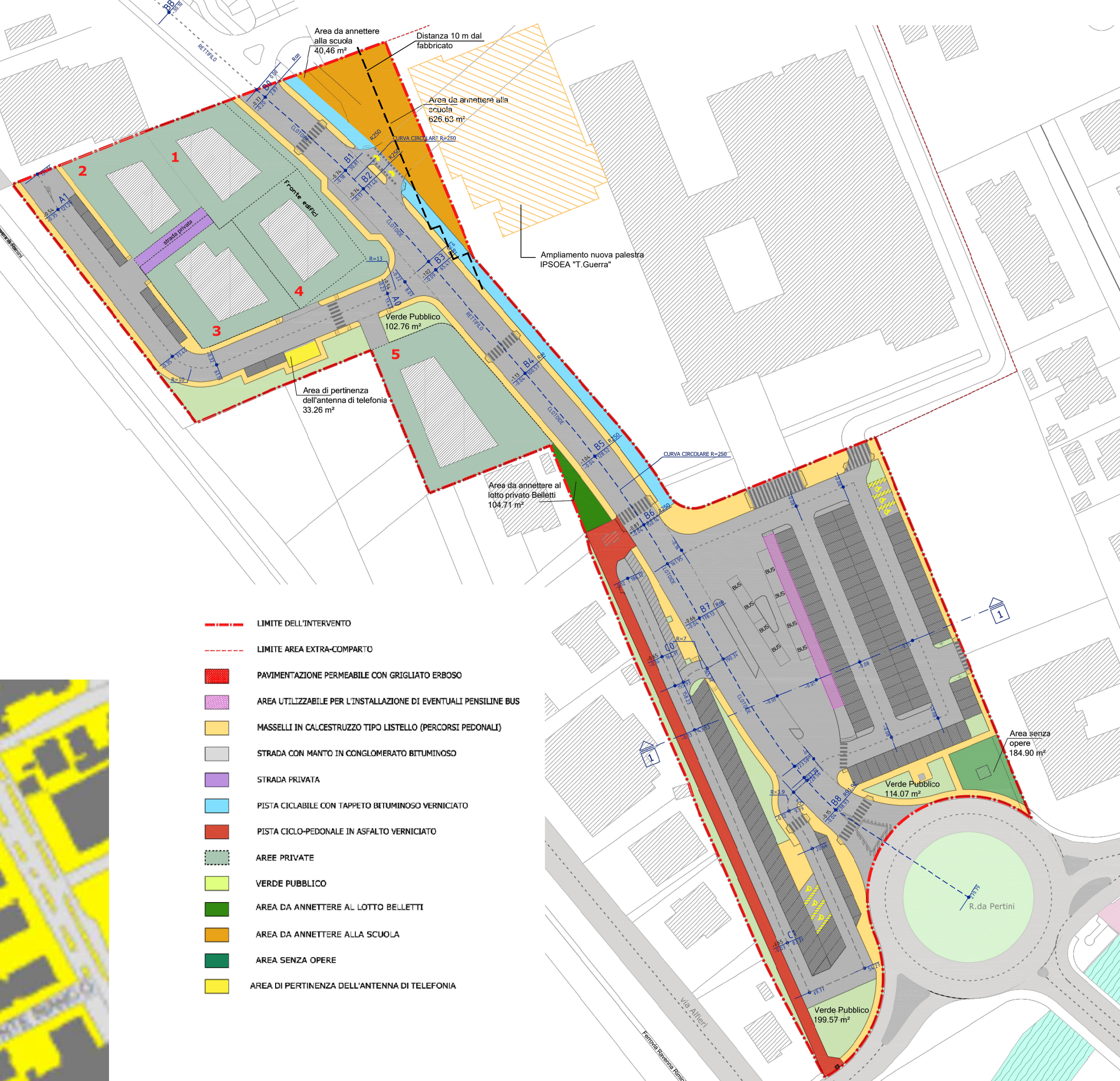
##### PIANI IN CORSO

- PUA in corso di attuazione



PUG Comune di Cervia - TAV A1.4  
Disciplina del territorio urbano e rurale - scala 1:1000

Comune di Cervia - Opera di urbanizzazione Piazzale Artusi  
scala 1:1000



#### DOTAZIONI TERRITORIALI

##### Infrastrutture per l'urbanizzazione degli insediamenti

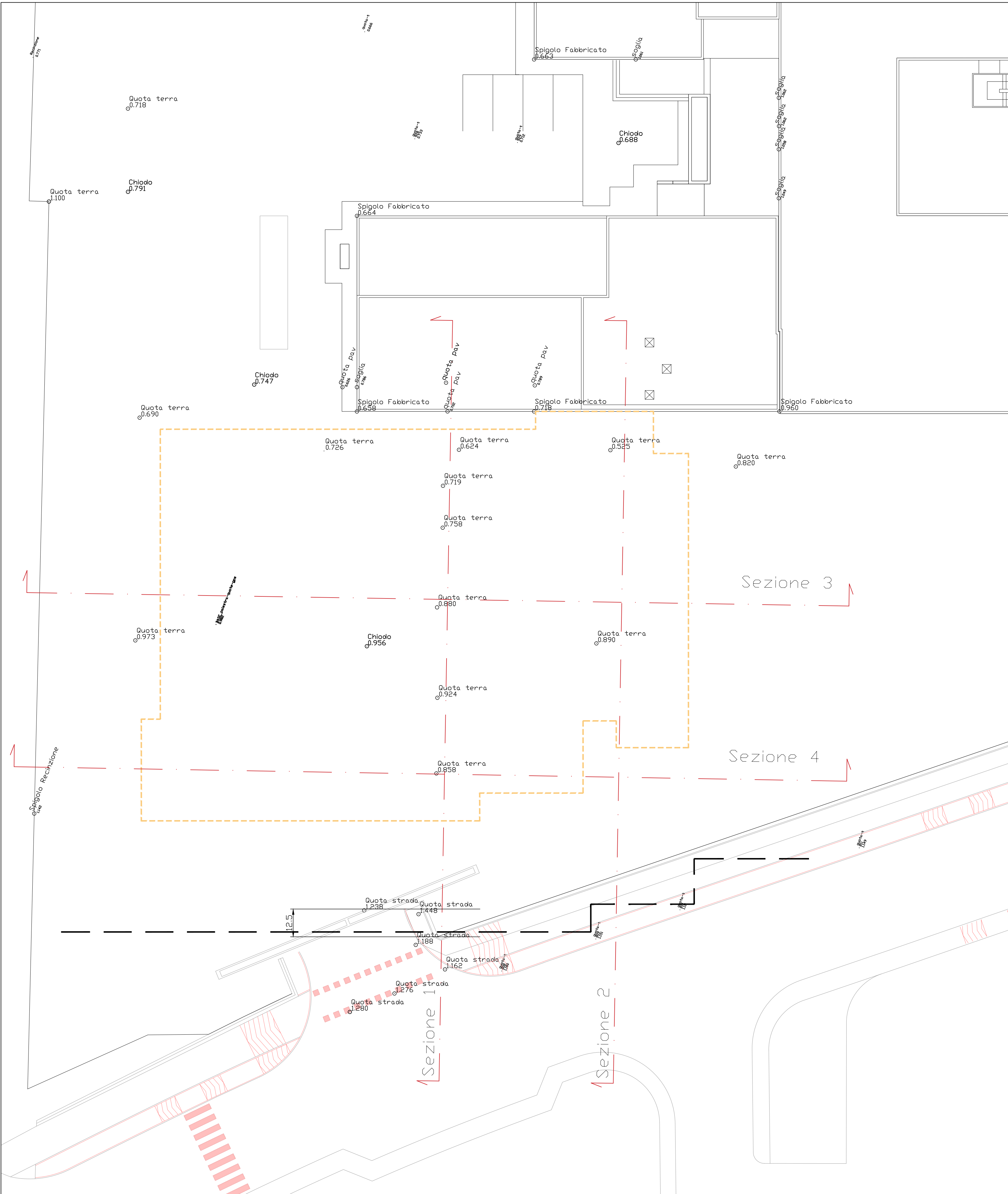
- a) impianti e opere di prelievo, trattamento e distribuzione dell'acqua;
- b) rete fognaria, impianti di depurazione e rete di canalizzazione delle acque meteoriche;
- c) spazi e impianti per la raccolta e lo smaltimento dei rifiuti solidi;
- d) pubblica illuminazione, rete e impianti di distribuzione dell'energia elettrica, del gas e di altre forme di energia;
- e) impianti e reti del sistema delle comunicazioni e telecomunicazioni;
- f) strade, spazi e percorsi pedonali, piste ciclabili, fermate e stazioni del sistema dei trasporti collettivi ed i parcheggi pubblici
- ed i parcheggi pubblici
- Attrezzature e spazi collettivi
- a) strutture per l'istruzione dell'obbligo (scuole materne, elementari e medie);
- b) strutture per i servizi socio-assistenziali di base (asili nido, strutture per gli anziani) e strutture igienico sanitarie (strutture sanitarie territoriali e di prevenzione, presidi di primo intervento, cimiteri);
- c) strutture per la pubblica Amministrazione, la sicurezza pubblica e la protezione civile;
- d) strutture per attività culturali, associative e politiche;
- e) luoghi per il culto;
- f) spazi aperti attrezzati a verde (V) per il gioco, la ricreazione, il tempo libero e le attività sportive di base, fruibili alla popolazione nel suo complesso ed escluse le fasce di rispetto infrastrutturali, demaniali e cimiteriali e le aree esposte ad impatti ambientali e/o nocivi per la salute pubblica;
- g) altri spazi aperti di libera fruizione per uso pubblici collettivi;
- h) parcheggi pubblici a livello urbano;
- i) impianti tecnologici non compresi dai precedenti punti.

##### Sedine ferroviario

##### Ferrovia

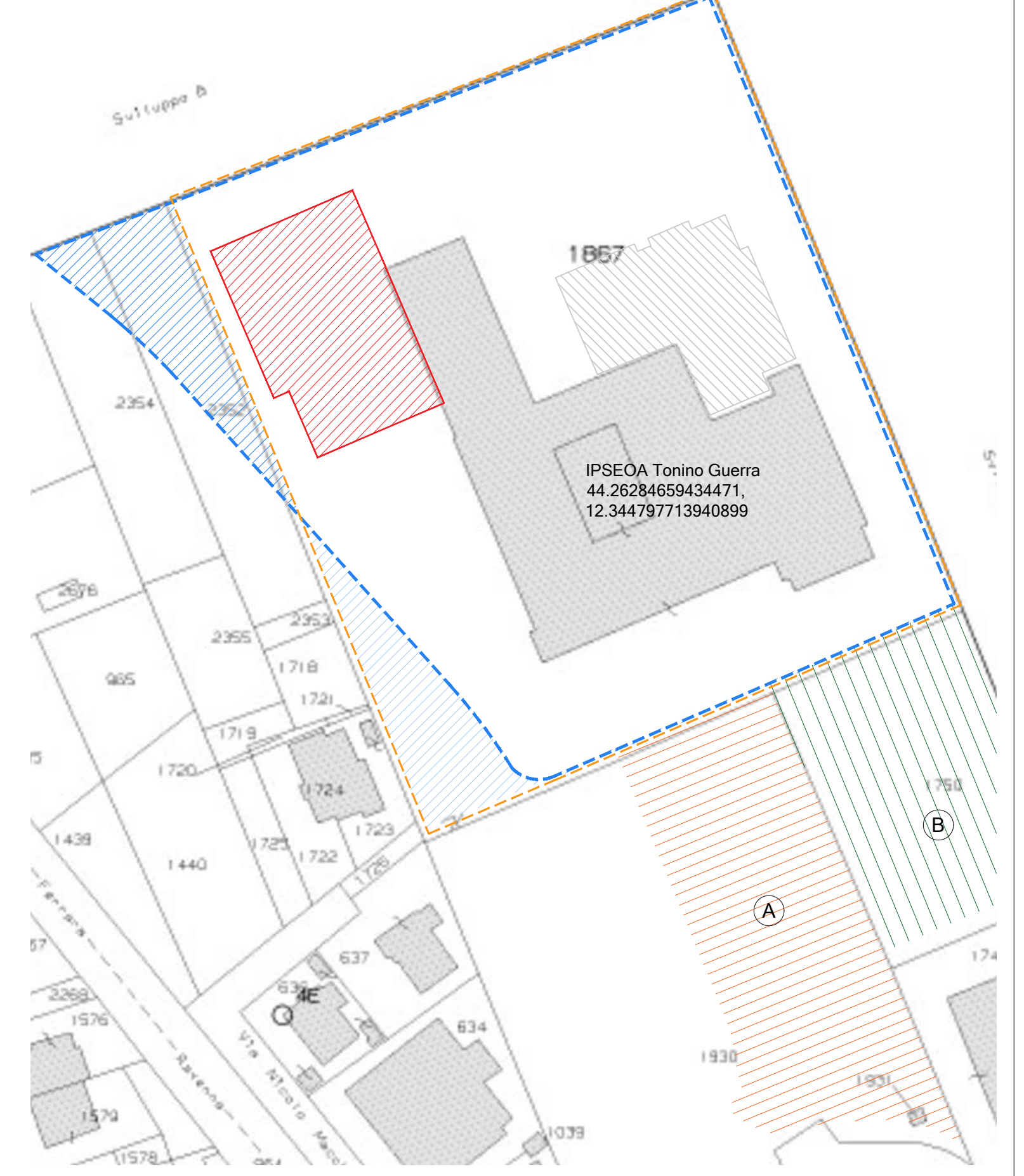
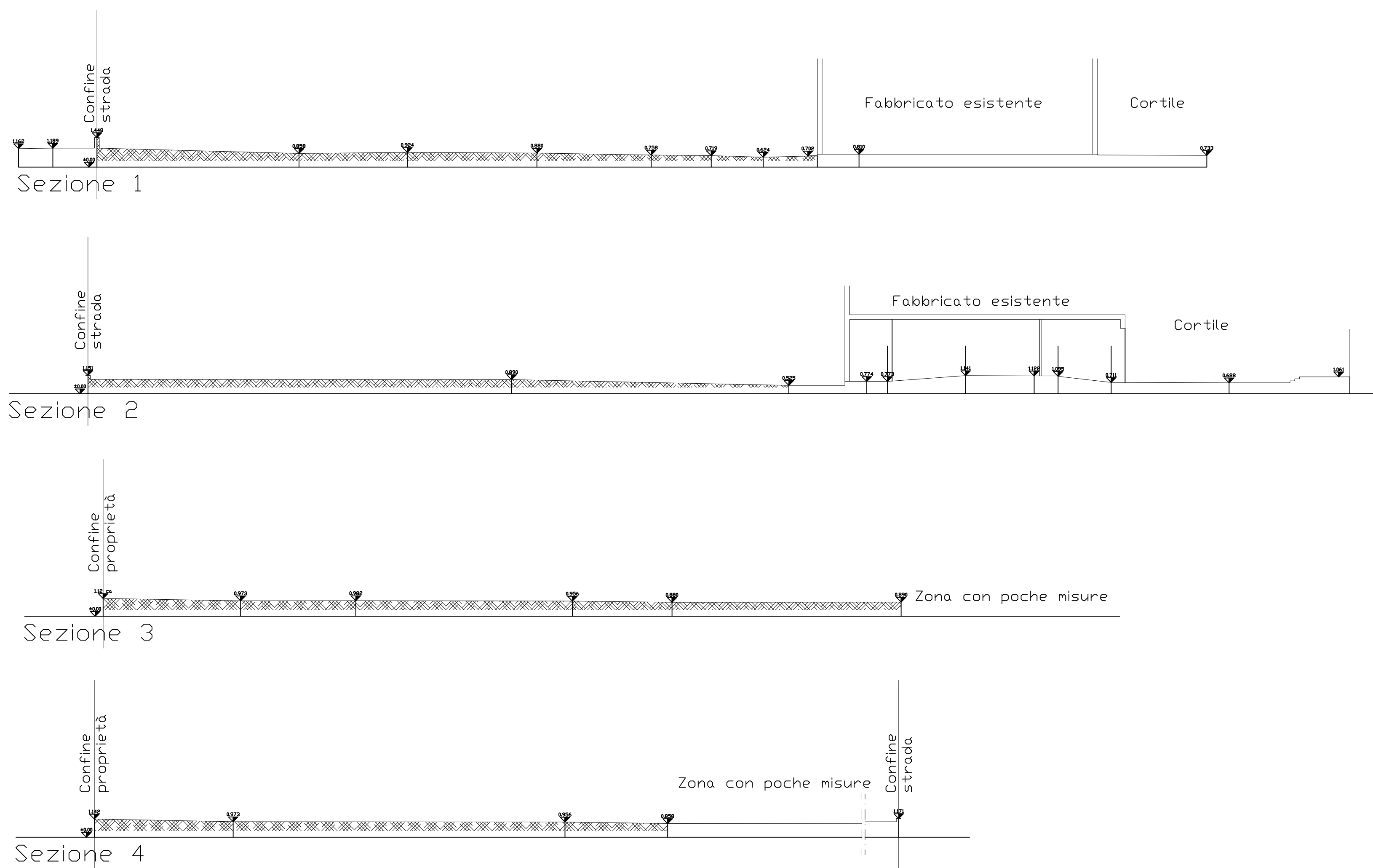
##### Dotazioni ecologiche e ambientali

- Dotazioni ecologiche e ambientali
- Dotazioni ecologiche e ambientali da qualificare
- Agricoltura urbana
- Dotazioni ecologico-ambientali private



RILIEVO TOPOGRAFICO STATO DI FATTO - scala 1:200

#### SEZIONI STATO DI FATTO - scala 1:200



Riferimento alla realizzazione della nuova strada in adiacenza al lotto dell'istituto scolastico  
scala 1:1000

N.B.: Al momento della redazione del progetto esecutivo, la nuova strada è ancora in fase di realizzazione. Le operazioni di aggiornamento catastale sono ancora da effettuare/in fase di esecuzione.

#### LEGENDA

- Area attualmente di pertinenza dell'IPSOEA F-33 M. 1867 (17.000 mq)
- Area di pertinenza dell'IPSOEA dopo la realizzazione della strada (17.110 mq)
- Area da annessa alla scuola (970mq)
- Area da frazionare dal M. 1867 (860 mq)
- Area di intervento (ampliamento)
- Porzione esistente in corso di aggiornamento catastale
- Dotazioni ecologiche e ambientali (2.530 mq)
- Parcheggi pubblici (3.340 mq)



Estratto di mappa catastale Comune di Cervia - Particella 1867 - Foglio 33  
scala 1:1000

	<b>Finanziato dall'Unione europea</b> NextGenerationEU		<b>Provincia di Ravenna</b>
<b>Settore Edilizia Scolastica e Patrimonio</b> Servizio Programmazione e Progettazione			
LAVORI DI REALIZZAZIONE DI UNA PALESTRA IN AMPLIAMENTO DELL'ISTITUTO PROFESSIONALE STATALE SERVIZI PER L'ENOGASTRONOMIA E L'OSPITALITA' ALBERGHIERA "TONINO GUERRA" SITO IN PIAZZALE P. ARTUSI N.7 - CERVIA (RA) - CUP J84E22000160006 - FINANZIATO CON FONDI NEXT GENERATION EU PNRR			
Missione 4 - Componente 1 - Investimento. 3.3 Piano di messa in sicurezza e riqualificazione dell'edilizia scolastica			
<b>PROGETTO ESECUTIVO</b>			
Presidente: Michele de Pascale		Consigliere delegato Pubblica Istruzione - Edilizia Scolastica - Patrimonio: Maria Luisa Martinez	
Dirigente responsabile del Settore: Ing. Marco Corti		Responsabile del Servizio: Arch. Giovanna Garzanti	
RESPONSABILE UNICO DEL PROCEDIMENTO: PROGETTISTA COORDINATORE: PROGETTISTA OPERE ARCHITETTONICHE: COLLABORATORE ALLA PROGETTAZIONE: ELABORAZIONE GRAFICA:		Arch. Giovanna Garzanti Ing. Giulia Angeli Ing. Giulia Angeli Geom. Sara Vergato Geom. Sara Vergato	
PROGETTISTA OPERE STRUTTURALI: PROGETTISTA OPERE ACUSTICHE: COORDINAMENTO DELLA SICUREZZA IN FASE DI PROGETTAZIONE			