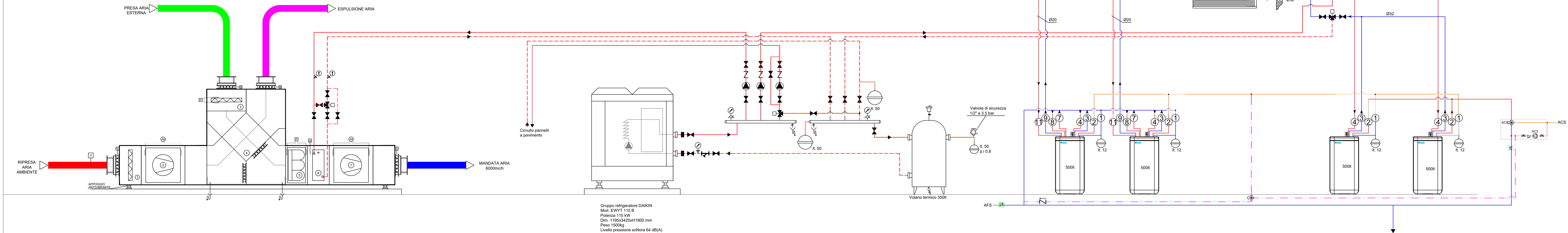


UTA - PALESTRA	
①	FILTRO SINTETICO NON RIGENERABILI
②	FILTRO SINTETICO RIGENERABILI G4
③	VENTILATORE PLUG-FANS DI RIPRESA ARIA
④	SEZIONE DI RECUPERO STATICO DI CALORE CON BY-PASS
⑤	FILTRO A TASCHE F7 (EFFICIENZA>99%)
⑥	FILTRO A TASCHE DI RISCALDAMENTO
⑦	VENTILATORE PLUG-FANS DI MANDATA ARIA

LEGENDA	
①	TRASMETTITORE DI UMIDITA' RELATIVA
②	TRASMETTITORE DI TEMPERATURA
③	SERVOCOMANDO CON RITORNO A MOLLA
④	TERMOSTATO ANTIGELO
⑤	TRASMETTITORE DI MASSIMA UMIDITA' RELATIVA
⑥	PRESSOSTATO
⑦	TRASMETTITORE DI PRESSIONE DIFFERENZIALE
⑧	TRASMETTITORE DI PRESSIONE AMBIENTE PER IL CONTROLLO DELLA SOVRAPRESSIONE IN SALA OPERATORIA CON VISUALIZZAZIONE DEL VALORE MISURATO

LEGENDA	
⬇	VALVOLA A SFERA
⬇	VALVOLA A DUE VIE SERVOCOMANDATA
⬇	VALVOLA A TRE VIE SERVOCOMANDATA
⬇	VALVOLA DI SICUREZZA A MOLLA QUALIFICATA
⬇	ELETTROPOMPA CENTRIFUGA
⬇	VASO DI ESPANSIONE
⬇	FILTRO A Y
⬇	TERMOMETRO
⬇	MANOMETRO
⬇	SERRANDA DI TARATURA SERVOCOMANDATA
⬇	SCARICATORE D'ARIA A GALLEGGIANTE

UNITA' TRATTAMENTO ARIA				
PORTATA VENTILATORE DI MANDATA	PRESSIONE STATICA MANDATA	PORTATA VENTILATORE DI RIPRESA	PRESSIONE STATICA RIPRESA	POTENZIALITA' RISCALDAMENTO
6000m³/h	300 Pa	4000m³/h	300 Pa	71.01kW



## Settore Edilizia Scolastica e Patrimonio

Servizio Programmazione e Progettazione

LAVORI DI REALIZZAZIONE DI UNA PALESTRA IN AMPLIAMENTO DELL'ISTITUTO PROFESSIONALE STATALE SERVIZI PER L'ENOGASTRONOMIA E L'OSPITALITA' ALBERGHIERA "TONINO GUERRA" SITO IN PIAZZALE P. ARTUSI N.7 - CERVIA (RA) - CUP J84E22000160006 - FINANZIATO CON FONDI NEXT GENERATION EU PNRR  
Missione 4 - Componente 1 - Investimento 3.3 Piano di messa in sicurezza e riqualificazione dell'edilizia scolastica

### PROGETTO ESECUTIVO

Presidente: Michele de Pascale	Consigliere delegato Pubblica Istruzione - Edilizia Scolastica - Patrimonio: Maria Luisa Martini
Dirigente responsabile del Settore: Ing. Marco Cori	Responsabile del Servizio: Arch. Giovanni Garzanti
RESPONSABILE UNICO DEL PROCEDIMENTO:	Arch. Giovanni Garzanti ..... firmato digitalmente .....
PROGETTISTA COORDINATORE:	Ing. Giulio Angelini ..... firmato digitalmente .....
PROGETTISTA OPERE ARCHITETTONICHE:	Ing. Giulio Angelini ..... firmato digitalmente .....
COLLABORATORE ALLA PROGETTAZIONE:	Geom. Sara Vergallo ..... ..
ELABORAZIONE GRAFICA:	Geom. Sara Vergallo ..... ..
Professionisti esterni:	
PROGETTISTA OPERE STRUTTURALI:	Ingegneria e servizi srl
PROGETTISTA OPERE ACUSTICHE:	Ingegneria e servizi srl
COORDINAMENTO DELLA SICUREZZA IN FASE DI PROGETTAZIONE:	Ingegneria e servizi srl
PROGETTAZIONE IMPIANTI ELETTRICI:	Studio Tecnico Pans di Ferroni Matteo
PROGETTAZIONE IMPIANTI MECCANICI E IDRICI-SANITARI:	P.D.M. progetti
PROGETTAZIONE ANTINCENDIO:	P.D.M. progetti
ESPERTO CAM IN EDILIZIA:	Arch. Ciro Mazzone

Rev.	Descrizione	Redatto:	Controllato:	Approvato:	Data:
0	EMISSIONE		G.A.	G.G.	
1					
2					
3					

TITOLO ELABORATO: SCHEMA FUNZIONALE CENTRALE TERMICA E IDRICA

PROFESSIONISTA RESPONSABILE: Per: Ing. Claudio Pignatelli				
Copione n. 16	Revisione 00	Data 07.07.2023	Scala -	Nome PE_IM_16_CT_00