

Settore Edilizia Scolastica e Patrimonio

Servizio Programmazione e Progettazione

LAVORI DI REALIZZAZIONE DI UNA PALESTRA IN AMPIAMENTO DELL'ISTITUTO  
PROFESSIONALE STATALE SERVIZI PER L'ENOGASTRONOMIA E L'OSPITALITA' ALBERGHIERA  
"TONINO GUERRA" SITO IN PIAZZALE P. ARTUSI N.7 - CERVIA (RA) - CUP J84E22000160006 -  
FINANZIATO CON FONDI NEXT GENERATION EU PNRR

Missione 4 - Componente 1 - Investimento. 3.3 Piano di messa in sicurezza e riqualificazione  
dell'edilizia scolastica

PROGETTO ESECUTIVO

Presidente: Michele de Pascale	Consigliere delegato Pubblica Istruzione - Edilizia Scolastica - Patrimonio: Maria Luisa Martinez	
Dirigente responsabile del Settore: Ing. Marco Conti	Responsabile del Servizio: Arch. Giovanna Garzanti	
RESPONSABILE UNICO DEL PROCEDIMENTO:	Arch. Giovanna Garzanti	firmato digitalmente
PROGETTISTA COORDINATORE:	Ing. Giulia Angeli	firmato digitalmente
PROGETTISTA OPERE ARCHITETTONICHE:	Ing. Giulia Angeli	firmato digitalmente
COLLABORATORE ALLA PROGETTAZIONE:	Geom. Sara Vergallo	
ELABORAZIONE GRAFICA:	Geom. Sara Vergallo	
Professionisti esterni:		
PROGETTISTA OPERE STRUTTURALI:	Ingegneria e servizi srl	
PROGETTISTA OPERE ACUSTICHE:	Ingegneria e servizi srl	
COORDINAMENTO DELLA SICUREZZA IN FASE DI PROGETTAZIONE:	Ingegneria e servizi srl	
PROGETTAZIONE IMPIANTI ELETTRICI:	Studio Tecnico Paris di Ferroni Matteo	
PROGETTAZIONE IMPIANTI MECCANICI E IDRICO-SANITARI:	P.D.M. progetti	
PROGETTAZIONE ANTINCENDIO:	P.D.M. Progetti	
ESPERTO CAM IN EDILIZIA:	Arch. Gino Mazzzone	

Rev.	Descrizione	Redatto:	Controllato:	Approvato:	Data:
0	EMISSIONE	S.V.	G.A.	G.G.	07/07/2023
1					
2					
3					

TITOLO  
ELABORATO:

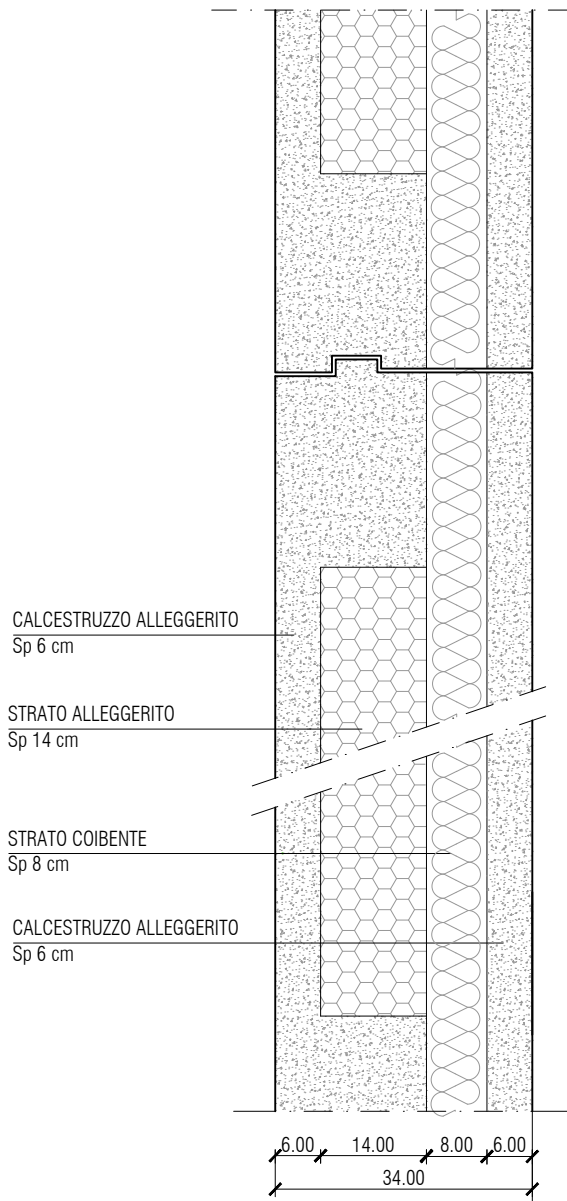
STATO DI PROGETTO  
MURATURE PERIMETRALI E TRAMEZZI

PROFESSIONISTA RESPONSABILE:  
Ing. Giulia Angeli

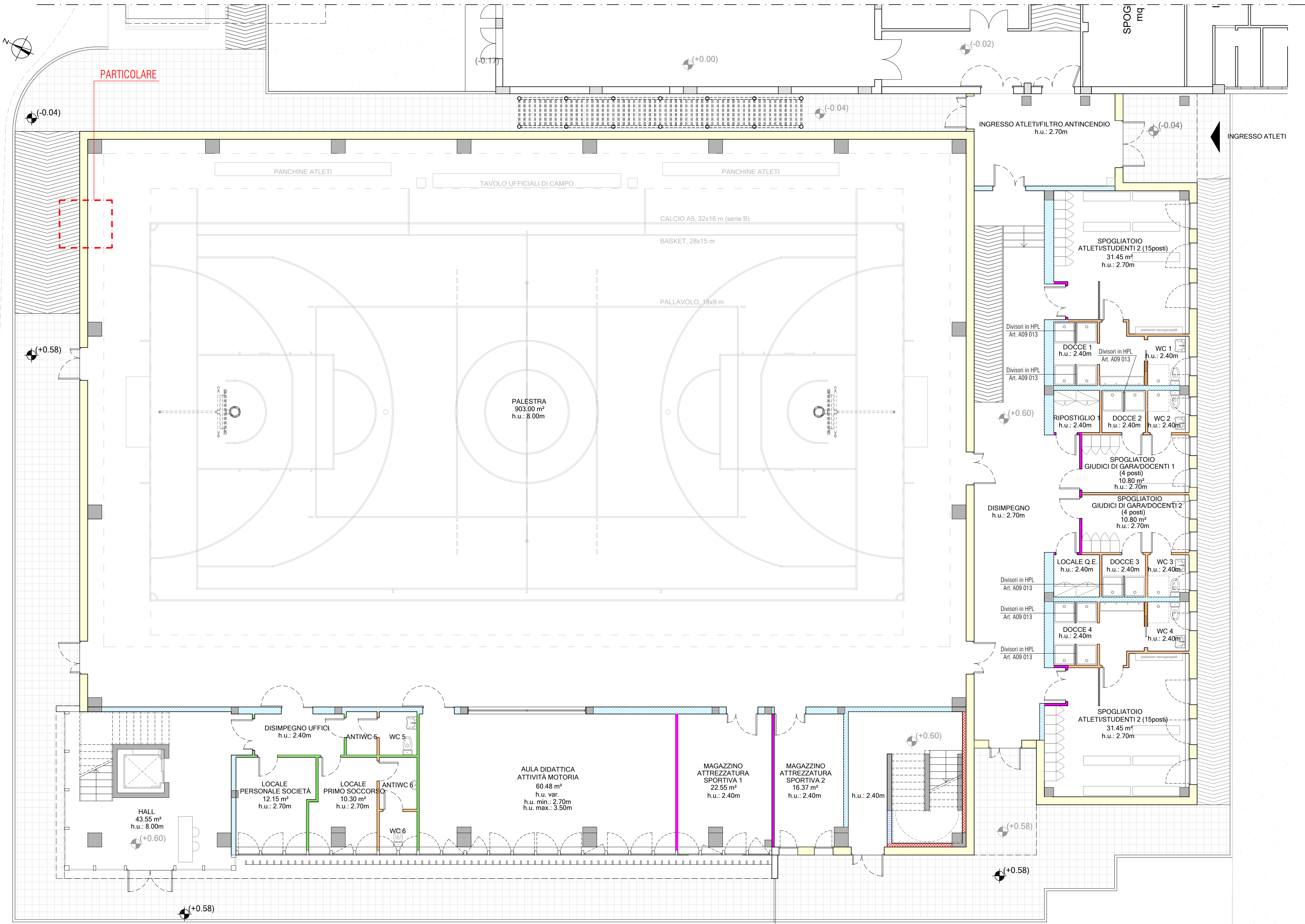
Elaborato num:	Revisione:	Data:	Scala:	Nome file:
ARCH_09	00	07/07/2023	1:100 1:10	PE_ARCH_09_SP.MURAT_r.00

LEGENDA

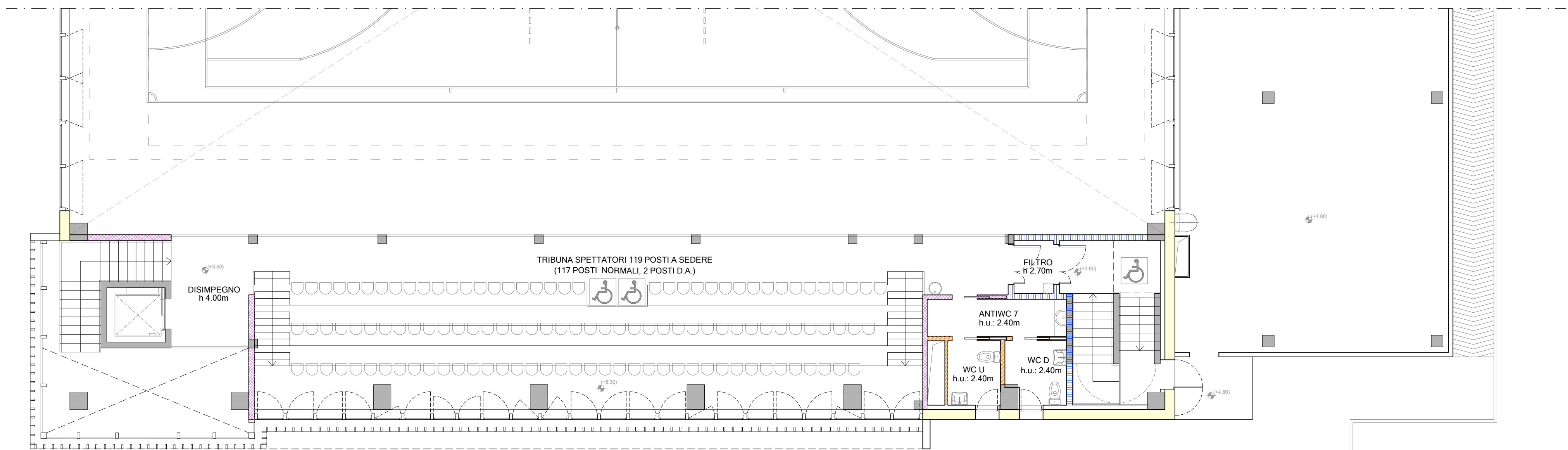
- PARETE ESTERNA IN PANNELLI PREFABBRICATI cm 34  
Art. AP.P1 e AP.P2
- PARETE INTERNA IN TERMOLATERIZIO cm 20/40  
Art. A05.013.005, A007.005.d e A05.007.015.e
- PARETE DIVISORIA "KNAUF PARETE W362" sp. 10 cm  
- Art. A09.030.010
- PARETE DIVISORIA tipo "KNAUF Aquapanel" sp. 10 cm  
con lastra esterna nei servizi - Art. A09.030.020
- CONTROPARETE NORMALE CON DOPPIA LASTRA  
A09.030.005.b
- PARETE IN CARTONGESSO REI 60 CLASSE A1  
A09.030.015.b
- PARETE DIVISORIA CON DOPPIA LASTRA  
REI 60 CLASSE A1 - art A09.030.015.a
- PARETE RINFORZATA CON DOPPIA LASTRA  
Art. A09.030.005.a



PARTICOLARE TAMPONAMENTO ESTERNO  
A TAGLIO TERMICO  
SCALA 1:10



PIANTA PIANO TERRA



STRALCIO PIANA PIANO PRIMO