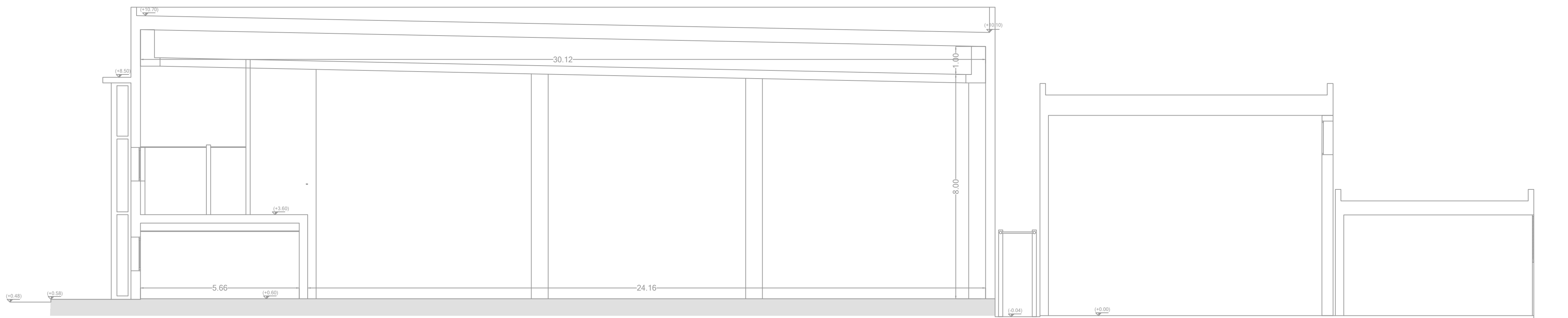


SEZIONE A-A



SEZIONE B-B



SEZIONE C-C

LEGENDA	
	Attacco motopompa VVF
	Idrante a colonna UNI 70
	Idrante UNI 45
	Estintore a polvere
	Estintore a CO2
	Porta tagliafuoco
	Parete REI
	Percorso d'esodo orizzontale
	Percorso d'esodo verso il basso
	Percorso d'esodo verso l'alto
	Uscita di sicurezza
	Pulsante di allarme manuale
	Punto luce di emergenza
	Allarme sonoro
	Rilevatori d'incendio sensibili a fumo, temperatura e gas (G)
	Rivelatore di fumo
	Rivelatore di gas metano
	Percorso di sicurezza da seguire



	<b>Finanziato dall'Unione europea</b> NextGenerationEU		<b>Provincia di Ravenna</b>		
<b>Settore Edilizia Scolastica e Patrimonio</b> Servizio Programmazione e Progettazione					
LAVORI DI REALIZZAZIONE DI UNA PALESTRA IN AMPLIAMENTO DELL'ISTITUTO PROFESSIONALE STATALE SERVIZI PER L'ENOGASTRONOMIA E L'OSPITALITA' ALBERGHIERA "TONINO GUERRA" SITO IN PIAZZALE P. ARTUSI N.7 - CERVIA (RA) - CUP J84E22000160006 - FINANZIATO CON FONDI NEXT GENERATION EU PNRR Missione 4 - Componente 1 - Investimento. 3.3 Piano di messa in sicurezza e riqualificazione dell'edilizia scolastica					
<b>PROGETTO ESECUTIVO</b>					
Presidente: Michele de Pascale		Consigliere delegato Pubblica Istruzione - Edilizia Scolastica - Patrimonio: Maria Luisa Martinez			
Dirigente responsabile del Settore: Ing. Marco Coni		Responsabile del Servizio: Arch. Giovanna Garzanti			
RESPONSABILE UNICO DEL PROCEDIMENTO: PROGETTISTA COORDINATORE: PROGETTISTA OPERE ARCHITETTONICHE: COLLABORATORE ALLA PROGETTAZIONE: ELABORAZIONE GRAFICA:		Arch. Giovanna Garzanti Ing. Giulia Angeli Ing. Giulia Angeli Geom. Sara Vergallo Geom. Sara Vergallo			
Professionisti esterni:					
PROGETTISTA OPERE STRUTTURALI: PROGETTISTA OPERE ACOUSTICHE: COORDINAMENTO DELLA SICUREZZA IN FASE DI PROGETTAZIONE: PROGETTAZIONE IMPIANTI ELETTRICI: PROGETTAZIONE IMPIANTI MECCANICI E IDRICI-SANITARI: PROGETTAZIONE ANTINCENDIO: ESPERTO CAM IN EDILIZIA:		Ingegneria e servizi srl Ingegneria e servizi srl Ingegneria e servizi srl Studio Tecnico Parte di Ferroni Matteo P.D.M. progetti P.D.M. Progetti Arch. Gino Mazzone			
Rev.	Descrizione	Redatto:	Controllato:	Approvato:	Data:
0	EMISSIONE		G.A.	G.G.	
1					
2					
3					
TITOLO: ELABORATO: PREVENZIONE INCENDI SEZIONI					
PROFESSIONISTA RESPONSABILE: Ing. Stefano Castelli					
Elaborato da:	Revisione:	Data:	Scala:	Nome file:	
VVF 04	00	07.07.2023	1:100	PE_VVF_04_SF_SF2_00	