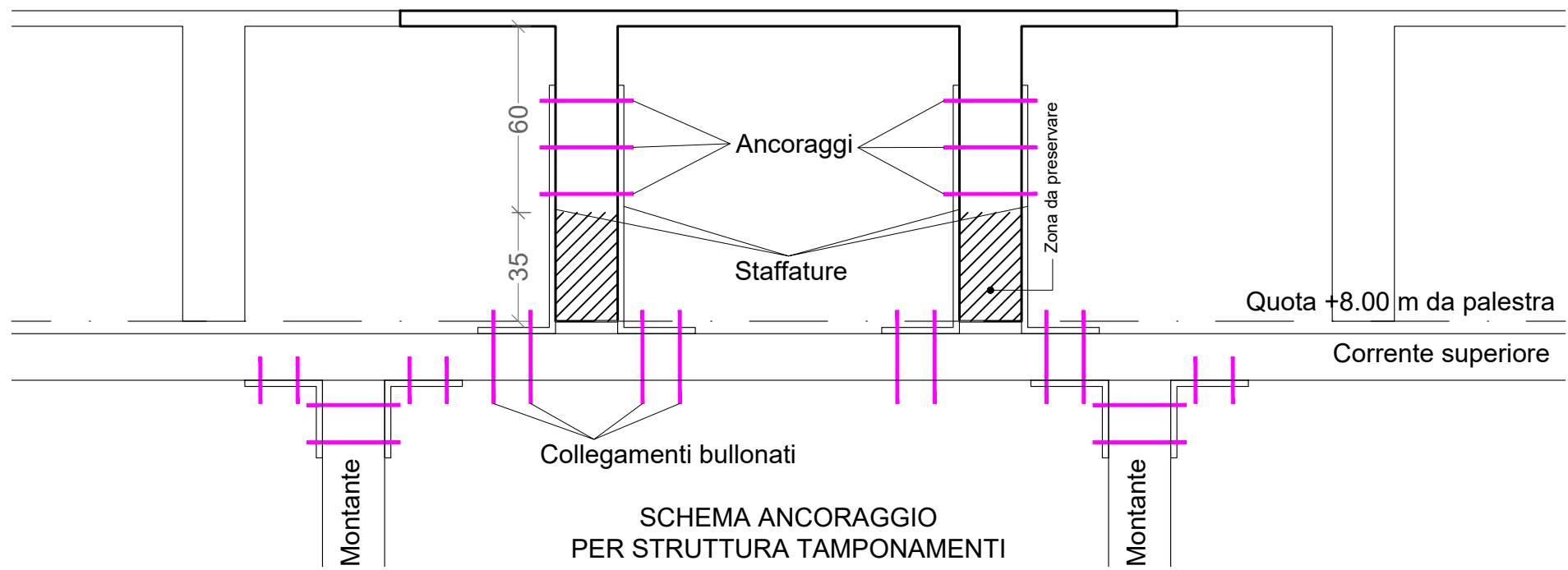


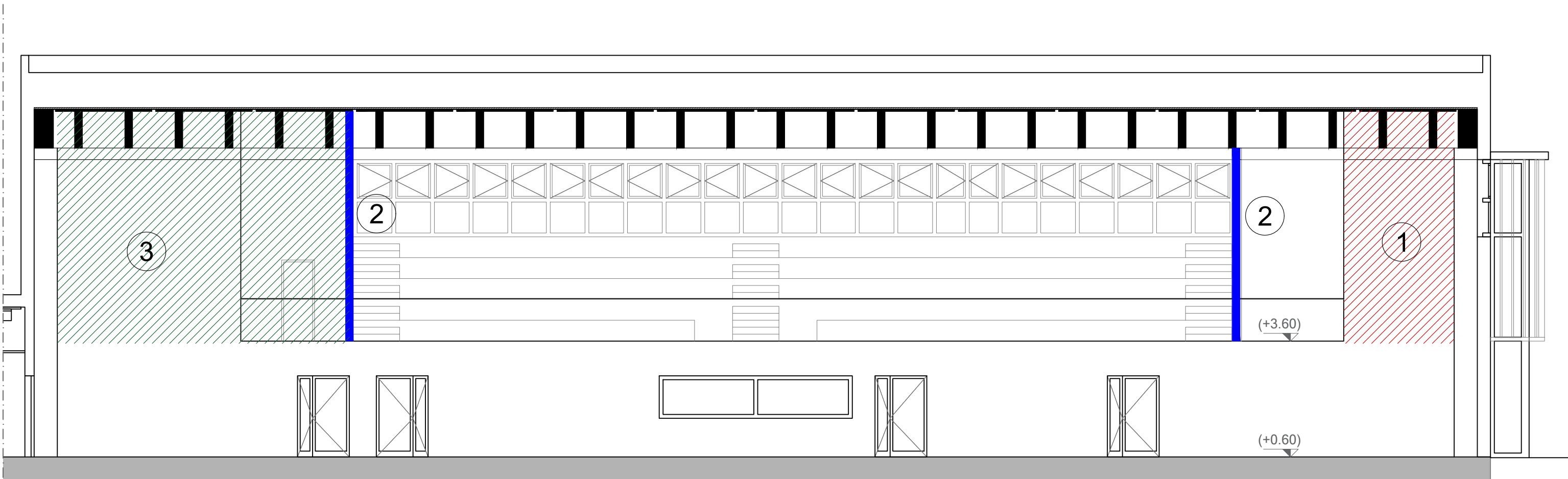
Pianta dei tamponamenti in cartongesso con altezza elevata (>3.00 m)

Scala 1:100



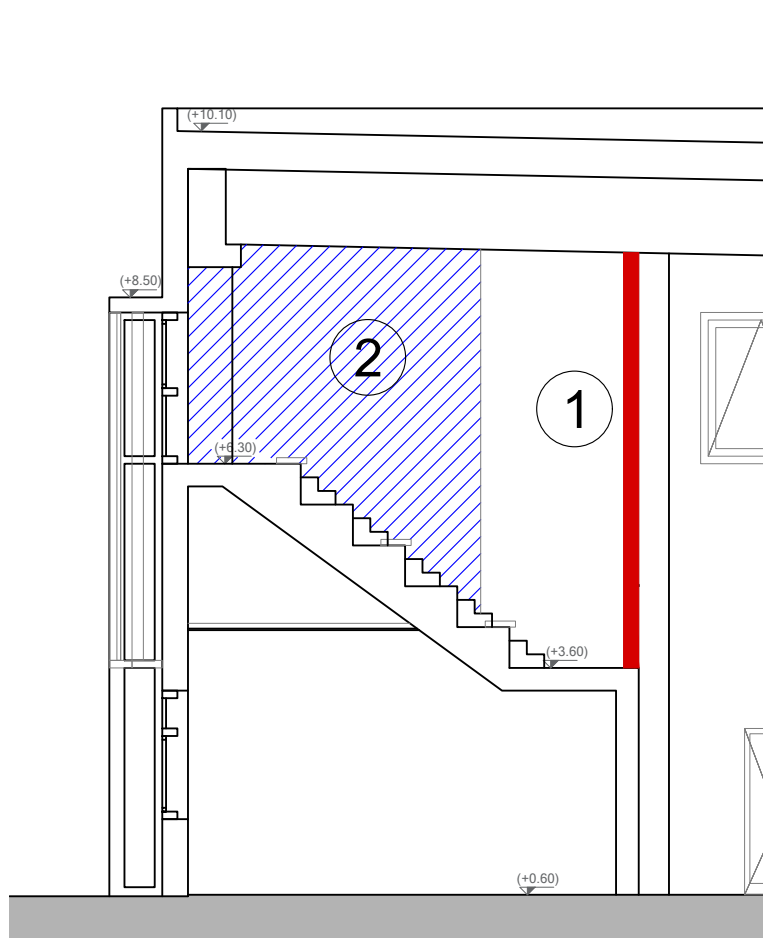
Tipologico collegamento coppone

Scala 1:20



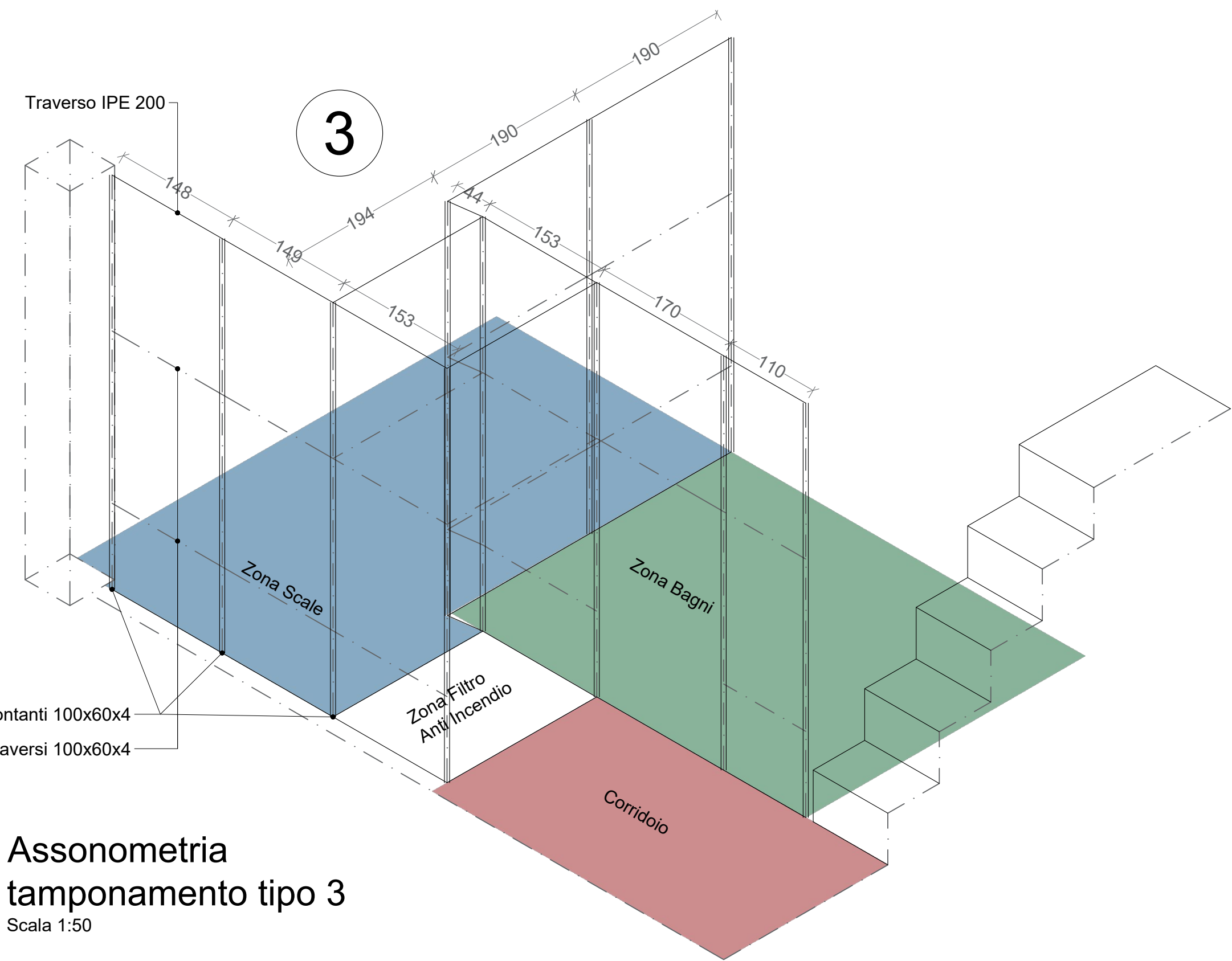
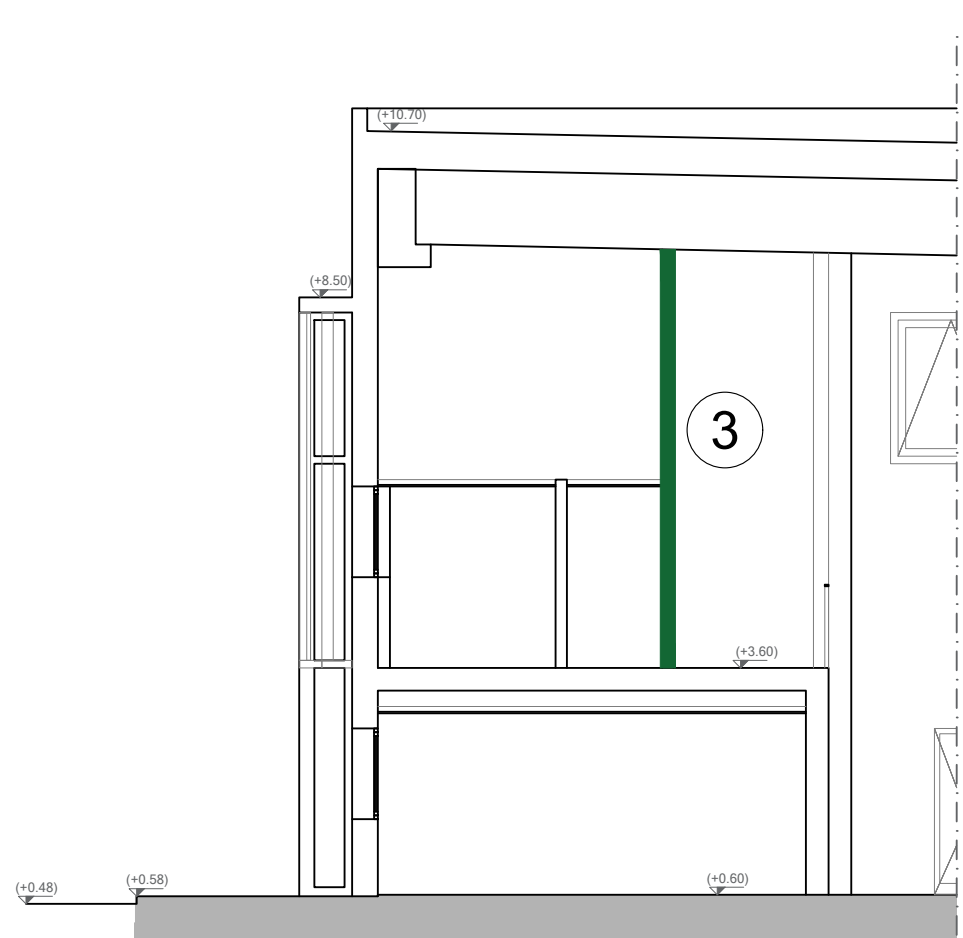
Prospetto dei tamponamenti in cartongesso

Scala 1:100



Prospetto dei tamponamenti in cartongesso

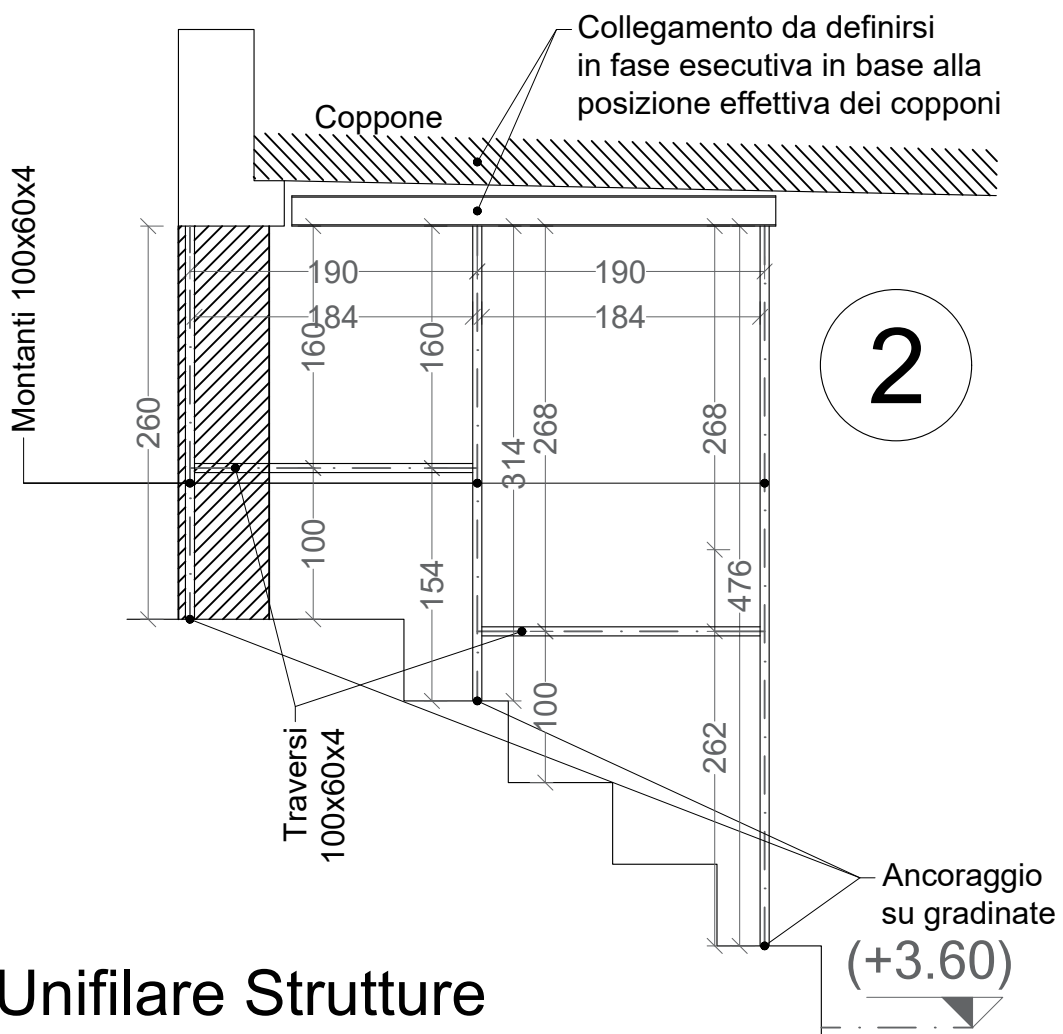
Scala 1:100



Assonometria  
tamponamento tipo 3

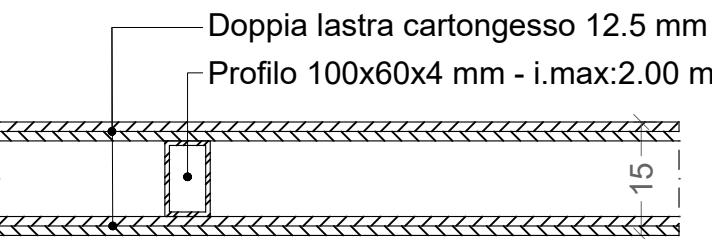
Scala 1:50

Non si inseriscono maggiori dettagli per questa ultima struttura per il tamponamento in quanto le posizioni effettive saranno a cura del direttore dei lavori che dovrà prontamente avviare il direttore dei lavori strutturali e il progettista strutturale. Per esigenze architettoniche (porte a scrigno, impianti o altro) eventuali montanti potranno essere con distanza reciproca maggiore fatto salvo che questa NON deve superare i due (2) metri. Ove non sono presenti delle porte si prevede la presenza di un traverso a quota 1 metro dal piano finito. Ovunque è previsto un traverso a quota 3 metri dal piano finito. I montanti dovranno essere realizzati in un unico elemento metallico.



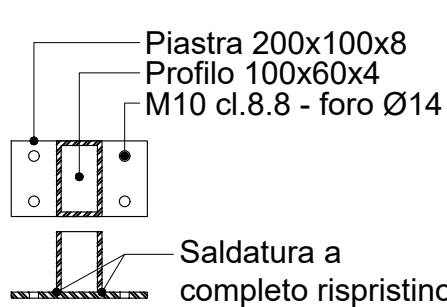
Unifilare Struttura  
tamponamenti tipo 1 e 2

Scala 1:50



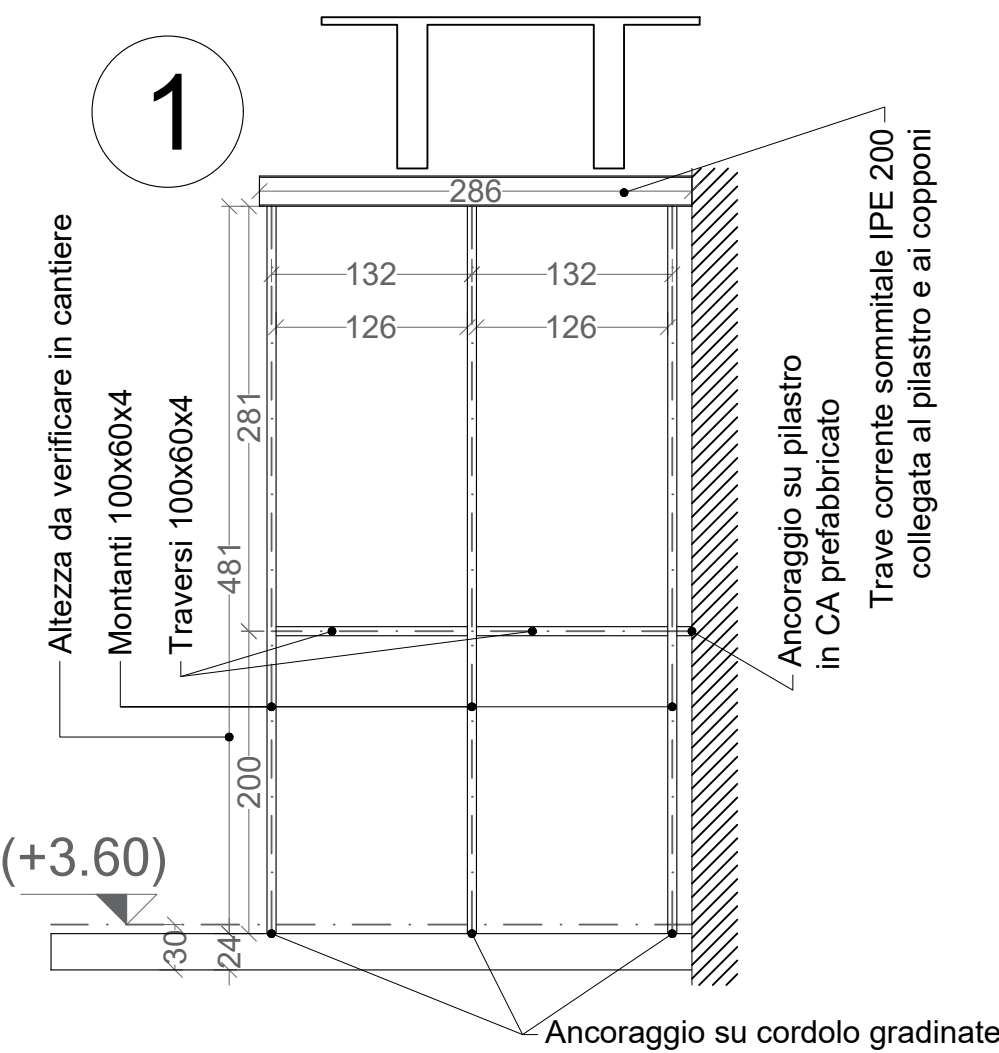
Tipologico tamponamenti

Scala 1:10



Ancoraggio di base

Scala 1:10



Collegamento M-T

Scala 1:10



## Settore Edilizia Scolastica e Patrimonio

Servizio Programmazione e Progettazione

LAVORI DI REALIZZAZIONE DI UNA PALESTRA IN AMPLIAMENTO DELL'ISTITUTO PROFESSIONALE STATALE SERVIZI PER L'ENOGASTRONOMIA E L'OSPITALITA' ALBERGHIERA "TONINO GUERRA" SITO IN PIAZZALE P. ARTUSI N.7 - CERVIA (RA) - CUP J84E22000160006 - FINANZIATO CON FONDI NEXT GENERATION EU PNRR  
Missione 4 - Componente 1 - Investimento. 3.3 Piano di messa in sicurezza e riqualificazione dell'edilizia scolastica

### PROGETTO ESECUTIVO

Presidente: Michele de Pascale	Consigliere delegato Pubblica Istruzione - Edilizia Scolastica - Patrimonio: Maria Luisa Martinez		
Dirigente responsabile del Settore: Ing. Marco Conti	Responsabile del Servizio: Arch. Giovanna Garzanti		
RESPONSABILE UNICO DEL PROCEDIMENTO:	Arch. Giovanna Garzanti	firmato digitalmente	
PROGETTISTA COORDINATORE:	Ing. Giulia Angeli	firmato digitalmente	
PROGETTISTA OPERE ARCHITETTONICHE:	Ing. Giulia Angeli	firmato digitalmente	
COLLABORATORE ALLA PROGETTAZIONE:	Geom. Sara Vergallo		
ELABORAZIONE GRAFICA:	Geom. Sara Vergallo		
Professionisti esterni:			
PROGETTISTA OPERE STRUTTURALI:	Ingegneria e servizi srl		
PROGETTISTA OPERE ACUSTICHE:	Ingegneria e servizi srl		
COORDINAMENTO DELLA SICUREZZA IN FASE DI PROGETTAZIONE:	Ingegneria e servizi srl		
PROGETTAZIONE IMPIANTI ELETTRICI:	Studio Tecnico Paris di Ferroni Matteo		
PROGETTAZIONE IMPIANTI MECCANICI E IDRICO-SANITARI:	P.D.M. progetti		
PROGETTAZIONE ANTINCENDIO:	P.D.M. Progetti		
ESPERTO CAM IN EDILIZIA:	Arch. Gino Mazzone		

Rev.	Descrizione	Redatto:	Controllato:	Approvato:	Data:
0	EMISSIONE		G.A.	G.G.	
1					
2					
3					

TITOLO  
ELABORATO: Progetto strutturale  
Elaborato Grafico di Progetto  
Montanti a rinforzo delle pareti in cartongesso con altezza elevata

PROFESSIONISTA RESPONSABILE:  
Ing. Sigfrido Valgimigli

Elaborato num.	Revisione:	Data:	Scala:	Nome File:
STR_OA4	00	07/07/2023	VARIE	PE_STR_OA4_TAMP.INT_r.00