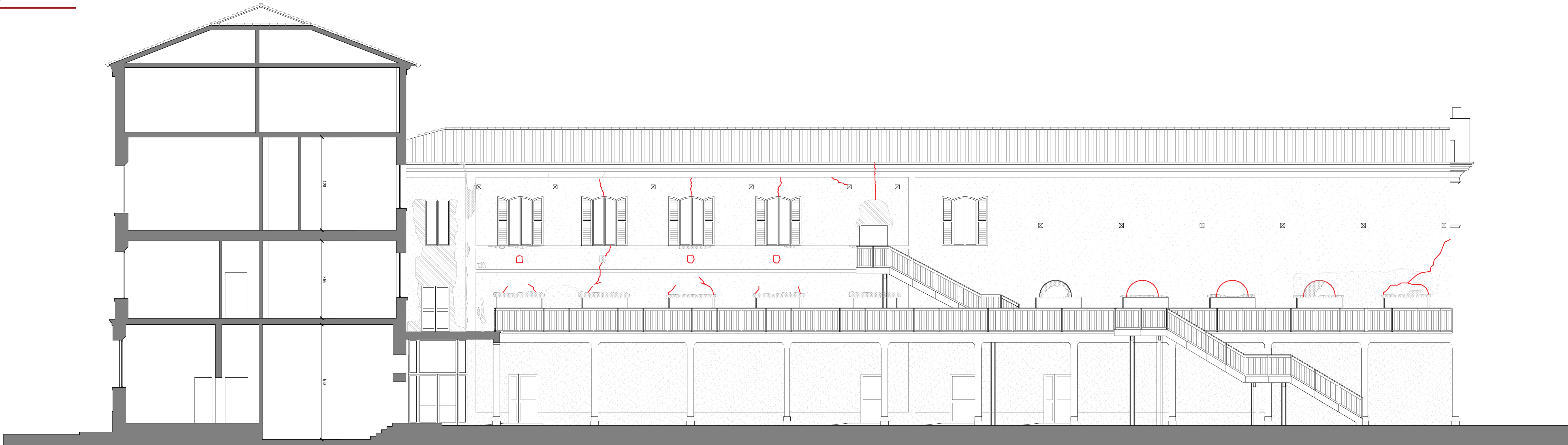


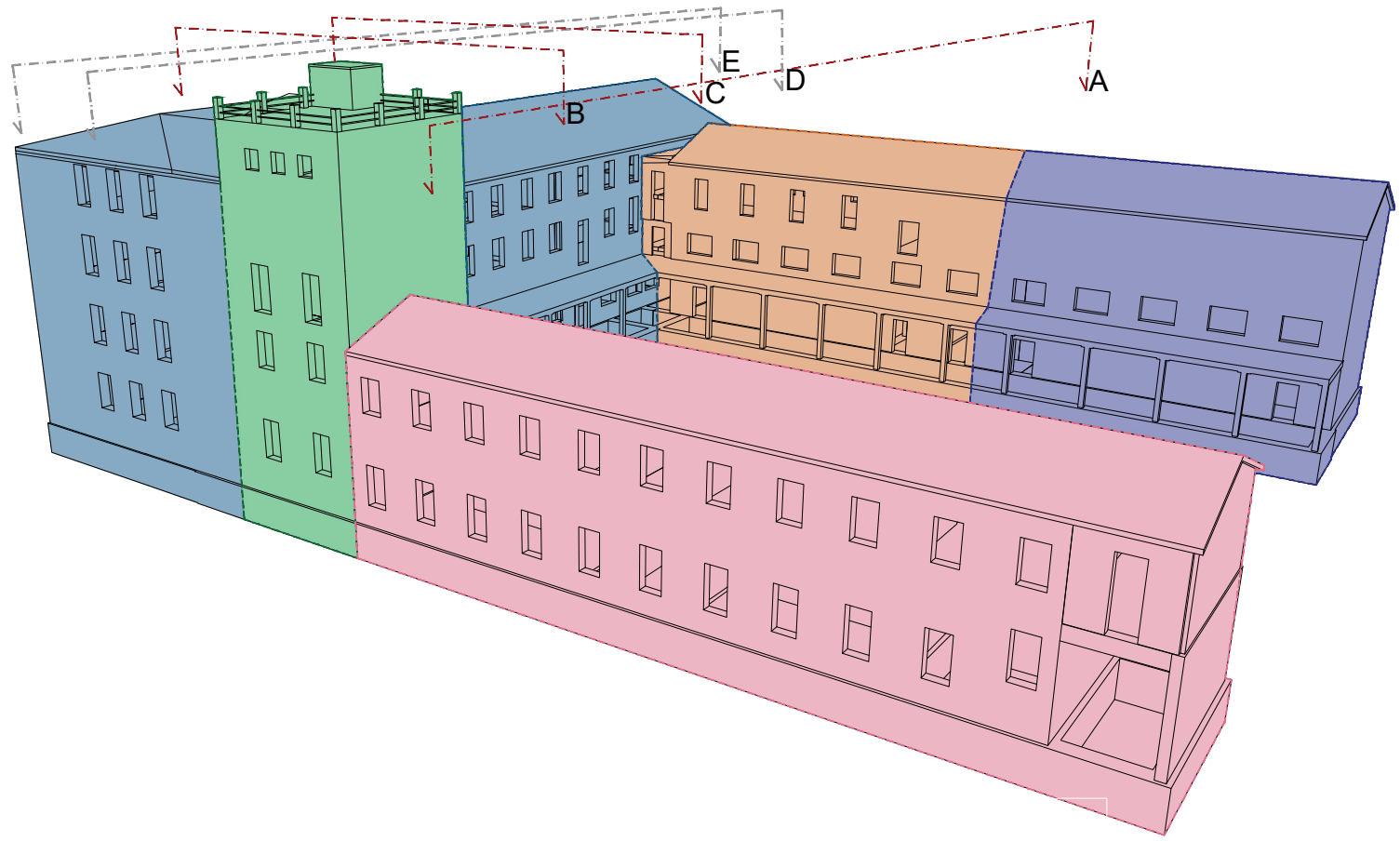
SEZIONE-PROSPETTO A-A



SEZIONE-PROSPETTO B-B



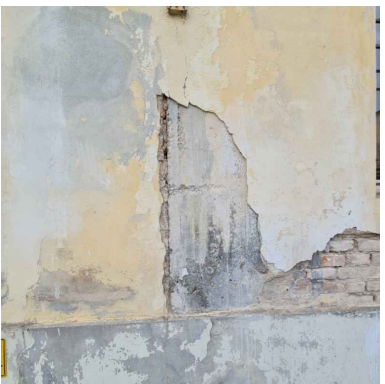
SEZIONE-PROSPETTO C-C



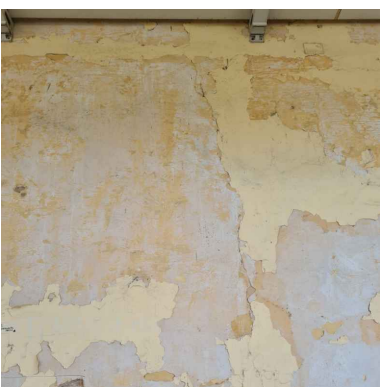
LEGENDA QUADRO FESSURATIVO - PROSPETTI E SEZIONI



STUCCATURE INDONEE



LACUNE DI INTONACO



DISTACCO DA UMIDITA'



FESSURAZIONE



Finanziato
dall'Unione europea
NextGenerationEU



Provincia di Ravenna

Settore Edilizia Scolastica e Patrimonio
Servizio Programmazione e Progettazione

INTERVENTI DI MIGLIORAMENTO SISMICO PRESSO IL POLO TECNICO PROFESSIONALE DI LUGO SEZIONE PROFESSIONALE "E. STOPPA" DI VIA FRANCESCO BARACCA, 62 - LUGO (RA)
PNRR - NEXT GENERATION EU - Missione 4, Componente 1, Investimento 3.3
CUP : J42C2000050001

PROGETTO DEFINITIVO - ESECUTIVO

Presidente: Michele de Pascale	Consigliere delegato Pubblica Istruzione - Edilizia Scolastica - Patrimonio: Maria Luisa Martinez
Dirigente responsabile del Settore: Ing. Paolo Nobile	Responsabile del Servizio: Arch. Giovanna Garzanti

RESPONSABILE UNICO DEL PROCEDIMENTO: Ing. Paolo Nobile

PROFESSIONISTI ESTERNI:	
ARCHITETTO RESPONSABILE DEL COORDINAMENTO DELLA PROGETTAZIONE - COORDINATORE IN VIA DI PROGETTAZIONE PER LA SICUREZZA E LA SALUTE NEI CANTIERI	INGEGNERE RESPONSABILE DEL PROGETTO DEFINITIVO ED ESECUTIVO
Arch. Roberto DI RAMO	Ing. Massimo GERBOLINO PORZELLA
PROFESSIONISTI RESPONSABILI DELLA PROGETTAZIONE EDILE ED ARCHITETTONICA	PROFESSIONISTI RESPONSABILI DELLA PROGETTAZIONE STRUTTURALE
Arch. Pirella LAGATTA	Ing. Sebastiano ORTU
Ing. Mauro CERRICCHI	Ing. Daniele CINCHIETTA
PROFESSIONISTI RESPONSABILI DELLA PROGETTAZIONE DEGLI IMPIANTI TECNOLOGICI	GEOLOGO RESPONSABILE DELLA RELAZIONE GEOLOGICA
Ing. Daniele CINCHIETTA	Geol. Pietro FALCINI
Arch. Roberto DI RAMO	GIUVANE PROFESSIONISTA
	Arch. Michele DANICO

ATI Titolari dei servizi di progettazione definitiva ed esecutiva e coordinamento per la sicurezza in fase di progettazione	CONSULENZA IN VIA DI PROGETTAZIONE	CONSULENZA IN VIA DI PROGETTAZIONE
Capogruppo Inlight	Mandante INSIGHT & Co. S.r.l.	Mandante S.A.G.I. S.r.l.
Via Trieste Milano, 1651 00197 Roma (RM) Tel. 06/4710187 - Fax 06/4710188 e-mail: info@inlight.it PEC: info@inlight.it	Società per Azioni, la Capitale è Progettazione Via Trieste Milano, 1651 00197 Roma (RM) Tel. 06/4710187 - Fax 06/4710188 e-mail: info@insight.it PEC: info@insight.it	Via Spadina 15 00185 Roma (RM) Tel. 06/4710187 - Fax 06/4710188 e-mail: info@stata.it PEC: massimo.gerbolino@stata.it

TITOLO ELABORATO:		QUADRO FESSURATIVO - STATO DI FATTO SEZIONE-PROSPETTO A-A, SEZIONE-PROSPETTO B-B, SEZIONE-PROSPETTO C-C			
Elaborato n.r.t.t.	Revisione:	Data:	Scala:	Nome file:	
PDE_ARCH_12	00	Ottobre 2022	1:100		PDE_ARCH_12_ SF.QF1_r00