

VIA BARACCA

VIA F.LLI CORTESI

LEGENDA

	ZONA LAVORATIVA CORPO A
	ZONA LAVORATIVA CORPO B
	ZONA LAVORATIVA CORPO C
	ZONA LAVORATIVA CORPO D
	ZONA LAVORATIVA CORPO E
	AREA LOGISTICA
	RECINZIONE DA REALIZZARE
	RECINZIONE ESISTENTE
	PERCORSI DI EMERGENZA
	LINEA ELETTRICA AEREA ESISTENTE
	QUADRO ELETTRICO PROVVISORIO
	ARMADIO STRADALE ELETTRICO
	ARMADIO STRADALE GASDOTTO
	CARTELLI DI CANTIERE
	PARCHEGGIO DI CANTIERE
	PARCHEGGIO COMPLESSO SCOLASTICO
	INGRESSO/USCITA COMPLESSO
	INGRESSO/USCITA CANTIERE
	INGRESSO/USCITA EDIFICIO SCOLASTICO
	PERCORSO MEZZI DI CANTIERE
	STOCCAGGIO SACCHI DI CEMENTO O SIM.
	STOCCAGGIO MATERIALI SCIOLTI
	STOCCAGGIO MATERIALI DI RISULTA
	STOCCAGGIO RETE ELETTROSALDATA
	STOCCAGGIO LEGNAME
	STOCCAGGIO FERRO PER CARPENTERIA
	TETTOIA PROTEZIONE AREA DI LAVORO
	UFFICI DI CANTIERE
	MENSA (LOCALE USO REFETTORIO)
	SPOGLIATOI
	SERVIZI IGIENICI
	PONTEGGIO
	BETONIERA
	BANCO FERRAIOLI
	SEGA CIRCOLARE
	SEGNALATORE LUMINOSO
	CASSETTA PRIMO SOCCORSO

N.B.: i sottoservizi ad uso cantiere, quali la linea elettrica, di terra e idrica, dovranno essere dimensionati e progettati previo sopralluogo e rilievo in situ con gli Enti gestori dei servizi.

Settore Edilizia Scolastica e Patrimonio Servizio Programmazione e Progettazione	
INTERVENTI DI MIGLIORAMENTO SISMICO PRESSO IL POLO TECNICO PROFESSIONALE DI LUGO SEZIONE PROFESSIONALE "E. STOPPA" DI VIA FRANCESCO BARACCA, 62 - LUGO (RA) PNRR - NEXT GENERATION EU - Missione 4, Componente 1, Investimento 3.3 CUP : J42C2000850001	
PROGETTO DEFINITIVO - ESECUTIVO	
Presidente: Michèle de Pascale	Consigliere delegato Pubblica Istruzione - Edilizia Scolastica - Patrimonio: Maria Luisa Martinez
Dirigente responsabile del Settore: Ing. Paolo Nobili	Responsabile del Servizio: Arch. Giovanna Garzanti
RESPONSABILE UNICO DEL PROCEDIMENTO: Ing. Paolo Nobili	
PROFESSIONISTI ESTERNI:	
ARCHITETTO RESPONSABILE DEL COORDINAMENTO DELLA PROGETTAZIONE - COORDINATORE INVISE E PROGETTAZIONE PER LA SICUREZZA E LA SALUTE NEI CANTIERI Arch. Roberto DI RAIMO	INGEGNERE RESPONSABILE DEL PROGETTO DEFINITIVO ED ESECUTIVO Ing. Massimo GEROSOLIMO PORDELLA
PROFESSIONISTI RESPONSABILI DELLA PROGETTAZIONE EDILE ED ARCHITETTONICA Arch. Niccolò GATTI	PROFESSIONISTI RESPONSABILI DELLA PROGETTAZIONE STRUTTURALE Ing. Stefano ORTU
Ing. Massimo CIPROCCO II	Ing. Daniela GIANCINETTA
PROFESSIONISTI RESPONSABILI DELLA PROGETTAZIONE DEGLI APPARATI TECNOLOGICI Ing. Daniela GIANCINETTA	INGEGNERE RESPONSABILE DELLA REALIZZAZIONE GEOLOGICA Geol. Piero FALCONI
Arch. Roberto DI RAIMO	INGEGNERE PROFESSIONISTA Arch. Valerio DANIELI
CONSULENZA INVISE E PROGETTAZIONE PER LA SICUREZZA E LA SALUTE NEI CANTIERI Arch. Carlo Dall'Aglio, Arch. Stefano Marini, Ing. Francesco Ortu, Ing. Massimo Tassi	
ATI (Titolo del servizio di progettazione definitivo ed esecutivo a coordinamento per le soluzioni) Capogruppo insight	Mandante S.A.G.I. S.r.l. Società per Azioni, in liquidazione Via Po, 20 00198 Roma (RM) Tel. 06/47810000 - Fax 06/47810001 Email: info@sagisrl.it Pec: insight@agisrl.it
Mandante S.A.G.I. S.r.l. Società per Azioni, in liquidazione Via Po, 20 00198 Roma (RM) Tel. 06/47810000 - Fax 06/47810001 Email: info@sagisrl.it Pec: insight@agisrl.it	Mandante PROGETTO INTEGRATO STA Società per Azioni, in liquidazione Via Po, 20 00198 Roma (RM) Tel. 06/47810000 - Fax 06/47810001 Email: info@sagisrl.it Pec: insight@agisrl.it

TITOLO ELABORATO: LAYOUT DI CANTIERE - FASE 02 - Piano Terra				
Elaborato da: PDE_SIC_04_LAY2	Revisione: 00	Data: Ottobre 2022	Scala: 1:100	Nome file: PDE_SIC_04_LAY2_00



L E G E N D A	
	ZONA LAVORATIVA CORPO A
	ZONA LAVORATIVA CORPO B
	ZONA LAVORATIVA CORPO C
	ZONA LAVORATIVA CORPO D
	ZONA LAVORATIVA CORPO E
	AREA LOGISTICA
	RECINZIONE DA REALIZZARE
	RECINZIONE ESISTENTE
	PERCORSI DI EMERGENZA
	LINEA ELETTRICA AEREA ESISTENTE
	QUADRO ELETTRICO PROVVISORIO
	ARMADIO STRADALE ELETTRICO
	ARMADIO STRADALE GASDOTTO
	CARTELLI DI CANTIERE
	PARCHEGGIO DI CANTIERE
	PARCHEGGIO COMPLESSO SCOLASTICO
	INGRESSO/USCITA COMPLESSO
	INGRESSO/USCITA CANTIERE
	INGRESSO/USCITA EDIFICIO SCOLASTICO
	PERCORSO MEZZI DI CANTIERE
	STOCCAGGIO SACCHI DI CEMENTO O SIM.
	STOCCAGGIO MATERIALI SCIOLTI
	STOCCAGGIO MATERIALI DI RISULTA
	STOCCAGGIO RETE ELETTROSALDATA
	STOCCAGGIO LEGNAME
	STOCCAGGIO FERRO PER CARPENTERIA
	TETTOIA PROTEZIONE AREA DI LAVORO
	UFFICI DI CANTIERE
	MENSA (LOCALE USO REFETTORIO)
	SPOGLIATOI
	SERVIZI IGIENICI
	PONTEGGIO
	BETONIERA
	BANCO FERRAIOLI
	SEGA CIRCOLARE
	SEGNALATORE LUMINOSO
	CASSETTA PRIMO SOCCORSO

N.B.: i sottoservizi ad uso cantiere, quali la linea elettrica, di terra e idrica, dovranno essere dimensionati e progettati previo sopralluogo e rilievo in situ con gli Enti gestori dei servizi.

Finanziato dall'Unione europea

NextGenerationEU

Provincia di Ravenna

Settore Edilizia Scolastica e Patrimonio

Servizio Programmazione e Progettazione

INTERVENTI DI MIGLIORAMENTO SISMICO PRESSO IL POLO TECNICO PROFESSIONALE DI LUGO SEZIONE PROFESSIONALE "E. STOPPA" DI VIA FRANCESCO BARACCA, 62 - LUGO (RA)
PNRR - NEXT GENERATION EU - Missione 4, Componente 1, Investimento 3.3
CUP : J42C2000850001

PROGETTO DEFINITIVO - ESECUTIVO

Presidente:
Michele De Pascalis

Consigliere delegato Pubblica Istruzione - Edilizia Scolastica - Patrimonio:
Maria Luisa Martinez

Dirigente responsabile del Settore: Ing. Paolo Nobili

Responsabile del Servizio:
Avv. Giovanni Garzanti

RESPONSABILE UNICO DEL PROCEDIMENTO: Ing. Paolo Nobili

PROFESSIONISTI ESTERNI:

ARCHITETTO RESPONSABILE DELL'ORDINAMENTO DELLA PROGETTAZIONE - COORDINATORE INVESTITORE IN PROGETTAZIONE PER LA SICUREZZA E LA SALUTE NEI CANTIERI
Avv. Roberto DIAMIO

INGEGNERE RESPONSABILE DEL PROGETTO DEFINITIVO ED ESECUTIVO
Ing. Massimo GERCOLINO PORDELLA

PROFESSIONISTI RESPONSABILI DELLA PROGETTAZIONE EDILE ED ARCHITETTONICA
Avv. Paolo LAGATTI

PROFESSIONISTI RESPONSABILI DELLA PROGETTAZIONE STRUTTURALE
Ing. Stefano ORTU

Ing. Maurizio DIPIROCCI

Ing. Daniela CIRICHETTA

PROFESSIONISTI RESPONSABILI DELLA PROGETTAZIONE DEGLI IMPIANTI TECNOLOGICI
Ing. Daniela CIRICHETTA

GEOLOGO RESPONSABILE DELLA RELAZIONE GEOLOGICA
Geol. Piero FALCINI

Avv. Roberto DIAMIO

GIURINTE PROFESSIONISTA
Avv. Massimo DIAMIO

ATI (Trasferimento dei servizi di progettazione definitivi ed esecutivi a coordinamento per la sicurezza)
Rete di progettazione
Capogruppo
inght

Mandante
INSIGHT & Co. S.r.l.
Via Trieste 1081
00197 Roma (RM)
Tel. 06/4715502 - Fax 06/4715503
Email: info@insight.it
P.I.C.: insight@insight.it

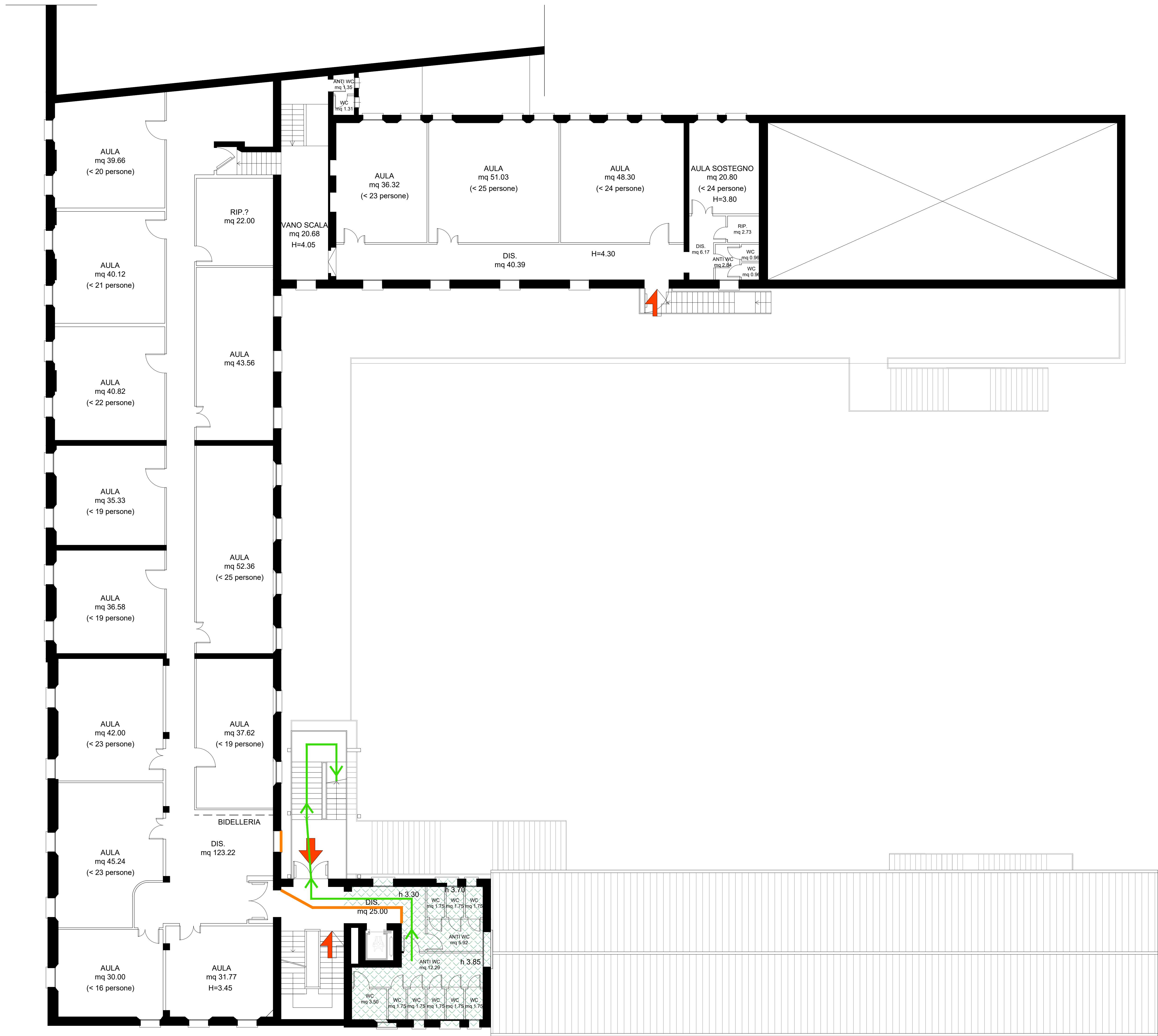
Mandante
S.A.G.I. S.r.l.
Servizi per l'edilizia, la Geologia e l'Ingegneria
Via Po 25
00197 Roma (RM)
Tel. 06/4715502 - Fax 06/4715503
Email: info@sagi.it
P.I.C.: info@sagi.it

Mandante
PROGETTO INTEGRATO STA
Via Salaria 13
00197 Roma (RM)
Tel. 06/4715502 - Fax 06/4715503
Email: info@progettointegrato.it
P.I.C.: info@progettointegrato.it

CONSEGUENTI DEL NOSTRO NOSTRO 31, comma 3 del D.Lgs. 115/2008 e s.m.i.
Avv. Paolo LAGATTI, Avv. Roberto DIAMIO, Ing. Massimo DIAMIO, Ing. Massimo DIAMIO

TITOLO ELABORATO: LAYOUT DI CANTIERE - FASE 02 - Piano Primo

Elaborato n.:	Revisione:	Data:	Scala:	Nome file:
PDE_SIC_04_LAY2	00	Ottobre 2022	1:100	PDE_SIC_04_LAY2_100



L E G E N D A	
	ZONA LAVORATIVA CORPO A
	ZONA LAVORATIVA CORPO B
	ZONA LAVORATIVA CORPO C
	ZONA LAVORATIVA CORPO D
	ZONA LAVORATIVA CORPO E
	AREA LOGISTICA
	RECINZIONE DA REALIZZARE
	RECINZIONE ESISTENTE
	PERCORSI DI EMERGENZA
	LINEA ELETTRICA AEREA ESISTENTE
	QUADRO ELETTRICO PROVVISORIO
	ARMADIO STRADALE ELETTRICO
	ARMADIO STRADALE GASDOTTO
	CARTELLI DI CANTIERE
	PARCHEGGIO DI CANTIERE
	PARCHEGGIO COMPLESSO SCOLASTICO
	INGRESSO/USCITA COMPLESSO
	INGRESSO/USCITA CANTIERE
	INGRESSO/USCITA EDIFICIO SCOLASTICO
	PERCORSO MEZZI DI CANTIERE
	STOCCAGGIO SACCHI DI CEMENTO O SIM.
	STOCCAGGIO MATERIALI SCIOLTI
	STOCCAGGIO MATERIALI DI RISULTA
	STOCCAGGIO RETE ELETTROSALDATA
	STOCCAGGIO LEGNAME
	STOCCAGGIO FERRO PER CARPENTERIA
	TETTOIA PROTEZIONE AREA DI LAVORO
	UFFICI DI CANTIERE
	MENSA (LOCALE USO REFETTORIO)
	SPOGLIATOI
	SERVIZI IGIENICI
	PONTEGGIO
	BETONIERA
	BANCO FERRAIOLI
	SEGNALATORE LUMINOSO
	CASSETTA PRIMO SOCCORSO

N.B.: i sottoservizi ad uso cantiere, quali la linea elettrica, di terra e idrica, dovranno essere dimensionati e progettati previo sopralluogo e rilievo in situ con gli Enti gestori dei servizi.

Finanziato dall'Unione europea
NextGenerationEU

Provincia di Ravenna

Settore Edilizia Scolastica e Patrimonio
Servizio Programmazione e Progettazione

INTERVENTI DI MIGLIORAMENTO SISMICO PRESSO IL POLO TECNICO PROFESSIONALE DI LUGO SEZIONE PROFESSIONALE "E. STOPPA" DI VIA FRANCESCO BARACCA, 62 - LUGO (RA)
PNRR - NEXT GENERATION EU - Missione 4, Componente 1, Investimento 3.3
CUP : J42C2000850001

PROGETTO DEFINITIVO - ESECUTIVO

Presidente: Michele de Pascale	Consigliere delegato Pubblica Istruzione - Edilizia Scolastica - Patrimonio: Maria Luisa Martinez
Direttore responsabile del Settore: Ing. Paolo Nobile	Responsabile del Servizio: Avv. Giovanni Garzanti
RESPONSABILE UNICO DEL PROCEDIMENTO: Ing. Paolo Nobile	

PROFESSIONISTI ESTERNI:
ARCHITETTO RESPONSABILE DEL COORDINAMENTO DELLA PROGETTAZIONE - COORDINATORE AVFUSE PROGETTAZIONE PER LA SICUREZZA E LA SALUTE NEI CANTIERI
Avv. Roberto DI RAMO
PROFESSIONISTI RESPONSABILI DELLA PROGETTAZIONE EDILE ED ARCHITETTONICA
Avv. Paolo LAGATA
Ing. Maurizio GHIRROCHI
PROFESSIONISTI RESPONSABILI DELLA PROGETTAZIONE DEGLI IMPIANTI TECNOLOGICI
Ing. Daniele GIANCHETTA
Avv. Roberto DI RAMO

INGEGNERE RESPONSABILE DEL PROGETTO DEFINITIVO ED ESECUTIVO
Ing. Massimo GEROLAMO PORDELLA
PROFESSIONISTI RESPONSABILI DELLA PROGETTAZIONE STRUTTURALE
Ing. Stefano ORTU
Ing. Daniele GIANCHETTA
INGEGNERE RESPONSABILE DELLA RELAZIONE GEOLOGICA
Geol. Piero FALDONI
INGEGNERE PROFESSIONISTA
Avv. Roberto DI RAMO

ATI (titolo del servizio di progettazione definitivo ed esecutivo a coordinamento per la sicurezza)
Rete di progettazione
Capogruppo

Inlight
Via Trieste 101
40139 Bologna (BO)
Tel. 051/231887 - Fax 051/231888
Email: info@inlight.it
P.I.C. 00123456789

Mandante
S.A.G.I. S.r.l.
Servizi per l'edilizia, la geologia e l'ingegneria
Via Trieste 101
40139 Bologna (BO)
Tel. 051/231887 - Fax 051/231888
Email: info@sagi.it
P.I.C. 00123456789

Mandante
PROGETTO INTEGRATO STA
Via Trieste 101
40139 Bologna (BO)
Tel. 051/231887 - Fax 051/231888
Email: info@progettointegrato.it
P.I.C. 00123456789

CONSULENZA (nel rispetto dell'Art. 31, comma 3 del D.Lgs. 163/2001 e s.m.i.)
Avv. Paolo Nobile, Avv. Roberto Di Ramo, Ing. Massimo Gerolamo Porcella, Ing. Stefano Ortu, Ing. Daniele Gianchetta, Geol. Piero Faldoni, Ing. Roberto Di Ramo

TITOLO ELABORATO:
LAYOUT DI CANTIERE - FASE 02 - Piano Secondo

Elaborazione:	Revisione:	Data:	Scala:	Nome file:
PDE_SIC_04_LAY2	00	Ottobre 2022	1:100	PDE_SIC_04_LAY2_100