



L E G E N D A	
	ZONA LAVORATIVA CORPO A
	ZONA LAVORATIVA CORPO B
	ZONA LAVORATIVA CORPO C
	ZONA LAVORATIVA CORPO D
	ZONA LAVORATIVA CORPO E
	AREA LOGISTICA
	RECINZIONE DA REALIZZARE
	RECINZIONE ESISTENTE
	PERCORSI DI EMERGENZA
	LINEA ELETTRICA AEREA ESISTENTE
	QUADRO ELETTRICO PROVVISORIO
	ARMADIO STRADALE ELETTRICO
	ARMADIO STRADALE GASDOTTO
	CARTELLI DI CANTIERE
	PARCHEGGIO DI CANTIERE
	PARCHEGGIO COMPLESSO SCOLASTICO
	INGRESSO/USCITA COMPLESSO
	INGRESSO/USCITA CANTIERE
	INGRESSO/USCITA EDIFICIO SCOLASTICO
	PERCORSO MEZZI DI CANTIERE
	STOCCAGGIO SACCHI DI CEMENTO O SIM.
	STOCCAGGIO MATERIALI SCIOLTI
	STOCCAGGIO MATERIALI DI RISULTA
	STOCCAGGIO RETE ELETTRORISALDATA
	STOCCAGGIO LEGNAME
	STOCCAGGIO FERRO PER CARPENTERIA
	TETTOIA PROTEZIONE AREA DI LAVORO
	UFFICI DI CANTIERE
	MENSA (LOCALE USO REFETTORIO)
	SPOGLIATOI
	SERVIZI IGIENICI
	PONTEGGIO
	BETONIERA
	BANCO FERRAIOLI
	SEGA CIRCOLARE
	SEGNALATORE LUMINOSO
	CASSETTA PRIMO SOCCORSO

N.B.: i sottoservizi ad uso cantiere, quali la linea elettrica, di terra e idrica, dovranno essere dimensionati e progettati previo sopralluogo e rilievo in situ con gli Enti gestori dei servizi.

Finanziato dall'Unione europea

NextGenerationEU

Settore Edilizia Scolastica e Patrimonio

Servizio Programmazione e Progettazione

INTERVENTI DI MIGLIORAMENTO SISMICO PRESSO IL POLO TECNICO PROFESSIONALE DI LUGO SEZIONE PROFESSIONALE "E. STOPPA" DI VIA FRANCESCO BARACCA, 62 - LUGO (RA)

PNRR - NEXT GENERATION EU - Missione 4, Componente 1, Investimento 3.3

CUP - J42C2000850001

PROGETTO DEFINITIVO - ESECUTIVO

Presidente: Michele De Pascale	Consigliere delegato Pubblica Istruzione - Edilizia Scolastica - Patrimonio: Maria Luisa Martinez
Dirigente responsabile del Settore: Ing. Paolo Nobili	Responsabile del Servizio: Arch. Giovanni Garzanti

RESPONSABILE UNICO DEL PROCEDIMENTO: Ing. Paolo Nobili

PROFESSIONISTI ESTERNI

ARCHITETTO RESPONSABILE DEL COORDINAMENTO DELLA PROGETTAZIONE - COORDINATORE AVFASE DI PROGETTAZIONE PER LA SICUREZZA E LA SALUTE NEI CANTIERI	Arch. Roberto Di Nardo	INGEGNERE RESPONSABILE DEL PROGETTO DEFINITIVO ED ESECUTIVO	Ing. Massimo DEROSOLIMO FORDELLA
PROFESSIONISTI RESPONSABILI DELLA PROGETTAZIONE EDILE ED ARCHITETTONICA	Arch. Fabiana LAGATA	PROFESSIONISTI RESPONSABILI DELLA PROGETTAZIONE STRUTTURALE	Ing. Sebastiano ORTI
PROFESSIONISTI RESPONSABILI DELLA PROGETTAZIONE DEGLI IMPIANTI TECNOLOGICI	Ing. Maria CHIPIROCHI	INGEGNERE RESPONSABILE DELLA RELAZIONE GEOLOGICA	Ing. Daniela CINCHETTA
INGEGNERE RESPONSABILE DELLA RELAZIONE GEOLOGICA	Ing. Daniela CINCHETTA	INGEGNERE RESPONSABILE DELLA RELAZIONE GEOLOGICA	Ing. Daniela CINCHETTA
INGEGNERE RESPONSABILE DELLA RELAZIONE GEOLOGICA	Ing. Daniela CINCHETTA	INGEGNERE RESPONSABILE DELLA RELAZIONE GEOLOGICA	Ing. Daniela CINCHETTA

ATI

Capogruppo

in light

INSIGHT & Co. S.r.l.

Mandante

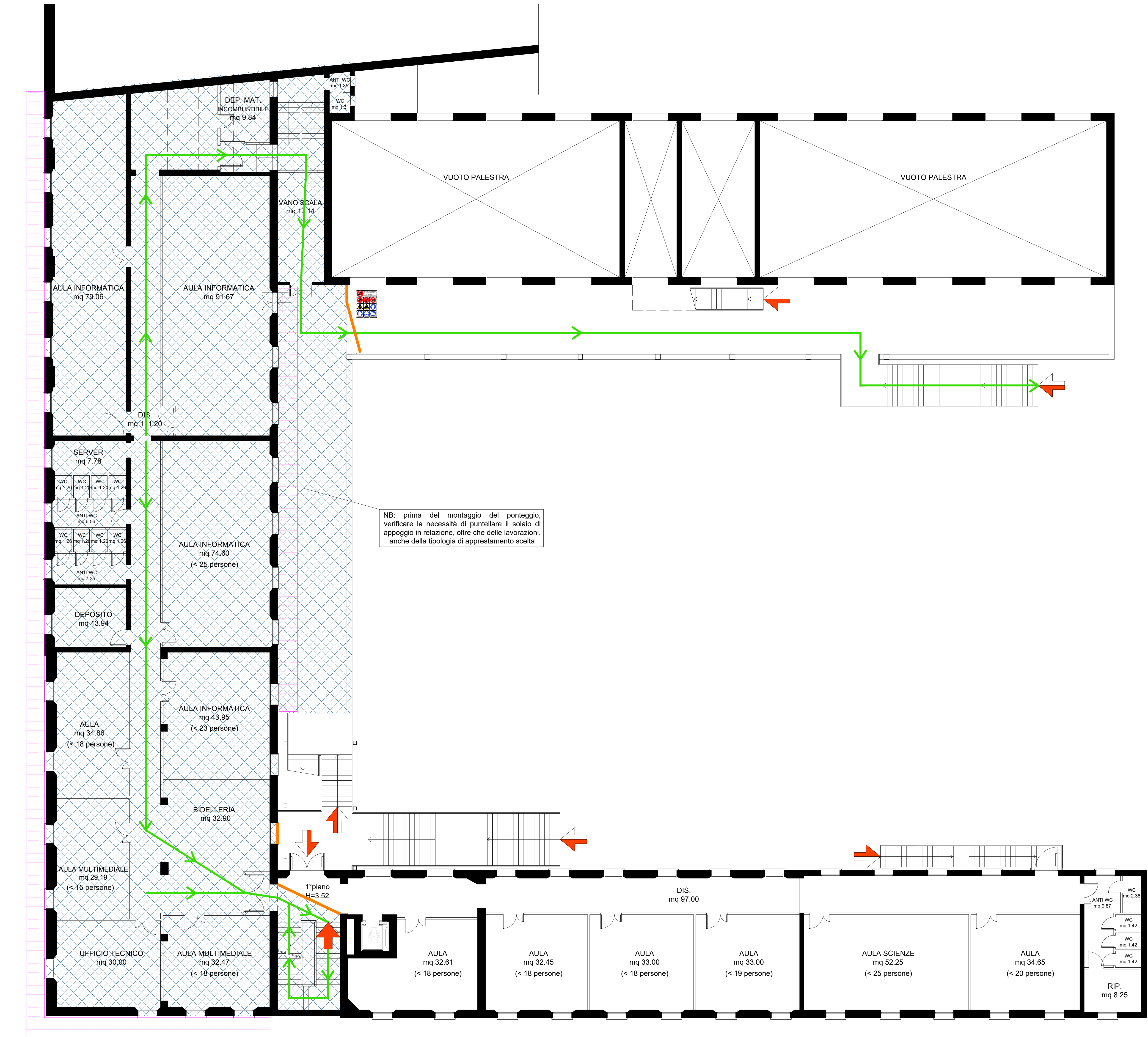
S.A.G.I. S.r.l.

PROGETTO INTEGRATO

STA

TITOLO ELABORATO: LAYOUT DI CANTIERE - FASE 01 - Piano Terra				
Elaborato da: PDE_SIC_03_LAY1	Revisione: 00	Data: Ottobre 2022	Scala: 1:100	Nome file: PDE_SIC_03_LAY1_00





L E G E N D A	
	ZONA LAVORATIVA CORPO A
	ZONA LAVORATIVA CORPO B
	ZONA LAVORATIVA CORPO C
	ZONA LAVORATIVA CORPO D
	ZONA LAVORATIVA CORPO E
	AREA LOGISTICA
	RECINZIONE DA REALIZZARE
	RECINZIONE ESISTENTE
	PERCORSI DI EMERGENZA
	LINEA ELETTRICA AEREA ESISTENTE
	QUADRO ELETTRICO PROVVISORIO
	ARMADIO STRADALE ELETTRICO
	ARMADIO STRADALE GASDOTTO
	CARTELLI DI CANTIERE
	PARCHEGGIO DI CANTIERE
	PARCHEGGIO COMPLESSO SCOLASTICO
	INGRESSO/USCITA COMPLESSO
	INGRESSO/USCITA CANTIERE
	INGRESSO/USCITA EDIFICIO SCOLASTICO
	PERCORSO MEZZI DI CANTIERE
	STOCCAGGIO SACCHI DI CEMENTO O SIM.
	STOCCAGGIO MATERIALI SCIOLTI
	STOCCAGGIO MATERIALI DI RISULTA
	STOCCAGGIO RETE ELETTROSALDATA
	STOCCAGGIO LEGNAME
	STOCCAGGIO FERRO PER CARPENTERIA
	TETTOIA PROTEZIONE AREA DI LAVORO
	UFFICI DI CANTIERE
	MENSA (LOCALE USO REFETTORIO)
	SPOGLIATOI
	SERVIZI IGIENICI
	PONTEGGIO
	BETONIERA
	BANCO FERRAIOLI
	SEGA CIRCOLARE
	SEGNALATORE LUMINOSO
	CASSETTA PRIMO SOCCORSO

N.B.: i sottoservizi ad uso cantiere, quali la linea elettrica, di terra e idrica, dovranno essere dimensionati e progettati previo sopralluogo e rilievo in situ con gli Enti gestori dei servizi.

Finanziato dall'Unione europea

NextGenerationEU

Settore Edilizia Scolastica e Patrimonio

Servizio Programmazione e Progettazione

INTERVENTI DI MIGLIORAMENTO SISMICO PRESSO IL POLO TECNICO PROFESSIONALE DI LUGO SEZIONE PROFESSIONALE "E. STOPPA" DI VIA FRANCESCO BARACCA, 62 - LUGO (RA)

PNRR - NEXT GENERATION EU - Missione 4, Componente 1, Investimento 3.3

CUP - J42C20000850001

PROGETTO DEFINITIVO - ESECUTIVO

Presidente: Michele De Pascale

Consigliere delegato Pubblica Istruzione - Edilizia Scolastica - Patrimonio: Maria Luisa Martinez

Dirigente responsabile del Settore: Ing. Paolo Nobile

Responsabile del Servizio: Arch. Giovanni Garzanti

RESPONSABILE UNICO DEL PROCEDIMENTO: Ing. Paolo Nobile

PROFESSIONISTI ESTERNI

ARCHITETTO RESPONSABILE DEL COORDINAMENTO DELLA PROGETTAZIONE - COORDINATORE AVFAS E PROGETTAZIONE PER LA SICUREZZA E LA SALUTE NEI CANTIERI

Arch. Roberto Di Ramo

Architetto RESPONSABILE DELLA PROGETTAZIONE EDILE ED ARCHITETTONICA

Arch. Pirella Gatti

Ing. Miroslav Cihricovich

PROFESSIONISTI RESPONSABILI DELLA PROGETTAZIONE DEGLI IMPIANTI TECNOLOGICI

Ing. Daniela Cionchetti

Arch. Roberto Di Ramo

Arch. Michele D'Amico

CONSIGLIERI (con rispetto all'Art. 11, comma 3 del D.Lgs. 103/2008 e s.m.i.)

Arch. Carlo Dell'Angelo, Arch. Luca Ferrero, Ing. Francesco Orini, Ing. Massimo Saba

PROFESSIONISTI RESPONSABILI DELLA PROGETTAZIONE ESECUTIVA

Ing. Massimo Derosolimo Forcella

PROFESSIONISTI RESPONSABILI DELLA PROGETTAZIONE STRUTTURALE

Ing. Sebastiano Corti

Ing. Daniela Cionchetti

DECA UNICO RESPONSABILE DELLA RELAZIONE GEOLOGICA

Deia Pirella Gatti

PROFESSIONISTI RESPONSABILI DELLA PROGETTAZIONE ESECUTIVA

Ing. Roberto Di Ramo

Arch. Michele D'Amico

Capogruppo

INSIGHT & Co. S.r.l.

Mandante

S.A.G.I. S.r.l.

PROGETTO INTEGRATO

STA

TITOLO ELABORATO: LAYOUT DI CANTIERE - FASE 01 - Piano Primo

Elaborato con: PDE\_SIC\_03\_LAY1

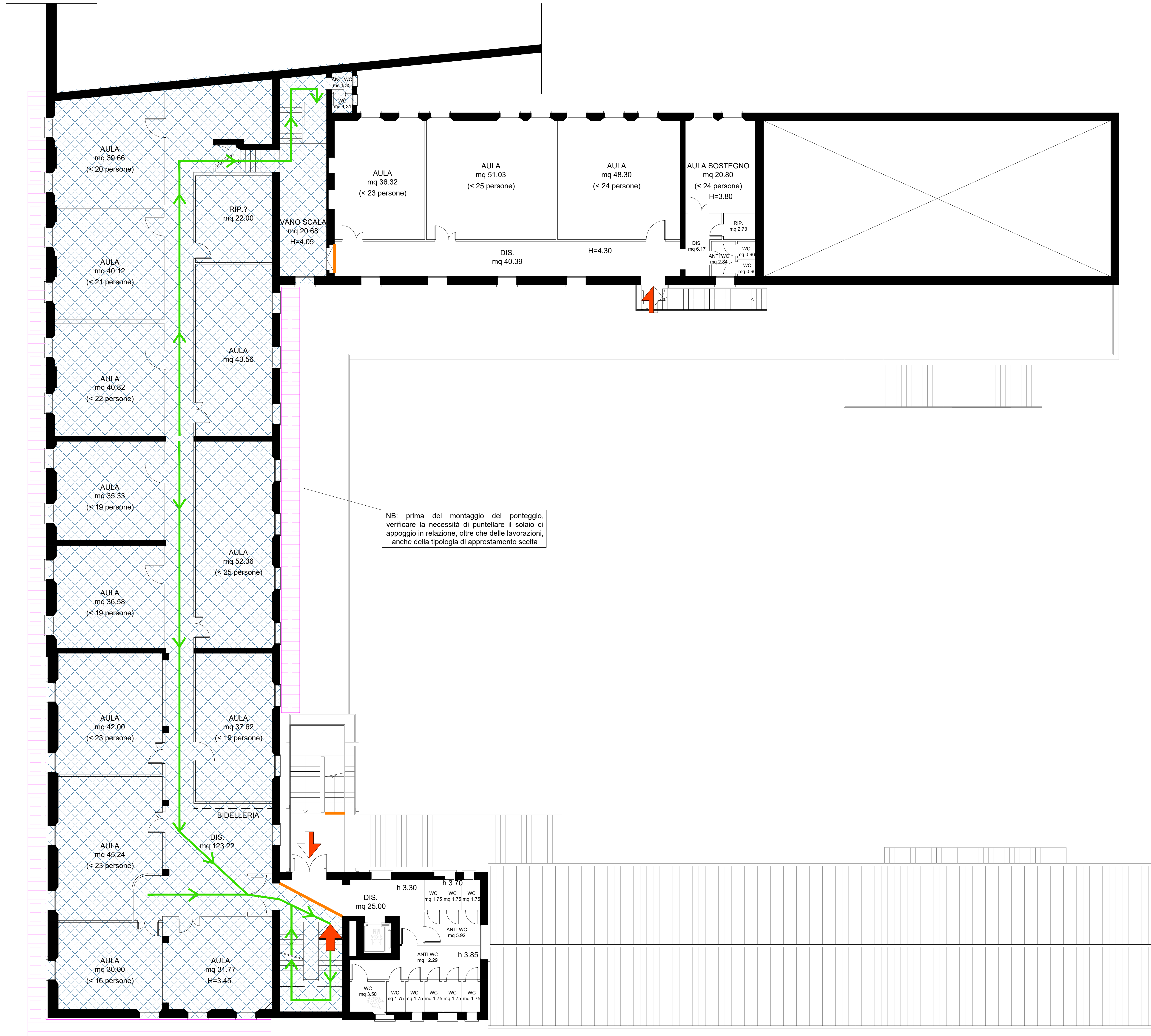
Revisione: 00

Data: Ottobre 2022

Scala: 1:100

Nome file: PDE\_SIC\_03\_LAY1\_00





L E G E N D A	
	ZONA LAVORATIVA CORPO A
	ZONA LAVORATIVA CORPO B
	ZONA LAVORATIVA CORPO C
	ZONA LAVORATIVA CORPO D
	ZONA LAVORATIVA CORPO E
	AREA LOGISTICA
	RECINZIONE DA REALIZZARE
	RECINZIONE ESISTENTE
	PERCORSI DI EMERGENZA
	LINEA ELETTRICA AEREA ESISTENTE
	QUADRO ELETTRICO PROVVISORIO
	ARMADIO STRADALE ELETTRICO
	ARMADIO STRADALE GASDOTTO
	CARTELLI DI CANTIERE
	PARCHEGGIO DI CANTIERE
	PARCHEGGIO COMPLESSO SCOLASTICO
	INGRESSO/USCITA COMPLESSO
	INGRESSO/USCITA CANTIERE
	INGRESSO/USCITA EDIFICIO SCOLASTICO
	PERCORSO MEZZI DI CANTIERE
	STOCCAGGIO SACCHI DI CEMENTO O SIM.
	STOCCAGGIO MATERIALI SCIOLTI
	STOCCAGGIO MATERIALI DI RISULTA
	STOCCAGGIO RETE ELETTRISALDATA
	STOCCAGGIO LEGNAME
	STOCCAGGIO FERRO PER CARPENTERIA
	TETTOIA PROTEZIONE AREA DI LAVORO
	UFFICI DI CANTIERE
	MENSA (LOCALE USO REFETTORIO)
	SPOGLIATOI
	SERVIZI IGIENICI
	PONTEGGIO
	BETONIERA
	BANCO FERRAIOLI
	SEGA CIRCOLARE
	SEGNALATORE LUMINOSO
	CASSETTA PRIMO SOCCORSO

N.B.: i sottoservizi ad uso cantiere, quali la linea elettrica, di terra e idrica, dovranno essere dimensionati e progettati previo sopralluogo e rilievo in situ con gli Enti gestori dei servizi.

Finanziato dall'Unione europea

NextGenerationEU

Provincia di Ravenna

Settore Edilizia Scolastica e Patrimonio

Servizio Programmazione e Progettazione

INTERVENTI DI MIGLIORAMENTO SISMICO PRESSO IL POLO TECNICO PROFESSIONALE DI LUGO SEZIONE PROFESSIONALE "E. STOPPA" DI VIA FRANCESCO BARACCA, 62 - LUGO (RA)

PNRR - NEXT GENERATION EU - Missione 4, Componente 1, Investimento 3.3

CUP : J4ZC20000850001

PROGETTO DEFINITIVO - ESECUTIVO

Presidente: Mario Luisi Martinez

Consigliere delegato Pubblica Istruzione - Edilizia Scolastica - Patrimonio: Arch. Giovanni Garzanti

Dirigente responsabile del Settore: Ing. Paolo Nobile

Responsabile dei Servizi: Arch. Giovanni Garzanti

RESPONSABILE UNICO DEL PROCEDIMENTO: Ing. Paolo Nobile

PROFESSIONISTI ESTERNI

ARCHITETTO RESPONSABILE DEL COORDINAMENTO DELLA PROGETTAZIONE - COORDINATORE IN FASE DI PROGETTAZIONE PER LA SICUREZZA E LA SALUTE NEI CANTIERI

Arch. Roberto DI RAMO

PROFESSIONISTI RESPONSABILI DELLA PROGETTAZIONE EDILE ED ARCHITETTONICA

Arch. Paolo LA GATTA

Ing. Massimo CIMINOCCI

PROFESSIONISTI RESPONSABILI DELLA PROGETTAZIONE DEGLI IMPIANTI TECNOLOGICI

Ing. Daniele CIRIORETTA

Arch. Roberto DI RAMO

INGEGNERE RESPONSABILE DEL PROGETTO DEFINITIVO ED ESECUTIVO

Ing. Massimo GEROLAMO FORCELLA

PROFESSIONISTI RESPONSABILI DELLA PROGETTAZIONE STRUTTURALE

Ing. Stefano ORTU

Ing. Daniele CIRIORETTA

GEOLOGO RESPONSABILE DELLA RELAZIONE GEOLOGICA

Geol. Pirella FALCONE

GIURINTE PROFESSIONISTA

Arch. Roberto DI RAMO

CONSULENTI (nel ruolo dell'Art. 31, comma 3 del D.Lgs. 100/2008 s.m.i.)

Arch. Carlo GALLIPIANO - Arch. Sara Basso - Ing. Francesco Dotti - Ing. Massimo Basso

Capogruppo

INSIGHT & Co. S.r.l.

Mandante

S.A.G.I. S.r.l.

Mandante

PROGETTO INTEGRATO STA

TITOLO ELABORATO: LAYOUT DI CANTIERE - FASE 01 - Piano Secondo

Elaborato da: PDE\_SIC\_03\_LAY1

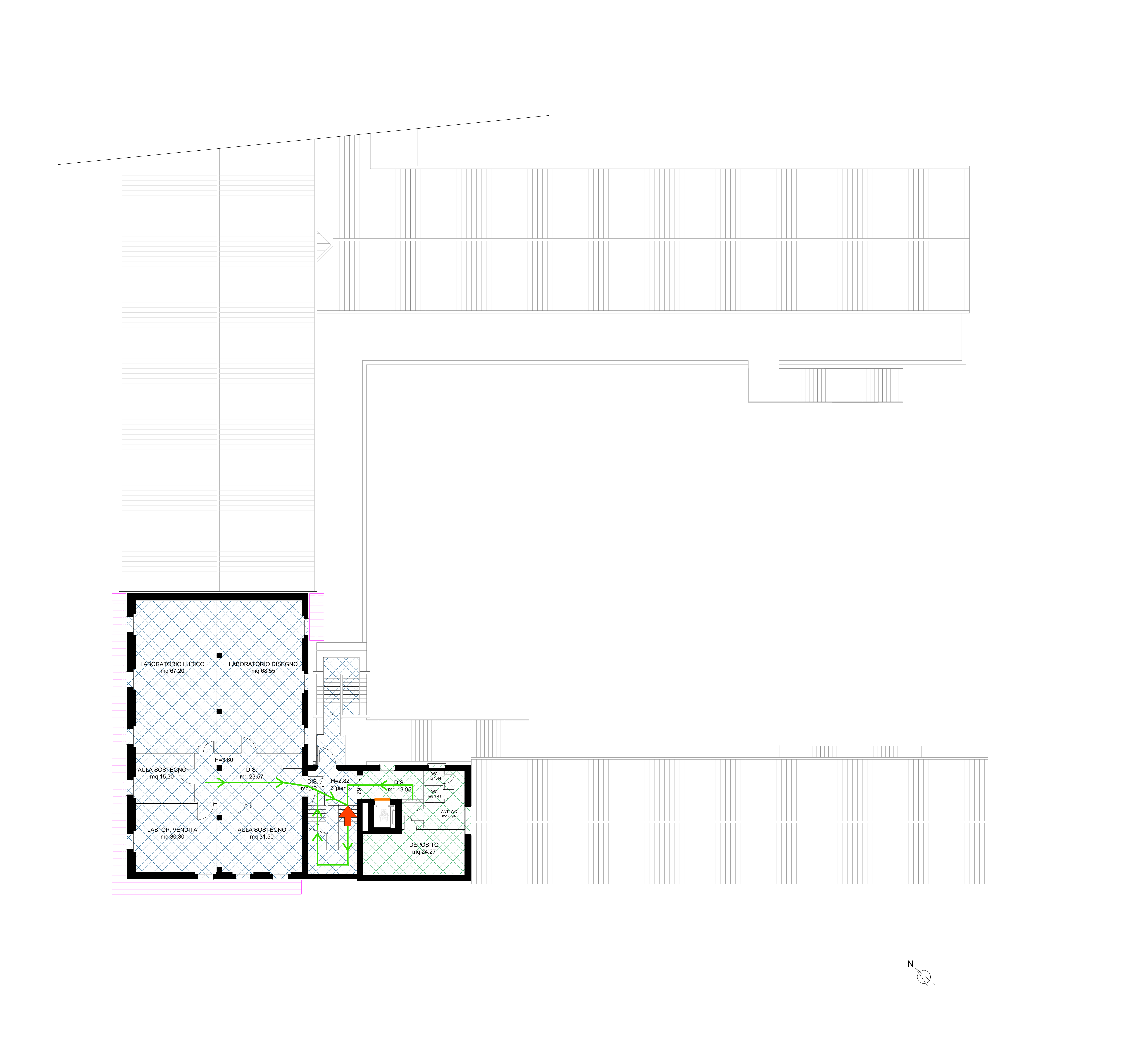
Revisione: 00

Data: Ottobre 2022

Scala: 1:100

Nome file: PDE\_SIC\_03\_LAY1\_00





L E G E N D A	
	ZONA LAVORATIVA CORPO A
	ZONA LAVORATIVA CORPO B
	ZONA LAVORATIVA CORPO C
	ZONA LAVORATIVA CORPO D
	ZONA LAVORATIVA CORPO E
	AREA LOGISTICA
	RECINZIONE DA REALIZZARE
	RECINZIONE ESISTENTE
	PERCORSI DI EMERGENZA
	LINEA ELETTRICA AEREA ESISTENTE
	QUADRO ELETTRICO PROVVISORIO
	ARMADIO STRADALE ELETTRICO
	ARMADIO STRADALE GASDOTTO
	CARTELLI DI CANTIERE
	PARCHEGGIO DI CANTIERE
	PARCHEGGIO COMPLESSO SCOLASTICO
	INGRESSO/USCITA COMPLESSO
	INGRESSO/USCITA CANTIERE
	INGRESSO/USCITA EDIFICIO SCOLASTICO
	PERCORSO MEZZI DI CANTIERE
	STOCCAGGIO SACCHI DI CEMENTO O SIM.
	STOCCAGGIO MATERIALI SCIOLTI
	STOCCAGGIO MATERIALI DI RISULTA
	STOCCAGGIO RETE ELETTRORISALDATA
	STOCCAGGIO LEGNAME
	STOCCAGGIO FERRO PER CARPENTERIA
	TETTOIA PROTEZIONE AREA DI LAVORO
	UFFICI DI CANTIERE
	MENSA (LOCALE USO REFETTORIO)
	SPOGLIATOI
	SERVIZI IGIENICI
	PONTEGGIO
	BETONIERA
	BANCO FERRAIOLI
	SEGA CIRCOLARE
	SEGNALATORE LUMINOSO
	CASSETTA PRIMO SOCCORSO

N.B.: i sottoservizi ad uso cantiere, quali la linea elettrica, di terra e idrica, dovranno essere dimensionati e progettati previo sopralluogo e rilievo in situ con gli Enti gestori dei servizi.

Finanziato dall'Unione europea

NextGenerationEU

Provincia di Ravenna

Settore Edilizia Scolastica e Patrimonio

Servizio Programmazione e Progettazione

INTERVENTI DI MIGLIORAMENTO SISMICO PRESSO IL POLO TECNICO PROFESSIONALE DI LUGO SEZIONE PROFESSIONALE "E. STOPPA" DI VIA FRANCESCO BARACCA, 62 - LUGO (RA) PNRR - NEXT GENERATION EU - Missione 4, Componente 1, Investimento 3.3 CUP - J42C20000850001

PROGETTO DEFINITIVO - ESECUTIVO

Presidente: Michele de Pascalis	Consigliere delegato Pubblica Istruzione - Edilizia Scolastica - Patrimonio: Maria Luisa Martinez
Dirigente responsabile del Settore: Ing. Paolo Nobile	Responsabile del Servizio: Anna Giovanna Garzanti

RESPONSABILE UNICO DEL PROCEDIMENTO: Ing. Paolo Nobile

PROFESSIONISTI ESTERNI

ARCHITETTO RESPONSABILE DEL COORDINAMENTO DELLA PROGETTAZIONE - COORDINATORE AVFASE DI PROGETTAZIONE PER LA SICUREZZA E LA SALUTE NEI CANTIERI	INGEGNERE RESPONSABILE DEL PROGETTO DEFINITIVO ED ESECUTIVO
Arch. Roberto DI RAMO	Ing. Massimo DEROSOLIMO FORDELLA
PROFESSIONISTI RESPONSABILI DELLA PROGETTAZIONE EDILE ED ARCHITETTONICA	PROFESSIONISTI RESPONSABILI DELLA PROGETTAZIONE STRUTTURALE
Arch. Pierluigi GATTA	Ing. Sebastiano ORTU
Ing. Miroslav CERICOCCHI	Ing. Daniela CRINCHETTA
PROFESSIONISTI RESPONSABILI DELLA PROGETTAZIONE DEGLI IMPIANTI TECNOLOGICI	DECA D'OPERA RESPONSABILE DELLA RELAZIONE GEOLOGICA
Ing. Daniela CRINCHETTA	Dea Pirella FALCONI
Arch. Roberto DI RAMO	GIOVANE PROFESSIONISTA Arch. Michele DIAMICO

ATI | Trasse del servizio di progettazione edilizia ed esecutiva e coordinamento per la sicurezza e la salute in cantiere

Capogruppo

INSIGHT & Co. S.r.l.

Mandatante

S.A.G.I. S.r.l.

CONSOB | ATTI (con repertorio dell'AVFA) | comma 3 del D.Lgs. 103/2008 s.m.i. | Arch. Dea Pirella FALCONI, Arch. Anna Maria FALCONI, Ing. Francesco ORTU, Ing. Massimo Dea

Mandatante

PROGETTO INTEGRATO

STA S.p.A.

TITOLO ELABORATO:

LAYOUT DI CANTIERE - FASE 01 - Piano Terzo

Elaborato n.:	Revisione:	Data:	Scala:	Nome file:
PDE_SIC_03_LAY1	00	Ottobre 2022	1:100	PDE_SIC_03_LAY1_00