

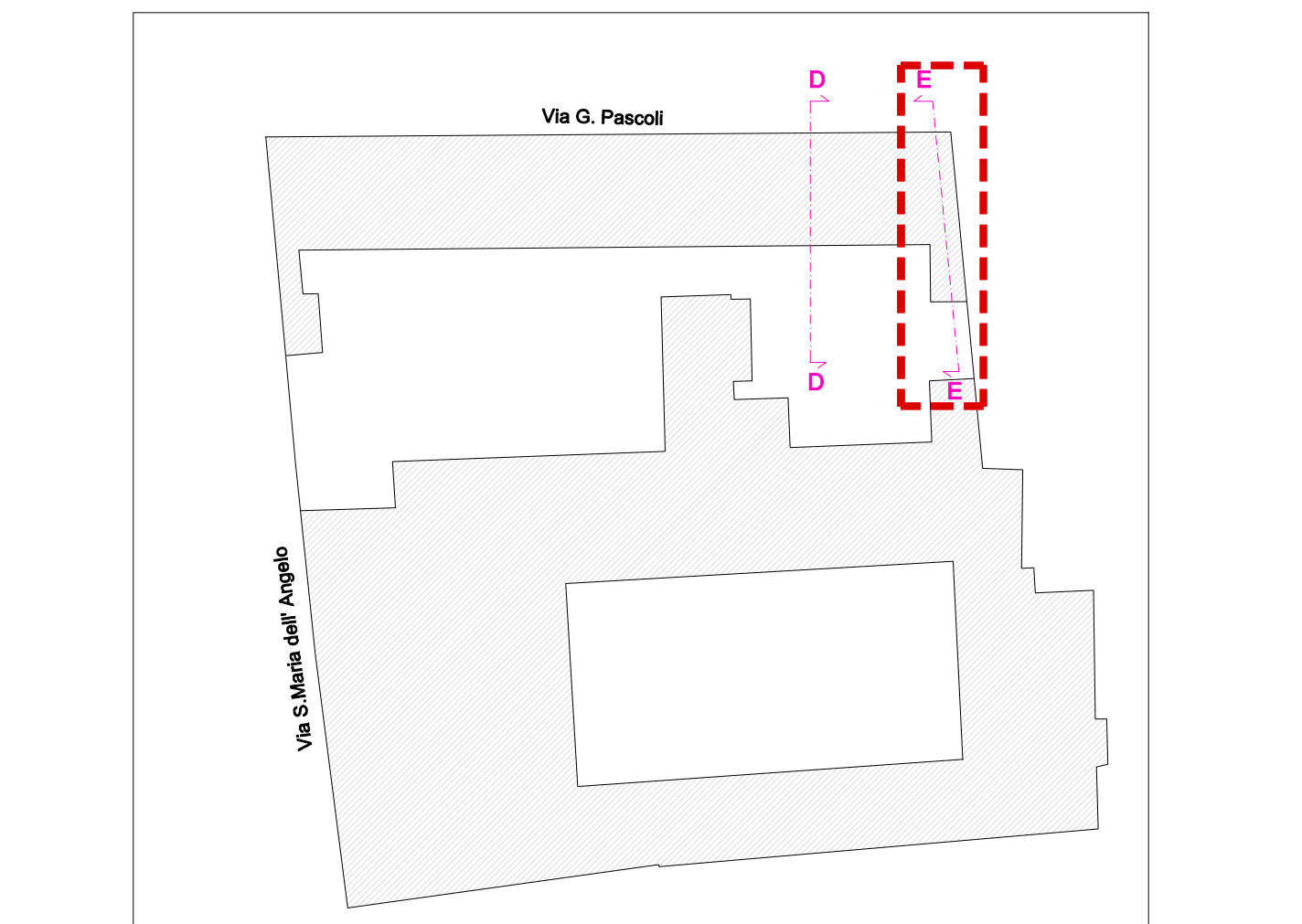
PROGETTO ESECUTIVO	
Presidente: Michele de Pascale	Consiglio delegato Pubblica Istruzione - Edilizia Scolastica - Patrimonio: Maria Luisa Martini
Direttore responsabile del Settore: Ing. Paolo Nobile	Responsabile del Servizio: Arch. Giovanna Garzanti
RESPONSABILE UNICO DEL PROCEDIMENTO: Ing. Paolo Nobile	
PROGETTISTA OPERE ARCHITETTONICHE: Arch. Giovanna Garzanti	
COLLABORATORE ALLA PROGETTAZIONE ARCHITETTONICA: Ing. Caterina Tiziana Napoli, Arch. Sara Salda	
Professionisti esterni:	
PROGETTISTA COORDINATORE: Ing. Christian Tassinari	
PROGETTISTA OPERE ARCHITETTONICHE: Ing. Christian Tassinari	
PROGETTISTA OPERE STRUTTURALI: Ing. Christian Tassinari	
PROGETTISTA OPERE IMPIANTISTICHE: Ing. Daniele Mili	

TITOLO ELABORATO:

ARCHITETTONICO

Progetto - Sistemazione servizi igienici e realizzazione scala antincendio

Contesto elaborato:	Revisione	Data	Scala	Nome file di archiviazione
PE_ARC_08_01	01	30/09/2022	varie	PE_ARC_08_FRG_Scala_01
PROFESSIONISTA RESPONSABILE:				
Ing. Christian Tassinari				
Arch. Giovanna Garzanti				
PROFESSIONISTI COLLABORATORI:				
Ing. Christian Tassinari				
Arch. Sara Salda				
Rev.	Descrizione	Prodotto:	Controllato:	Approvato:
00	ESABISSIONE	A.M.	C.T.	C.T.
01	REVISIONE 01	A.M.	C.T.	C.T.
02				
03				



K-PLAN - fuori scala

LEGENDA

- Consolidamento muratura mediante intronaco fibrorinforzato con rete in fibra composta e malta (VEDI ELABORATI STRUTTURALI)
- Muratura portante con ripristino della continuità muraria (VEDI ELABORATI STRUTTURALI)
- Opere in cartongesso (VEDI ELABORATI STRUTTURALI)
- Opere metalliche (VEDI ELABORATI STRUTTURALI)
- Elementi da demolire e ricostruire con la medesima geometria N.B. L'impresa è tenuta al rilievo puntuale dell'esistente prima della demolizione
- Demolizioni
- Costruzioni
- Asili struttura metallica

ABACO INFISSI

- Nuova porta interna tipo P01 a battente
- Nuova porta interna tipo P02 a 80x210 scorrevole
- Nuova porta esterna tipo P03 120x215 con maniglione antipanco

ABACO MURATURE

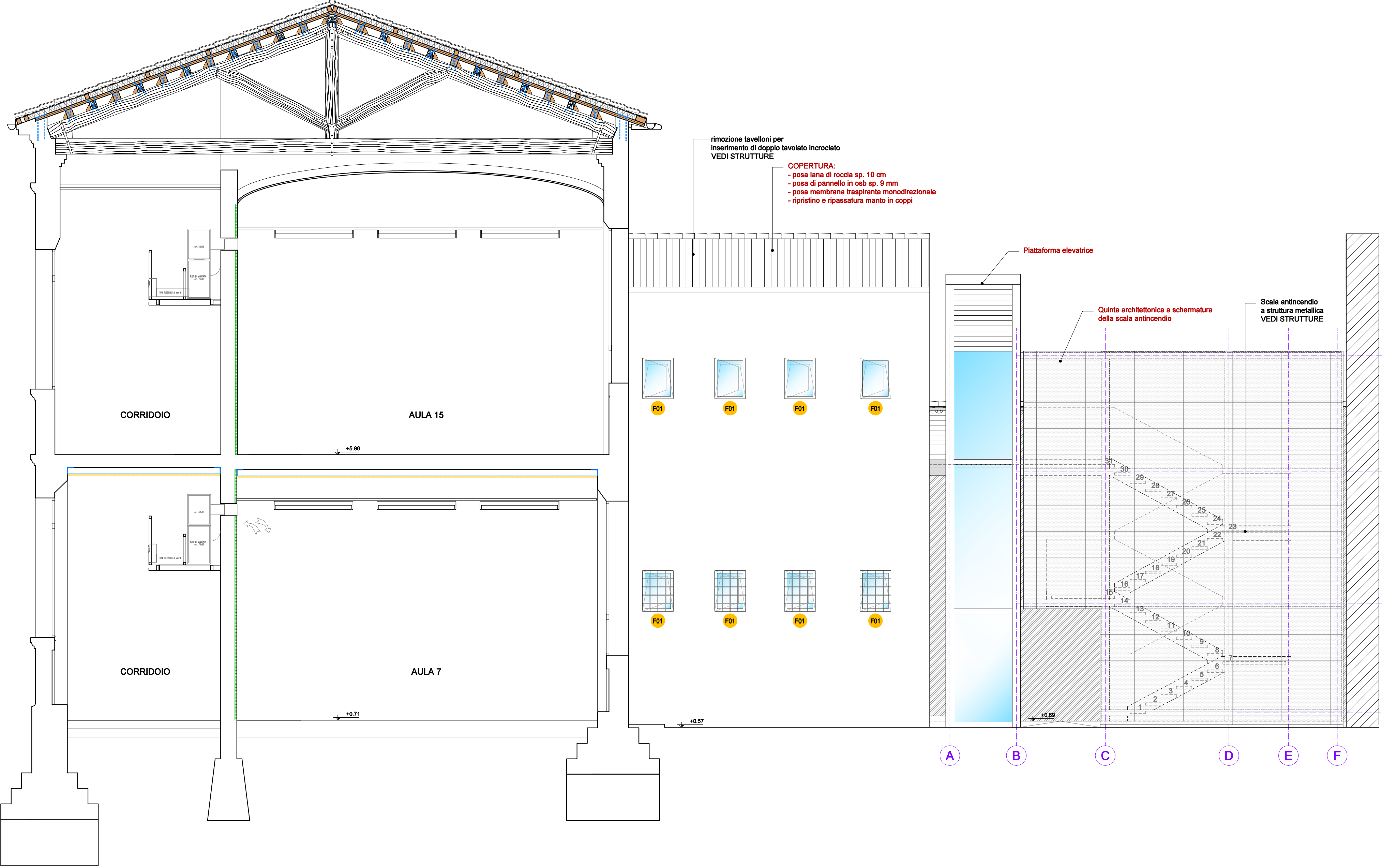
- Parete monofacciale con doppia lastra di cartongesso su bancatura (sp. 2,5+12,5 cm)
- Parete monofacciale con doppia lastra di cartongesso e tela di roccia (sp. 2,5+12,5 cm)
- Parete bifacciale con doppia lastra di cartongesso e tela di roccia (sp. 2,5+5+2,5 cm)
- Muratura portante a due teste (VEDI ELABORATI STRUTTURALI)

NOTE

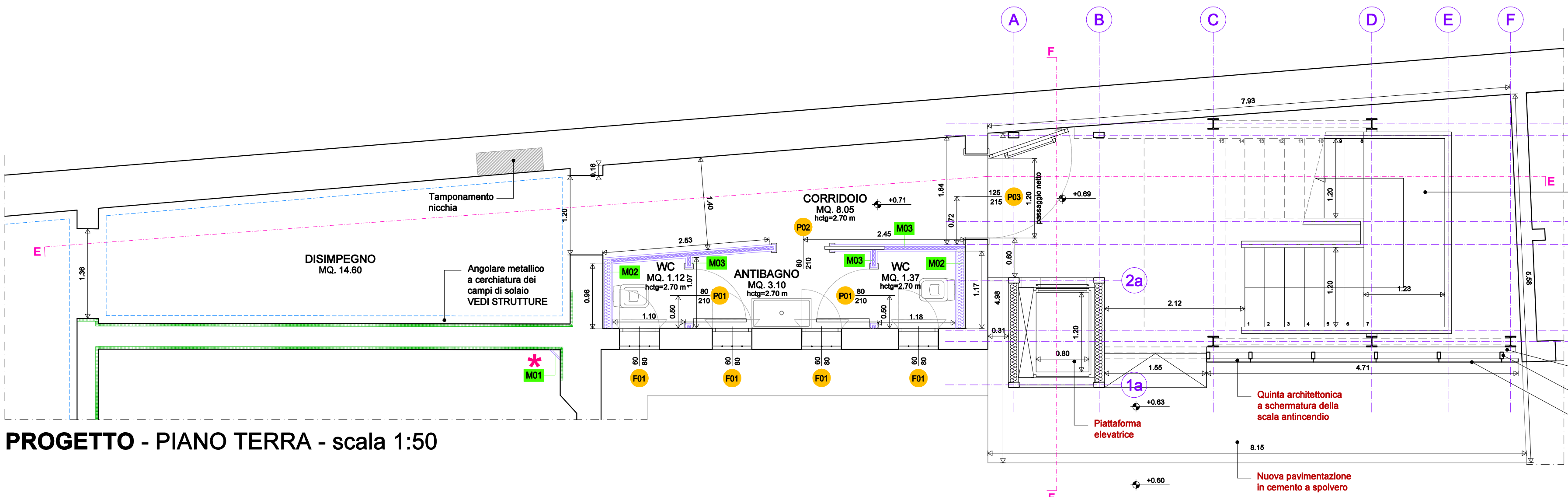
L'impresa è tenuta a verificare tutte le quote e le dimensioni e ad accertarsi dello stato dei luoghi prima della realizzazione delle lavorazioni. Ogni modifica che dovesse rendersi necessaria dovrà essere sottoposta alla valutazione e approvazione della Direzione Lavori.

In particolare dovranno essere verificate le quote altimetriche della sistemazione esterna e concordate con la Direzione Lavori le perdite da sottrarre per garantire l'accessibilità degli ambienti.

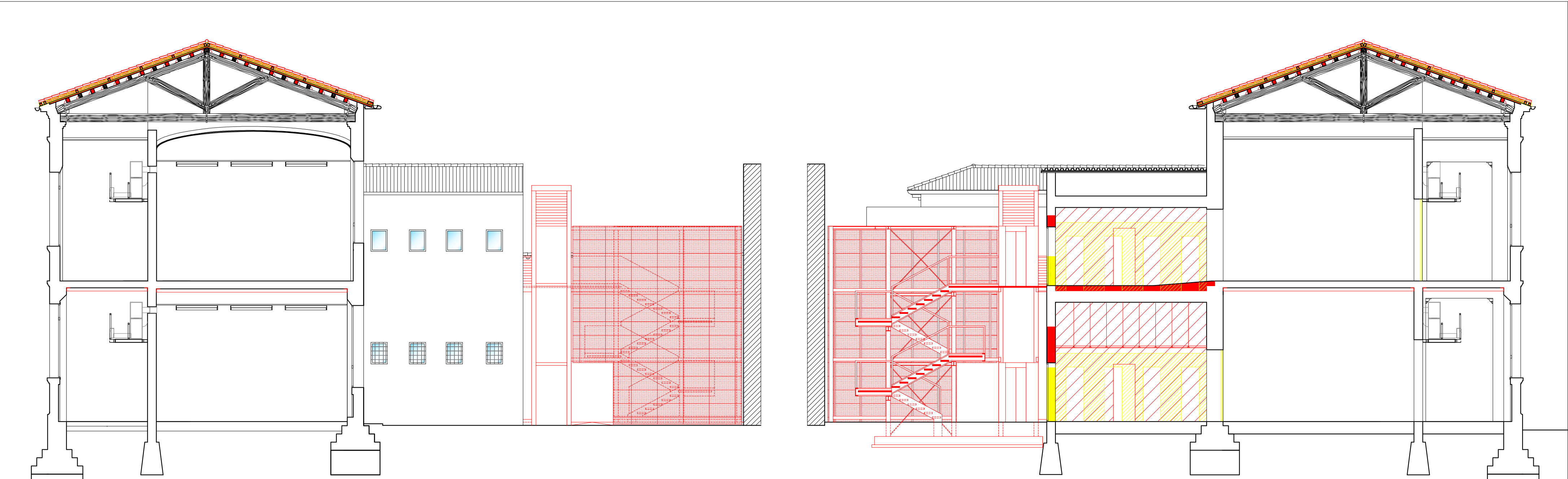
L'impresa è tenuta a sottoporre alla Direzione Lavori le schede tecniche dei materiali prima di effettuare gli ordini. La scelta della tipologia di intronaco armato e dei materiali e colori di finitura, compresi gli elementi di pavimentazione della piattaforma elevatrice e del paramento della quinta architettonica, dovranno essere sottoposte all'autorizzazione della Soprintendenza per mezzo del Direttore Lavori.



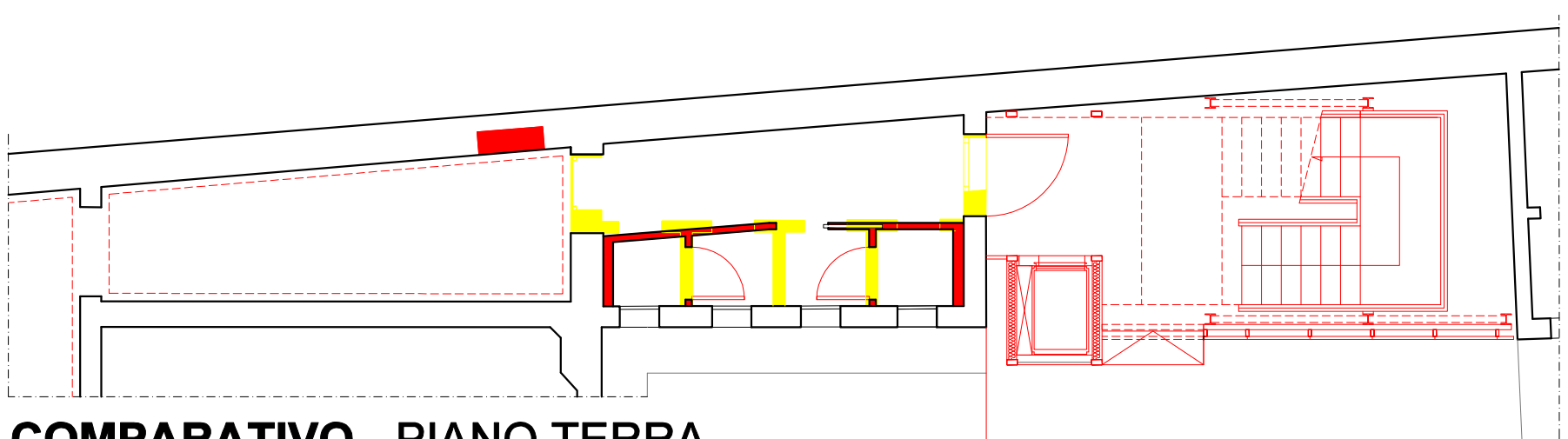
PROGETTO - SEZIONE DD - scala 1:50



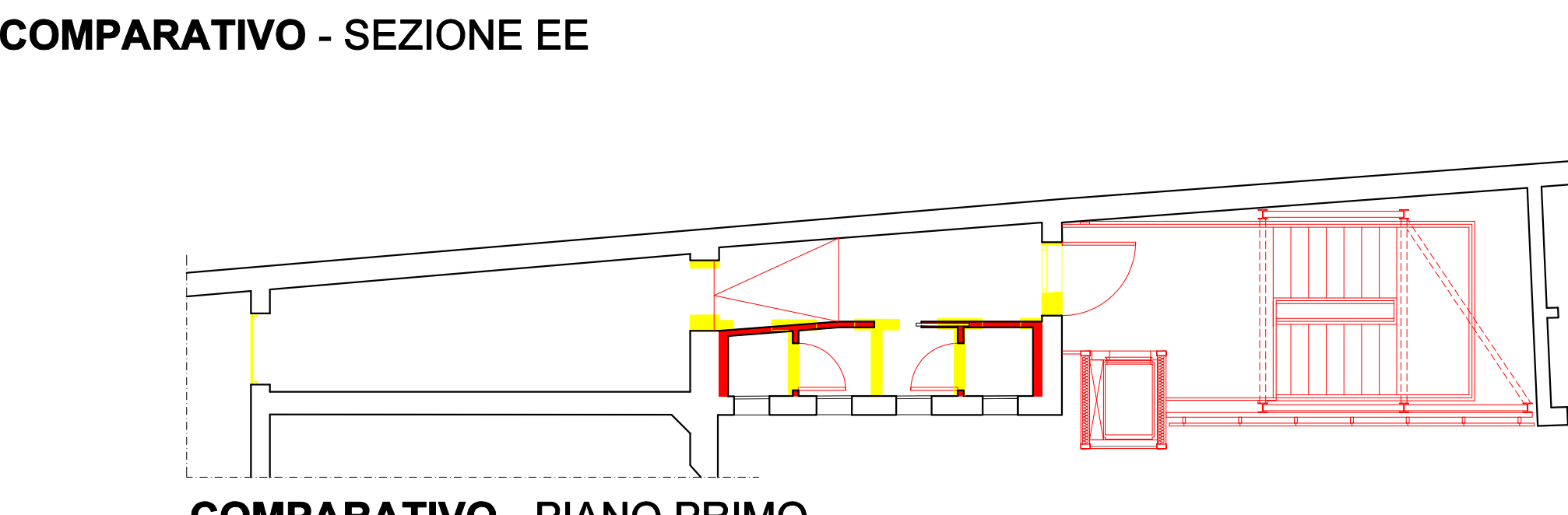
PROGETTO - PIANO TERRA - scala 1:50



COMPARATIVO - SEZIONE DD

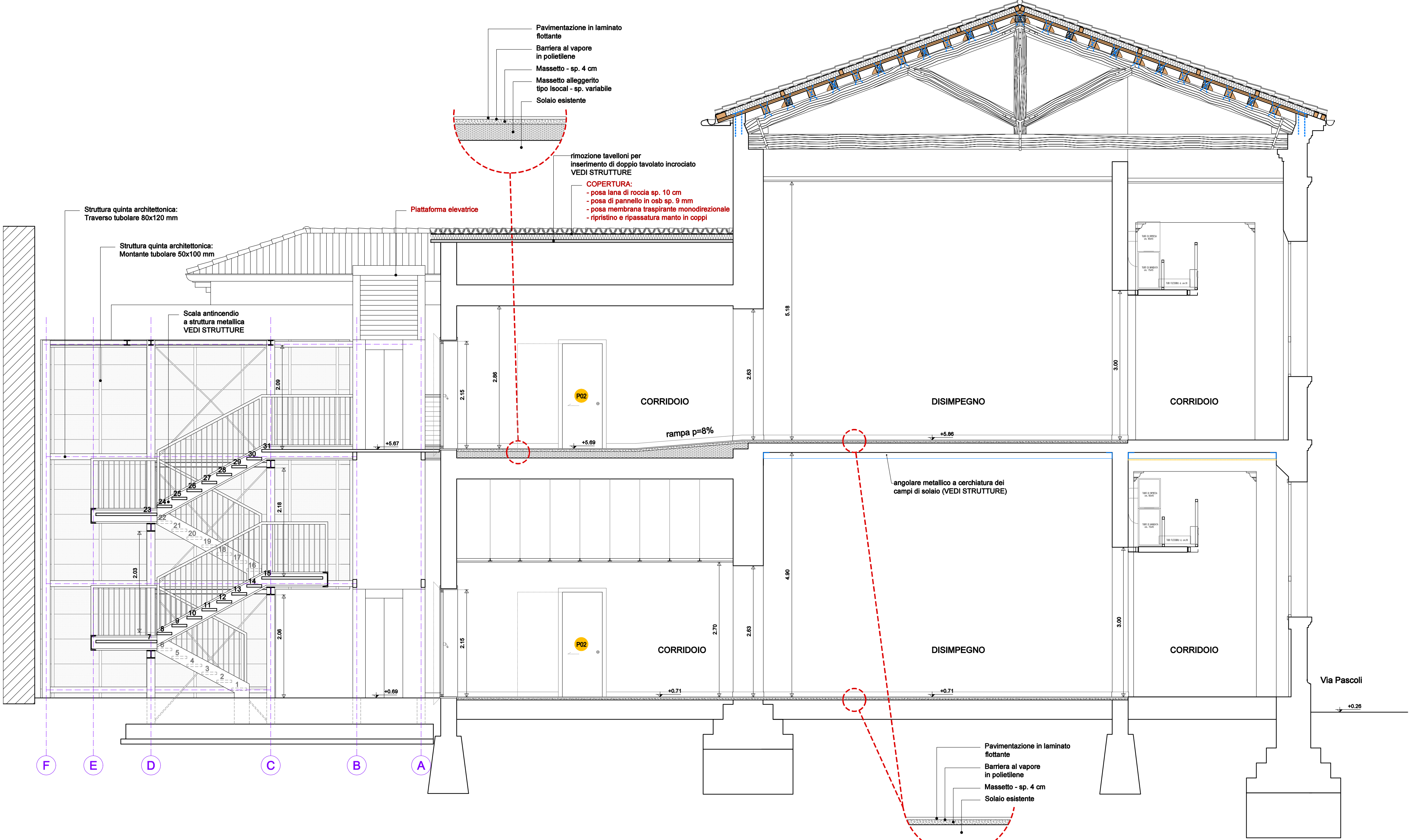


COMPARATIVO - PIANO TERRA

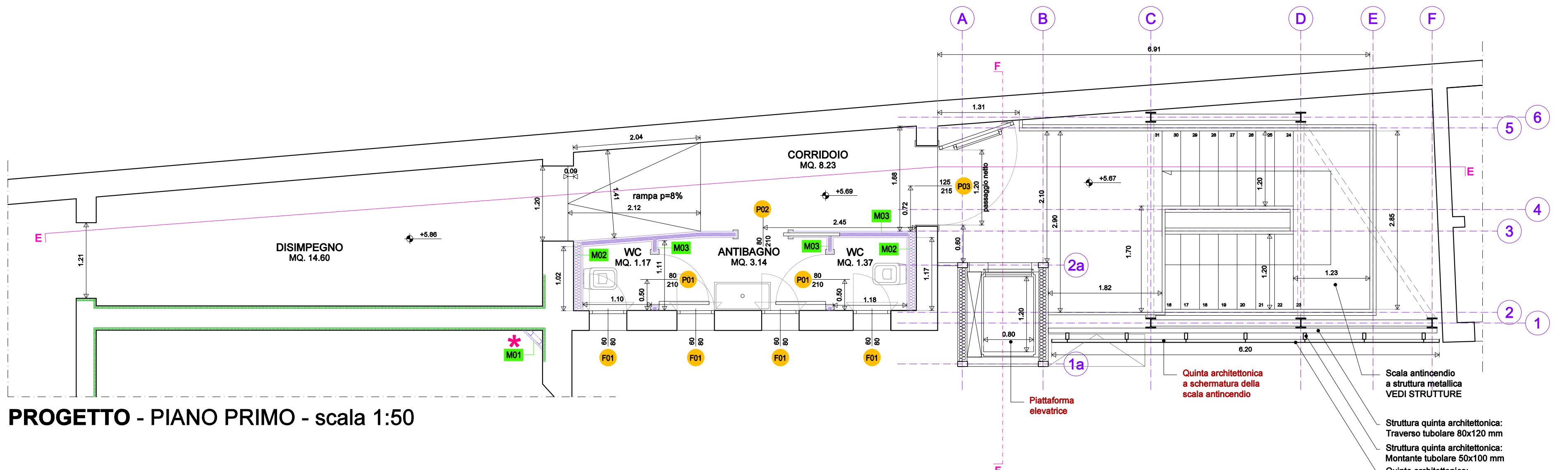


COMPARATIVO - SEZIONE EE

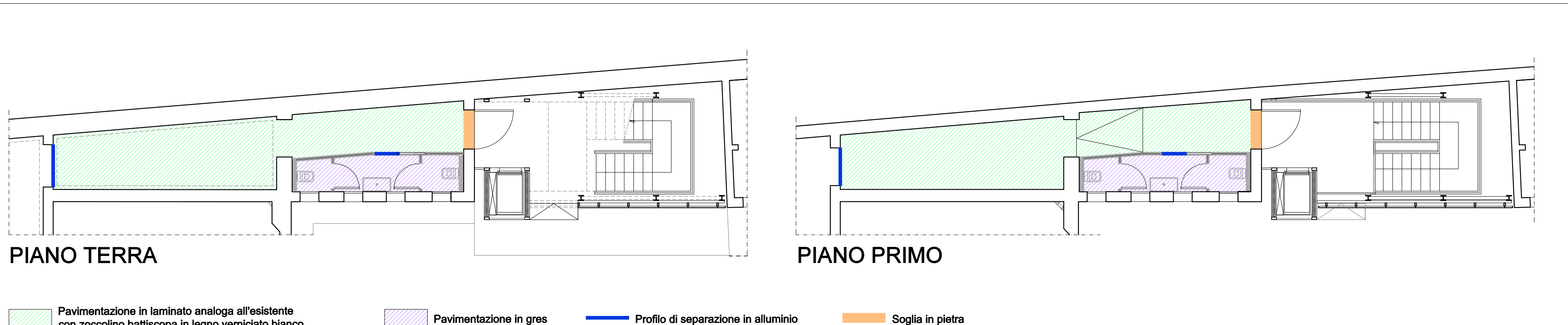
COMPARATIVO - PIANO PRIMO



PROGETTO - SEZIONE EE - scala 1:50



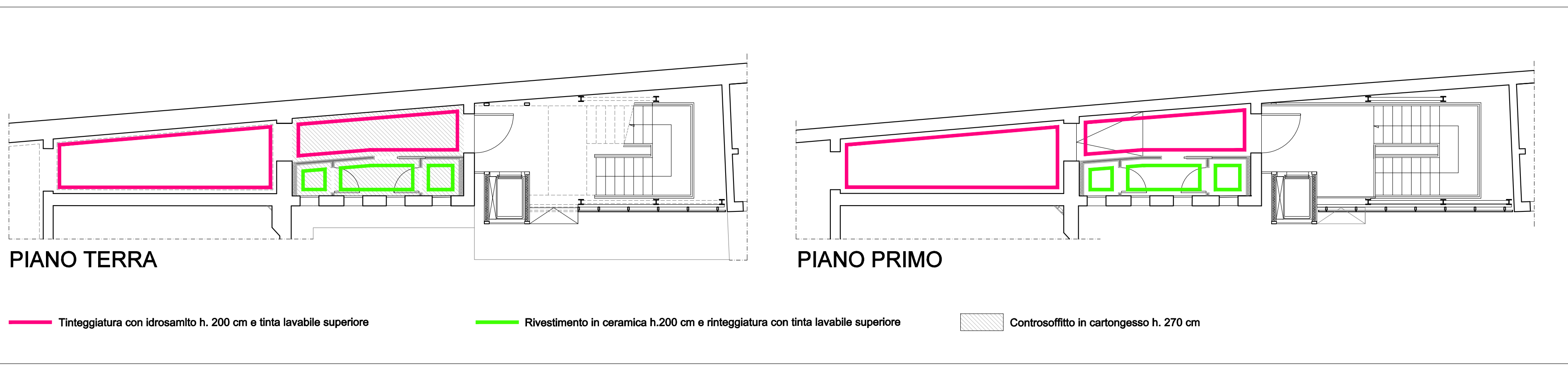
PROGETTO - PIANO PRIMO - scala 1:50



PIANO TERRA

PIANO PRIMO

ABACO PAVIMENTI - scala 1:100

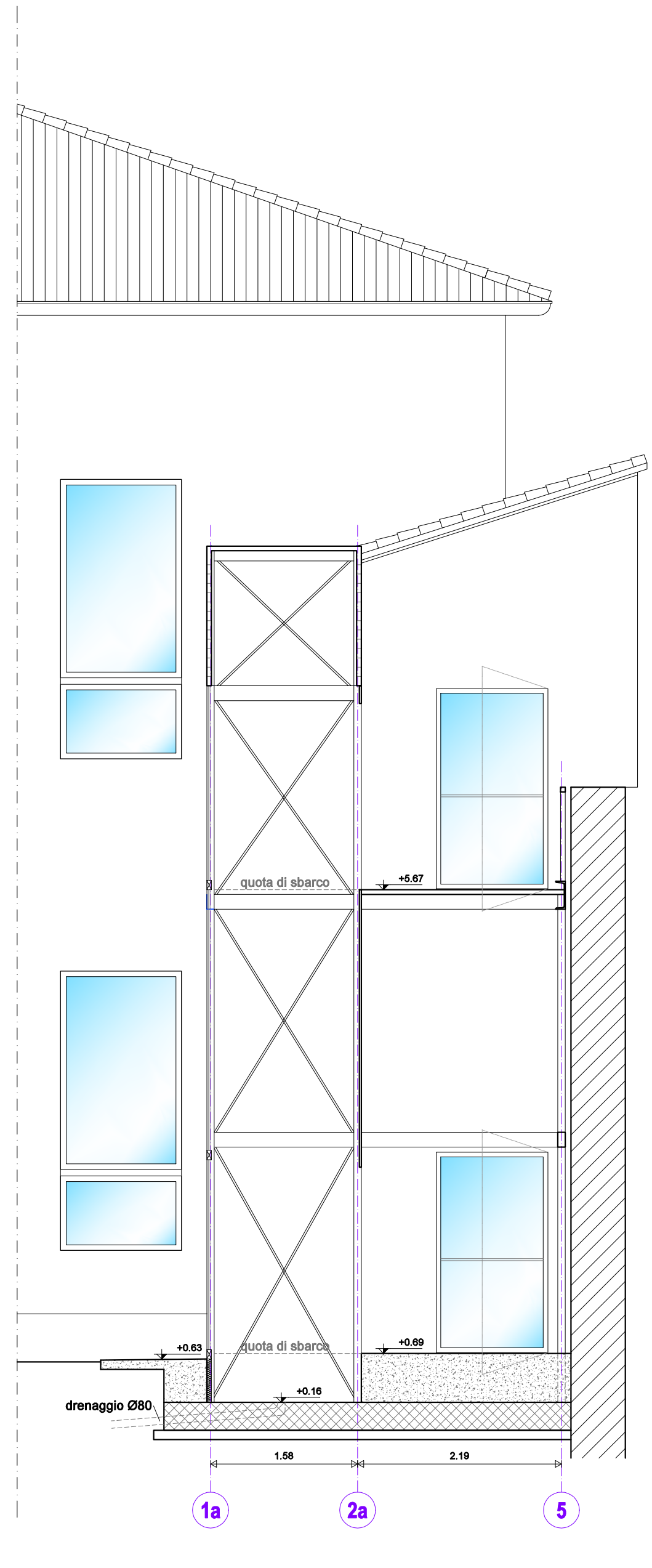


PIANO TERRA

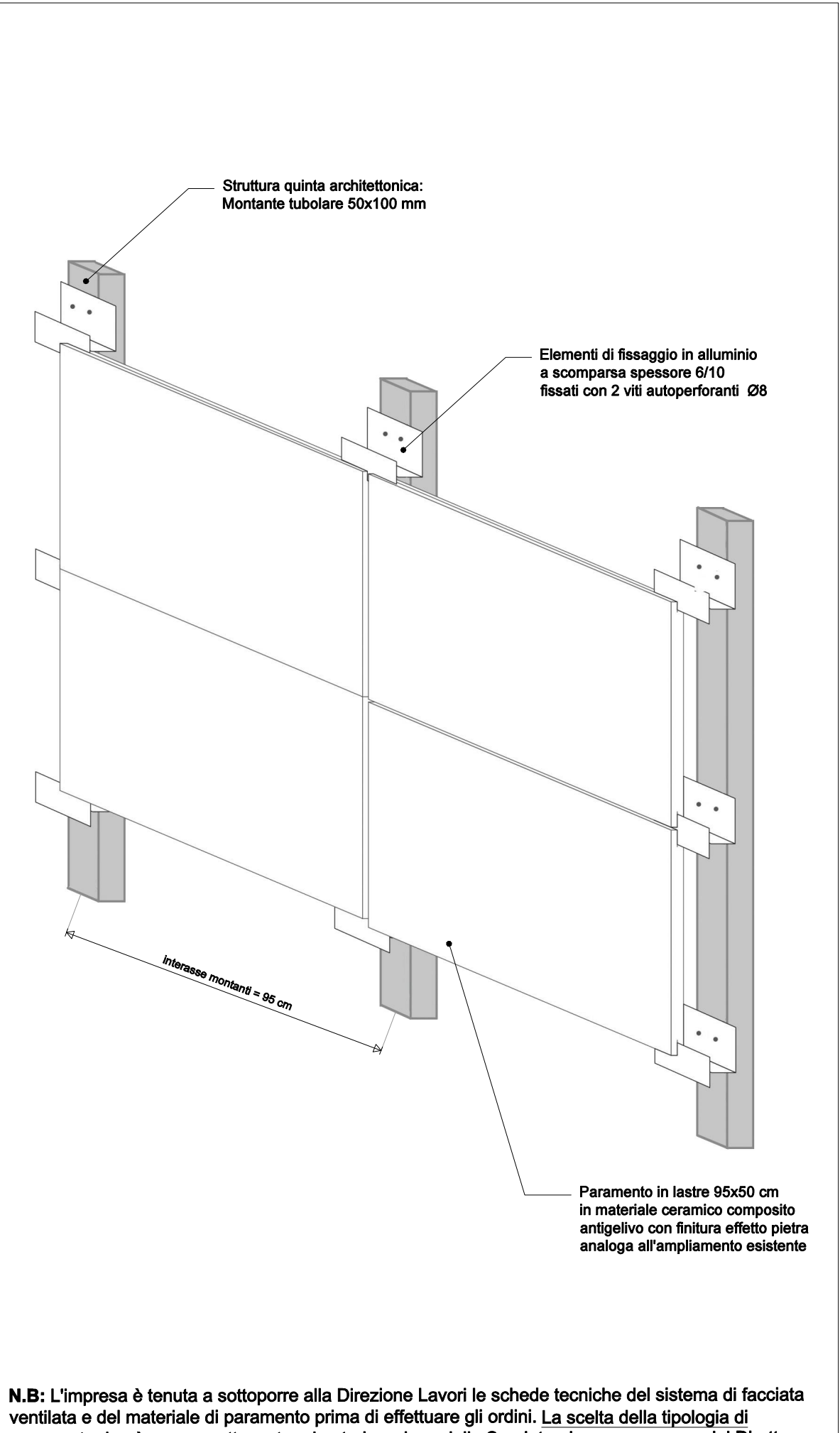
PIANO PRIMO

ABACO RIVESTIMENTI E CONTROSOFFITTI - scala 1:100

FINITURE - scala 1:100



PROGETTO - SEZIONE FF - scala 1:50

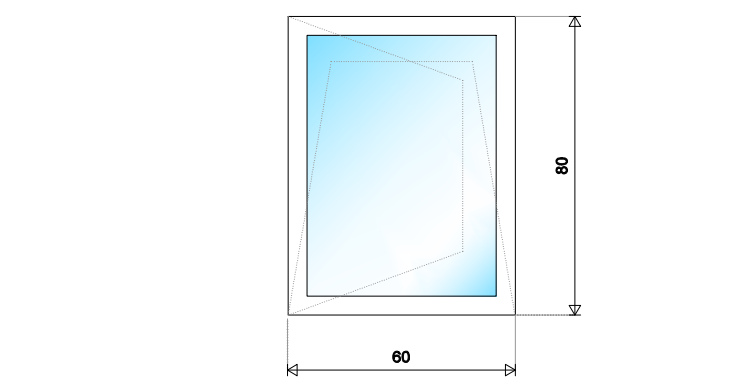


DETTAGLIO QUINTA ARCHITETTONICA

ABACO INFISSI - scala 1:20

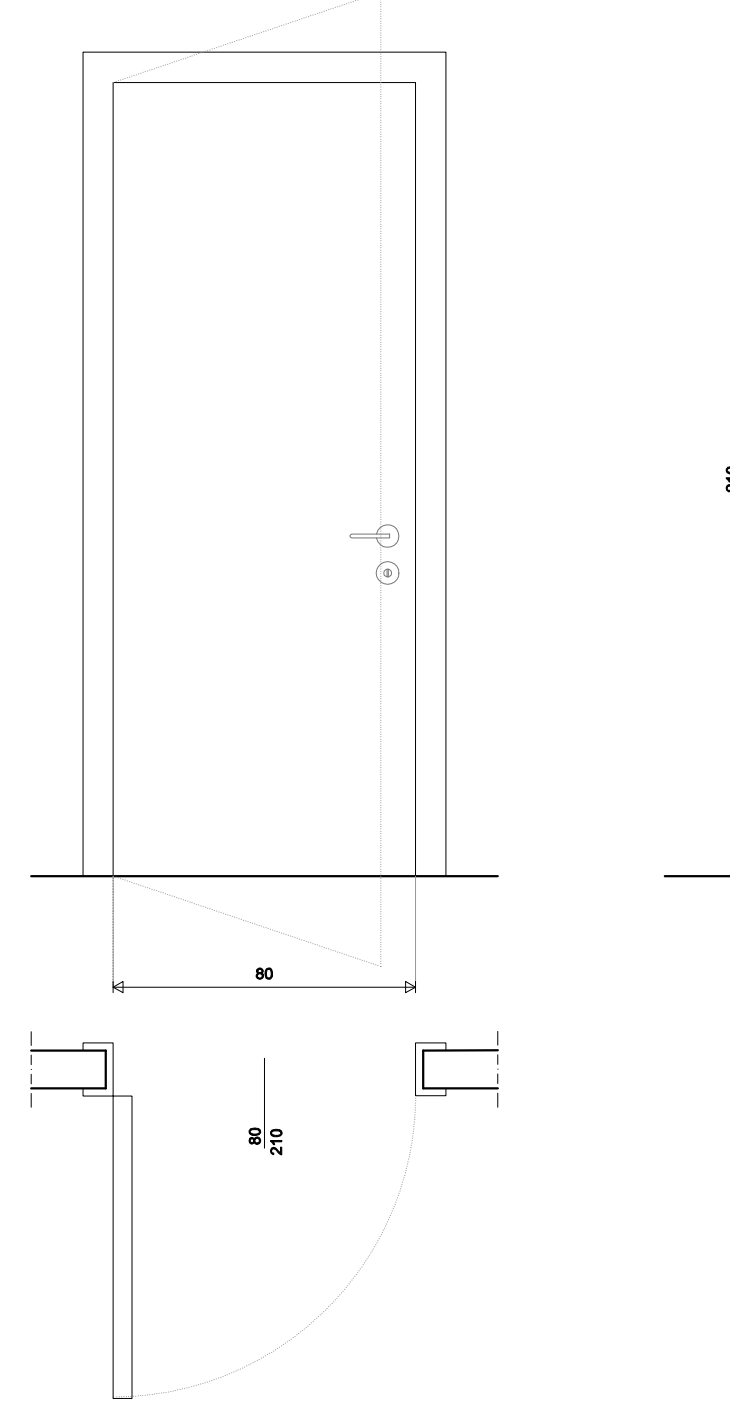
FINESTRA 60X80

Nuova finestra in legno con apertura a battente e a vasistas a vetrotermoisolante.



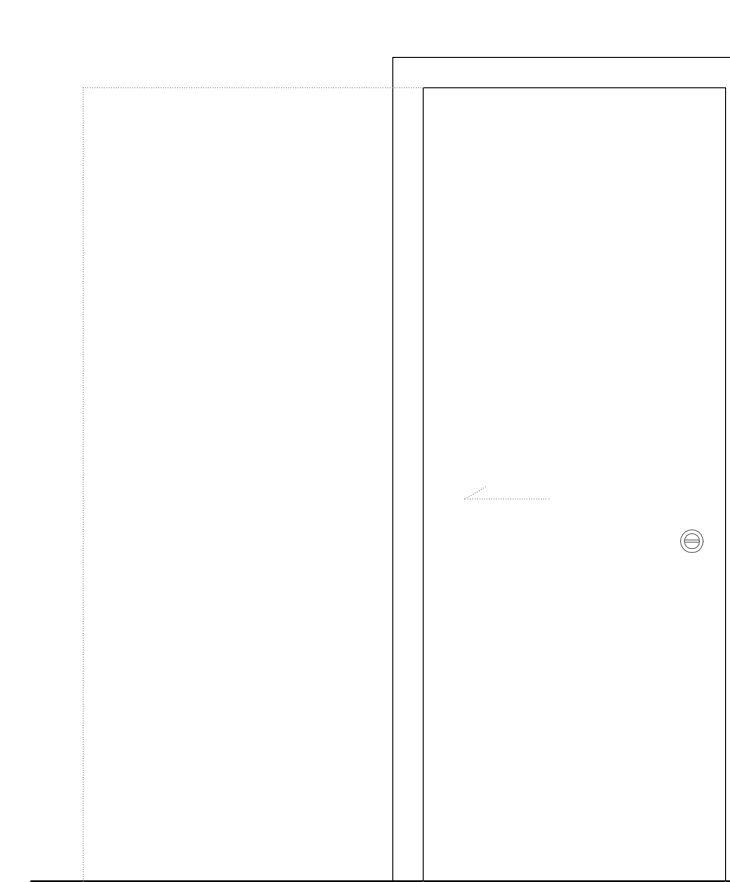
PORTA INTERNA 80X210

Nuova porta interna in legno, a battente, con meccanismo Biaro / occupato.



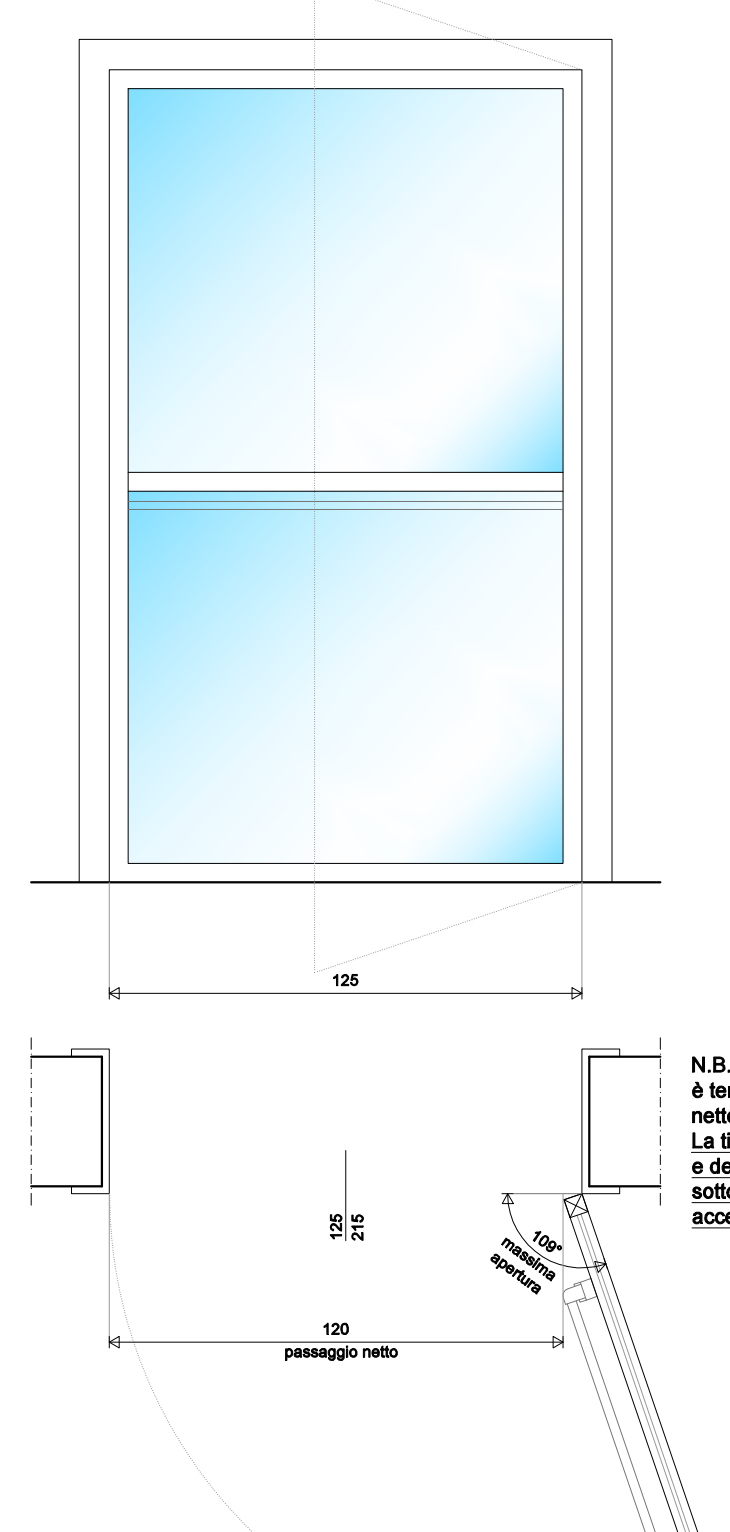
PORTA INTERNA 80X210

Nuova porta interna in legno scorrevole.



PORTA ESTERNA 125X215

Nuova porta esterna in legno, a battente con maniglione antipanco.



N.B.: L'impresa, prima di effettuare gli ordini, è tenuta a verificare l'effettivo passaggio netto libero pari a 120 cm ad ante aperte. La soglia e la dimensione del paramento e degli infissi dovranno essere sottoposte alla Direzione Lavori per accettazione.