

LAVORI DI AMPLIAMENTO DELLA SEDE DELL'I.T.G.  
"C. MORIGIA" E DELLA SUCCURSALE DEL LICEO SCIENTIFICO "A.  
ORIANI" DI RAVENNA PER LA REALIZZAZIONE DI UNA NUOVA  
PALESTRA E LABORATORI POLIFUNZIONALI PER UNA DIDATTICA  
INNOVATIVA

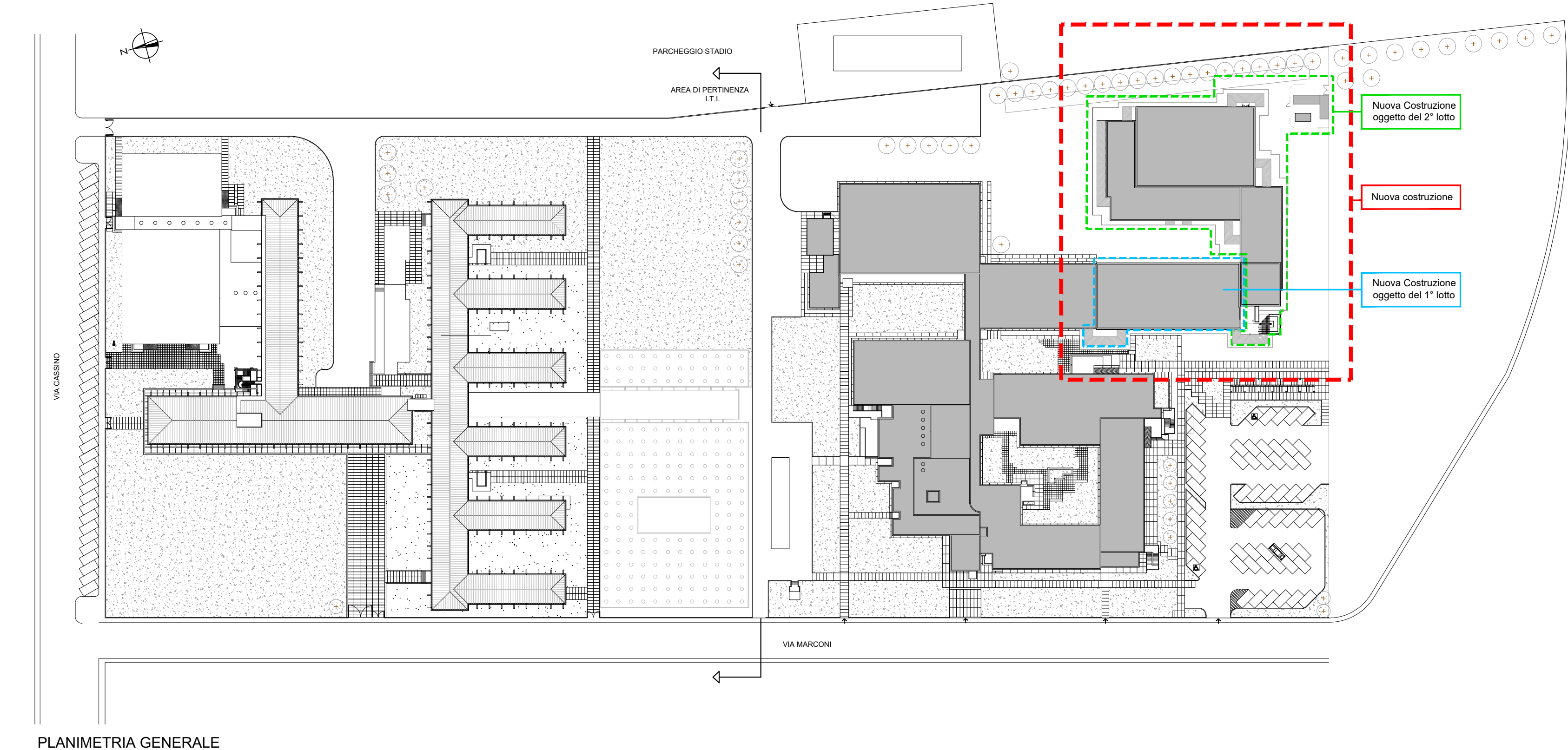


IMPORTO € 4.550.000,00

TITOLO ELABORATO:		STATO DI FATTO - STATO DI PROGETTO PLANIMETRIA GENERALE - PARAMETRI EDILIZI E URBANISITICI SCHEMA FUNZIONALE		
Elaborato num:	Revisione:	Data:	Scala:	Firma file:
01	0	08/09/2022	1:500	Tav.0

An aerial photograph of the University of Illinois at Chicago campus. The image shows a mix of academic buildings, green spaces, and a large stadium. Six locations are marked with red numbers: 1 is a small building near a green field; 2 is a large, modern building with a glass facade; 3 is a building near a parking lot; 4 is a large, curved building; 5 is the large, oval stadium; and 6 is a white building with a red roof.

INQUADRAMENTO URBANO AREA DI INTERVENTO



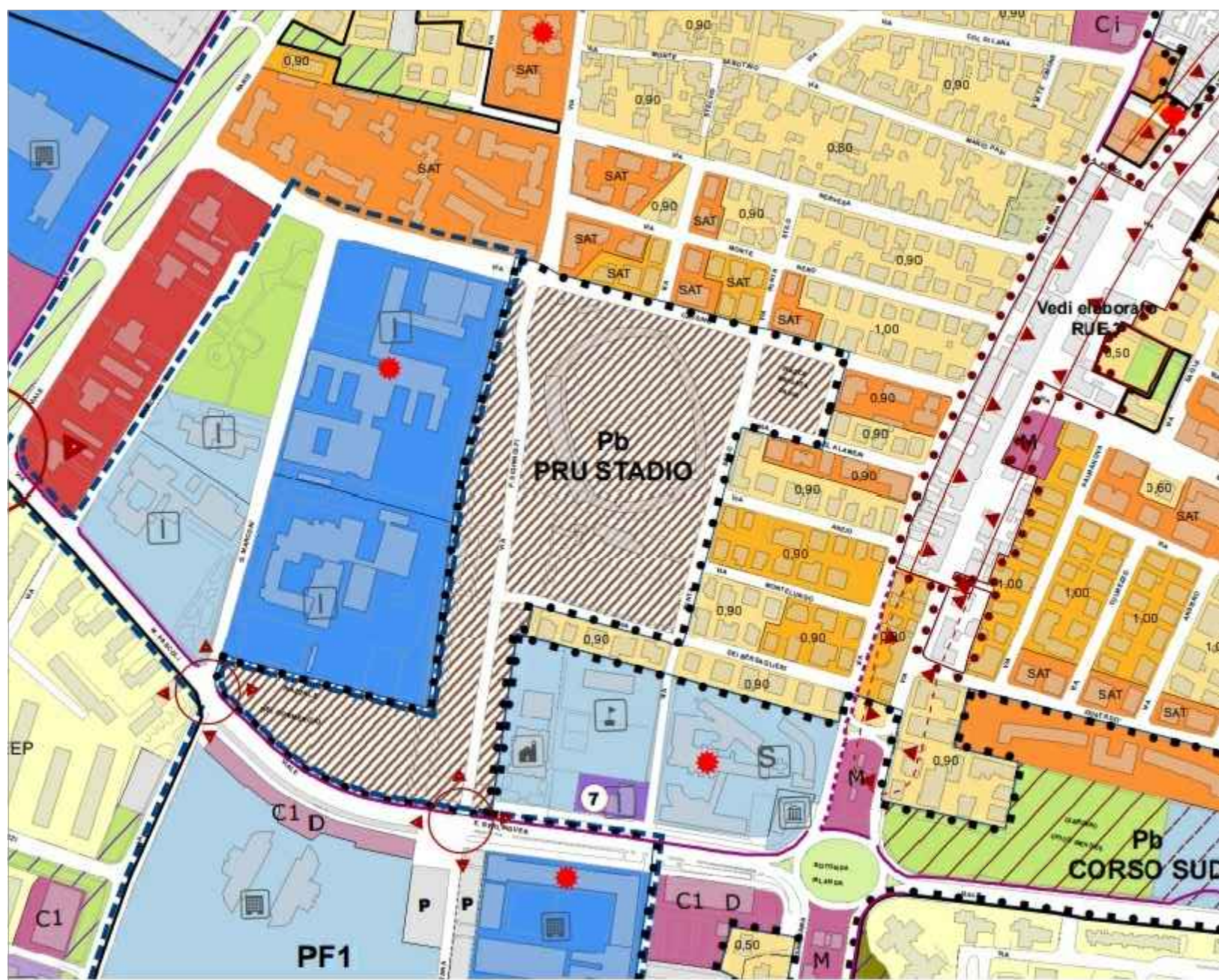
## PLANIMETRIA GENERALE

RUE 2  
Comune di Ravenna  
Elaborato prescrittivo  
Approvazione Delibera C.C. n. 54548/68 del 14/04/2016 e successive modifiche  
Regimi normativi della città esistente e del territorio extraurbano  
Tav.048 RAVENNA SUD-OVEST

RUE 5  
Comune di Ravenna  
Elaborato prescrittivo  
Approvazione Delibera C.C. n. 77035/133 del 28/07/2009 e successive modifiche  
Norme tecniche di attuazione

TIPO DI INTERVENTO

STRALCIO DI RU

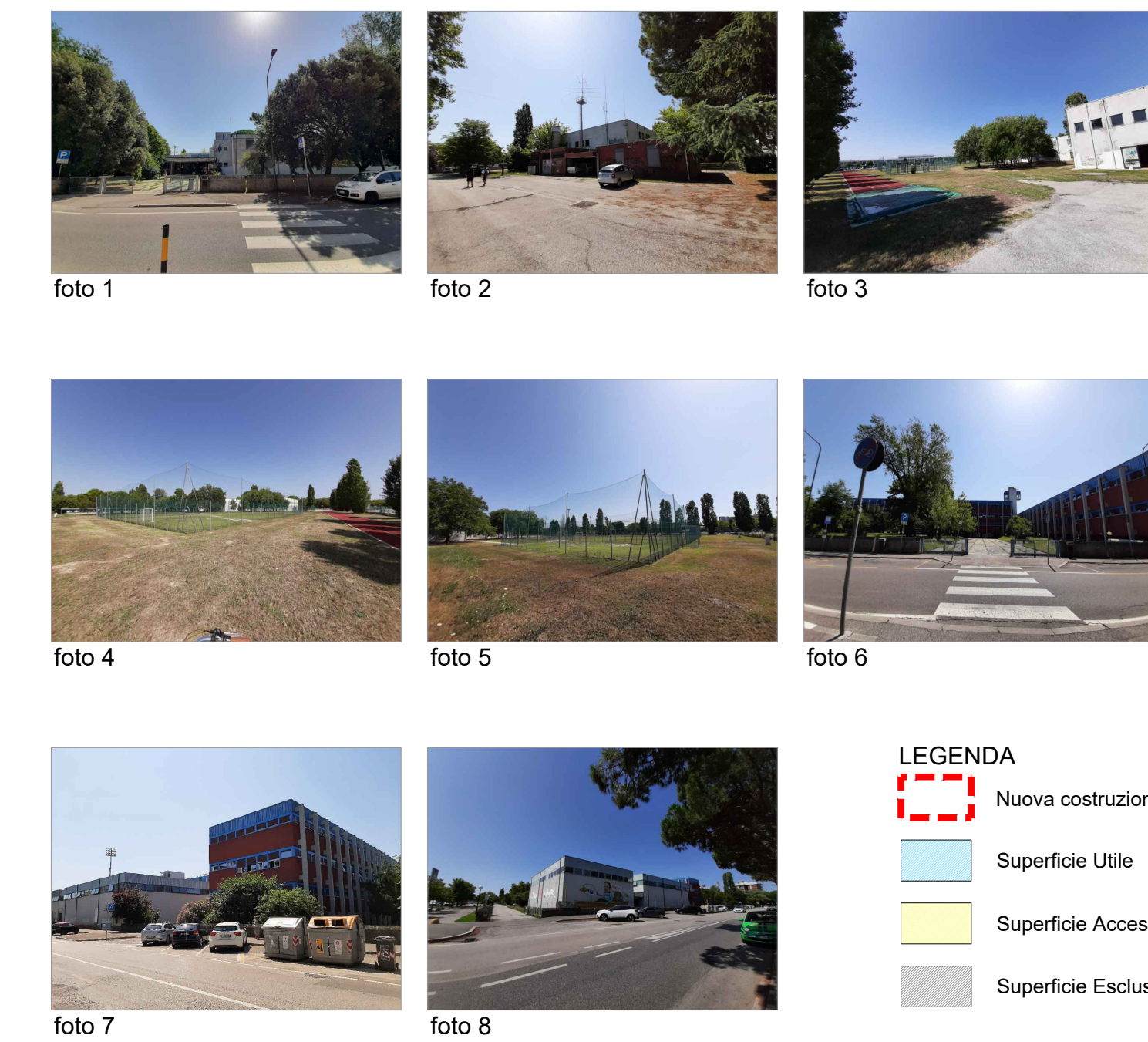


PARAMETRI URBANISTICI - EDILIZI





ITG:				
folgio 103 - Particella 1484		m <sup>2</sup> 21.508,00		
folgio 103 - Particella 1155		m <sup>2</sup> 680,00		
folgio 103 - Particella 1457 (parziale)		m <sup>2</sup> 1290,00		
<b>Stato attuale</b>			<b>Stato di progetto</b>	
SA (Superficie Fondiaria)		m <sup>2</sup> 21.476,00	SF (Superficie fondiaria)	m <sup>2</sup> 23.478,00
SF (Superficie Utile)		m <sup>2</sup> 8.334,04	SF (Superficie Utile)	m <sup>2</sup> 8.326,04
SA (Superficie Accessoria)		m <sup>2</sup> 116,43	SA (Superficie Accessoria)	m <sup>2</sup> 116,43
SC (Superficie Accessoria pressante)		m <sup>2</sup> 8.404,20	SC (Superficie Accessoria pressante)	m <sup>2</sup> 12.398,25
UC 60%/40%			SU 60%/40%	
Indice di Edificabilità Fondiaria	0,3579		UC (Indice di Edificabilità Fondiaria)	0,528
SCF <= 0,80			SCF <= 0,80	

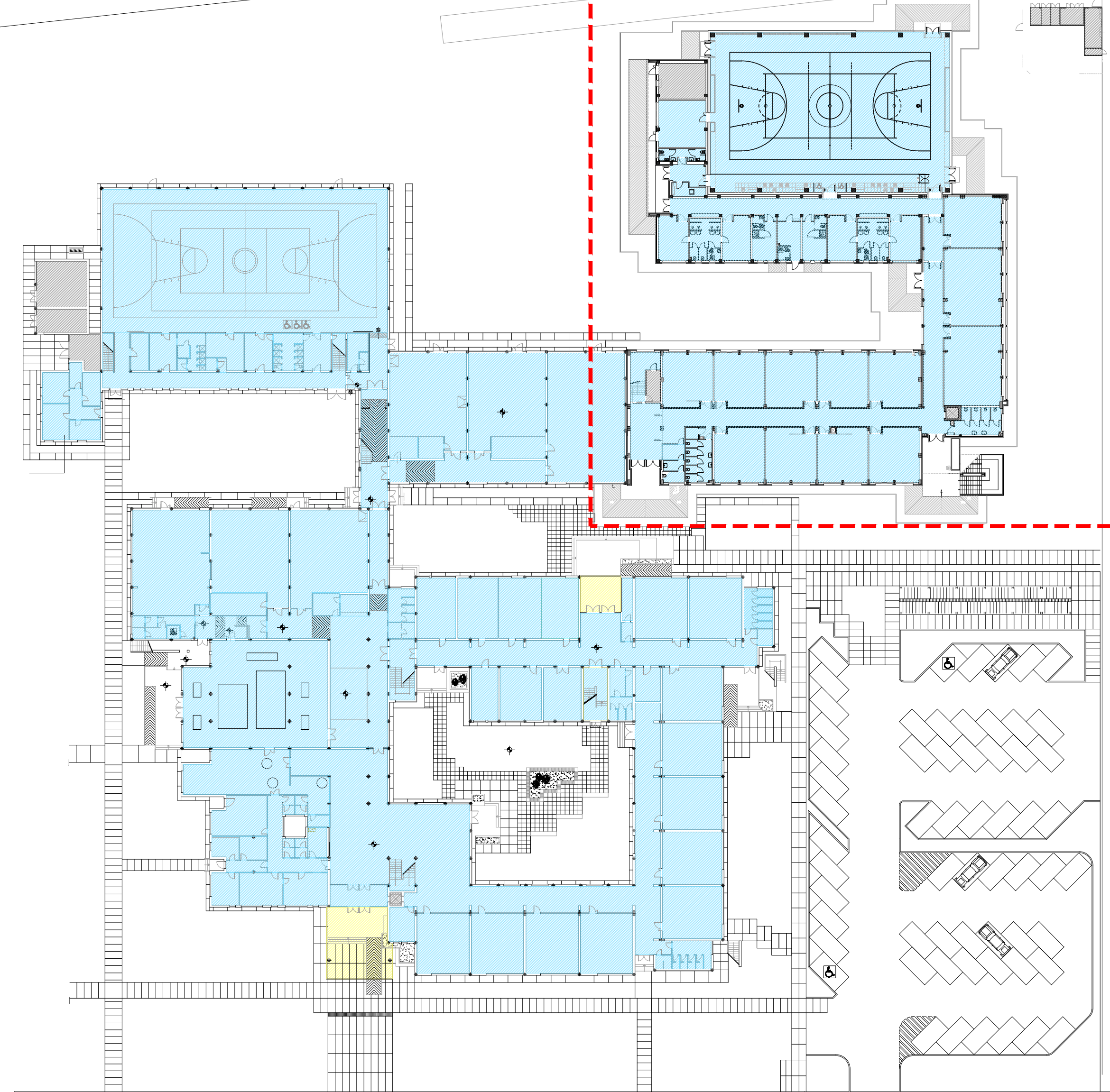
ITIS: foglio 103 - Particella 1485		$m^2$ 27.927	
<b>Stato attuale</b>			<b>Stato di progetto</b>
SF (Superficie Fondiaria)	$m^2$ 27.927	SF (Superficie fondiaria)	$m^2$ 27.927
SU (Superficie Utile)	$m^2$ 16.570,31	SU (Superficie Utile)	$m^2$ 16.570,31
SA (Superficie Accessoria)	$m^2$ 21,44	SA (Superficie Accessoria)	$m^2$ 21,44
SC (Superficie Complessiva)	$m^2$ 16.583,174	SC (Superficie Complessiva)	$m^2$ 16.583,174
SU+60%SA		SU+60%SA	
UF (Indice di Edificabilità Fondiaria)	0,5938	UF (Indice di Edificabilità Fondiaria)	0,5938
SC / SF <= 0,80		SC / SF <= 0,80	

Stato attuale		Stato di progetto	
SC	ITG + ITIS	SC	ITG + ITIS
UF	ITG + ITIS	UF	ITG + ITIS
	m <sup>2</sup> 24.987,372		m <sup>2</sup> 28.979,432
	0,4861		0,5637

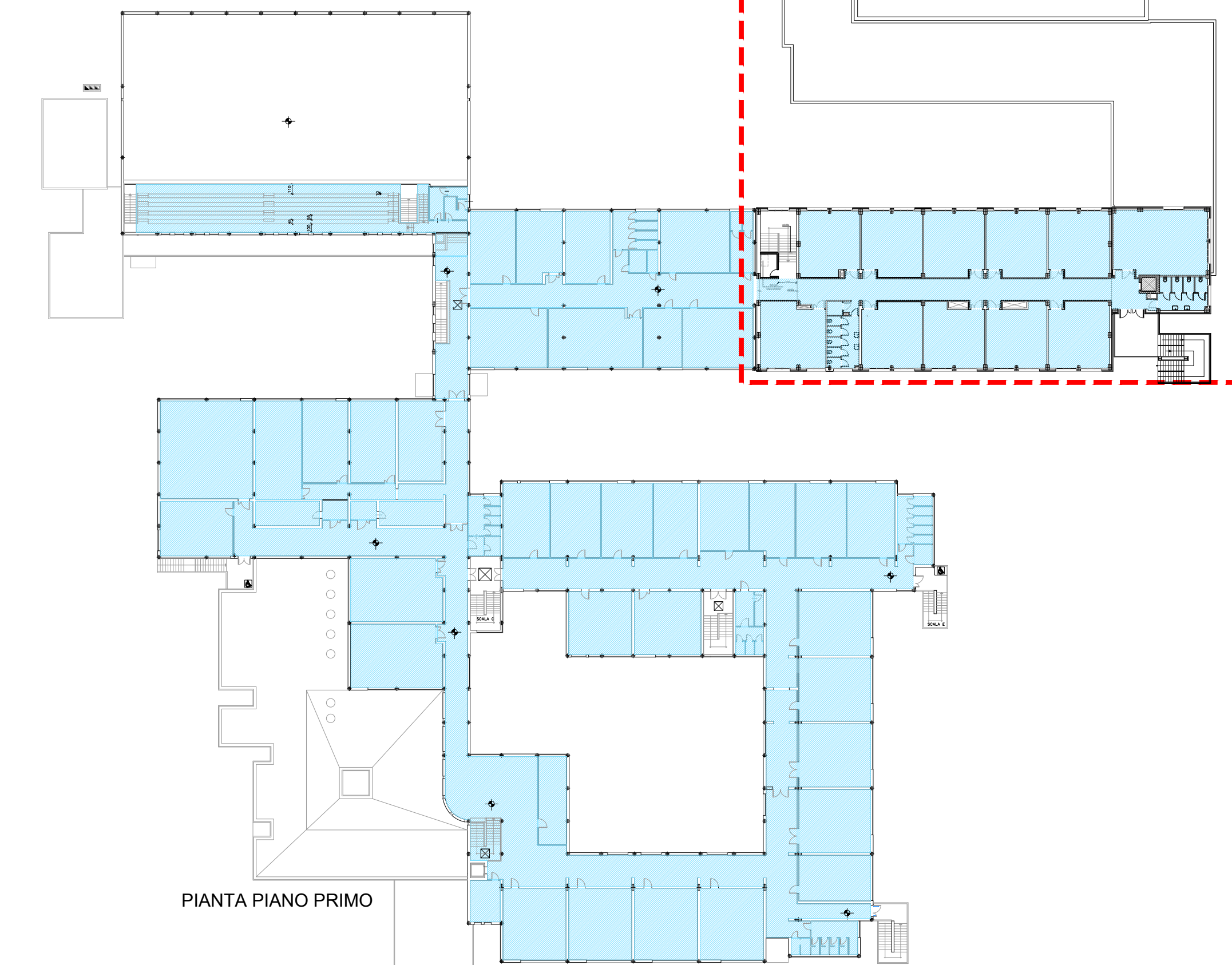


**LEGENDA**

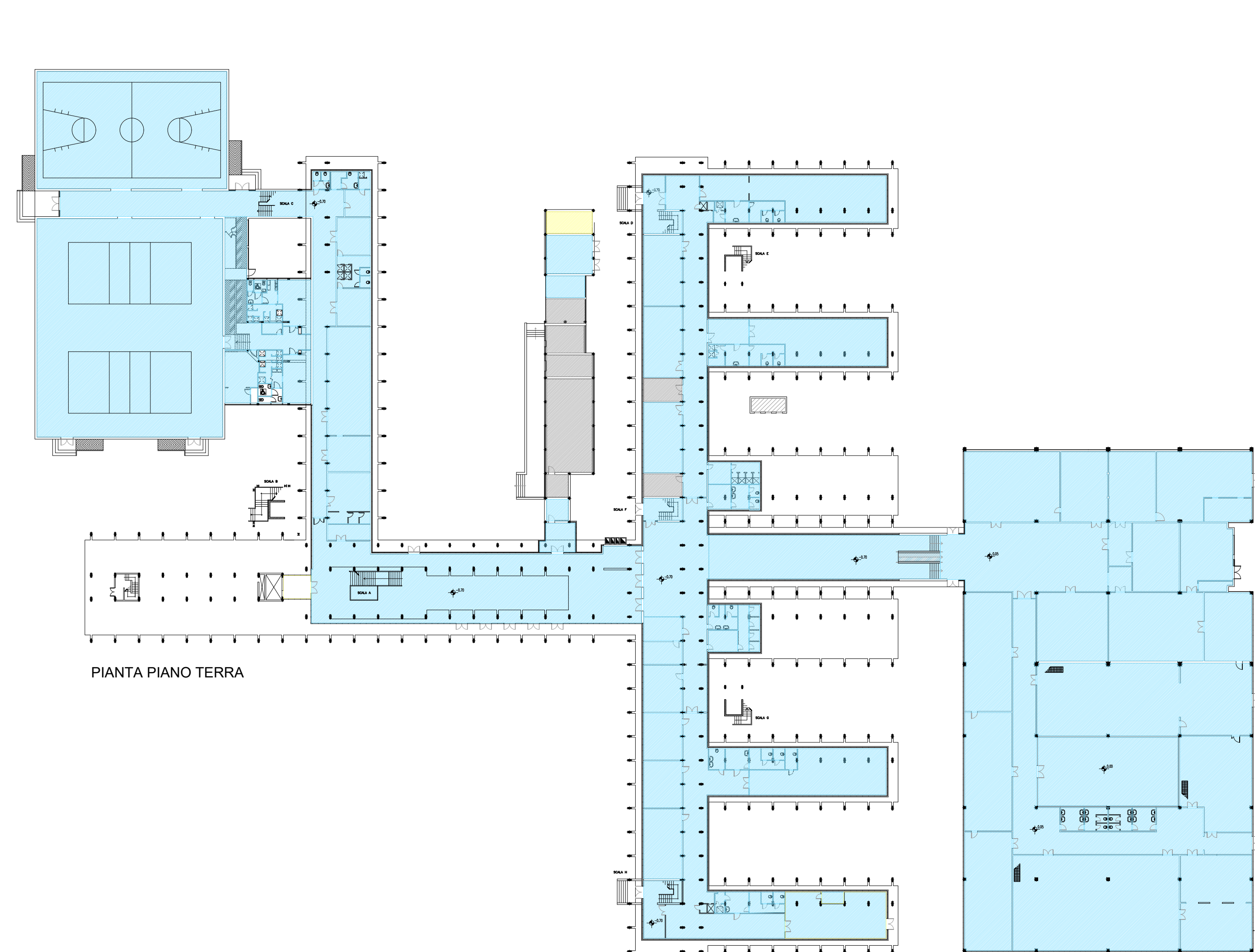
-  Nuova costruzione
-  Superficie Utile
-  Superficie Accessoria
-  Superficie Esclusa da SU e SA



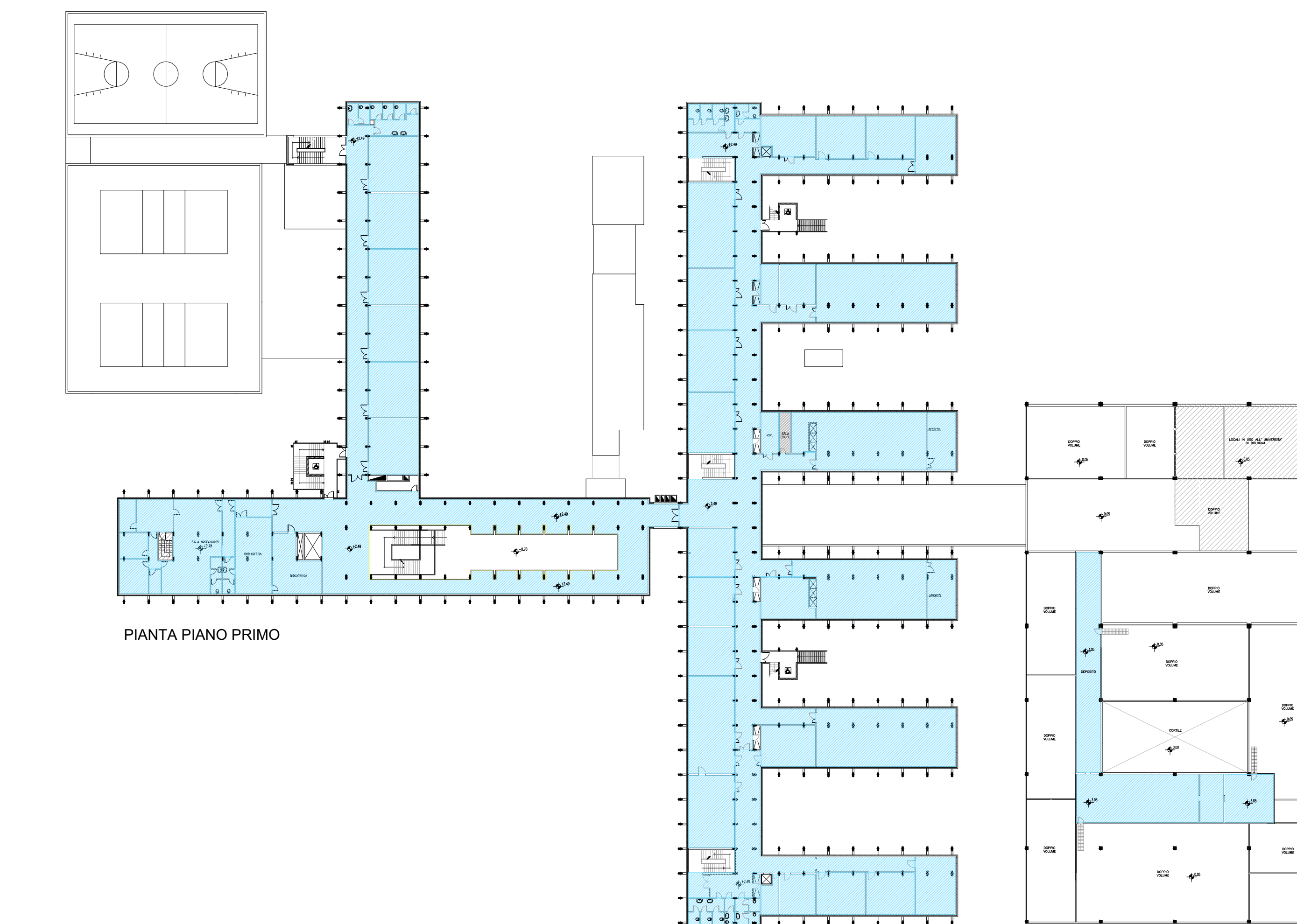
PIANTA PIANO TERRA



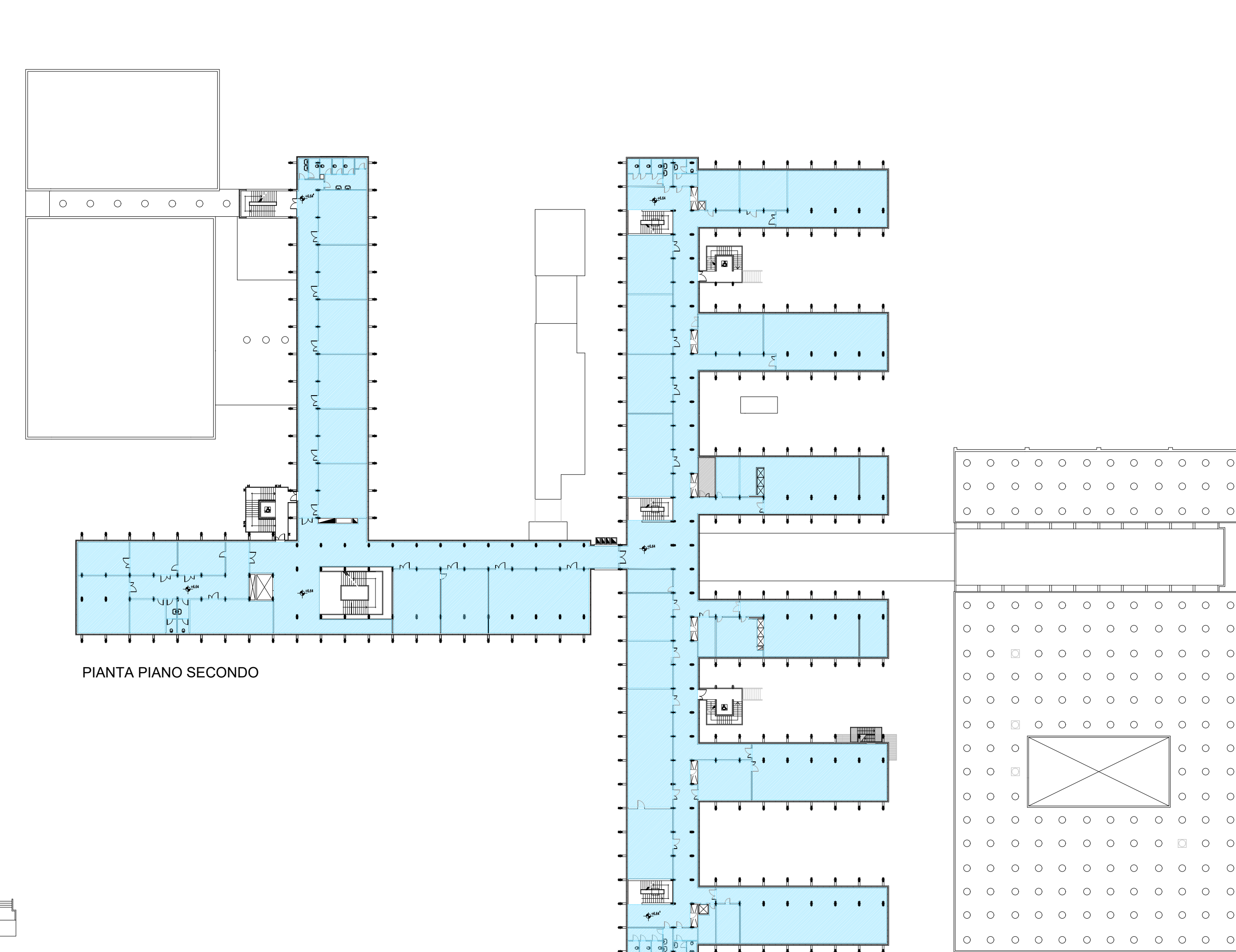
PIANTA



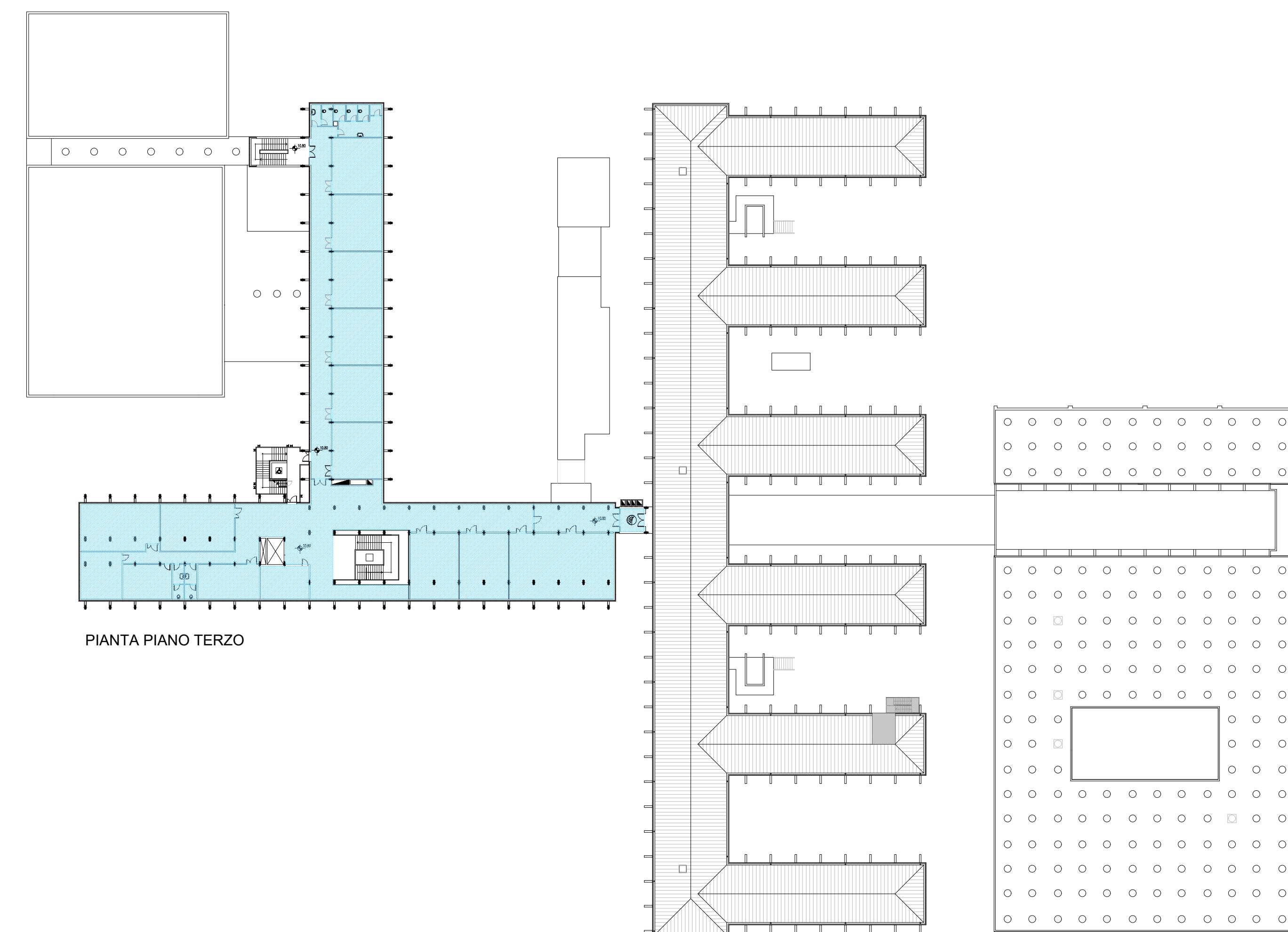
PIANTA PIANO TERRA



PIANTA PIANO PRIMO



PIANTA PIANO SECONDO



PIANTA PIANO TERZO