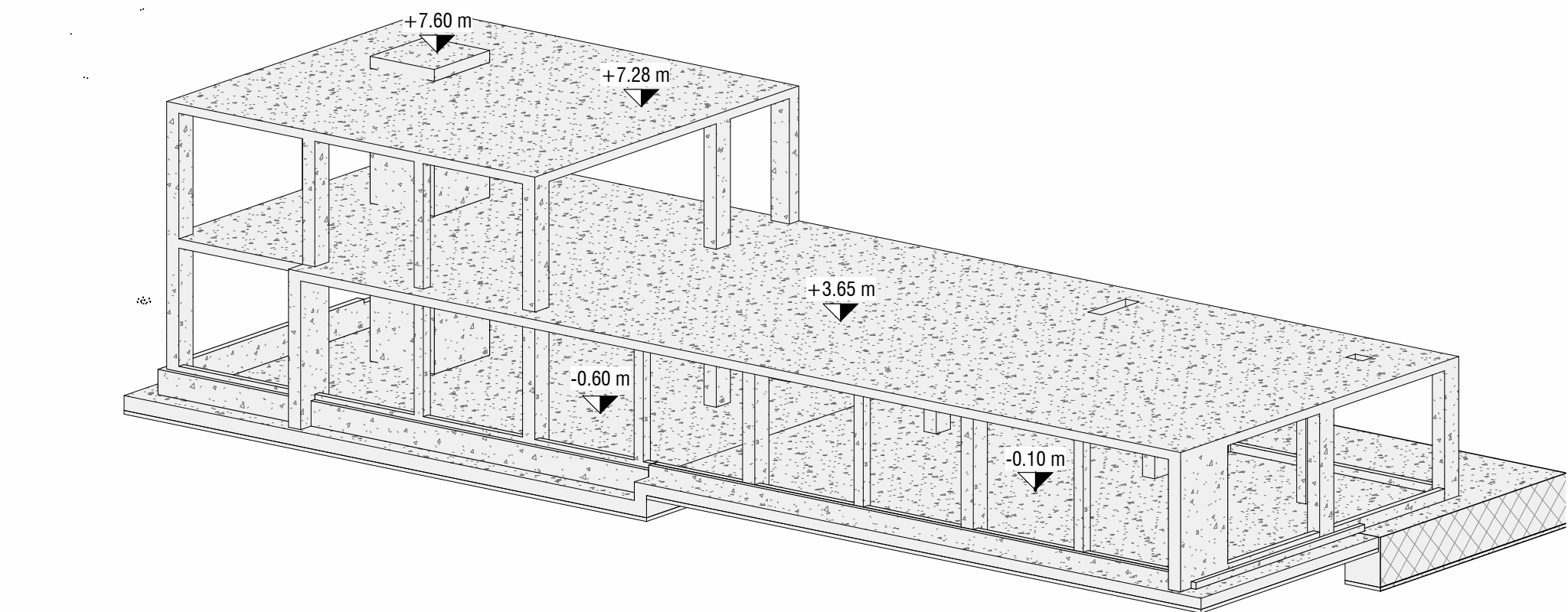
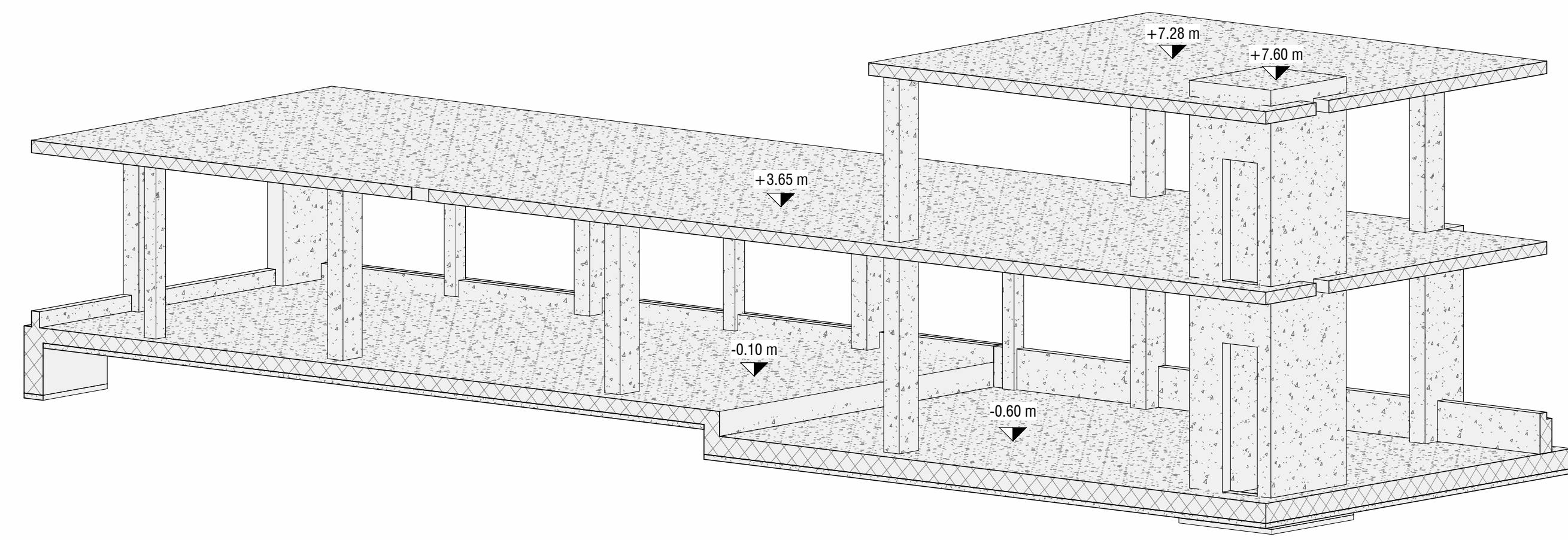


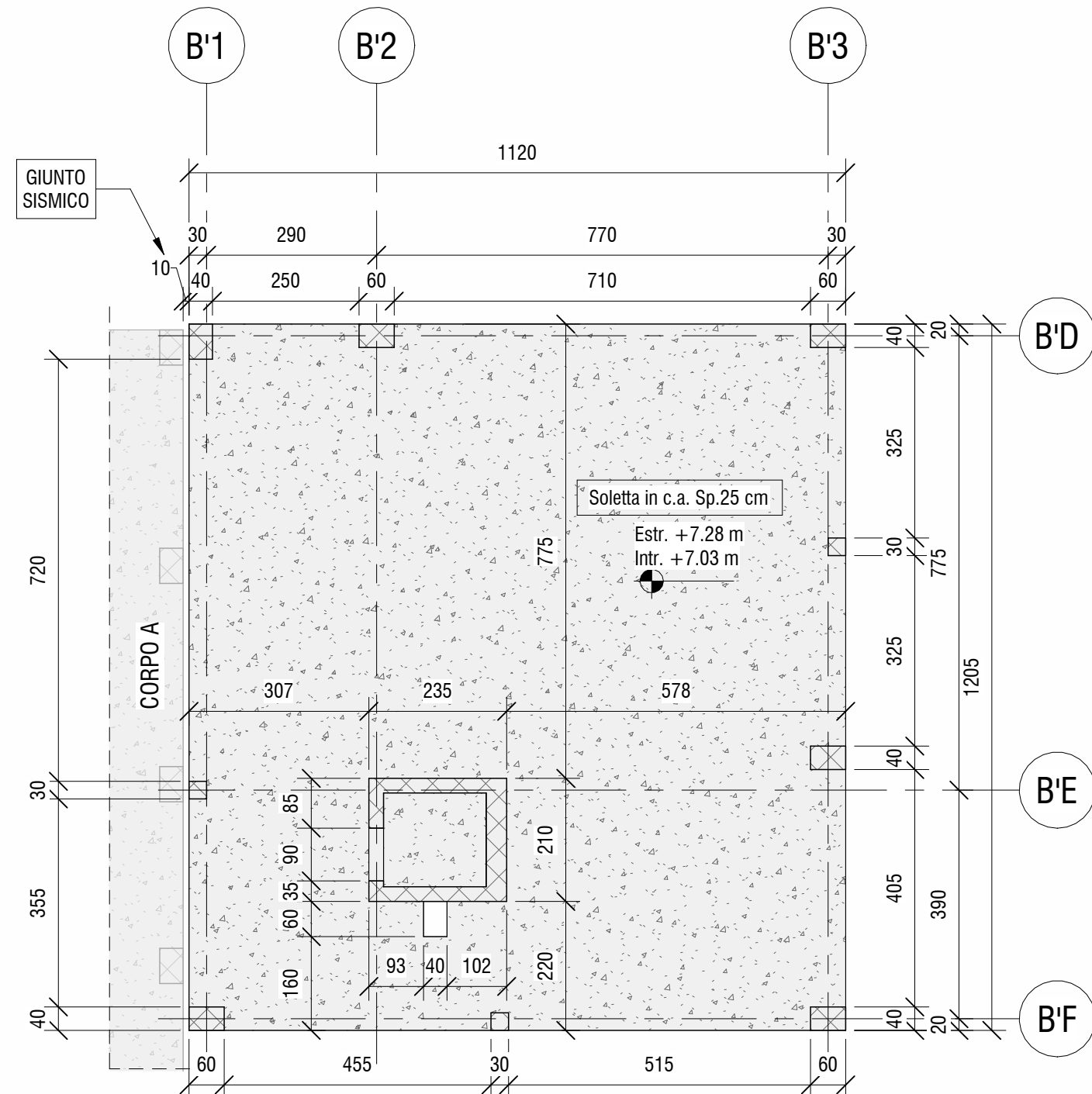
P1 Pianta Primo Solaio - Prima Elevazione
1 : 100



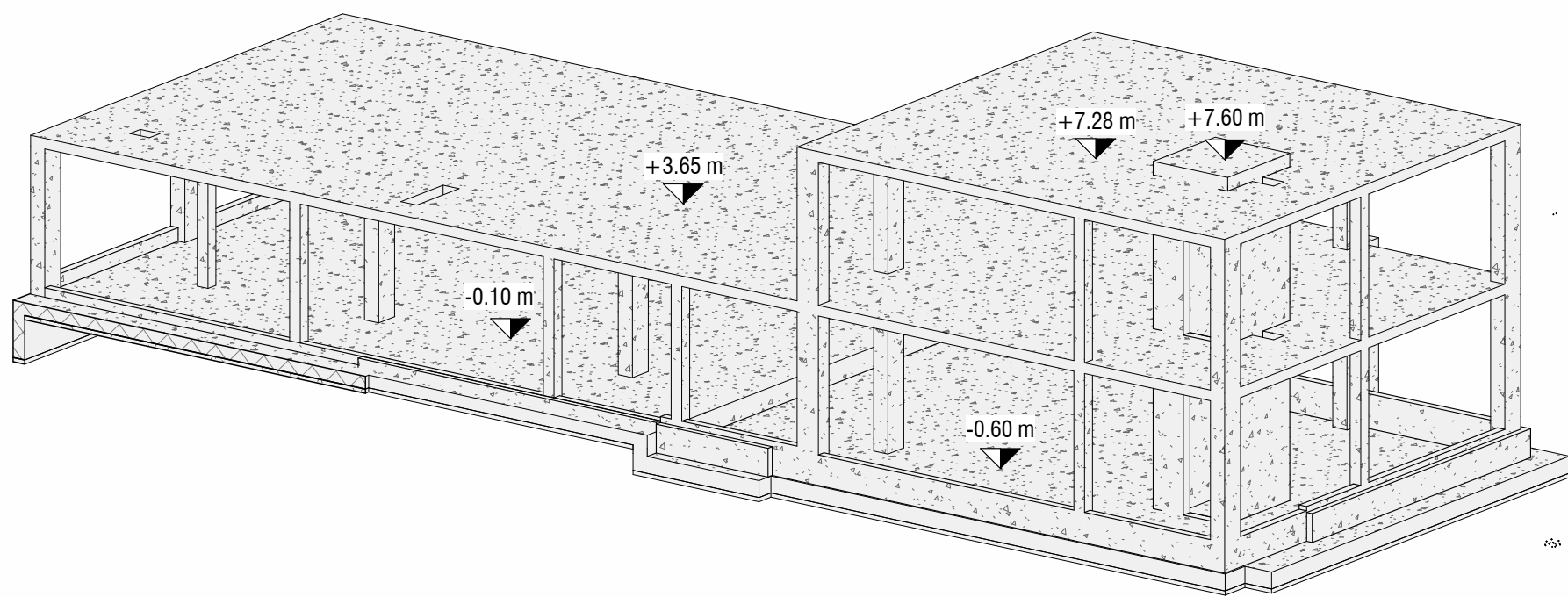
B1 Assonometria Corpo B



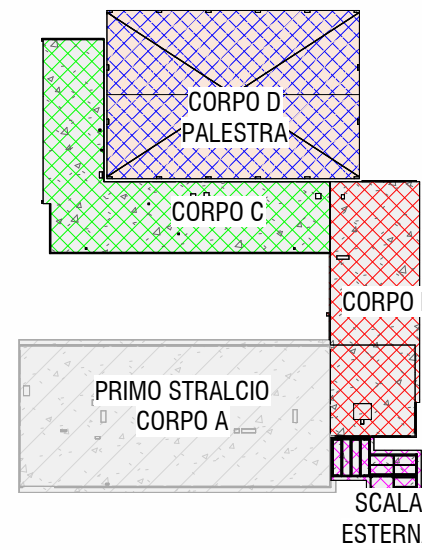
SA Spaccato Assonometrico Corpo B



PC Pianta Secondo Solaio - Seconda Elevazione
1 : 100



B2 Assonometria Corpo B



KP Key Plan
1 : 1000

CARATTERISTICHE CALCESTRUZZO FONDAZIONE

- Calcestruzzo:
- Classe: 25/30
 - Classe di Esposizione XC2
 - Classe di Consistenza: S4
 - Rapporto acqua/cemento: 0.60
 - Contenuto minimo di cemento 300 kg/mc
 - Acciaio B450C con copriferro minimo 4 cm
 - Sovrapposizioni di armatura >500

CARATTERISTICHE CALCESTRUZZO ELEVAZIONE

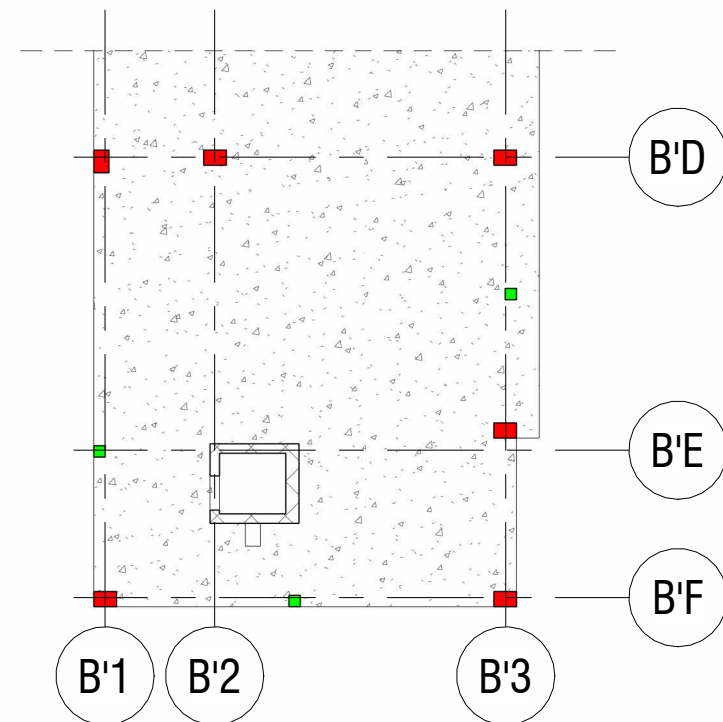
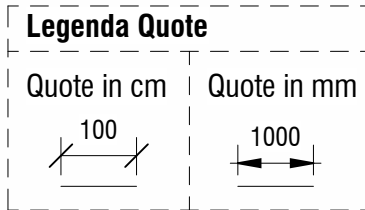
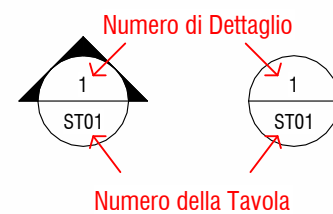
- Calcestruzzo:
- Classe: 32/40
 - Classe di Esposizione XC3
 - Classe di Consistenza: S4
 - Rapporto acqua/cemento: 0.50
 - Contenuto minimo di cemento 320 kg/mc
 - Acciaio B450C con copriferro minimo 4 cm
 - Sovrapposizioni di armatura >500

NOTA BENE:

Tutte le quote andranno controllate dall'impresa appaltatrice sulla base degli elaborati architettonici in modo da controllarne la compatibilità. Eventuali incongruenze andranno immediatamente segnalate ai progettisti e D.L.

NOTA BENE:

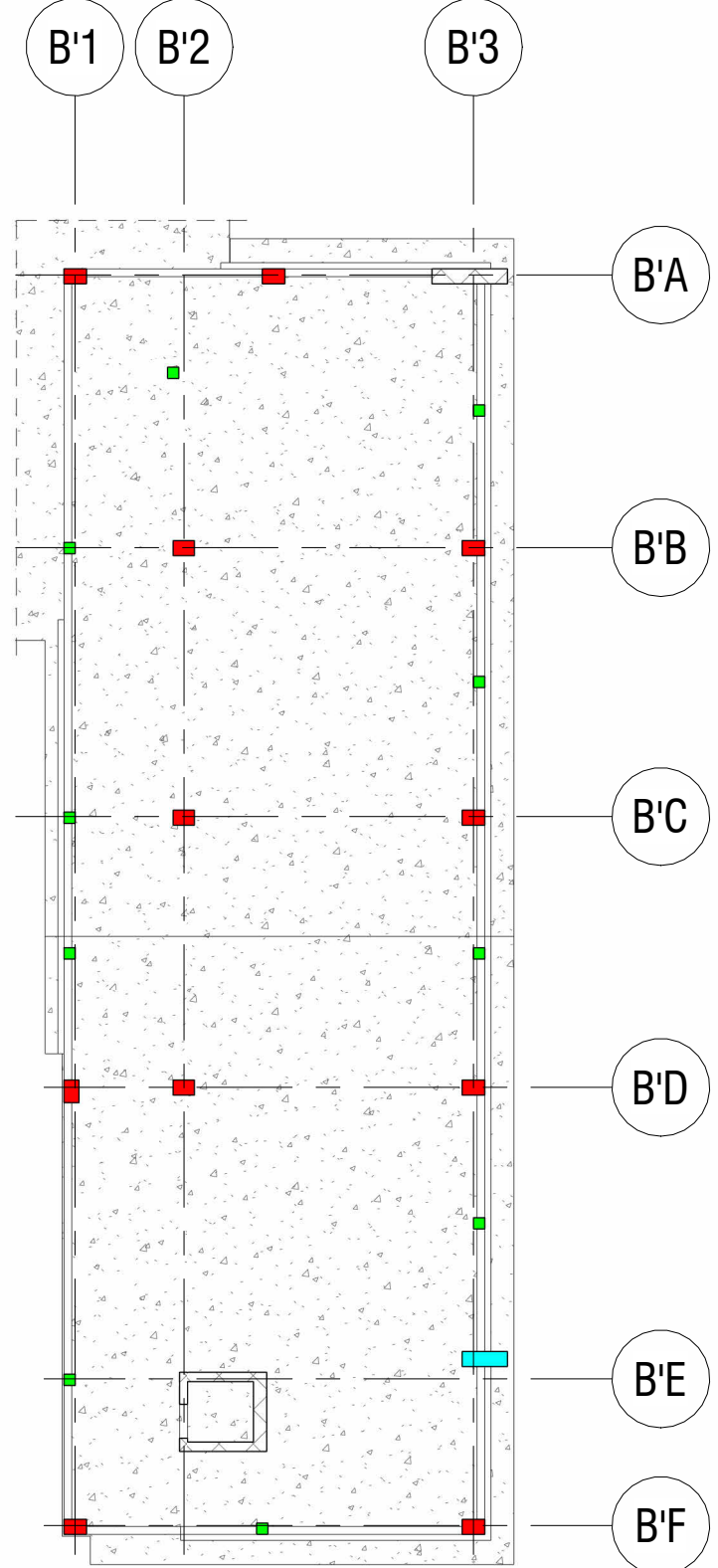
Tutte le quote sono espresse in **cm** dove non diversamente indicato



Pil 1 Key Plan - Pilastri - P1
1 : 200

LEGENDA PILASTRI

- Pil. 40x60 cm
- Pil. 30x30 cm
- Pil. 40x120 cm



Pil 2 Key Plan - Pilastri - PT
1 : 200



PROVINCIA DI RAVENNA
SETTORE LAVORI PUBBLICI
Servizio Manutenzione e Gestione del Patrimonio

LAVORI DI AMPLIAMENTO DELLA SEDE DELL'I.T.G. "C. MORIGIA" E DELLA SUCCURSALE DEL LICEO SCIENTIFICO "A. ORIANI" DI RAVENNA PER LA REALIZZAZIONE DI UNA NUOVA PALESTRA E LABORATORI POLIFUNZIONALI PER UNA DIDATTICA INNOVATIVA



PROGETTO DEFINITIVO - ESECUTIVO
IMPORTO € 4.550.000,00

Presidente: Michele De Pascale		Consigliere delegato Pubblica Istruzione - Edilizia Scolastica - Patrimonio: Maria Luisa Martinez	
Dirigente Responsabile del Settore: Ing. Paolo Nobile		Responsabile del Servizio: Ing. Marco Conti	
RESPONSABILE UNICO DEL PROCEDIMENTO:		Ing. Paolo Nobile	<u>firmato digitalmente</u>
PROGETTISTA COORDINATORE:		Ing. Marco Conti	<u>firmato digitalmente</u>
COORD. SICUREZZA PROGETTAZIONE:		Ing. Marco Conti	<u>firmato digitalmente</u>
PROGETTISTA OPERE ARCHITETTONICHE:		Arch. Giovanni Piazzi Geom. Antonio Mancini Ing. Marco Conti	<u>firmato digitalmente</u>
COLLABORATORI		Ing. Annalisa Bollettino p.i. Andrea Bezzi Geom. Sara Vergallo Geom. Franco Tocco	<u>firmato</u>
PROGETTISTA ANTINCENDIO:		Ing. Annalisa Bollettino	<u>firmato</u>
Rev.	Descrizione	Redatto:	Controllato:
0	Emissione	G.T.	G.T.
1			
PROGETTISTA OPERE STRUTTURALI:		PROGETTISTA ACUSTICO:	PROGETTISTA IMPIANTI ELETTRICI:
Ing. Giuseppe Tassinari - Studio Tassinari e Associati Viale Luigi Cilla, 54 - Ravenna		Ing. Massimo Saviotti - SERVIZI ECOLOGICI Soc. Coop. Via Firenze, 3 - Faenza (RA)	Ing. Alberto Frisori - PROGETTISTA IMPIANTI MECCANICI: Dott. Per. Ind. Matteo Guidi Polistudio A.E.S. Società di Ingegneria S.r.l. Via Tortona, 10 - Roccone (RN)

TITOLO ELABORATO: **Corpo B - Pianta Solai e Assonometria**

Elaborato num:	Revisione:	Data:	Scala:	Nome file:
ST_08	0	09.09.2022	1:200 1:100	ST_08_B.CARP.SOLAI.pdf