


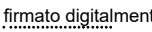


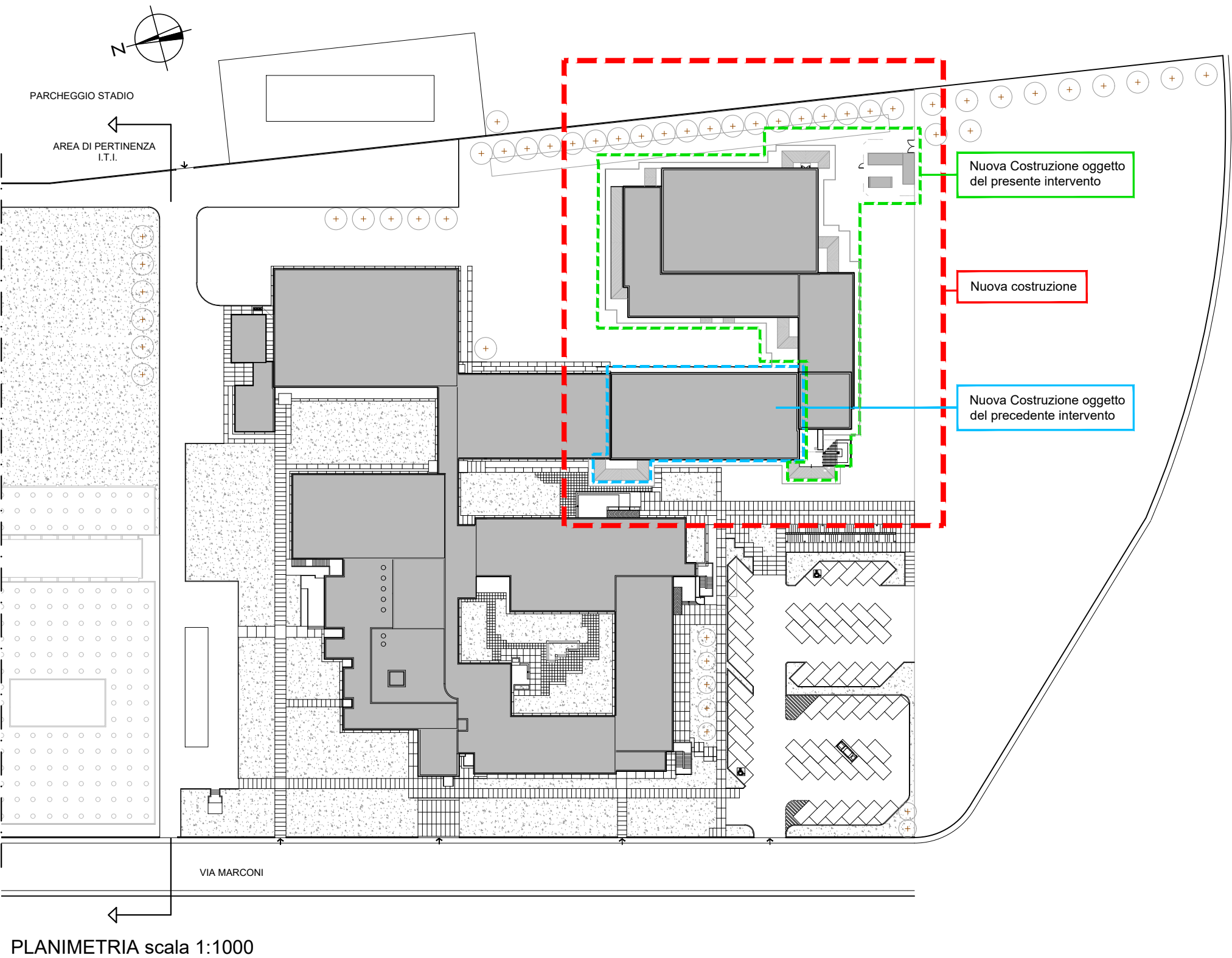
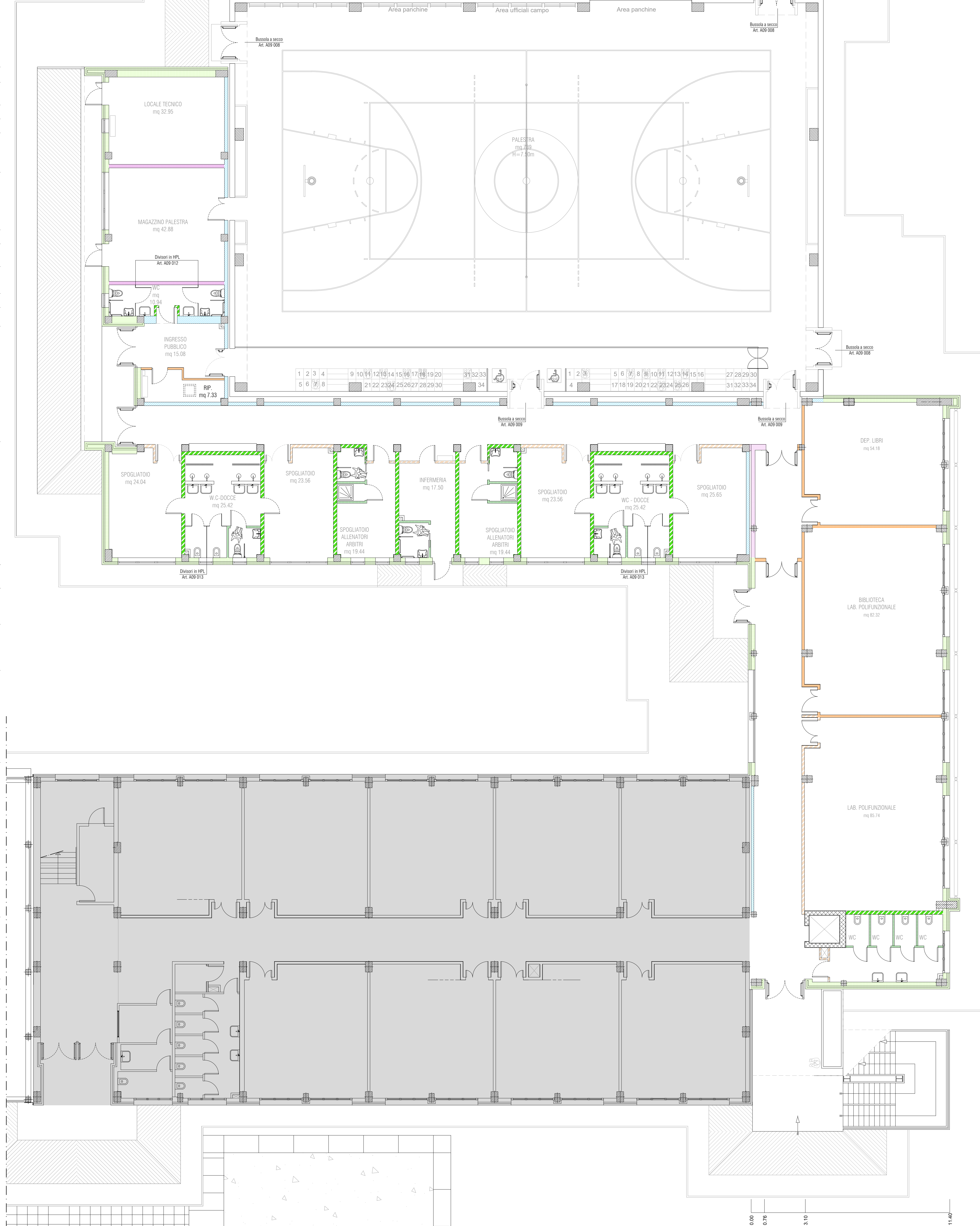
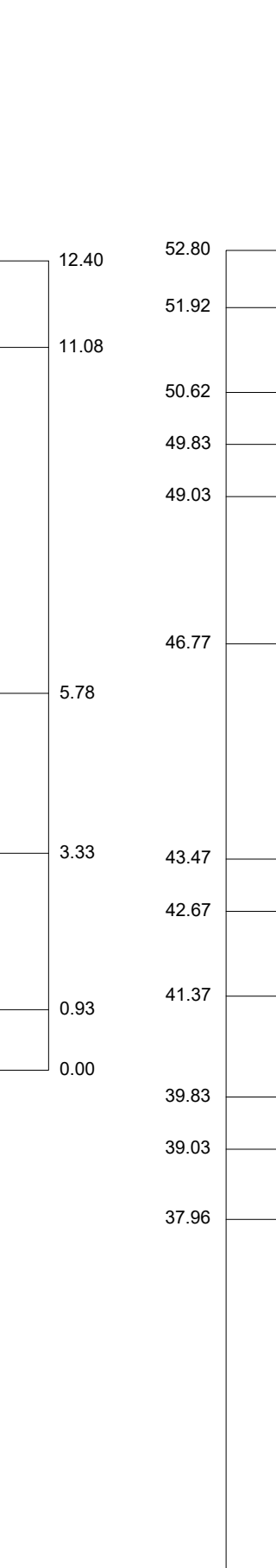
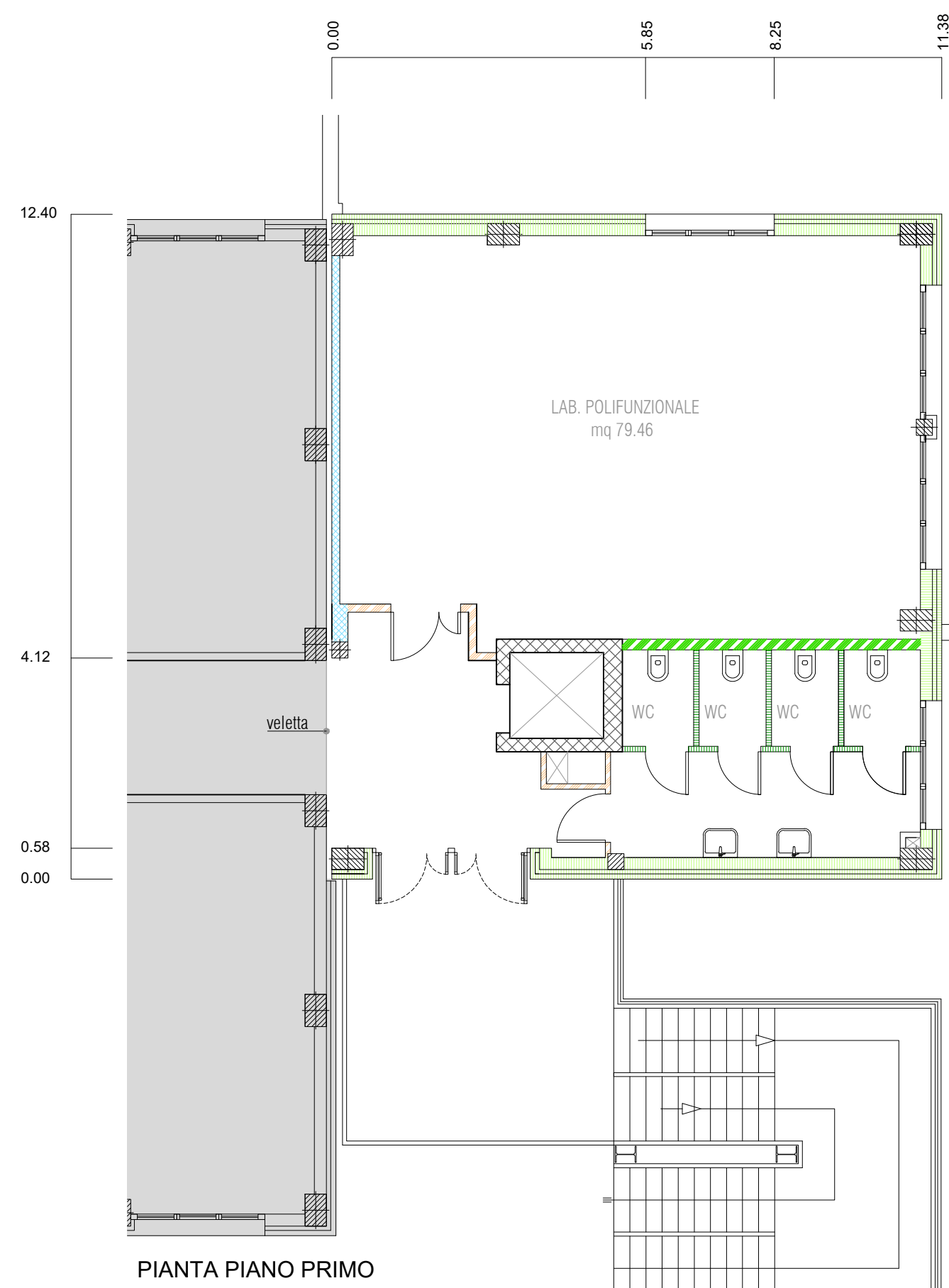
LAVORI DI AMPLIAMENTO DELLA SEDE DELL'I.T.G.  
"C. MORIGIA" E DELLA SUCCURSALE DEL LICEO SCIENTIFICO "A.  
ORIANI" DI RAVENNA PER LA REALIZZAZIONE DI UNA NUOVA  
PALESTRA E LABORATORI POLIFUNZIONALI PER UNA DIDATTICA  
INNOVATIVA



PROGETTO DEFINITIVO - ESECUTIVO

IMPORTO € 4.550.00,00

Presidente: Michela De Pascale		Consigliere delegato Pubblica Istruzione - Edilizia Scolastica - Patrimonio: Maria Luisa Martinez	
Dirigente Responsabile del Settore: Ing. Paolo Nobile		Responsabile del Servizio: Ing. Marco Conti	
RESPONSABILE UNICO DEL PROCEDIMENTO:		Ing. Paolo Nobile 	
PROGETTISTA COORDINATORE:		Ing. Marco Conti 	
COORD. SICUREZZA PROGETTAZIONE:		Ing. Marco Conti 	
PROGETTISTA OPERE ARCHITETTONICHE:		Arch. Giovanni Pizzi Geom. Antonio Mancini Ing. Marco Conti 	
COLLABORATORI		Ing. Annalisa Bolettino p.r. Andrea Bazzi Geom. Sara Vergato Geom. Franco Tocco .....	
PROGETTISTA ANTINCENDIO:		Ing. Annalisa Bolettino	
Rev.	Descrizione	Redatto:	Controllo:
0	EMISSIONE	M.C.	P.N.
Data: 08/09/2022		Approvato:	
PROGETTISTA OPERE STRUTTURALI:		Ing. Alberto Ficoneri - Polistudio A.E.S. Società di Ingegneria S.r.l. Via Tortona, 10 - Roccone (RM)	
PROGETTISTA ACUSTICO:		Ing. Massimo Savetti - SERVIZIO ECOLOGICO Soc. Coop. Via Firenze, 3 - Faenza (RA)	
STUDIO TASSINARI & ASSOCIATI Ingegneria • architettura • infrastrutture		SERVIZIO ECOLOGICO Società Cooperativa	
TITOLO ELABORATO:		MURATURE PERIMETRALI E TRAMEZZI	
Elaborato n.:	Revisione:	Data:	Scala:
11	0	08/09/2022	1:100
Nome file:			Tav.11



#### LEGENDA

- NUOVA COSTRUZIONE OGGETTO DEL PRECEDENTE INTERVENTO
- NUOVA COSTRUZIONE
- NUOVA COSTRUZIONE OGGETTO DEL PRECEDENTE INTERVENTO
- PARETE DIVISORIA tipo "KNAUF PARETE W362" con doppia lastra tipo "Knauf Vidwell" in gessofino, strato di isolante in lana minerale tipo "sover Arena 34" sp. 50/100 mm posto nell'intercapadine e struttura metallica in acciaio zincato Art. A09 005
- PARETE DIVISORIA tipo "KNAUF PARETE W362" con lastra esterna nei servizi tipo "Aquadanel" Art. A09 007
- PARETE INTERNA IN TERMOLATERIZIO REI 60 Art. A05 002 - A05 003
- PARETE INTERNA IN TERMOLATERIZIO cm 15/40 Art. A05 001 - A05 004
- PARETE DIVISORIA tipo "KNAUF PARETE W362" con doppia lastra tipo "Knauf Vidwell" in gessofino, strato di isolante in lana minerale tipo "sover Arena 34" sp. 50/100 mm posto nell'intercapadine e struttura metallica in acciaio zincato Art. A09 005
- PARETE DIVISORIA tipo "KNAUF PARETE W362" con lastra esterna nei servizi tipo "Aquadanel" Art. A09 007
- PARETE INTERNA IN TERMOLATERIZIO REI 60 Art. A05 002 - A05 003
- PARETE INTERNA IN TERMOLATERIZIO cm 15/40 Art. A05 001 - A05 004
- PARETE DIVISORIA IN CARTONGESSO CON INTERPOSTO ISOLANTE CON LASTRE ESTERNE tipo "Aquadanel" Art. A09 006
- PARETE INTERNA ANTINCENDIO REI 60 IN CARTONGESSO CON INTERPOSTO ISOLANTE Art. A09 011