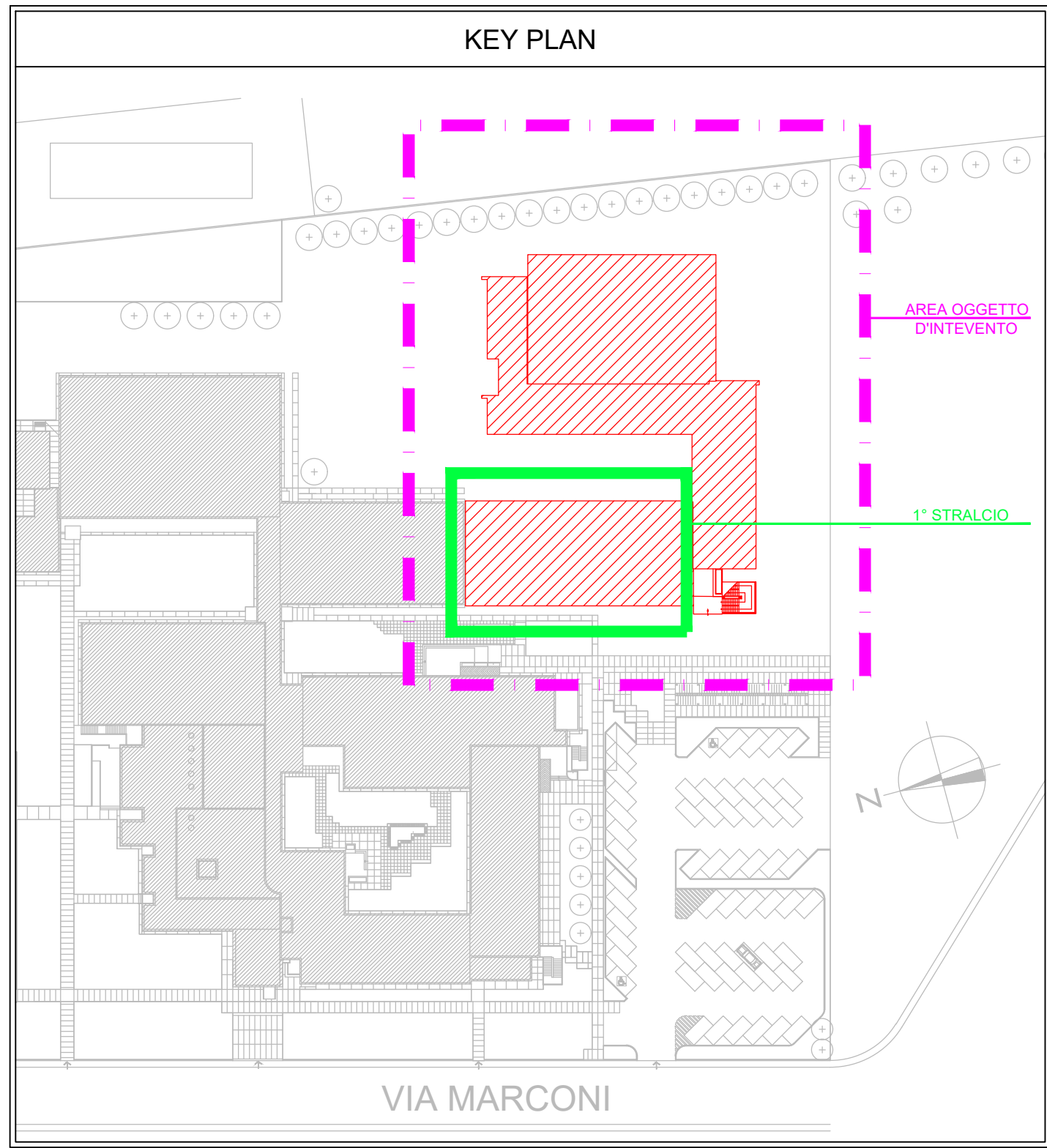
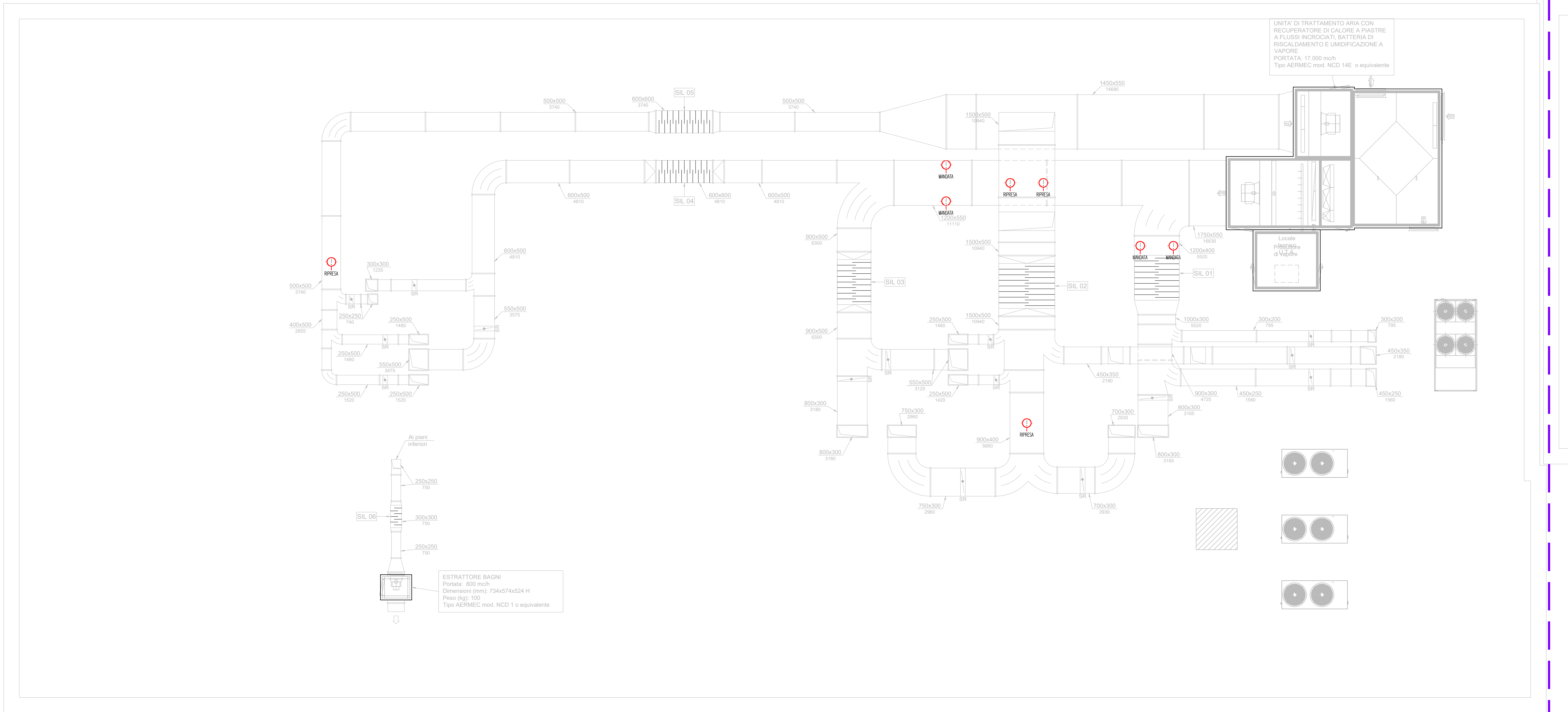


LEGENDA SIMBOLI GRAFICI IMPIANTO MESSAGGISTICA VOCALE			
SIMBOLI	DESCRIZIONE	SIMBOLI	DESCRIZIONE
	CENTRALE RIVELAZIONE MESSAGGISTICA VOCALE EVAC CERTIFICATA EN 54-16		ALTOPARLANTE DA 6W INCASSATO IN CONTROSOFFITTO CERTIFICATO EN 54-24 CON COPERTURA ANTIFIAMMA
	BASE MICROFONICA EN 54-16		ALTOPARLANTE DA 6W DA PARETE CERTIFICATO EN 54-24 CON COPERTURA ANTIFIAMMA
	PROIETTORE DI SUONO DA 10 W A PARETE MONODIREZIONALE CERTIFICATO EN 54-24		ALTOPARLANTE A TROMBA DA 30W CERTIFICATO EN 54-24
	PROIETTORE DI SUONO DA 10 W A PARETE BIDIREZIONALE CERTIFICATO EN 54-24		BADENNA DI SEGNALEZIONE FINE-LEZIONI

LEGENDA SIMBOLI GRAFICI IMPIANTO RIVELAZIONE INCENDI			
SIMBOLI	DESCRIZIONE	SIMBOLI	DESCRIZIONE
	CENTRALE RIVELAZIONE INCENDI		SEGNALEZIONE OTTICA ALLARME INCENDIO
	PANNELLO REMOTO RIPETIZIONE ALLARMI		PULSANTE DI SEGNALEZIONE MANUALE ALLARME INCENDIO
	RIVELATORE OTTICO DI FUMO IN AMBIENTE		PUNTO COLLEGAMENTO SERRANDA TAGLIAFUOCO
	RIVELATORE OTTICO DI FUMO IN CONTROSOFFITTO CON SPA DI SEGNALEZIONE IN AMBIENTE		
	RIVELATORE TERMICO IN AMBIENTE		
	RIVELATORE DI FUMO IN CONDOTTE		

CODIFICA QUADRI ELETTRICI			
SIMBOLI	DESCRIZIONE	SIMBOLI	DESCRIZIONE
QM	QUADRO MEDIA TENSIONE	QG.NAS.00	QUADRO GENERALE NUOVO AMPLIAMENTO PALESTRA
QG.BT	QUADRO GENERALE BASSA TENSIONE	QE.NAS.01	QUADRO ELETTRICO CENTRALE TECNOLOGICA
QG.NAS.00	QUADRO GENERALE NUOVO AMPLIAMENTO SCUOLA	QE.NAS.02	QUADRO ELETTRICO SPOGLIATOI PALESTRA
QE.LAB.00	QUADRO ELETTRICO LABORATORIO PIANO TERRA	QE.NAS.03	QUADRO ELETTRICO FOTOVOLTAICO
QE.BIB.00	QUADRO ELETTRICO BIBLIOTECA PIANO TERRA	QS.CE	QUADRO SMISTAMENTO COMPLESSO ESISTENTE
QE.NAS.10	QUADRO ELETTRICO PIANO PRIMO SCUOLA		
QE.LAB.10	QUADRO ELETTRICO LABORATORIO PIANO PRIMO		



PROVINCIA DI RAVENNA
SETTORE LAVORI PUBBLICI
Servizio Manutenzione e Gestione del Patrimonio

NUOVA COSTRUZIONE IN ADIACENZA ALLA SEDE DELL' I.T.G. "C.MORIGIA" (VIA MARCONI n°6/8) ED ALLA SUCCURSALE DEL LICEO SCIENTIFICO "A.ORIANI" DI RAVENNA

PROGETTO DEFINITIVO - ESECUTIVO

IMPORTO € 3.200.000,00

Presidente: Michele De Pascalo	Consigliere delegato Pubblica Istruzione - Edilizia Scolastica - Patrimonio: Maria Luisa Martinez
Dirigente Responsabile del Settore: Ing. Paolo Nobile	Responsabile del Servizio: Ing. Marco Conti

RESPONSABILE UNICO DEL PROCEDIMENTO:	Ing. Paolo Nobile	firmato digitalmente
PROGETTISTA COORDINATORE:	Ing. Marco Conti	firmato digitalmente
COORD. SICUREZZA PROGETTAZIONE:	Ing. Marco Conti	firmato digitalmente
PROGETTISTA OPERE ARCHITETTONICHE:	Arch. Giovanni Piazzi Geom. Antonio Mancini Ing. Marco Conti	firmato digitalmente
COLLABORATORI	Ing. Annalisa Boletto p.r. Andrea Bezi Geom. Sara Vergato Geom. Franco Tocco	firmato
PROGETTISTA ANTINCENDIO:	Ing. Annalisa Boletto	firmato

Rev.	Descrizione	Redatto	Controllato	Approvato	Data
0	EMISSIONE	A.F.	P.N.	P.N.	30/06/2022
1					

PROGETTISTA OPERE STRUTTURALI:
Ing. Giuseppe Tassinari - Studio Tassinari e Associati
Via Cile, 54 - Ravenna

PROGETTISTA ACUSTICO:
Ing. Massimo Savotti -
SERVIZIO ECOLOGICO Soc. Coop.
Via Firenze, 3 - Faenza (RA)

PROGETTISTA IMPIANTI ELETTRICI:
Ing. Alberto Frasse
PROGETTISTA IMPIANTI MECCANICI:
Dott. Per. Ing. Matteo Guidi
POLISTUDIO A.E.S. - Società di Ingegneria S.r.l.
Via Tortona, 10 - Riccione (RN)

TITOLO ELABORATO: IMPIANTI ELETTRICI
Impianti elettrici Speciali - Distribuzione terminale - Piano Copertura

Elaborato num:	Revisione:	Data:	Scala:	Nome file:
IE-11	00	30/06/2022	1:50	IE_11_TPE_PC.pdf