



PROVINCIA DI RAVENNA
SETTORE LAVORI PUBBLICI
SERVIZIO MANUTENZIONE E GESTIONE DEL PATRIMONIO

POLO TECNICO PROFESSIONALE DI LUGO
SEDE "I.T.C.G. "G.COMPAGNONI" - I.T.I.S. "G. MARCONI"
VIA LUMAGNI, n° 26/28 - LUGO (RA)

LAVORI DI MESSA IN SICUREZZA ED EFFICIENTAMENTO
ENERGETICO ATTRAVERSO LA SOSTITUZIONE
DI MANTI DI COPERTURA

PROGETTO DEFINITIVO - ESECUTIVO

"Finanziato dall' Unione europea - NextGenerationEU"

Presidente: Sig. Michele De Pascale	Consigliere con delega all' Edilizia Scolastica: Sig.ra Maria Luisa Martinez
Dirigente responsabile del Settore: Ing. Paolo Nobile	Responsabile del Servizio: Ing. Marco Conti

RESPONSABILE UNICO DEL PROCEDIMENTO:	Ing. Paolo Nobile	Documento firmato digitalmente
PROGETTISTA COORDINATORE:	Ing. Marco Conti	Documento firmato digitalmente
COORD. SICUREZZA PROGETTAZIONE:	Ing. Marco Conti	Documento firmato digitalmente
PROGETTISTI OPERE MURARIE:	Ing. Marco Conti, Geom. Antonio Mancini, Geom. Sara Vergallo	Documento firmato digitalmente
ELABORAZIONE GRAFICA:	Geom.Sara Vergallo	

0	EMISSIONE	S.V.	P.N.	P.N.	29/10/2021
Rev.	Descrizione	Redatto:	Controllato:	Approvato:	Data:

TITOLO ELABORATO:
PIANTA PIANO COPERTO

Elaborato num:	Revisione:	Data:	Scala:	Nome file:
B01	0	29/10/2021	1:200	Tav.B01.dwg

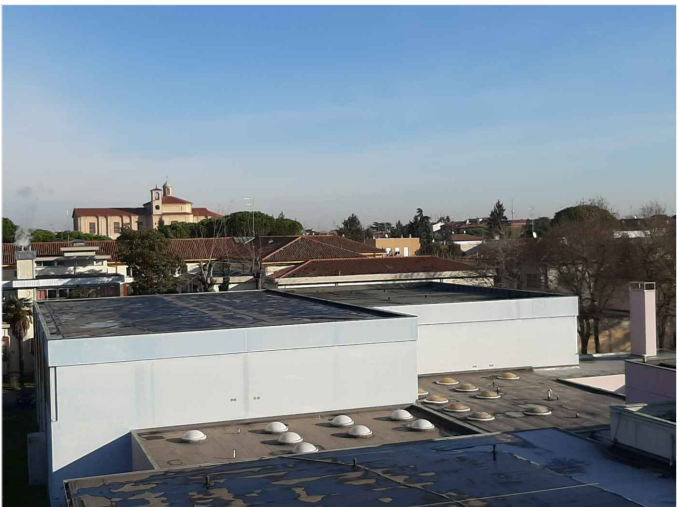


FOTO 2

FORNITURA E POSA IN OPERA DI LUCERNARIO
MONOLITICO IN POLICARBONATO (AP13) E GRIGLIE
ANTICADUTA IN TONDINO DI FERRO PER MESSA IN
SICUREZZA LUCERNARIO (AP17)



FOTO 1

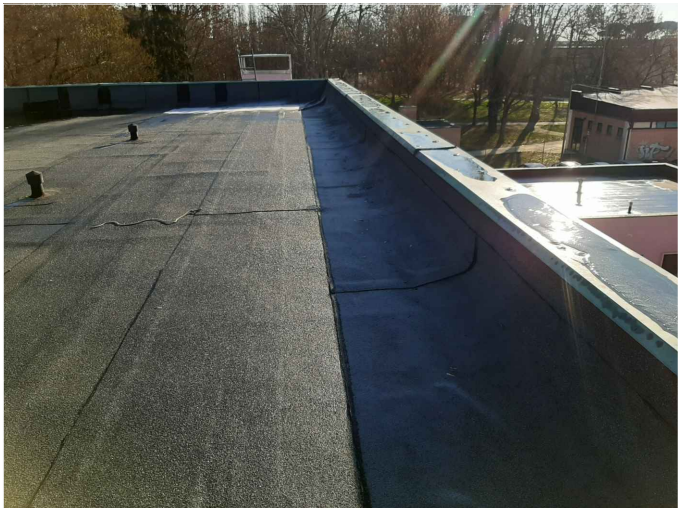
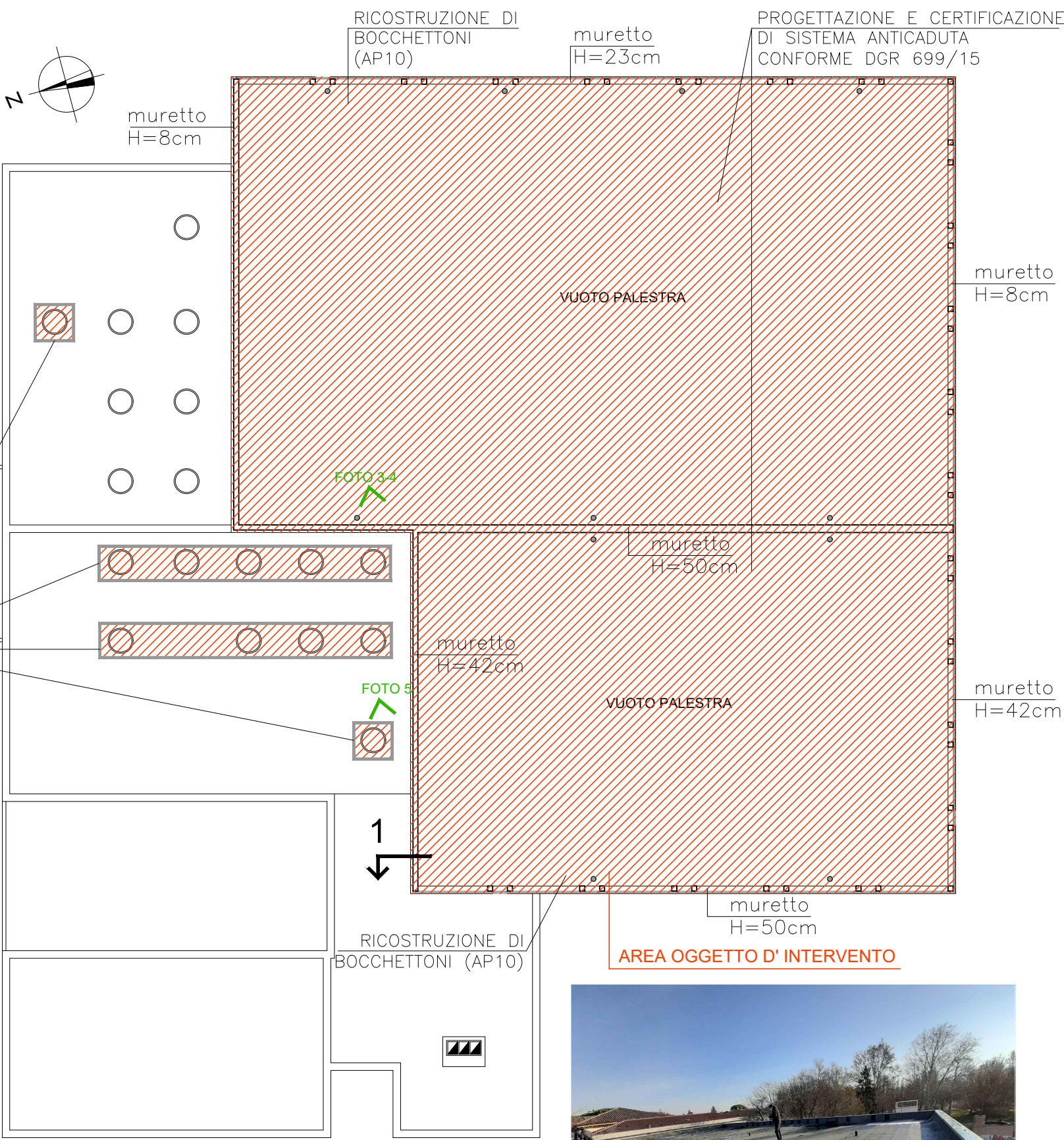


FOTO 5



STALCIO PIANA COPERTO SCALA 1:200



FOTO 3

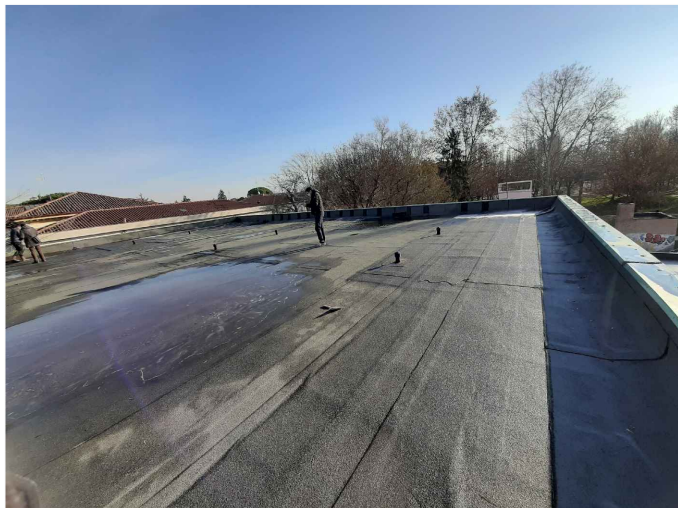
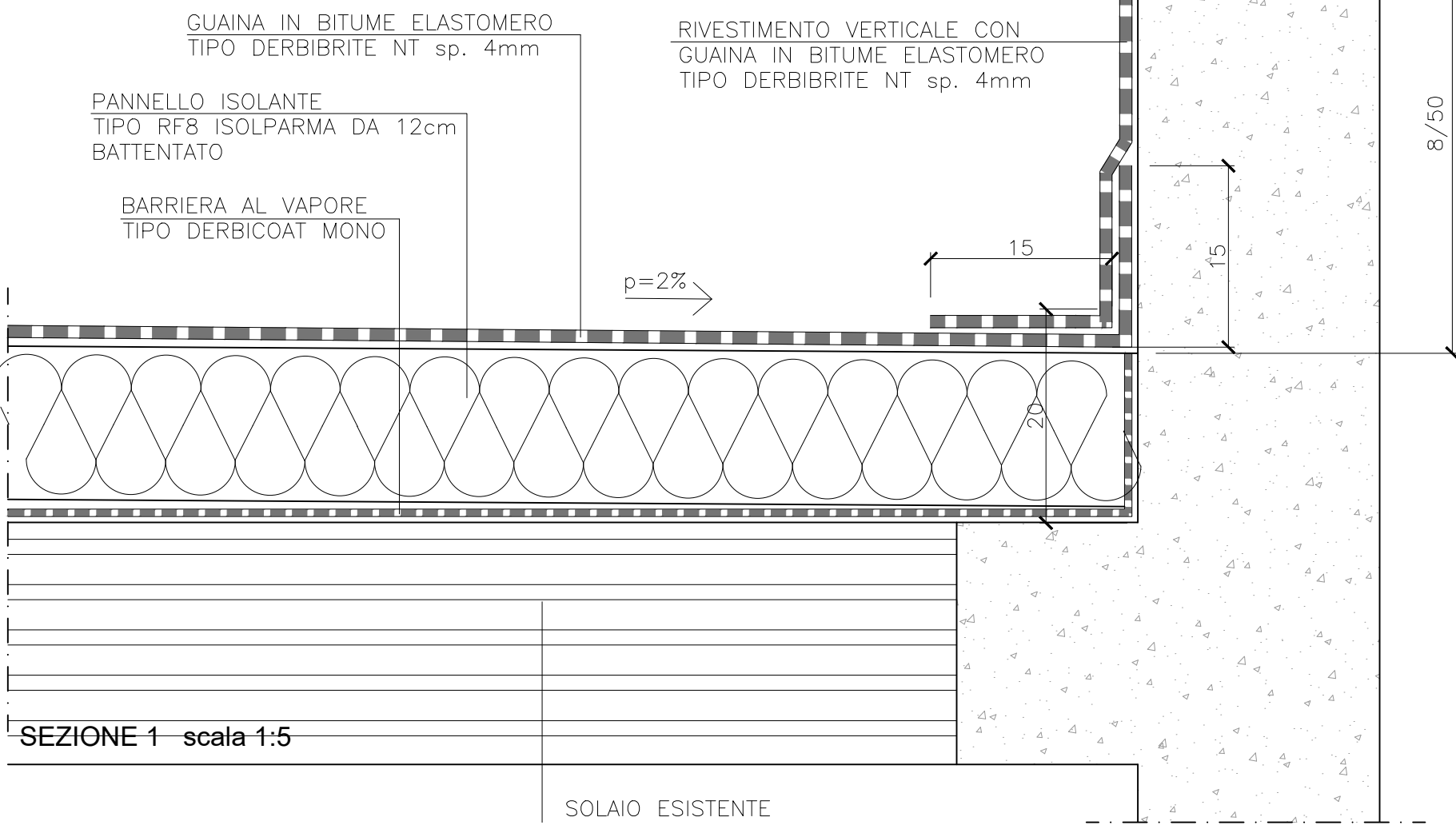


FOTO 4

SMONTAGGIO DI LATTONERIA IN RAME (AP01)
E SOSTITUZIONE DI CAPPELLO COPRIMURO IN
ACCIAIO INOX 8/10mm (AP11)



SEZIONE 1 - scala 1:5



VISTA AEREA