



Provincia di Ravenna

Settore Lavori Pubblici

Servizio Edilizia Scolastica e Patrimonio

LAVORI DI RECUPERO EDILIZIO ED ADEGUAMENTO NORMATIVO DI LOCALI DELLA SEDE DEL LICEO ARTISTICO “NERVI-SEVERINI”, VIA TOMBESI DALL’OVA, 14 - RAVENNA

PROGETTO DEFINITIVO - ESECUTIVO

| | |
|---|--|
| Presidente: Michele de Pascale | Consigliere delegato Pubblica Istruzione - Edilizia Scolastica - Patrimonio: Maria Luisa Martinez |
| Dirigente responsabile del Settore: Ing. Paolo Nobile | Responsabile del Servizio: Arch. Giovanna Garzanti |

| | |
|--------------------------------------|---|
| RESPONSABILE UNICO DEL PROCEDIMENTO: | Arch. Giovanna Garzanti |
| PROGETTISTA COORDINATORE: | Arch. Giovanna Garzanti |
| PROGETTISTI OPERE ARCHITETTONICHE: | Arch. Giovanna Garzanti Ing. Barbara Contessi |
| COLLABORATORI ALLA PROGETTAZIONE: | Ing. Giulia Angeli P.I. Andrea Bezzi Ing. Junior Annalisa Bollettino Ing. Tiziana Napoli |
| ELABORAZIONE GRAFICA: | Ing. Giulia Angeli, Ing. Barbara Contessi |

Professionisti esterni:

| | |
|--|--|
| PROGETTISTA OPERE STRUTTURALI: | Ing. Mario De Lorenzi |
| PROGETTISTA IMPIANTI IDRICI E MECCANICI: | P.I. Mirco Bondi P.I. Alberto Cortini |
| PROGETTISTA IMPIANTI ELETTRICI: | P.I. Nicola Bersani |
| COORDINATORE SICUREZZA IN FASE DI PROGETTAZIONE: | Arch. Paola Sanapo |
| PROGETTISTA PREVENZIONE INCENDI: | P. I. Alberto Cortini |

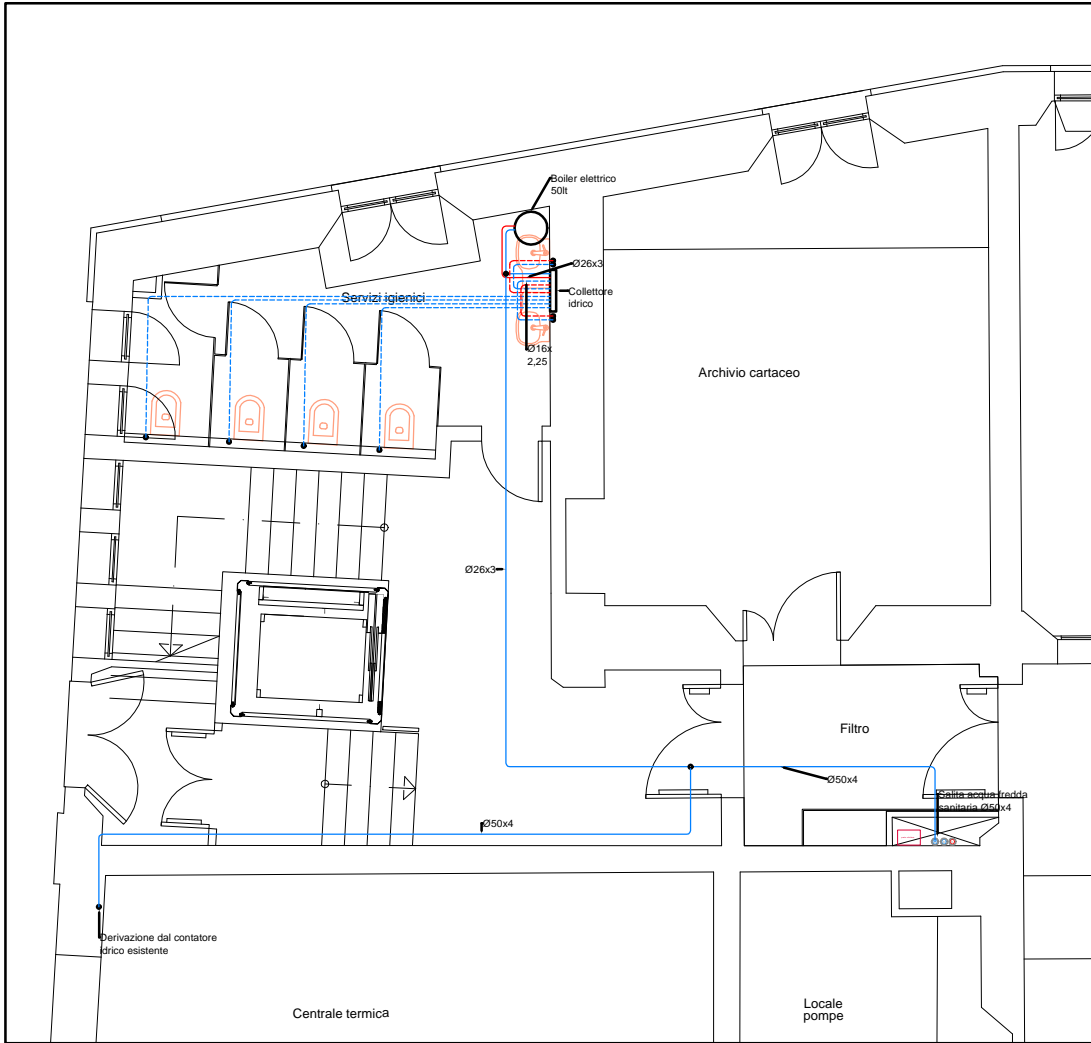
TITOLO ELABORATO:

DISTRIBUZIONE IDRICO-SANITARIO

| | | | | |
|-------------------|------------|------------|--------|-----------------------------|
| Codice elaborato: | Revisione: | Data: | Scala: | Nome file di archiviazione: |
| PDE_IM_05_01 | 01 | 12/08/2021 | 1:100 | PDE_IM_05_IDRICO_r.01 |

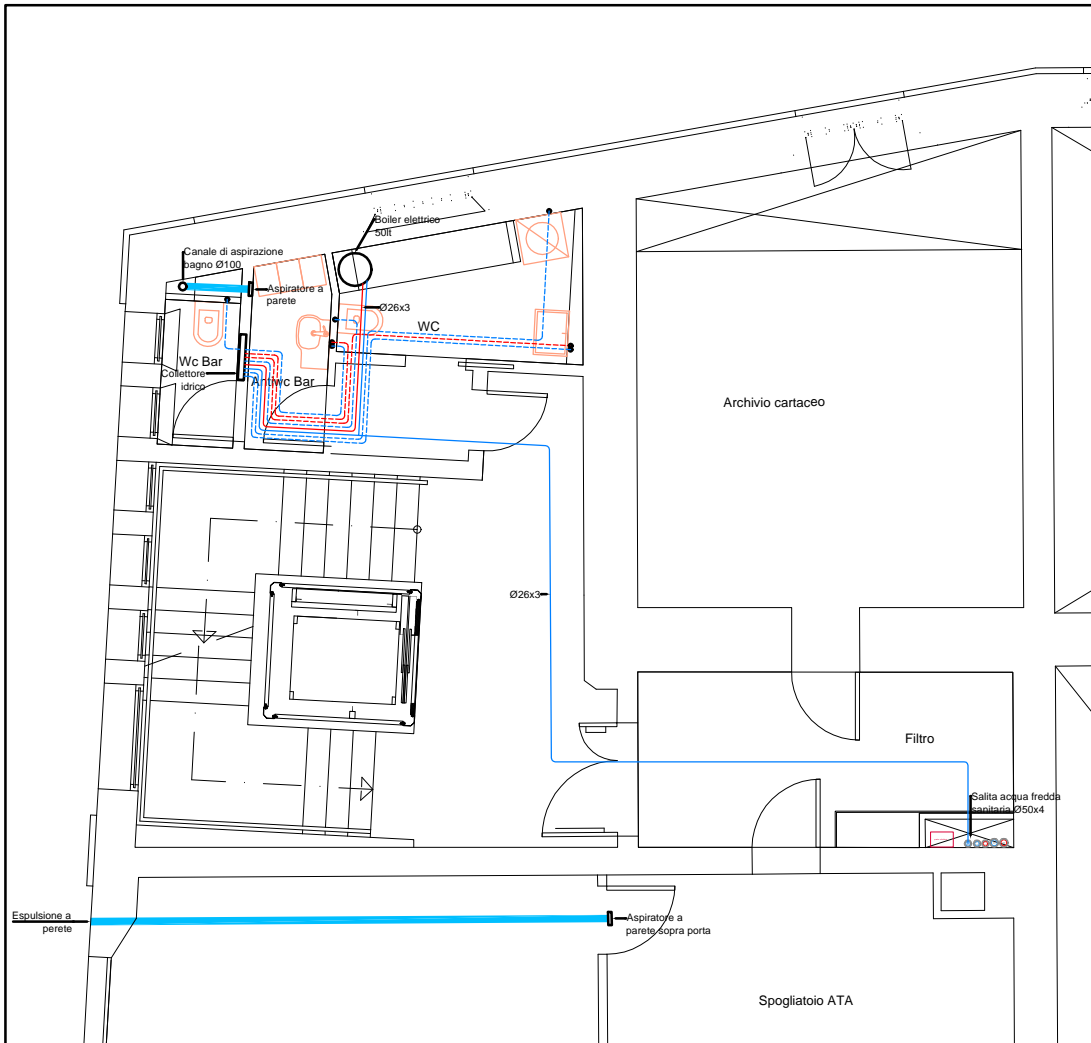
| | |
|------------------------------|--|
| PROFESSIONISTA RESPONSABILE: | FIRMATO DIGITALMENTE Il progettista coordinatore Arch. Giovanna Garzanti |
| Per. Ind. Mirco Bondi | FIRMATO DIGITALMENTE Il Responsabile Unico del Procedimento Arch. Giovanna Garzanti |

| | | | | | |
|------|-------------|----------|--------------|------------|------------|
| Rev. | Descrizione | Redatto: | Controllato: | Approvato: | Data: |
| 00 | EMISSIONE | M.B. | M.B. | M.B. | 10/02/2021 |
| 01 | REVISIONE | M.B. | M.B. | M.B. | 12/08/2021 |
| 02 | | | | | |
| 03 | | | | | |



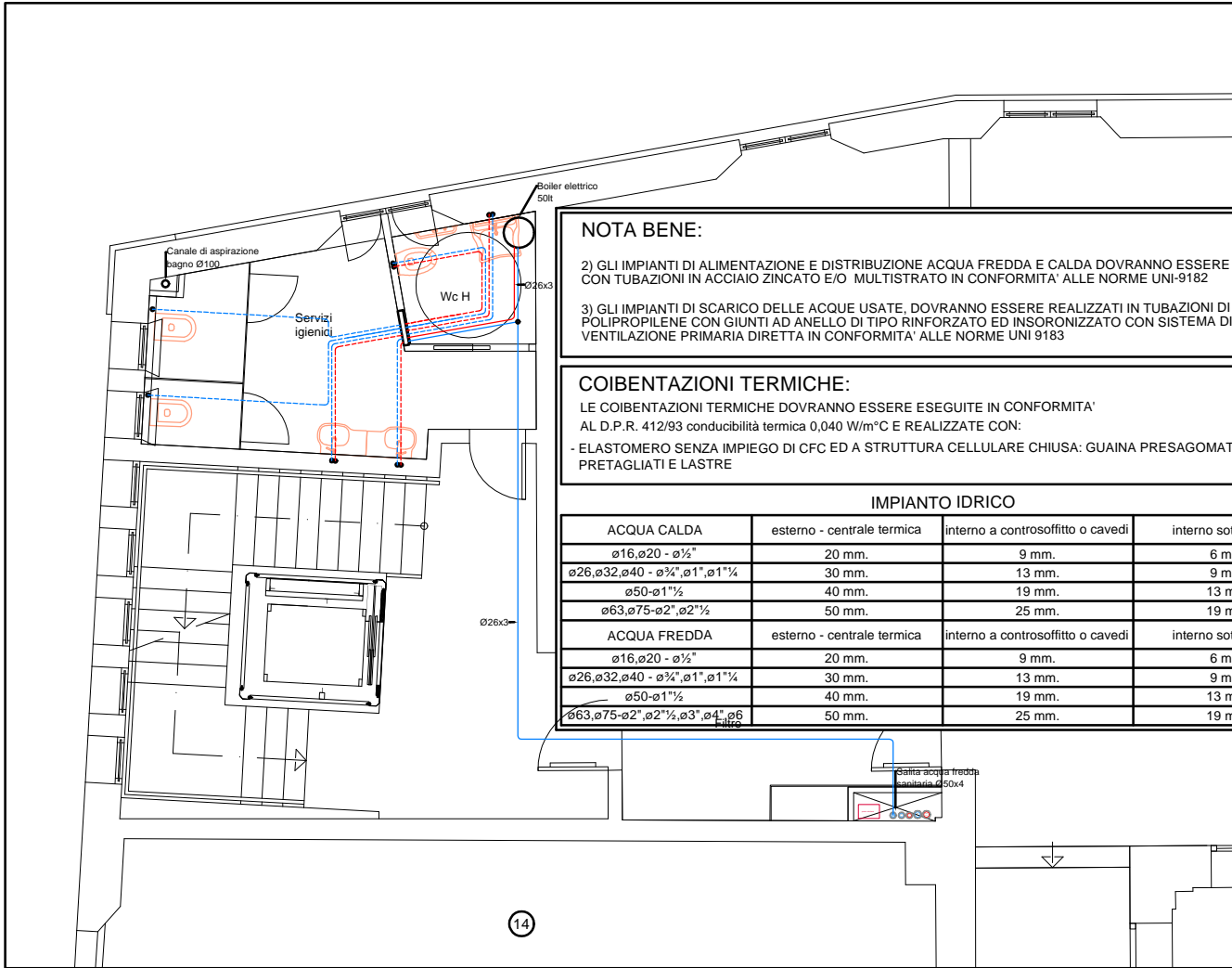
STRALCIO PIANO TERRA

SCALA 1:100



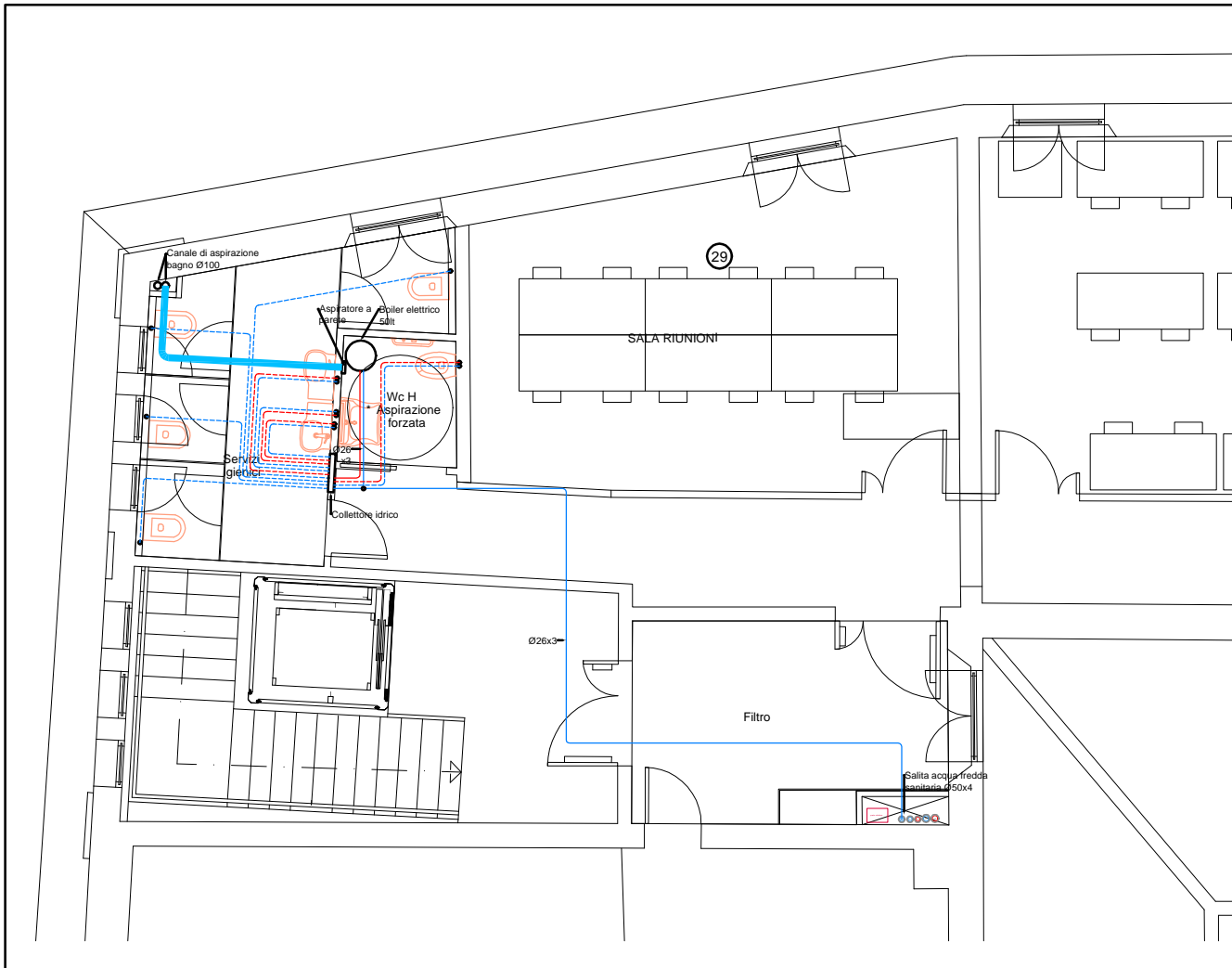
STRALCIO PIANO AMMEZZATO

SCALA 1:100



STRALCIO PIANO PRIMO

SCALA 1:100



STRALCIO PIANO SECONDO

SCALA 1:100

NOTA BENE:

2) GLI IMPIANTI DI ALIMENTAZIONE E DISTRIBUZIONE ACQUA FREDDA E CALDA DOVRANNO ESSERE REALIZZATI CON TUBAZIONI IN ACCIAIO ZINCATO E/O MULTISTRATO IN CONFORMITA' ALLE NORME UNI-9182

3) GLI IMPIANTI DI SCARICO DELLE ACQUE USATE, DOVRANNO ESSERE REALIZZATI IN TUBAZIONI DI POLIPROPILENE CON GIUNTI AD ANELLO DI TIPO RINFORZATO ED INSORONIZZATO CON SISTEMA DI VENTILAZIONE PRIMARIA DIRETTA IN CONFORMITA' ALLE NORME UNI 9183

COIBENTAZIONI TERMICHE:

LE COIBENTAZIONI TERMICHE DOVRANNO ESSERE ESEGUITE IN CONFORMITA'

AL D.P.R. 412/93 conducibilità termica 0,040 W/m°C E REALIZZATE CON:

- ELASTOMERO SENZA IMPIEGO DI CFC ED A STRUTTURA CELLULARE CHIUSA: GUAINA PRESAGOMATA, TUBI PRETAGLIATI E LASTRE

IMPIANTO IDRICO

| ACQUA CALDA | esterno - centrale termica | interno a controsoffitto o cavedi | interno sottotraccia |
|-------------------------------------|----------------------------|-----------------------------------|----------------------|
| ø16, ø20 - ø½" | 20 mm. | 9 mm. | 6 mm. |
| ø26, ø32, ø40 - ø¾", ø1", ø1½" | 30 mm. | 13 mm. | 9 mm. |
| ø50 - ø1½" | 40 mm. | 19 mm. | 13 mm. |
| ø63, ø75 - ø2", ø2½" | 50 mm. | 25 mm. | 19 mm. |
| ACQUA FREDDA | esterno - centrale termica | interno a controsoffitto o cavedi | interno sottotraccia |
| ø16, ø20 - ø½" | 20 mm. | 9 mm. | 6 mm. |
| ø26, ø32, ø40 - ø¾", ø1", ø1½" | 30 mm. | 13 mm. | 9 mm. |
| ø50 - ø1½" | 40 mm. | 19 mm. | 13 mm. |
| ø63, ø75 - ø2", ø2½", ø3", ø4", ø6" | 50 mm. | 25 mm. | 19 mm. |