



Provincia di Ravenna

Settore Lavori Pubblici

SERVIZIO EDILIZIA SCOLASTICA E PATRIMONIO

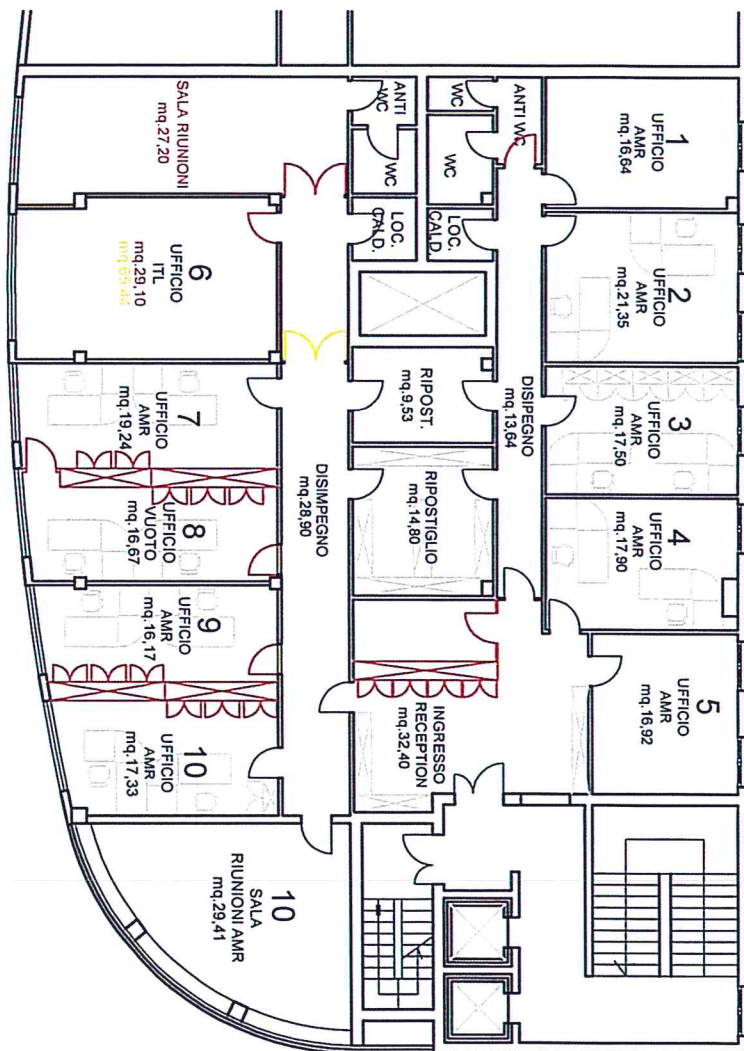
PLANIMETRIA

PORZIONE DI EDIFICIO VIALE DELLA LIRICA, 21 (6° PIANO) - RAVENNA



Presidente: Michele de Pascale		Consigliere con Delega al Patrimonio: Michele de Pascale		Segretario Generale: Dott. Paolo Neri	
Dirigente Responsabile del Settore: Ing. Paolo Nobile			Resp. dell' U.O.: Arch. Giovanna Garzanti		
Firme:					
RESPONSABILE UNICO DEL PROCEDIMENTO:		Ing. Paolo Nobile		_____	
ELABORAZIONE GRAFICA:		Geom. Franco Tocco, Vergallo Sara		_____	
0	EMISSIONE	GG	PN	PN	
Rev.	Descrizione	Redatto:	Controllato:	Approvato:	Data:

Elaborato num:	Revisione:	Data:	Scala:	Nome file:
_____	<u>0</u>	<u>ottobre 2018</u>		



Provincia di Ravenna

EDIFICIO DI VIALE DELLA LIRICA
 VIALE DELLA LIRICA n°21 - 6°PIANO - RAVENNA
 ALIENAZIONE

PIANTA PIANO SESTO
 scala 1:200