

*"Perché sei un essere speciale ed io
avrò cura di te... io sì, che avrò cura di
te"*

Battiato



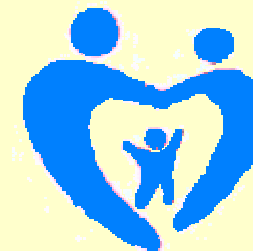
Provincia di Ravenna
Servizio Politiche Sociali,
Sanità e Terzo Settore
Via di Roma, 69 - Ravenna
Tel. 0544 258620
Sito internet: www.provincia.ra.it



Provincia di Ravenna

Corso di Formazione

rivolto alle **FAMIGLIE AFFIDATARIE**,
ai **COLLABORATORI**, ai **VOLONTARI**
e agli **OPERATORI**
dei servizi di riferimento



- Orario 9.00-13.00
- Presso Sala Cultura Palazzo Grossi
Via di Roma, 69 - Ravenna

Gli OBIETTIVI del corso di formazione

Docente: Maria T. Pedrocchi Biancardi
Tutor: Giulio Dall'Orso

- Promuovere la formazione e l'informazione riguardanti l'affidamento familiare e la relativa accoglienza
- Supportare le famiglie affidatarie, le comunità, i volontari e gli operatori dei servizi del settore
- Favorire la concentrazione e il coordinamento fra i diversi enti e soggetti competenti

Programma e Contenuti

CORSO DI FORMAZIONE rivolto alle famiglie affidatarie, ai collaboratori, ai volontari e agli operatori dei servizi di riferimento

1° STAGE (14 gennaio 2012)

DALLA DECISIONE DI ACCOGLIERE ALL'INGRESSO DI UN BAMBINO

1. La scelta, i pensieri, le attese
2. Opportunità e problemi nel rapporto affidatari-servizi
3. I tempi del passaggio
4. Il bambino deve avere tutte le spiegazioni, deve sapere perché
5. L'incontro tra estranei

2° STAGE (28 gennaio 2012)

UN OSPITE DIFFICILE PERCHÉ VITTIMA DI TRAUMA

1. Un bambino vittima è un bambino *difficile*
2. Le rivelazioni inquietanti
3. Natura ed effetti del trauma
4. I sintomi del disturbo post-traumatico da stress
5. Di conseguenza i servizi

3° STAGE (11 febbraio 2012)

IL BAMBINO: LA FATICA DEL NUOVO AMBIENTE E DELLE DUE FAMIGLIE

1. Prima dell'accoglienza: numerose variabili
2. L'asimmetria tra le due famiglie
3. E poi c'è l'aspetto affettivo
4. Riconoscere e legittimare il nostro disagio
5. L'aiuto dei servizi

4° STAGE (25 febbraio 2012)

CHI DECIDE COSA, CHI FA COSA

1. Patti chiari...
2. La trasparenza
3. Chi decide cosa
4. Chi fa cosa

5° STAGE (10 marzo 2012)

LA VITA QUOTIDIANA

1. Anni 0-10
2. Anni 11-17

Per permettere una proficua organizzazione del corso si richiede cortesemente di compilare e inviare la seguente scheda di iscrizione entro e non oltre martedì 22 dicembre a Provincia di Ravenna Servizio Politiche Sociali, Sanità e Terzo Settore tramite FAX 0544/258625 oppure E-MAIL cghirardelli@mail.provincia.ra.it
In caso di più partecipanti fotocopiare il modulo e inviarne uno per ogni partecipante.
Per informazioni telefonare al 0544/258620

NOME _____ COGNOME _____
INDIRIZZO _____ CITTA' _____
PROFESSIONE _____ ENTE/AZIENDA _____
TEL _____ E-MAIL _____
PARTECIPAZIONE IN QUALITÀ DI:
 FAMIGLIA AFFIDATARIA
 COLLABORATORE
 VOLONTARIO/A
 OPERATORE
 ALTRO _____

